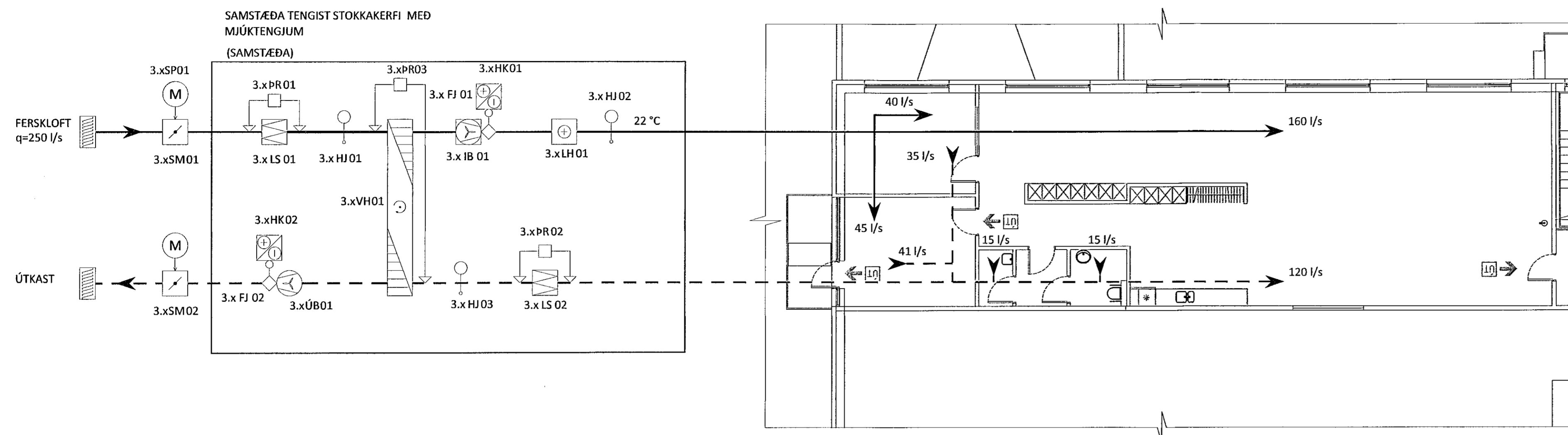


Samþykkt þann
06. feb. 2023
íh. byggingarfulltrúans í Hafnarfirði
Róbert A. Róbertsson

Róbert A. Róbertsson
ARITUN HÖNNUNARSTJÓRA: KT.
SÉRUPPRÁTTUR Í SAMRÆMI VÍÐ GILDANDI ADALUPPRÁTT.
VERKNR: EINHELLA 1, mhl 01 DAGS.ÚTG: 17.08.22

ÚTGÁFUFRILL
ÚTG. DAGS. LÝSING

KERFISMYND - KERFI 3.1 & 3.2



KERFISLÝSING - KERFI 3.1 & 3.2

KERFIÐ ER INNBLÁSTURS- OG ÚTSOGSKERFI FYRIR SKRIFSTOFUR, MATSAL OG LOKUD INNRÝMI. HLUTVERK KERFISINS ER AÐ SJÁ FYRIR LOFTSKIPTUM MED ALMENNRI LOFTRÆSINGU. Í KERFINU ERU EFTIRHITARI SEM SÉR FYRIR AÐ HALDA HITASTIGI Í RÝMUM Á INNSTILTU GILDI.

LOFTRÆSING ER MED EINI BLÁSARASAMSTÆÐU MED INNBLÆSTRI OG ÚTSOGI. ÚTILOFT ER TEKID GEGNUM INNTAK Á ÞAKI HÚSSINS, SÍAD, FORHITAÐ Í VARMANÝTIHJÓLI OG BLÁSID GEGNUM HLJÓDGILDRUR OG INN Í RÝMI GEGNUM EFTIRHITARA (RAFMAÐNS) OG DREIFARA.

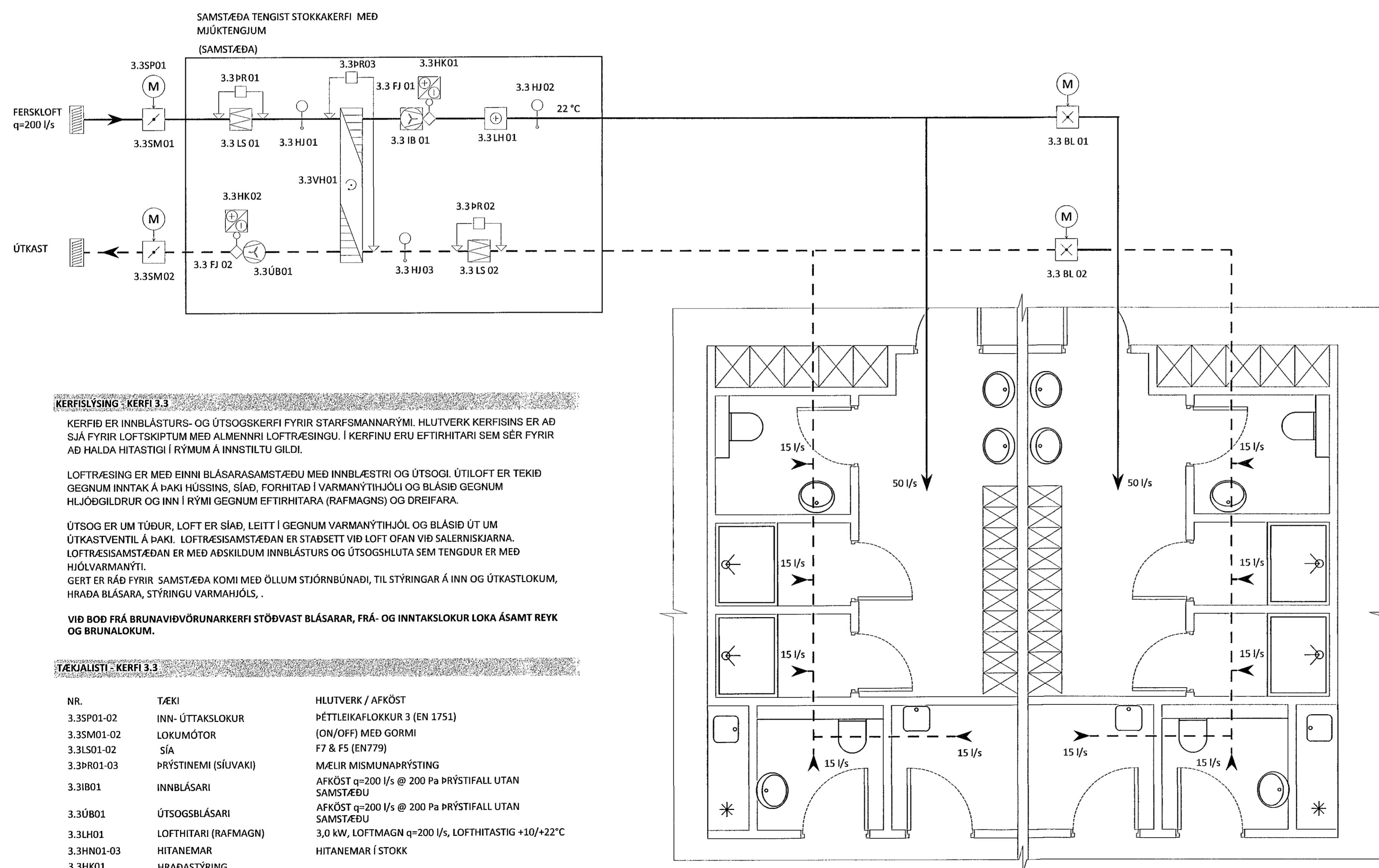
ÚTSOG ER UM TÖÐUR, LOFT ER SÍAD, LEITT Í GEGNUM VARMANÝTIHJÓLI OG BLÁSID ÚT UM ÚTKASTVENTIL Á ÞAKI. LOFTRÆSISAMSTÆÐAN ER STAÐSETT VÍÐ LOFT OFAN VÍÐ SALERNISKIARNNA. LOFTRÆSISAMSTÆÐAN ER MED ADSKILDUM INNBLÁSTURS OG ÚTSOGSHLUTA SEM TENGÐUR ER MED HJÓLVARMANÝTI. GERT ER RÁÐ FYRIR SAMSTÆÐA KOMI MED ÖLLUM STJÓRNÞUNADI, TIL STÝRINGAR Á INN OG ÚTKASTLOKUM, HRADA BLÁSARA, STÝRINGU VARMANÝTIS, .

VÍÐ BÖÐ FRÁ BRUNAVÍÐVÖRUNARKERFI STÖÐVAST BLÁSARAR, FRÁ- OG INNTAKSLOKUR LOKA ÁSAMT REYK OG BRUNALOKUM.

TÆKJALISTI - KERFI 3.1 & 3.2

NR.	TÆKI	HLUTVERK / AFKÖST
3.xSP01-02	INN- ÚTTAKSLOKUR	ÞÉTTLEIKAFLOKKUR 3 (EN 1751)
3.xSM01-02	LOKUMÓTOR	(ON/OFF) MED GORMI
3.xLS01-02	SÍA	F7 (EN779)
3.xPR01-03	ÞRÝSTINEMI (SÍUVAKI)	MÆLUR MISMUNARÞRÝSTING
3.xIB01	INNBLÁSARI	AFKÖST q=350 l/s @ 150 Pa ÞRÝSTIFALL UTAN SAMSTÆÐU
3.xÚB01	ÚTSOGSBLÁSARI	AFKÖST q=350 l/s @ 150 Pa ÞRÝSTIFALL UTAN SAMSTÆÐU
3.xLH01	LOFTHITARI (RAFMAÐN)	3,5 kW, LOFTMAGN q=250 l/s, LOFTHITASTIG +10/+22°C
3.xHN01-03	HITANEMAR	HITANEMAR Í STOKK
3.xHK01	HRADASTÝRING	
3.xFJ01-02	FLÆDINEMI	

KERFISMYND - KERFI 3.3



KERFISLÝSING - KERFI 3.3

KERFIÐ ER INNBLÁSTURS- OG ÚTSOGSKERFI FYRIR STARFSMANNARÝMI HLUTVERK KERFISINS ER AÐ SJÁ FYRIR LOFTSKIPTUM MED ALMENNRI LOFTRÆSINGU. Í KERFINU ERU EFTIRHITARI SEM SÉR FYRIR AÐ HALDA HITASTIGI Í RÝMUM Á INNSTILTU GILDI.

LOFTRÆSING ER MED EINI BLÁSARASAMSTÆÐU MED INNBLÆSTRI OG ÚTSOGI. ÚTILOFT ER TEKID GEGNUM INNTAK Á ÞAKI HÚSSINS, SÍAD, FORHITAÐ Í VARMANÝTIHJÓLI OG BLÁSID GEGNUM HLJÓDGILDRUR OG INN Í RÝMI GEGNUM EFTIRHITARA (RAFMAÐNS) OG DREIFARA.

ÚTSOG ER UM TÖÐUR, LOFT ER SÍAD, LEITT Í GEGNUM VARMANÝTIHJÓLI OG BLÁSID ÚT UM ÚTKASTVENTIL Á ÞAKI. LOFTRÆSISAMSTÆÐAN ER STAÐSETT VÍÐ LOFT OFAN VÍÐ SALERNISKIARNNA. LOFTRÆSISAMSTÆÐAN ER MED ADSKILDUM INNBLÁSTURS OG ÚTSOGSHLUTA SEM TENGÐUR ER MED HJÓLVARMANÝTI. GERT ER RÁÐ FYRIR SAMSTÆÐA KOMI MED ÖLLUM STJÓRNÞUNADI, TIL STÝRINGAR Á INN OG ÚTKASTLOKUM, HRADA BLÁSARA, STÝRINGU VARMANÝTIS, .

VÍÐ BÖÐ FRÁ BRUNAVÍÐVÖRUNARKERFI STÖÐVAST BLÁSARAR, FRÁ- OG INNTAKSLOKUR LOKA ÁSAMT REYK OG BRUNALOKUM.

TÆKJALISTI - KERFI 3.3

NR.	TÆKI	HLUTVERK / AFKÖST
3.3SP01-02	INN- ÚTTAKSLOKUR	ÞÉTTLEIKAFLOKKUR 3 (EN 1751)
3.3SM01-02	LOKUMÓTOR	(ON/OFF) MED GORMI
3.3LS01-02	SÍA	F7 & F5 (EN779)
3.3PR01-03	ÞRÝSTINEMI (SÍUVAKI)	MÆLUR MISMUNARÞRÝSTING
3.3IB01	INNBLÁSARI	AFKÖST q=200 l/s @ 200 Pa ÞRÝSTIFALL UTAN SAMSTÆÐU
3.3ÚB01	ÚTSOGSBLÁSARI	AFKÖST q=200 l/s @ 200 Pa ÞRÝSTIFALL UTAN SAMSTÆÐU
3.3LH01	LOFTHITARI (RAFMAÐN)	3,0 kW, LOFTMAGN q=200 l/s, LOFTHITASTIG +10/+22°C
3.3HN01-03	HITANEMAR	HITANEMAR Í STOKK
3.3HK01	HRADASTÝRING	
3.3FJ01-02	FLÆDINEMI	

KVARDI ehf
Tæknir- og ráðgjafafélagið
Nethyl 2E, 110 Reykjavík
Sími: 851 1213
Netfang: gummi@ktr.is

EINHELLA 1, mhl 01
HAFNARFIRDI

LOFTRÆSIKERFI
KERFISMYNDIR
KERFI 3.1, 3.2 & 3.3

SAMÞYKKT KT.
HÖNNUÐUR NETFANG YFIRFARID DAGS. SAMÞ.
GP gummi@ktr.is SEG 18.01.23
MKV. (A1) VERKNÚMUR TEKN. NR. BR.ÚTG.
- 22003 3-0001