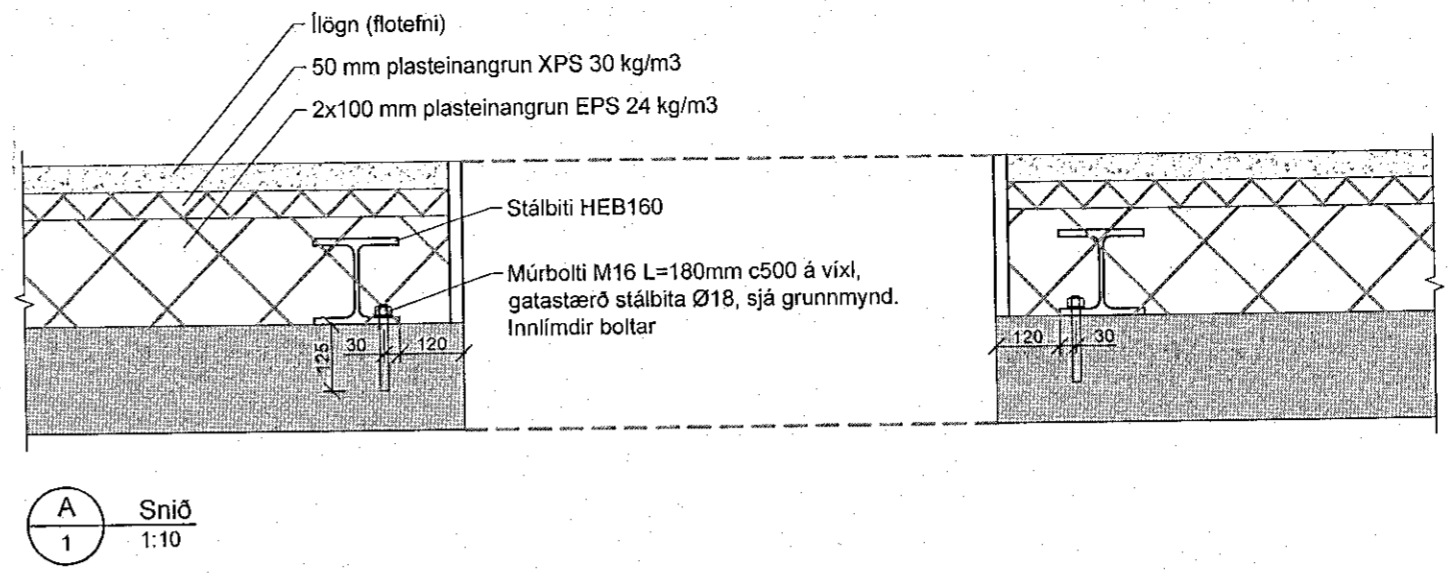
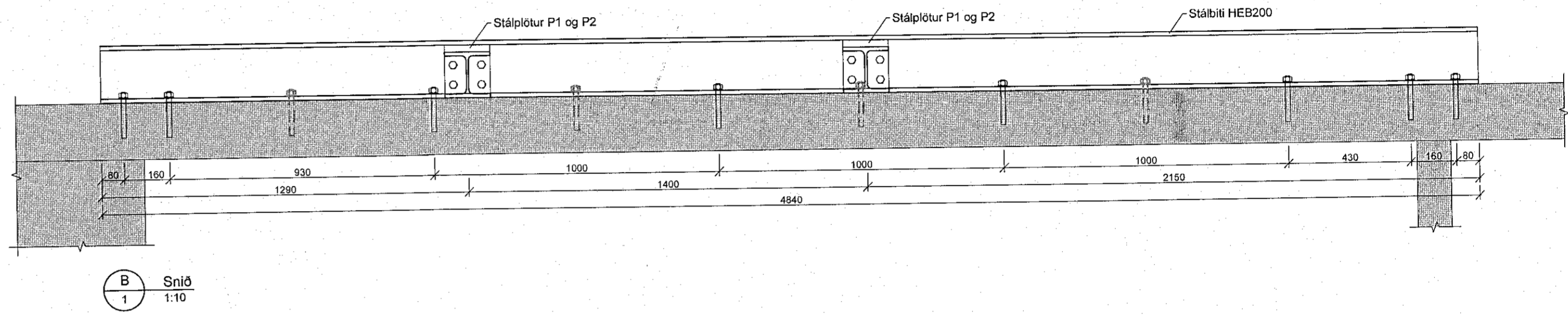


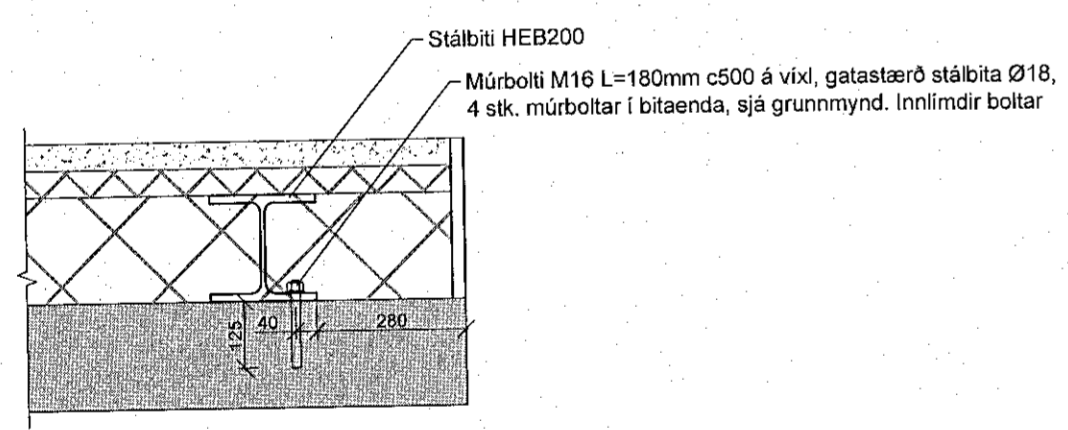
Grunnmynd 3. hæð, stálbitar og stigagat  
 1:50



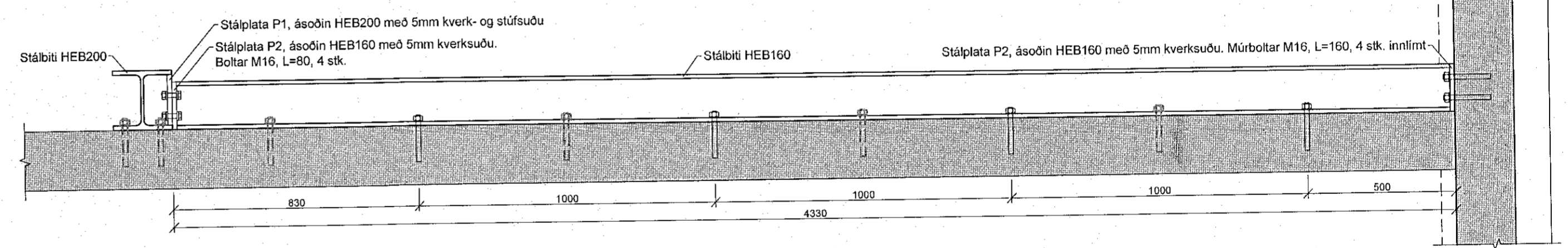
A Snið  
 1:10



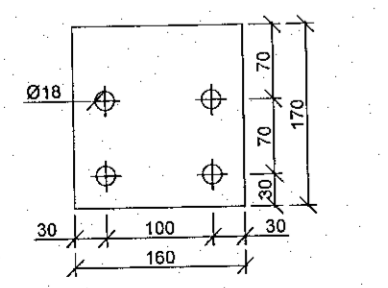
B Snið  
 1:10



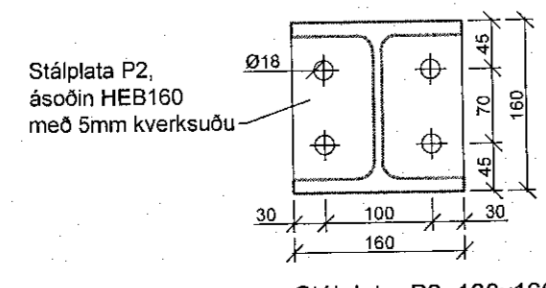
D Snið  
 1:10



C Snið  
 1:10



Stálplata, P1: 170x160x15  
 1:5



Stálplata, P2: 160x160x15  
 1:5

Skýringar:

Smíðastál S235 eða betra, samkvæmt ÍST EN 10025-2:2004.  
 Boltar, skinnur og rær, skal vera heitgalvanhúðað, gæði 8.8.  
 Innlímdir boltar límast með Hilti HIT-HY 150 eða sambærilegu.  
 Suður skulu vera í flokki C. Minnsta leyfilega kverksuða er 4 mm.  
 Þeir einir mega framkvæma suðuvinnu, sem hafa til þess tilskilin réttindi.  
 Suðuefni skal vera a.m.k. jafngott og efni þess stáls sem verið er að sjóða saman,  
 bæði hvað varðar styrk og seiglu.  
 Boltahersla í styrkleikaflokki 8.8, samkvæmt ÍST EN 1090-2:2008+A1:2011:  
 Þyngd stálbita HEB200; 61,3 kg/m, HEB160; 42,6 kg/m.

