

13_Spennujöfnun, jarðbindingar og jarðskaut

- Sökkuljárn
- Tenging á milli hæða, upp
- Tenging á milli hæða, niður
- Virlás
- Skott
- Jarðtenging
- C-klemma

14_Lagnaleiðir, rennur og stigar

- Lagnabekki
- Netsligi
- Gólfrenna
- Tenglarenna
- Bruna- og hljóðþétting eða þétting í gót með strengjum

NB: Neðri brún
B: Breidd
B.K: Botn kóti

Spennujafna skal allar stigalagnir með 16q jarðvir

16_Almennar raflagnir, ljós og tenglar

- Tengill einfaldur
- Tengill tvöfaldur
- Tengill þrefaldur
- Tengill IP44 H:1100
- Tengill helluborð H:600
- Tengill ofn H:1100
- Tengill uppþvottavél H:600
- Tengill Ísskápur H:200
- Tengill Orbylgjuofn H:1800
- Tengill þurrkari H:1100
- Tengill þvottavél H:1100
- Tengill tvöfaldur smáspennutöflu

Jarðtenging

- Rofi einfaldur
- Samrofi einfaldur
- Krossrofi einfaldur
- Þrýstirofi einfaldur
- Tengidós, vegg eða stiga
- Tengidós loft
- Mótor
- Hitanemi
- Hreyfiskynjari á vegg H:1100
- Hreyfiskynjari í lofti 360°
- Loftljós
- Veggljós
- Innfelt ljós í steypu m boxi Frágangur samkvæmt hljóðkrófum
- Neyðarljós miðlægt
- Exit neyðarljós miðlægt
- Lögn fer niður
- Lögn fer upp
- Lögn fer upp og niður
- Greinatalla, H:2000 m.v. efrri brú toflunnar
- Tengibox fyrir mögulega rafhleðslu
- FP: Fastur póll, lampi stöðugt á

17_Raflagnir í rafrennur, rafstiga og gólf

- Tengill einfaldur
- Tengill tvöfaldur
- Tengill þrefaldur
- Tengill CEE 3P+N+E
- Tengidós, vegg eða stiga
- Tengidós loft
- Lögn fer niður
- Lögn fer upp
- Lögn fer upp og niður

34_Brunnaviðvörðunarkerfi

- Stjórnstöð
- Útstöð
- Reyfskynjari optískur
- Reyfskynjari optískur m/ hljóðgjafa
- Reyfskynjari optískur m/ ljósgjafa
- Reyfskynjari optískur - ofan lofts
- Reyfskynjari optískur - loftstokk
- Fjölskynjari
- Reyfskynjari optískur og hita með hljóð- og ljósgjafa
- Brunabjalla
- Handboði H:1200
- Spennubreytir
- I/O eining
- Endabúnaður (End of line)
- Reyklosun H:1300
- Reyfsögskerfi
- Tengidós, vegg eða stiga
- Tengidós loft
- Lögn fer niður
- Lögn fer upp
- Lögn fer upp og niður
- Frágangur á hitallinu samkvæmt leiðbeiningum framleiðanda

Skýringar á greinamerkingum íbúða

- | Nr. | Grein | Tæki |
|-------|----------|------------------------|
| 1 | -F1.1.1 | Helluborð |
| 2 | -F1.1.2 | Bakarofn |
| 3 | -F1.1.3 | Orbylgjuofn |
| 4 | -F1.1.4 | Uppþvottavél |
| 5 | -F1.1.5 | Tenglar eldhúsi |
| 6 | -F1.1.6 | Þvottavél |
| 7 | -F1.1.7 | Þurrkari |
| 8 | -F1.1.8 | Búnaður smáspennutöflu |
| 9 | -F1.1.9 | Ljós og tenglar |
| 10 | -F1.1.10 | Ljós og tenglar |
| 11 | -F1.1.11 | Ljós og tenglar |
| 12 | -F1.1.12 | Ljós og tenglar |
| LF1.2 | -LF1.2 | Útljós og úttengill |
| LF1.3 | -LF1.3 | Lofttræsikerfi íbúðar |

31_Fjarskiptakerfi

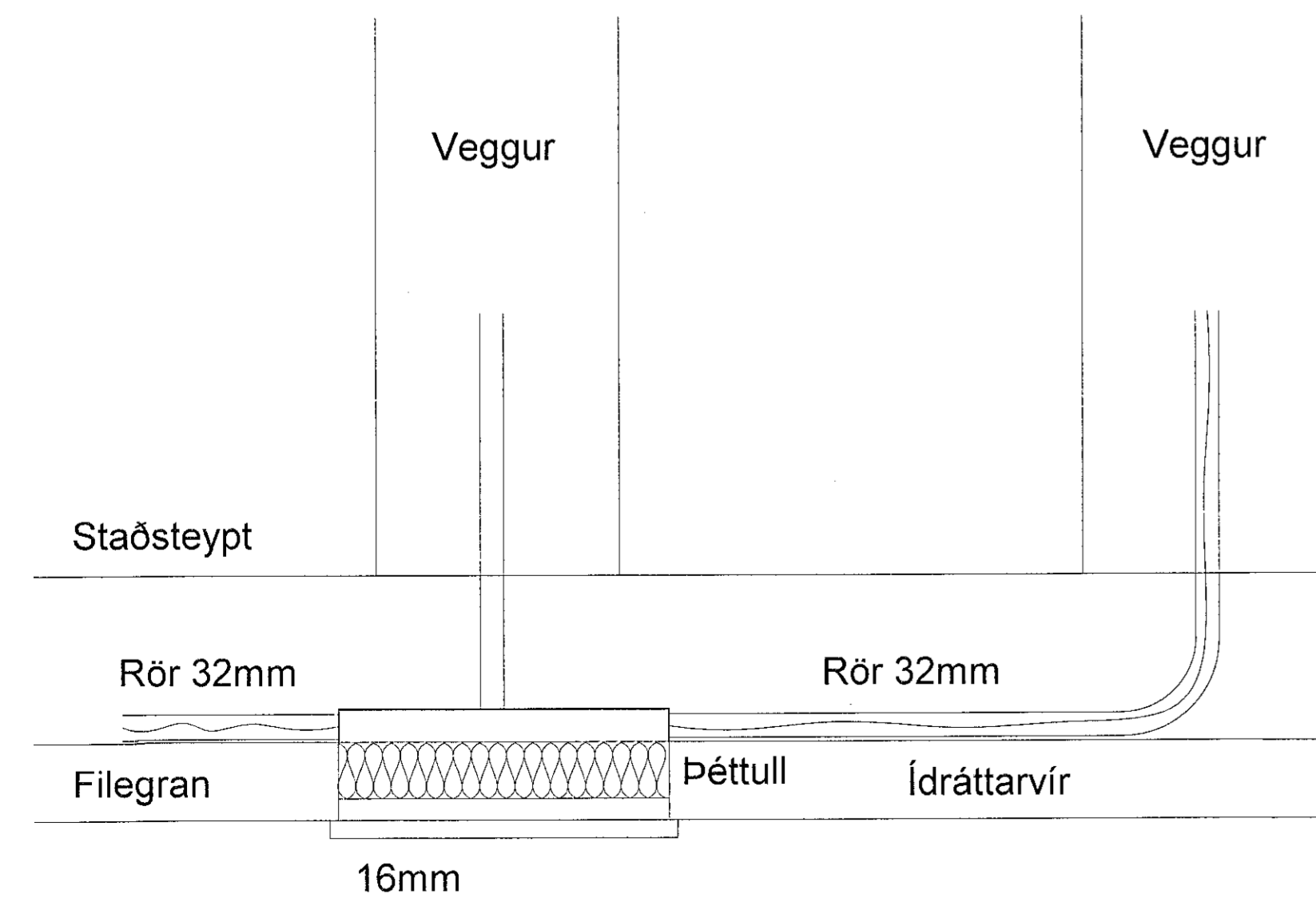
- Tölvutengill einfaldur
- Tölvutengill tvöfaldur
- Tengidós, vegg eða stiga
- Tengidós loft
- Lögn fer niður
- Lögn fer upp
- Lögn fer upp og niður
- ÖS: Oruggt Svæði

32_Innbrots- og myndavélakerfi

- Myndavél inni
- Myndavél úti
- Myndavél dome
- Myndavél hreyfanleg
- Myndavél hreyfanleg zoom
- Tengidós, vegg eða stiga
- Tengidós loft
- Dyrasými með myndavél
- Árásartnappur
- Sirena
- Hurðarnemi
- Segullás
- Hitanemi
- Vatnslekaskynjari, staðsetning niður við gólf
- CO skynjari H:1500
- Hreyfiskynjari loft
- Hreyfiskynjari vegg
- Brotrofi
- Rofi exit
- Lyklaborð öryggiskerfi
- Kortalesari með lyklaborði
- Kortalesari
- Hurðarsegull
- Lögn fer niður
- Lögn fer upp
- Lögn fer upp og niður

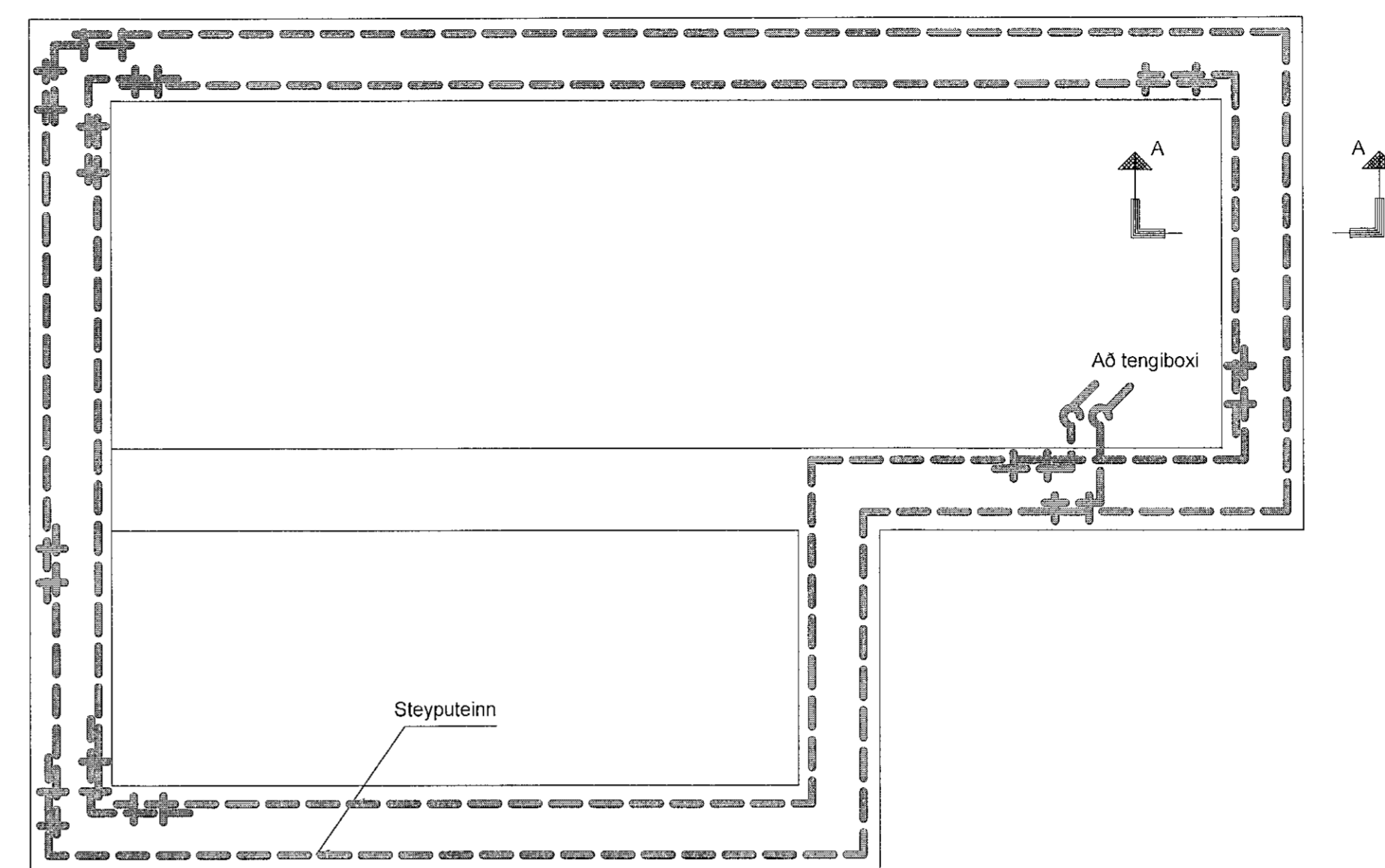
- Dimmer - Greinanúmer - Fjöldi
- Spólurofi - Greinanúmer - Fjöldi
- Veltirofi - Greinanúmer - Fjöldi

Gegnumdráttarbox

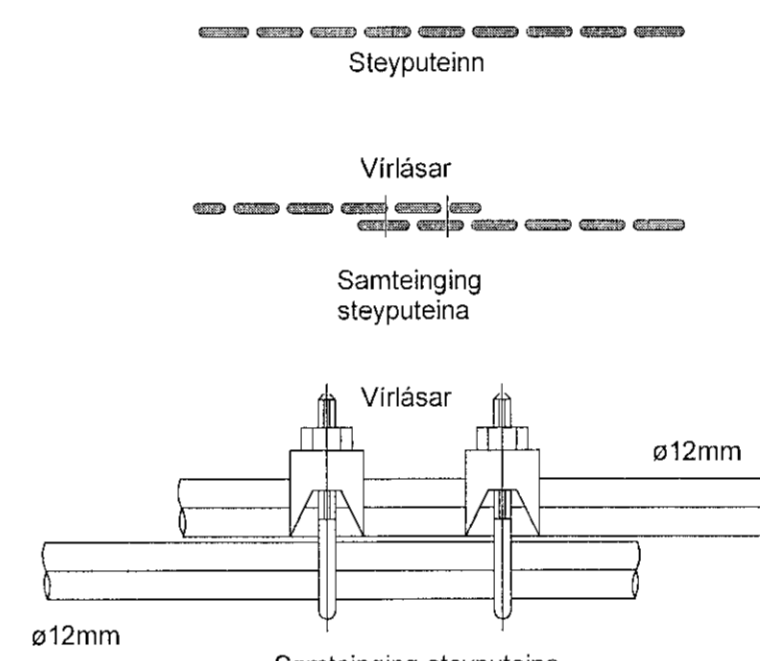


Skýringarmynd sökkulskauts

SKÝRINGAMYNDIR AF SÖKKULSKAUTI ERU EKKI Í MÆLIKVARÐA

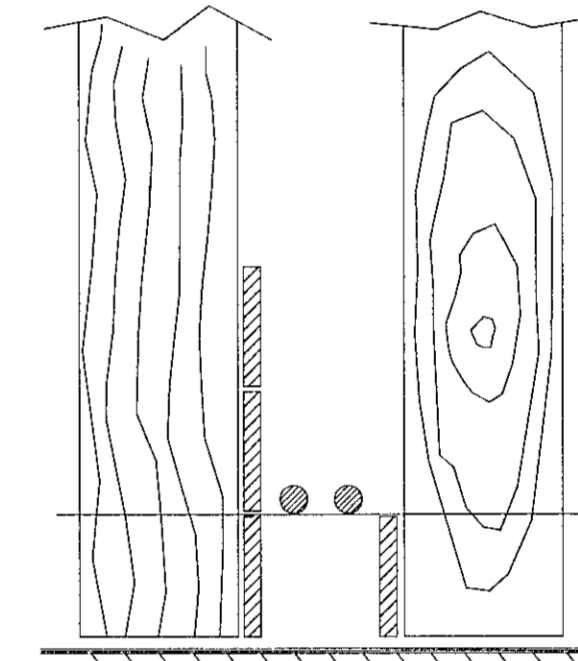


Grunnmynd sökkulvegga

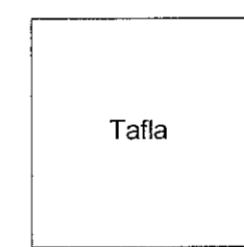


Setja skal tvo virilása á hver samskeyti

Tengja skal saman tvo neðstu járnin í sökkulveggjum allan úthringinn og að upptaki í tengibox. Í radhúsi, þarhúsi og hljóðstæð húsi er leyfilegt að tengja sameiginlegan úthring en tengibox og tenging verði við hverja heimtaug.



SNÍÐ A - A Í SÖKKULVEGG
SÝND ERU 2 NEÐSTU STEYPU-STYRKJARJÁRN Í STEYPUÓTI OFAN Á NEÐSTU MOTAVIRUM



KOPARVÍR Í PÍPU
TENGIST EFTIR
ATVIKUM Á PE - EDA
PEN - SKINNU Í TOFLU

TENGIBOX U.p.B.
40x40x10 cm.

TENGIBOX FYRIR SÖKKULSKAUT
SKAL ÁVALLT VERA SÝNILEG OG
ADGENGILEG, STAÐSETT VIÐ
VATNSINNTOK EDA UNDIR TOFLU

DESSI JÁRN SKAL MERKJA VEL TIL
DESS AÐ ÖNNUR JÁRN VERÐI
EKKI NOTUÐ Í MISGRIPUM EDA
SÖKKULSKAUTSJÁRN Í ANNAN

SNÍÐ AF TOFLUVEGG

Móttækið
03. mars 2022
fh. byggingarfulltrúans í Hafnarfirði
Róbert A. Róbertsson

Vísad 3.2.2023 11:44:39 Öpunum: 19.04.2022

Útg.	Dags.	Skýring	Br. af:	Yfirf.
A	19.04.2022	Verkefning		
B	21.06.2022	Teikning upplærð	GES	Art
C	16.08.2022	Teikning upplærð	GES	Art
D	30.08.2022	Teikning upplærð	GES	Art
E	01.09.2022	Teikning upplærð	GES	Art
F	17.10.2022	Teikning upplærð	GES	Art
G	02.12.2022	Teikning upplærð	GES	Art
H	03.02.2023	Teikning upplærð	GES	Art



Hringhamar 9-19
221 Hafnarfjörður

Rafkerfi
Skýringar

TEIKNUNUMER	BLAÐSTÆÐ	HANNAÐ	GES/ÞVM
9354-001	A1	TEIKNAD	JLV
xx_3_06_02		YFIRFARÐ	IH
DAGS	MÆLIKVARÐI	UTGAFA	
19.04.2022		H	

Útgáfunúmer og staðsetning ástaupplýsingar: Frumútgáfa 12.04.2022

Höfundur: Gunnar Egill Sverrisson kt. 220461-5569

Höfundur: Haraldur Ingvarsson kt. 030956-3389