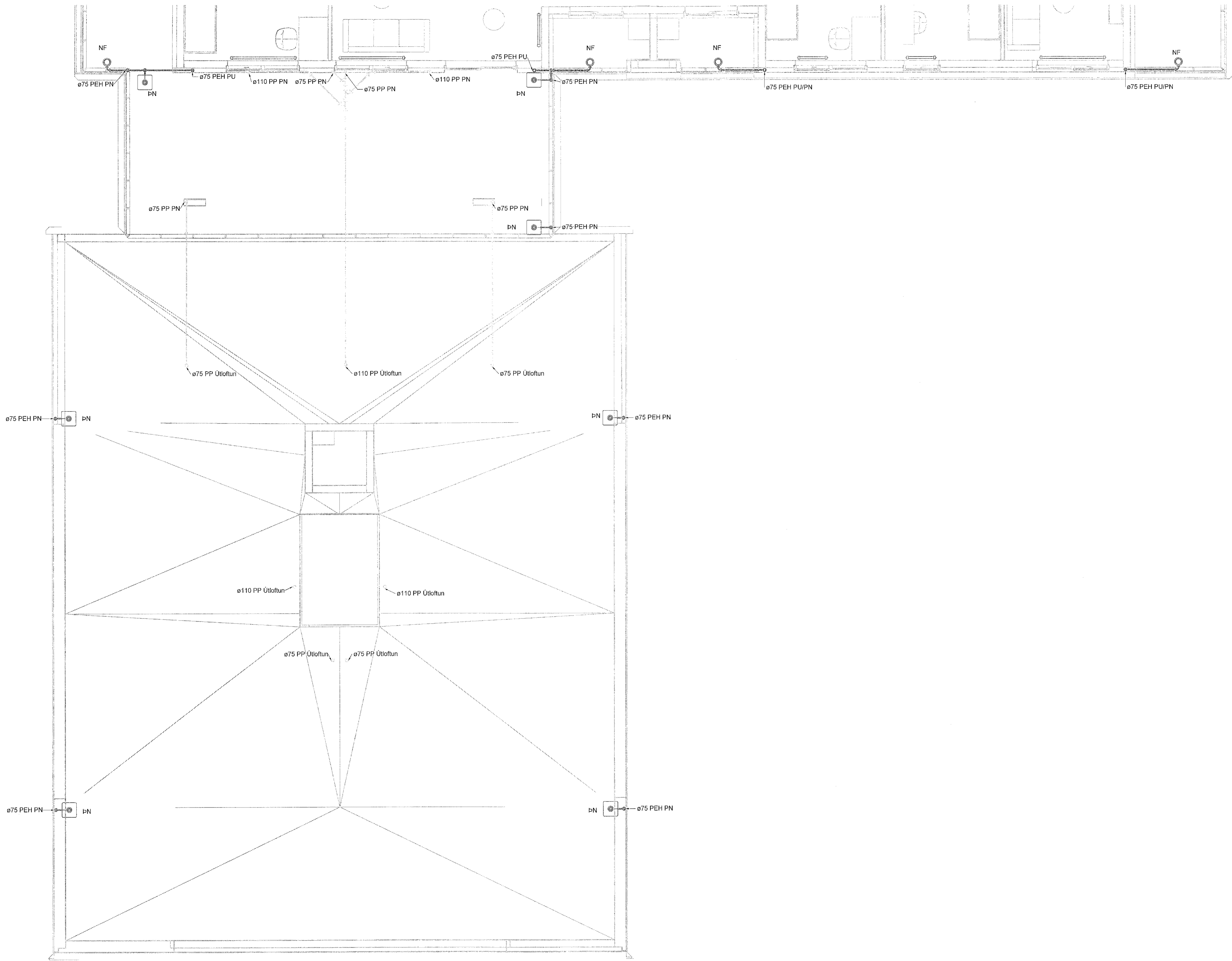


Úg.	Daga.	Skýring	Br.af. Yfirf.
A	31.01.2023	Verkefning	ANT ÖB



Staðlaðar frárennslis tengingar
(Nema annað sé tekið fram)

- Eldhúsvaskur ø50 PP
- Ræstivaskur ø50 PP
- Handlaug ø40 PP
- Salemi ø110 PP
- Þvottavél ø40 PP
- Uppþvottavél ø40 PP

Frárennslislagirnir í eikhúsi eru í sökkli innréttingar nema að annað sé tekið fram

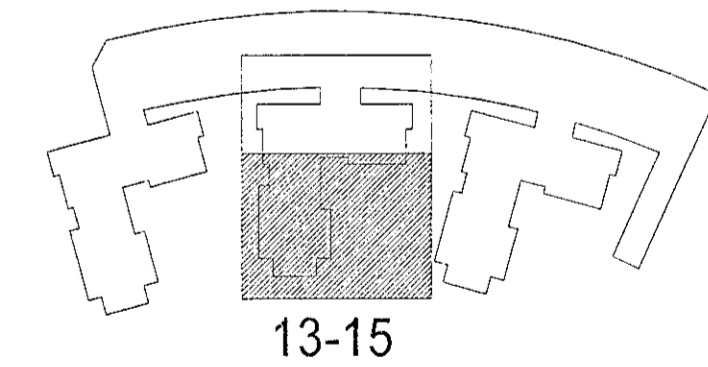
- Frárennslis skólplagnir
- Frárennslis regnvatn
- Frárennslis dren

Almennt eru skólplagnir í 20% halla og regnvatnslagnir í 10% halla, nema annað sé tekið fram á teikningu.

Ómerktur hringur táknað að lögn færist upp eða niður innan hæðar.
Hringur merktur PU, PN eða PU/PN táknað að lögn færist upp eða niður á milli hæða.

- T.K - Áætlaður topp kóti
- B.K - Botnkóti

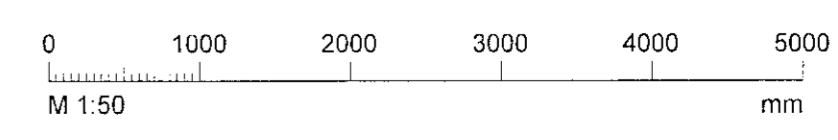
- GN1 - DN50, Sturtunioðurfali, hlíðarvisandi tengistútur
- GN2 - DN50, Öryggisniðurfali, hlíðarvisandi tengistútur, með lyktaföku
- GN3 - DN50, Öryggisniðurfali, niðurvisandi tengistútur, með lyktaföku
- GN4 - DN100, Niðurfali í bilakjallara með grófsíu, niðurvisandi tengistútur
- GN5 - DN50, Sturtunioðurfali, niðurvisandi tengistútur
- NF1 - DN70, Niðurfali með hlíðarvisandi tengistútu
- NF2 - DN100, Niðurfali með niðurvisandi tengistútu með sandfangi.



Hringhamar 13-15
221 Hafnarfjörður

Lagnir og loftræsikerfi
Fráveitukerfi
Grunnmynd 5. hæð

TEKNIÐNÖMUR	BLAÐSTYRÐ	HANNAÐ	ÖB
9354-001	A1	TEKNAÐ	UBB
05_2_23_32		YFRIFARÐ	ANT
DAGS.	MÆLIKVARÐI	ÚTGÁFA	
31.01.2023	1 : 50	A	



Útgáfunúmer og dagsetning aðaluppdráttar: Frumútgáfa 12.04.2022
Höfundur: Rúnar H. Steinsen - kt. 031148-4448
Höfundarspáki: Haraldur Ingvarsson kt. 030956-3380