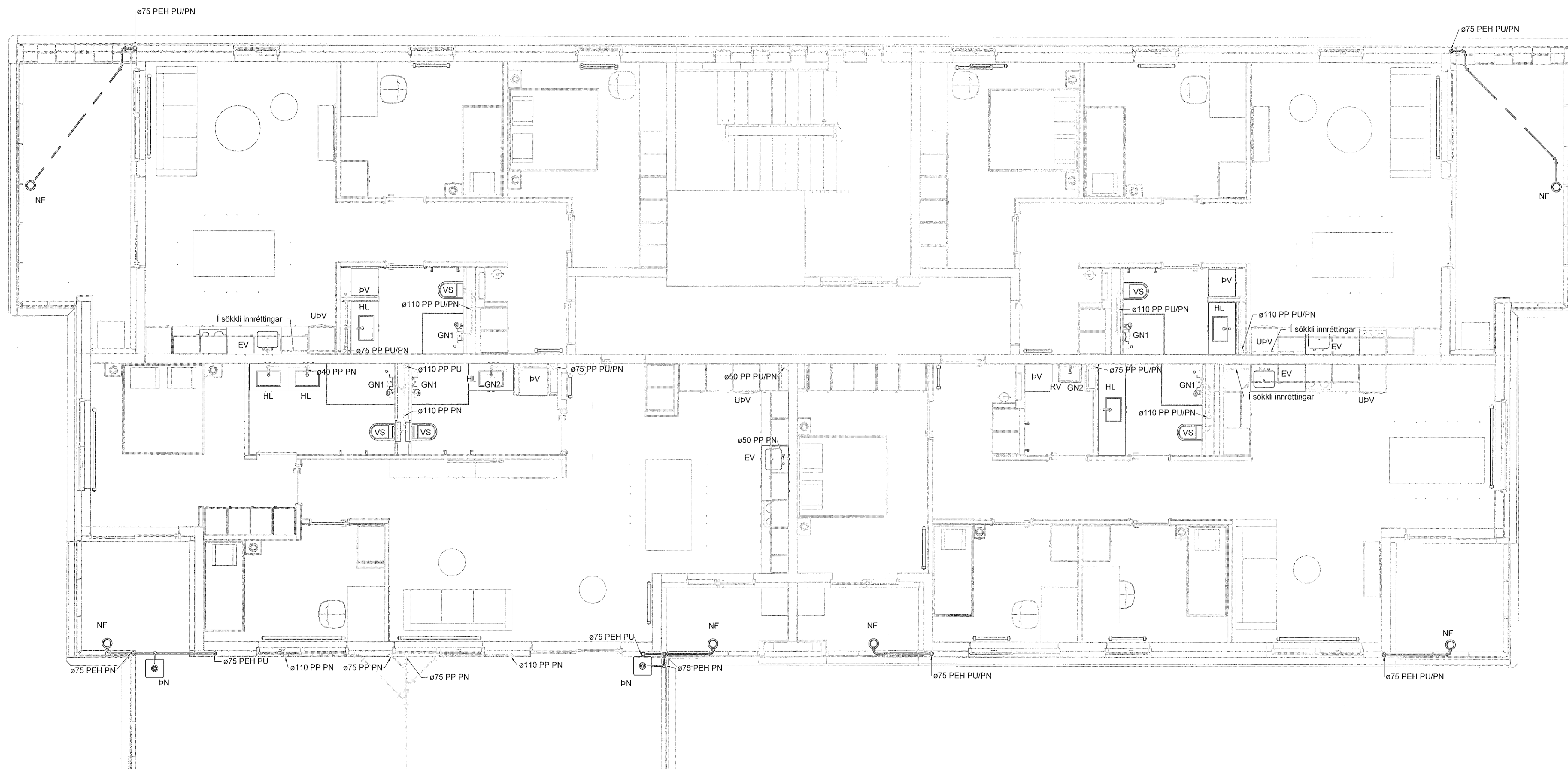


Útg.	Dags.	Skýring	Br.éf. Yfirf.
A	31.01.2023	Verkeigning	ANT ÖIB



**Staðlaðar frárennslis tengingar**  
(Nema annað sé tekið fram)

- Eldhúsvaskur ø50 PP
- Ræstivaskur ø50 PP
- Handlaug ø40 PP
- Salsími ø110 PP
- Þvottavél ø40 PP
- Uppþvottavél ø40 PP

Frárennslislagirnir í eldhúsi eru í sökkli innréttingar nema að annað sé tekið fram

- Frárennslis skólíp
- - - Frárennslis regnvatn
- - - - Frárennslis dren

Almennt eru skólíplagnir í 20% halla og regnvatnslagnir í 10% halla, nema annað sé tekið fram á teikningu.

Ömerktur hringur táknar að lögn færast upp eða niður innan hæðar.  
Hringur merktur PU, PN eða PU/PN táknar að lögn færast upp eða niður á milli hæða.

T.K - Áætlaður topp kóli  
B.K - Botnkóli

GN1 - DN50, Sturtuníurfall, hlíðarvisandi tengistútur  
GN2 - DN50, Öryggisníurfall, hlíðarvisandi tengistútur, með lyktarlöku.

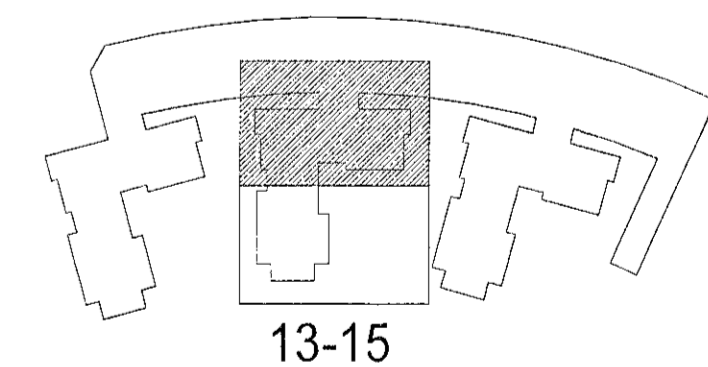
GN3 - DN50, Öryggisníurfall, niðurvisandi tengistútur, með lyktarlöku.

GN4 - DN100, Niðurfall í bitakjallara með grófsíu, niðurvisandi tengistútur

GN5 - DN50, Sturtuníurfall, niðurvisandi tengistútur

NF1 - DN70, Niðurfall með hlíðarvisandi tengistút.

NF2 - DN100, Niðurfall með niðurvisandi tengistút með sandfangi.



Hringhamar 13-15  
221 Hafnarfjörður

Lagnir og loftþræsikerfi  
Fráveitukerfi  
Grunnmynd 5. hæð

TEKNIÐMÉR	BLAÐSTÆRI	HANNAÐ	ÖIB
9354-001	A1	TEKNAÐ	UBB
05_2_23_31		YFIRFARIR	ANT
DAGS.	MAÐKVARÐI	ÚTGÁFA	
31.01.2023	1 : 50	A	

Útgáfunúmer og dagsetning úðalappstíðar: Frumútgáfa 12.04.2022

Höfundur: Rúnar H. Steinsen - kt. 031149-4449  
Hönnunarsjötti: Haraldur Ingvarsson kt. 030956-3389

