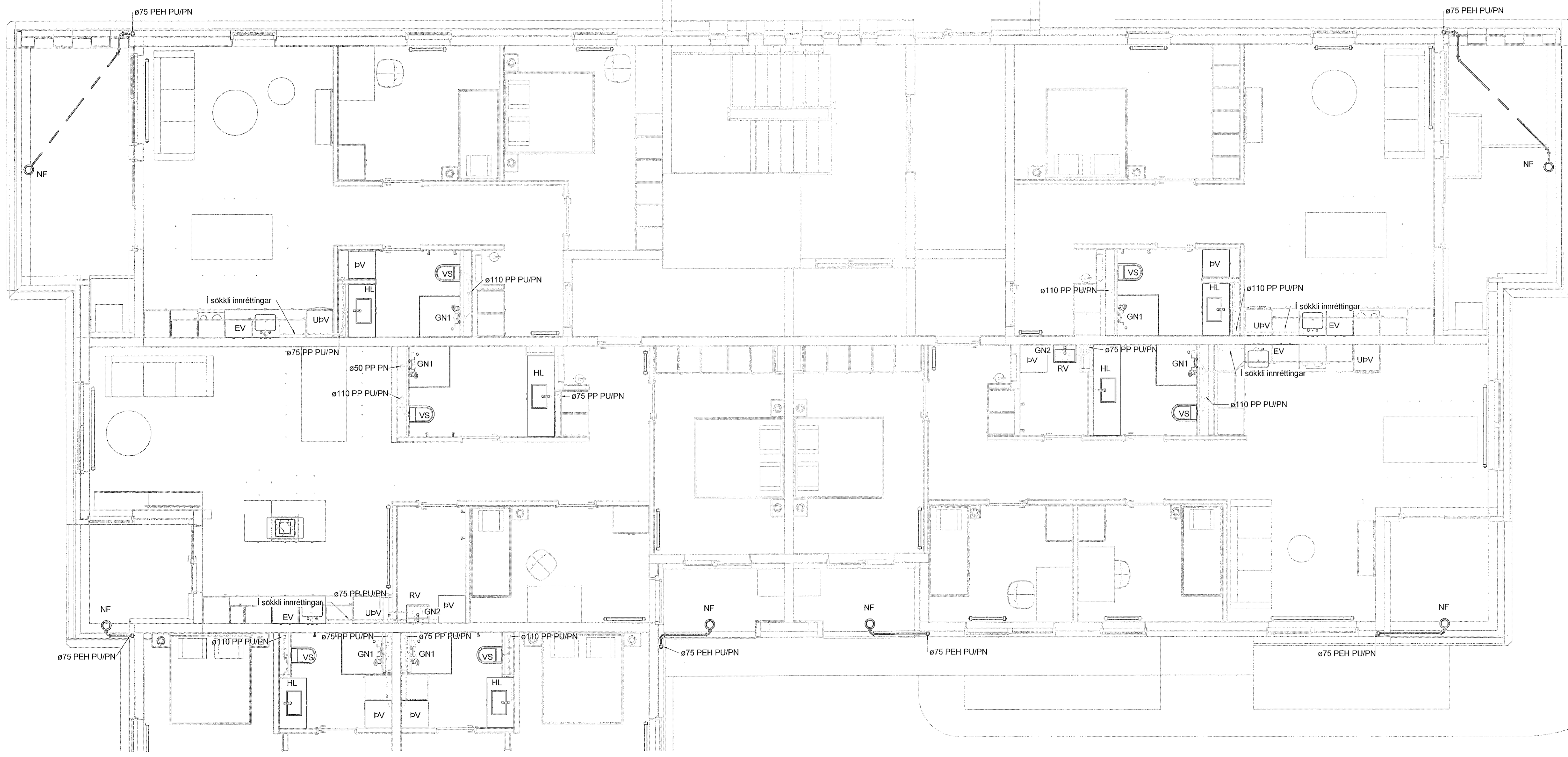


Votb. 2.2.2023 16:14:16	Óperun: 25.01.2023		
Úg. A	Dags. 25.01.2023	Skýring	Br.af. Yfir. ANT OIB



- Staðlaðar frárennslis tengingar**  
 (Nema annað sé tekið fram)
- Eldhúsvaskur ø50 PP
  - Ræstivaskur ø50 PP
  - Handlaug ø40 PP
  - Salerni ø110 PP
  - Dvottavél ø40 PP
  - Uppvottavél ø40 PP
- Frárennslislagirnir í eldhúsi eru í sökkli innréttingar nema að annað sé tekið fram
- Frárennsliskólpi
  - Frárennsliregnvatn
  - - - Frárennslidren

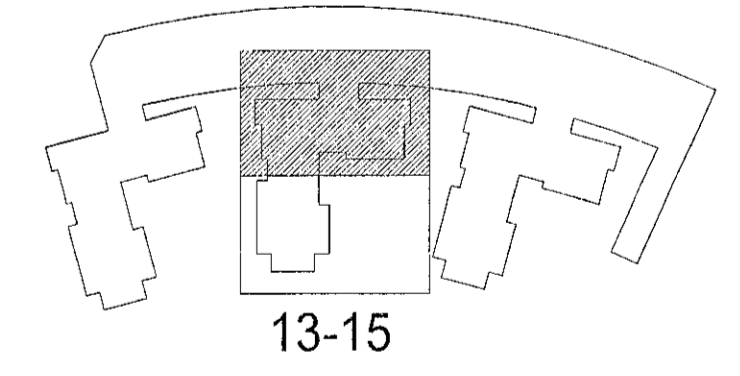
Almennt eru skólplagnir í 20% halla og regnvatnslagnir í 10% halla, nema annað sé tekið fram á teikningu.

Ómerktur hringur táknar að lög færist upp eða niður innan hæðar.  
 Hringur merktur PU, PN eða PU/PN táknar að lög færist upp eða niður á milli hæða.

T.K - Aætlaður topp kóti  
 B.K - Botnkóti

GN1 - DN50, Sturtuníðurfali, hlíðarvisandi tengistútur.  
 GN2 - DN50, Öryggisníðurfali, hlíðarvisandi tengistútur, með lyktarlöku.  
 GN3 - DN50, Öryggisníðurfali, niðurvisandi tengistútur, með lyktarlöku.  
 GN4 - DN100, Niðurfali í bilakjallara með gröfsiu, niðurvisandi tengistútur.  
 GN5 - DN50, Sturtuníðurfali, niðurvisandi tengistútur.

NF1 - DN70, Niðurfali með hlíðarvisandi tengistútur.  
 NF2 - DN100, Niðurfali með niðurvisandi tengistútur með sandfangi.



Hringhamar 13-15  
 221 Hafnarfjörður

Lagnir og loftræsikerfi  
 Fráveitukerfi  
 Grunnmynd 2.hæð

TEKNIKNÖMUR	ELADSTÆRIÐ	HANNAÐ	OIB
9354-001	A1	TEKNAÐ	UBB
02_2_23_31		YFIRFARIR	ANT
DAGS	MÆLIKVARÐI	ÓTGÁFA	
25.01.2023	1:50		A