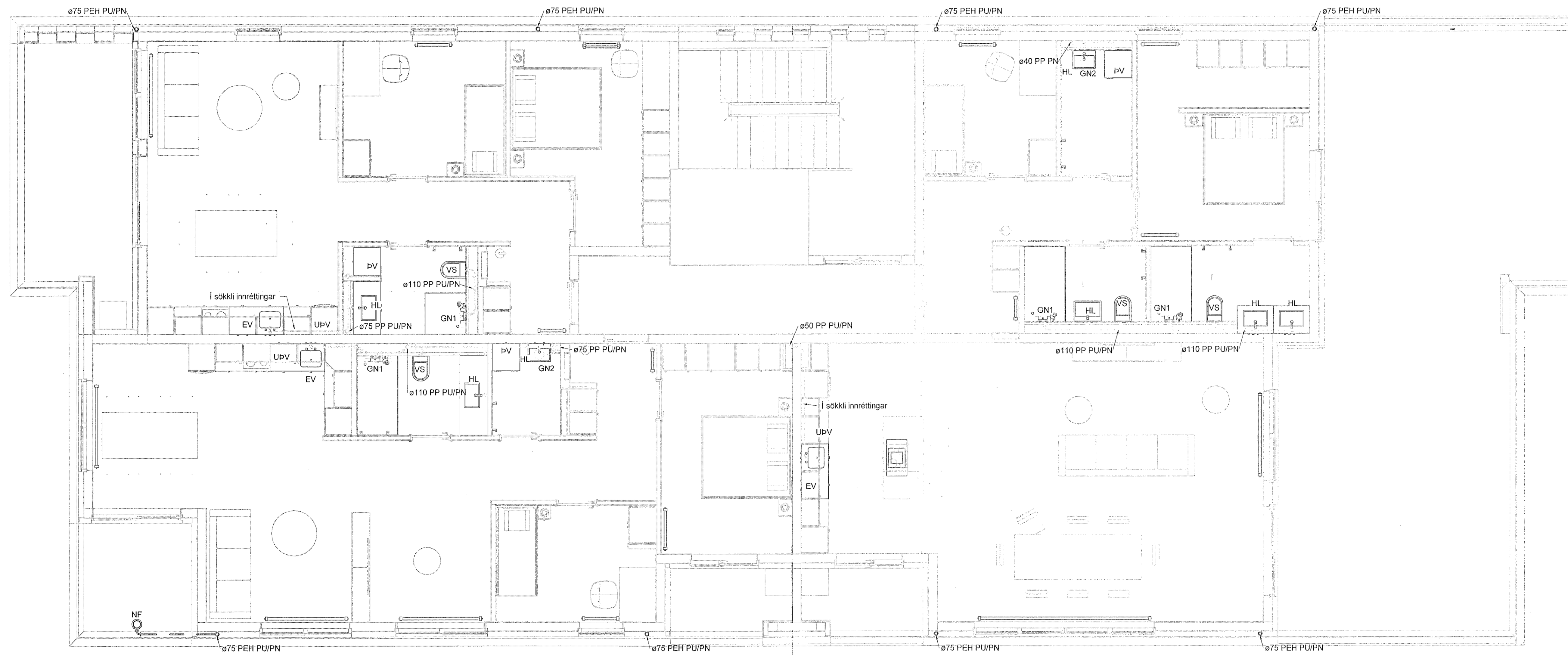


Útg.	Dags.	Skýring	Bréf. Yfirf.
A	31.01.2023	Verktækning	ANT ÖIB



Staðlaðar frárennlistengingar
(Nema annað sé tekið fram)

- Eldhúsvaskur ø50 PP
- Ræstivaskur ø50 PP
- Handlaug ø40 PP
- Salerni ø110 PP
- Þvottavél ø40 PP
- Uppþvottavél ø40 PP

Frárennislagnir í eldhúsi eru í sökkli innréttingar nema að annað sé tekið fram

- Frárennslí skólpl
- Frárennslí regnvatn
- Frárennslí dren

Almennt eru skólplagnir í 20% halla og regnvatnslagnir í 10% halla, nema annað sé tekið fram á teikningu.

Ómerktur hringur táknar að lagn færast upp eða niður innan hæðar.
Hringur merktur PU, PN eða PU/PN táknar að lagn færast upp eða niður á milli hæða.

- T.K - Áætlaður topp kóti
- B.K - Botnkóti

GN1 - DN50, Sturtuníðurfall, hlöðarvisandi tengistútur
GN2 - DN50, Öryggisníðurfall, hlöðarvisandi tengistútur, með lyktarlöku.

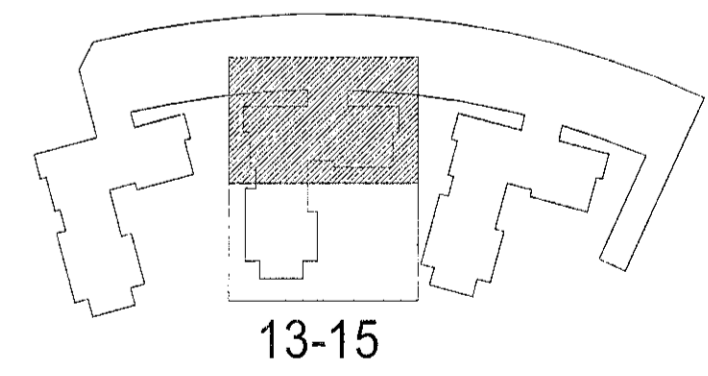
GN3 - DN50, Öryggisníðurfall, niðurvisandi tengistútur, með lyktarlöku.

GN4 - DN100, Niðurfall í blakjallara með gröfslu, niðurvisandi tengistútur.

GN5 - DN50, Sturtuníðurfall, niðurvisandi tengistútur.

NF1 - DN70, Niðurfall með hlöðarvisandi tengistútur.

NF2 - DN100, Niðurfall með niðurvisandi tengistútur með sandfangi.



13-15

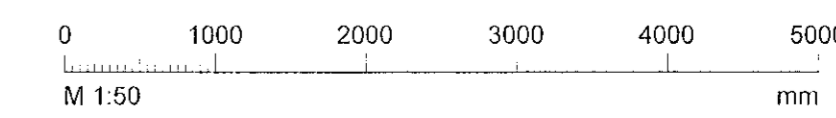


Hringhamar 13-15
221 Hafnarfjörður

Lagnir og loftrásikerfi
Fráveitukerfi
Grunnmynd 7. hæð

TEKNIÐNÖMUR	BLAÐSTJÓRN	HAUNAFR.	ÖIB
9354-001	A1	TEKNAFR.	UBB
07_2_23_31		YFIRFR.	ANT
31.01.2023	1:50	ÚTGÁFA	A

Útgáfunúmer og dagsetning aðskapstútar: Frumútgáfa 12.04.2022
Höfundur: Rúnar H. Steinsen - kl. 031149-4419
Höfundarstjóri: Haraldur Þryggvasonn M. 030956-3389



Rúnar H. Steinsen
Haraldur Þryggvasonn M.