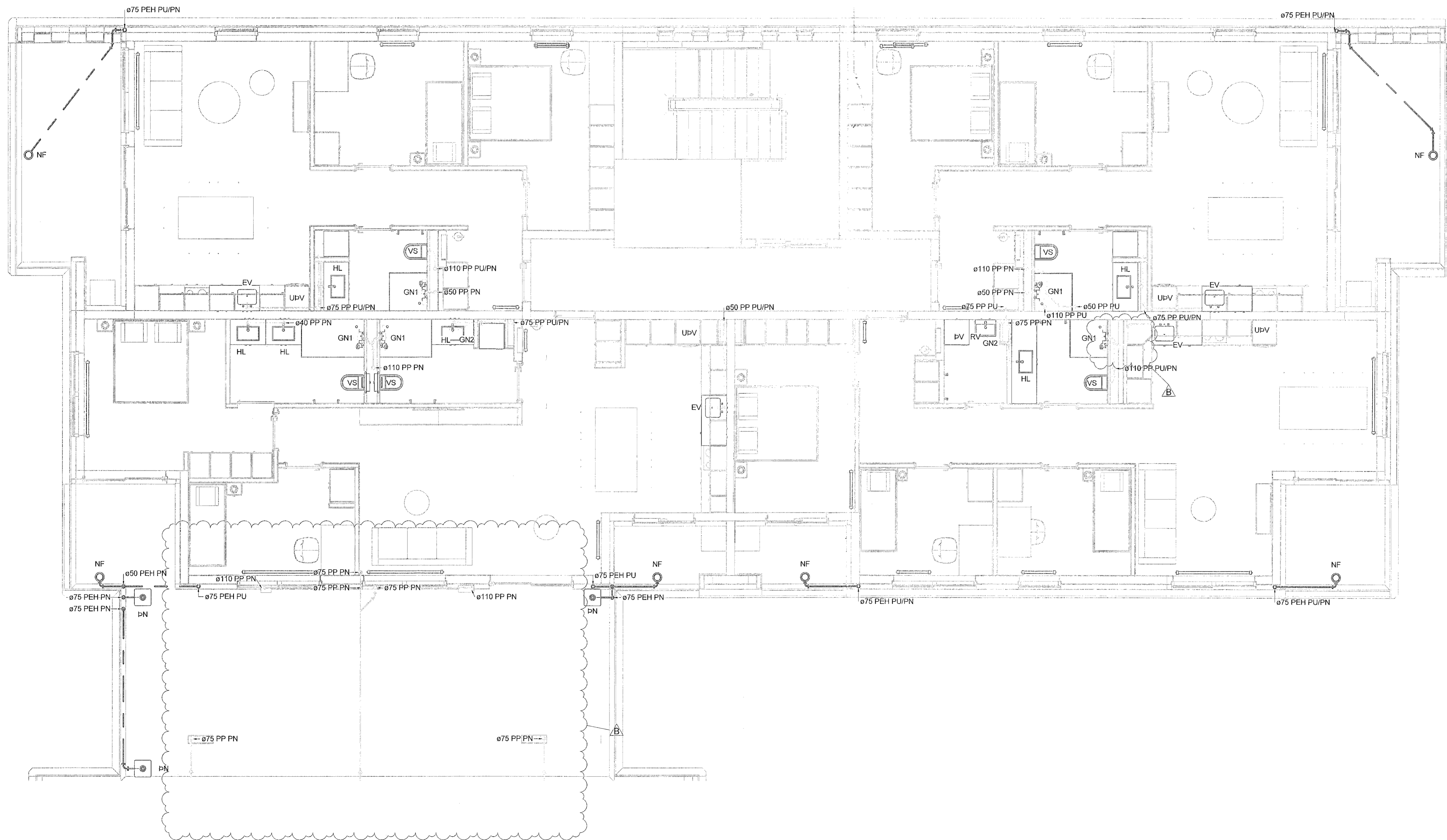


| Útg. | Dags. | Skýring | Br. af: | Yfirf. |
|------|------------|-----------------|---------|--------|
| A | 13.09.2022 | Verkleikning | ÓIB | KAB |
| B | 25.01.2023 | Uppfærðar lagir | ANT | ÓIB |



Staðlaðar frárennslislangar
(Nema annað sé tekið fram)

- Eldhúsvaskur ø50 PP
- Ræstivaskur ø50 PP
- Handlaug ø40 PP
- Salerni ø110 PP
- Þvottavél ø40 PP
- Uppþvottavél ø40 PP

Frárennslislagir í eldhúsi eru í sökkli innréttingar nema að annað sé tekið fram

- Frárennslis skölp
- Frárennslis regnvatn
- Frárennslis dren

Almennt eru sköplagnir í 20% halla og regnvatnslagnir í 10% halla, nema annað sé tekið fram á teikningu.

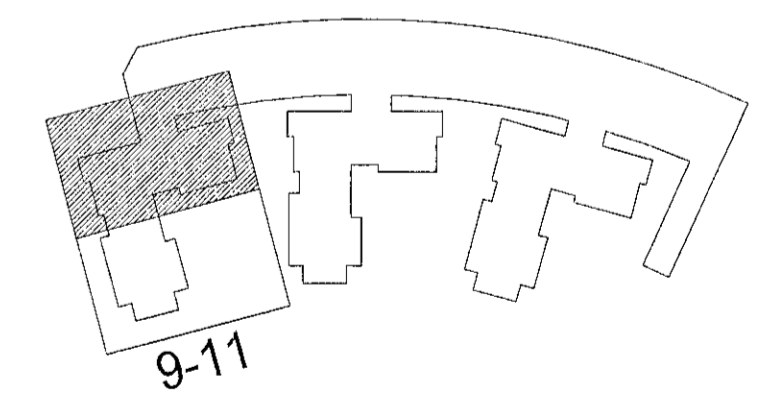
Ómerktur hringur táknar að lögn færast upp eða niður innan hæðar.
Hringur merktur PU, PN eða PU/PN táknar að lögn færast upp eða niður á milli hæða.

T.K - Áætlaður topp kóti
B.K - Botnikóti

- GN1 - DN50, Sturtuníðurfali, niðarvisandi tengistútur
- GN2 - DN50, Öryggisníðurfali, niðarvisandi tengistútur, með lykjarlöku.
- GN3 - DN50, Öryggisníðurfali, niðarvisandi tengistútur, með lykjarlöku.
- GN4 - DN100, Niðurfali í bliakjallara með grófsíu, niðarvisandi tengistútur
- GN5 - DN50, Sturtuníðurfali, niðarvisandi tengistútur

NF1 - DN70, Niðurfali með niðarvisandi tengistútur.

NF2 - DN100, Niðurfali með niðarvisandi tengistútur með sandfangi.



Hringhamar 9-11
221 Hafnarfjörður

Lagnir og loftræsikerfi
Fráveitukerfi
Grunnmynd 5. hæð

| TEKNIÐMÆR | BLAÐSTÆRÐ | HANNAÐ | ÓIB |
|------------|------------|-----------|-----|
| 9354-001 | A1 | TEKNAÐ: | UBB |
| 05_2_23_01 | | YFIRFARÐ: | ANT |
| DAGS | MELURVÁRÐI | UTCÁFA | |
| 13.09.2022 | 1 : 50 | B | |

Ógögnúmer og dögsetning aðaluppáttar: Frumútgáfa 12.04.2022

Höfundur: Rúnar H. Steinsen - kt. 031149-4449
Hönnunarsjón: Haraldur Ingvarsson kt. 030596-3389

