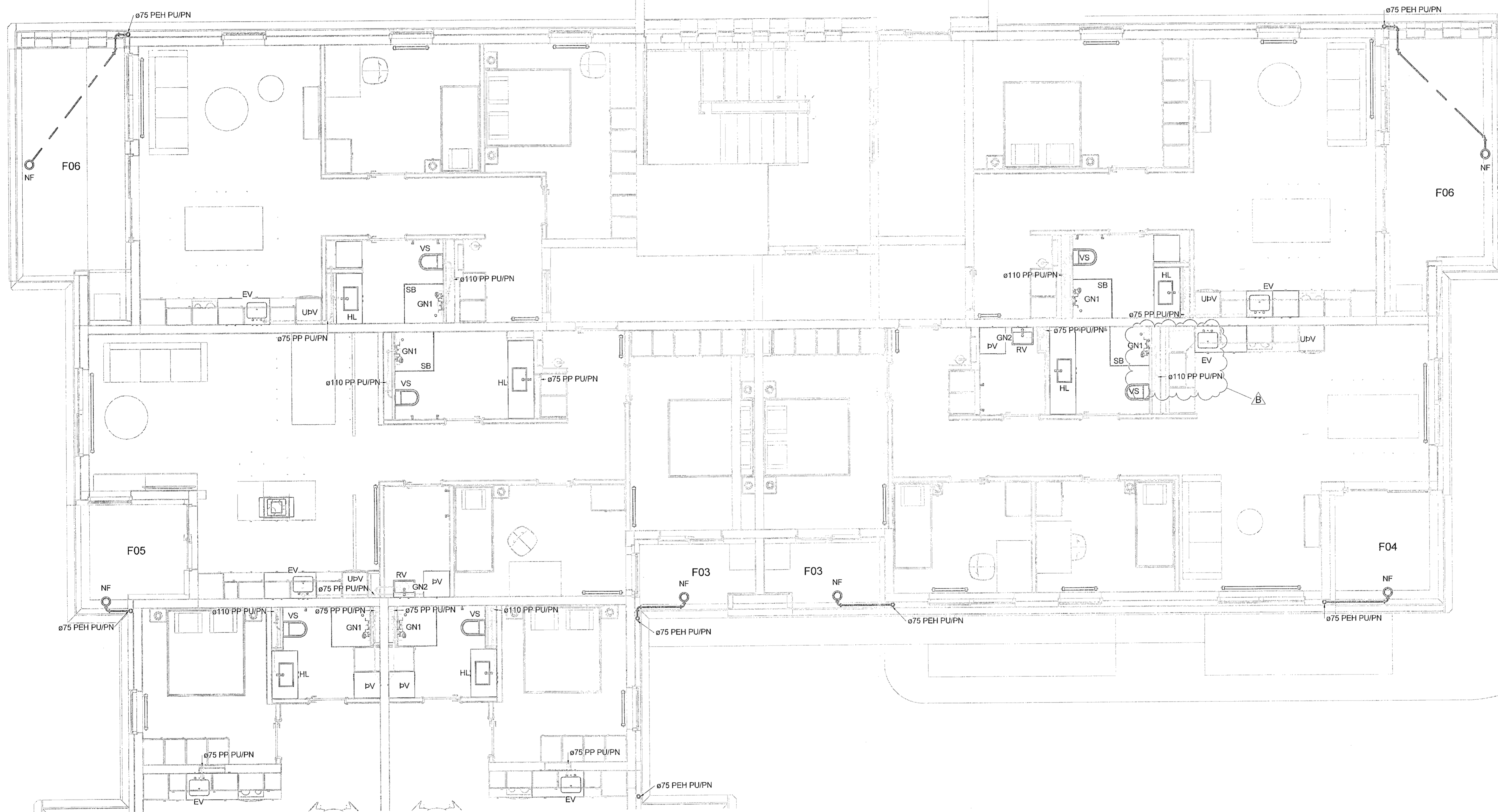


Útg.	Dags.	Skýring	Br. af:	Virt.
A	13.09.2022	Vorkeikning	1 ÖB	KRÓ
B	25.01.2023	Uppfærðir lagnir	ANT	ÖB



Staðlaðar frárennslistengingar
(Nema annað sé tekið fram)

- Eldhúsvaskur ø50 PP
- Ræstivaskur ø50 PP
- Handlaug ø40 PP
- Salerni ø110 PP
- Þvottavél ø40 PP
- Uppþvottavél ø40 PP

Frárennsilagnir í eldhúsi eru í sokkli innréttingar nema að annað sé tekið fram

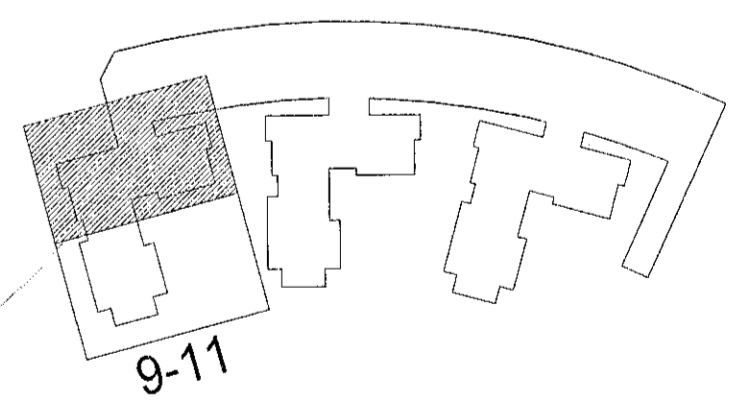
- Frárennsli skólþ
- Frárennsli regnvatn
- - - Frárennsli dren

Almennt eru skólþagnir í 20% halla og regnvatnslagnir í 10% halla, nema annað sé tekið fram á teikningu.

Ómerktur hringur táknar að lagn færast upp eða niður línan hæðar.
Hringur merktur PU, PN eða PU/PN táknar að lagn færast upp eða niður á milli hæða.

T.K - Ásetlaður topp kóti
B.K - Botnkóti

- GN1 - DN50, Sturtuníurfall, hlöðarvisandi tengistútur,
- GN2 - DN50, Öryggisníurfall, hlöðarvisandi tengistútur, með lyktarlöku.
- GN3 - DN50, Öryggisníurfall, niðurvisandi tengistútur, með lyktarlöku.
- GN4 - DN100, Niúrfall í bitakjallara með grófsu, niðurvisandi tengistútur
- GN5 - DN50, Sturtuníurfall, niðurvisandi tengistútur
- NF1 - DN70, Niúrfall með hlöðarvisandi tengistútur.
- NF2 - DN100, Niúrfall með niðurvisandi tengistútur með sandfangi.



Hringhamar 9-11
221 Hafnarfjörður

Lagnir og loftræsikerfi
Fráveitukerfi
Grunnmynd 2.hæð

TEIKNUNUMÉR	BLADSTÆRÐ	HANNAÐ	ÖB
9354-001	A1	TEKNAÐ	UBB
02_2_23_01		YFERNAÐ	ANT
DAGS	MELURVÆRI	ÓTÓLFA	
13.09.2022	1 : 50		B

Útgáfunúmer og dagsetning útgáfu: Frumútgáfa 12.04.2022
Höfundur: Rúnar H. Steinhilsson - Sí 031149-4419
Höfnunastjórn: Haraldur Ingvarsson K1 030956-3389

