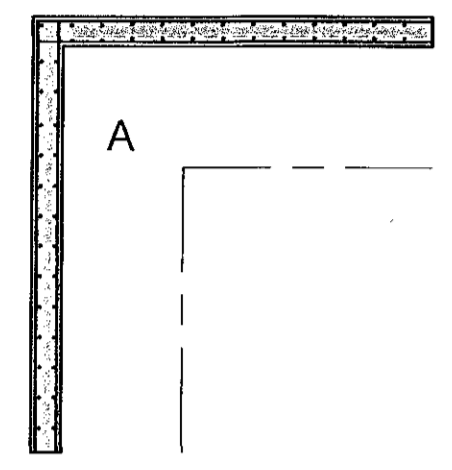


SKÝRINGAR Á UPÐRÁTTUM

- (xxx) Merkir plötuyþykkt
- [xmmm] Merkir yfirspenna á undirskætti
- x.xx Merkir kóta á sniðmynd
- +x.xx Merkir kóta á grunnmynd
- K Merkir kambstál B500C suðuhæft
- #K Merkir net, sem er járngrind í báðar áttir t.d. #K10c/c200, K10 í báðar áttir c/c200
- c/c Merkir miðbil járna miðja á miðu
- Merkir bending í neðribrún plötu, innribrún veggjar
- Merkir bending í efribrún plötu, ytri brún veggjar.
- Merkir járnþvingu úr vegg inn í plötu
- Merkir burðarætt burðarjarna í plötum
- Merkir #K10c/c500, L=1500 í efri og neðri brún



Trévirki:

Gæðaflokkur limtrés GL-32
Burðarviður a.m.k í gæðaflokki C18 skv. evrópskum stöðlum.
Allir festihlutir úr járn skulu vera heitglav, nema annars sé getið.
Boltar skulu vera í flokki M8.8
Míli timburs og steins skal setja fjörupappa.
Fláverja skal sperruenda og þá huta trés sem steypast inn eða leggjast að steypu.
Undir bolta og rær sem herðast að tré komi skifur með kantlengd 3xd og þykkt 0,3xd

Stálvirki:

Eftirfarandi gildir nema annað komi fram á teikningum.
Stálvirki skv. EN 1993-1-1:2005.
Allt stál er Fe 360 (S235)
Boltar í flokki M8.8
Boltar, skinnur og rær skulu vera heitglav.
Suðuvinna skal unnið af fagmönnum og skal hún vera gallalaus.
Suðumál gefin upp á teikningum.

Grundun.

Fylling inn í sökkla og utan með sökkulum.
Fylling skal vera frostfrí grús eða sambærilegt efni. Þjappa skal fyllingu í hæfilega þykktum lögum miðað við þau tæki sem notuð eru.
Undir einangrun skal setja jöfnunarlög.

Álagsforsendur:

Undirstöður á fleygða klöpp, mesta álag 1,0 MPa
Undirstöður á mótelli 0,5 MPa
Malafyllingarpúði þjoppukrófur E2>110MPa og E2/E1 <2,3

Sníðálag á þak	2,1 kN/m ²
Lárétt jarðhröðun	0,18 g
Grunglafi vindálags miðað við	36 m/sek
Notálag botnpl. í blakjallara	4,0 kN/m ²
Notálag botnplötu í íbúðum	2,5 kN/m ²
Notálag botnpl. atvinnurýmis	4,0 kN/m ²
Notálag gólfa í stígháðsum	3,0 kN/m ²
Notálag stiga og svala	4,0 kN/m ²

STEYPUGERDIR:

	BROTÞOL	Dmax	SEMENTS.M.	V/S TALA	LOFTMAGN
UNDIRSTÖÐUR	C25	22mm	≥300kg/m ³	≤ 0,55	5-6%
BOTNPLÖTUR, INNI	C25	22mm	≥300kg/m ³	≤ 0,55	5-6%
BOTNPLÖTUR, ÚTI	C30	22mm	≥350kg/m ³	≤ 0,45	5-6%
VEGGIR, PLÖTUR INNI	C25	22mm	≥300kg/m ³	≤ 0,55	5-6%
VEGGIR, PLÖTUR ÚTI	C25	22mm	≥300kg/m ³	≤ 0,55	5-6%
SVALIR	C30	22mm	≥350kg/m ³	≤ 0,45	5-6%
ÁSTEYPULOG	C30	16mm	≥350kg/m ³	≤ 0,45	5-6%
FORSTEYPTAR EINGANGAR	C30	16mm	≥350kg/m ³	≤ 0,45	5-6%

Steypa og steypustyrktarstál B500C skv. ÍST EN 1992-1-1, ÍST EN 206, ÍST EN 13670, ÍST 16 og ÍST EN 10080.

Hönnun og framkvæmd verksins skal vera í samræmi við gildandi staðla og reglugerðir.

Járnþvingu.

Almenn ákvæði eru í ÍST EN 1992-1-1:2004, ÍST 16:2006 og ÍST EN 10080:2005.
Meðfram dyrum, gluggum og opum komi 2K16, er náð minnst 600mm út fyrir brúnir opa.
Nema annað sé tekið fram á sniðum.
Steypustyrktarstál merkt K á teikningum er kambstál og skal uppfylla eftirfarandi kröfur:
Gerð: B 500 C
Flötsþenna IVK/ ≥ 500MPa
Seigja: Brotsþenna / flötsþenna ≥ 1,15
Brotlenging ≥ 7,5%
Allt kambstál skal vera suðuhæft.
Bendistál skal vera treint og án lausrar ryðhúðar.

Járnvinna

Þvermál járna í mm "D"	Þvermál beygjuskifu lykkja í mm "d"	Skeytileng járna skeytt járn í sniði < 50%	
		Liggjandi	Lóðrétt
10	40	600	500
12	48	700	600
16	64	950	800
20	140	1200	1000
25	175	1500	1250
32	225	1900	1600

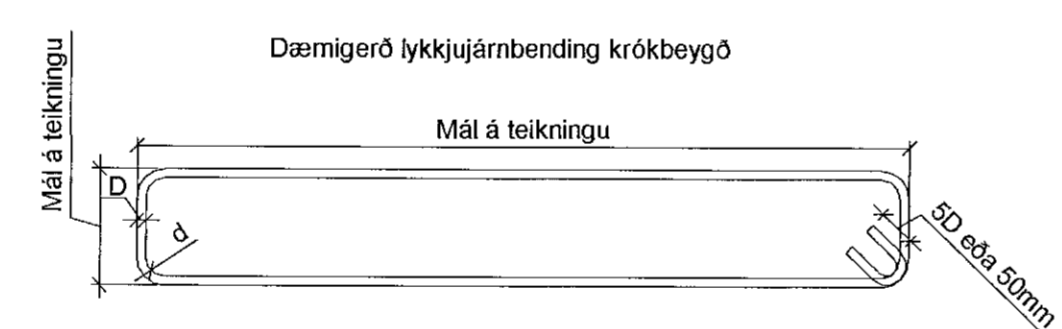
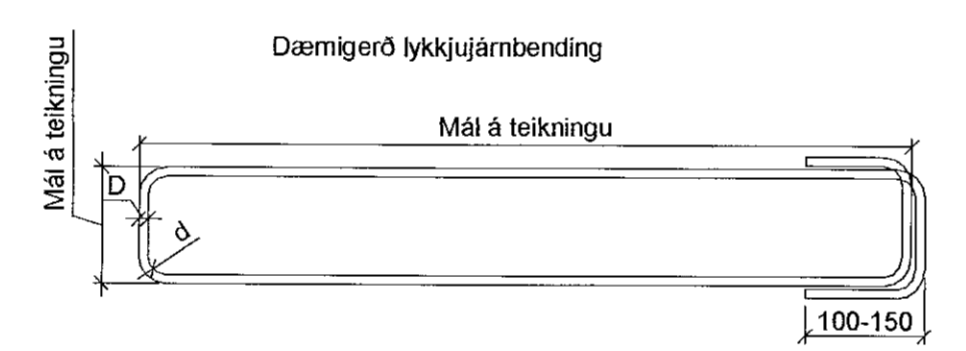
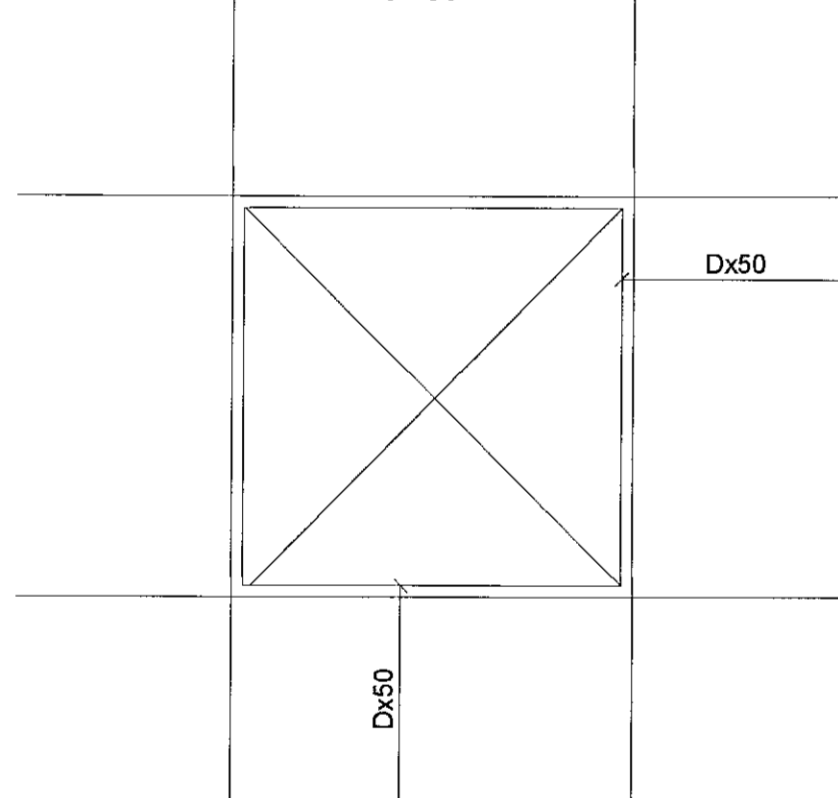
Skeytilengdir

Þvermál járna (d mm)	Skeytilengd
10mm	500mm
12mm	600mm
16mm	800mm
20mm	1000mm
25mm	1250mm

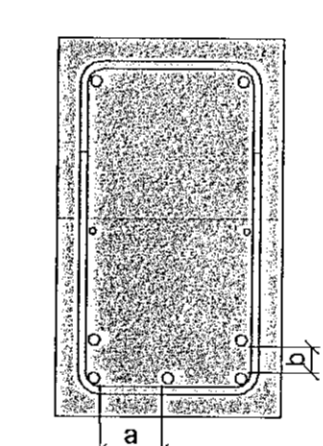
Steypuhulur

Steypuhula á járum	Þykkt
Steypa að jöru	35mm
Veggi úti	30mm
Plötur úti	30mm
Veggi inni	25mm
Plötur inni	20mm
Bitar inni	25mm
Bitar úti	35mm

Járn í kringum op 1:20
2Kxx sjá burðarteikningar
Kringum glugga

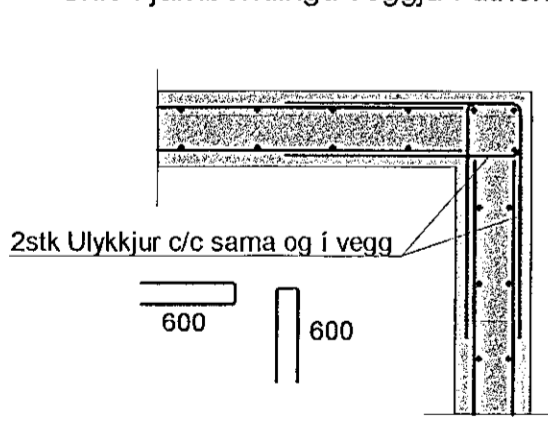


Fjarlægðir járna

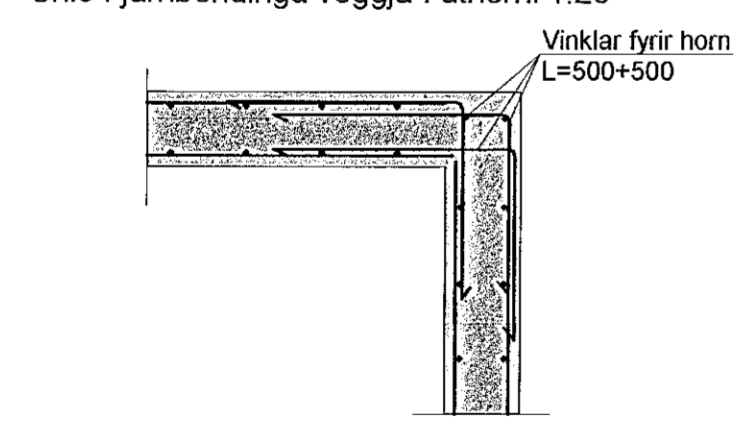


d=þvermál járna
a ≥ 2d
b ≥ d min 20mm

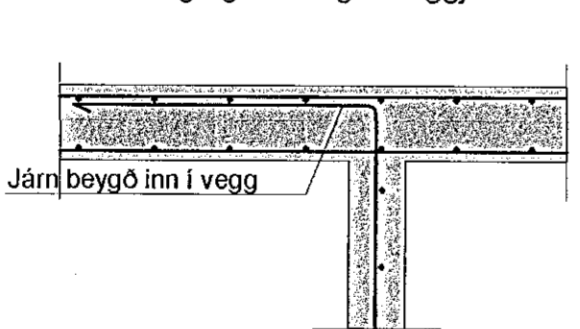
Snið í járnþvingu veggja í úthorni 1:20



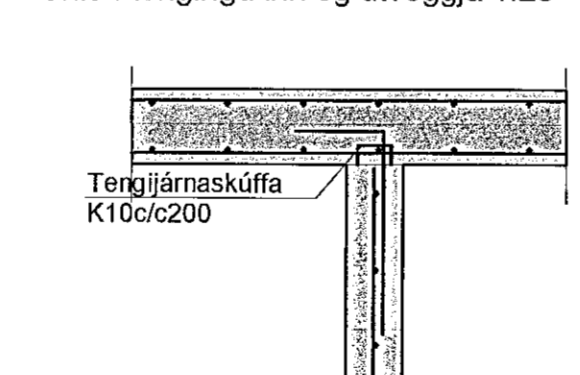
Snið í járnþvingu veggja í úthorni 1:20



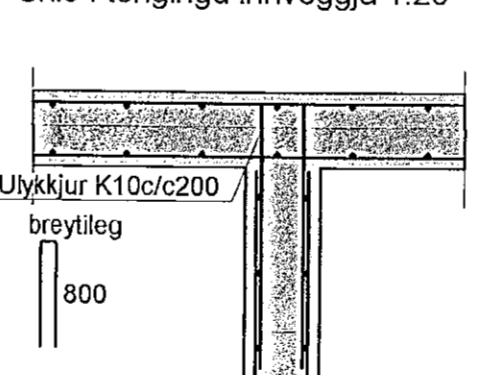
Snið í tengingu inn og útveggja 1:20



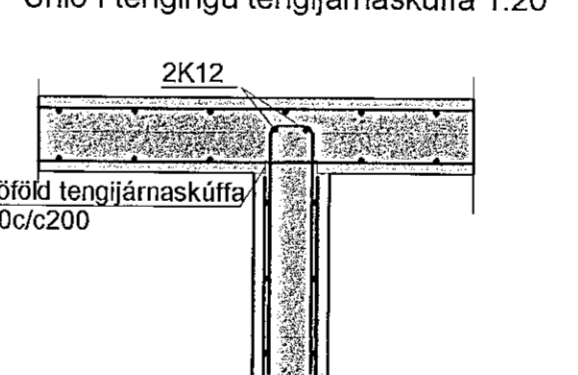
Snið í tengingu inn og útveggja 1:20



Snið í tengingu innveggja 1:20



Snið í tengingu tengjárnaskúffa 1:20



HÖNNUNARSTJÓRI
ASK
15 mars 2022
Sígurdaug Sígurðsdóttir

Áritun hönnunarstjóra
Sígurdaug Sígurðsdóttir Kt: 060767-8319

Breytingar	Nr.	Dags	Nafn	BN númer
HRINGHAMAR 3-5 HAFNARFIRÐI				
Verkfræðistofa Þráinn & Benedikt Laugavegi 178, 103 Reykjavík Sími 553-1770, 568-7775, Veffang: verkfradistofa.is Netfang: verkfradistofa@verkfradistofa.is				H: BS T: HS M: B01
Burðarvirki skýringar				Dags: mars 2022 Kt. 080149-3609 B.S.