

Mkv. 1:5  
Deili 1  
S-003

FRÁGANGUR KRINGUM HANDRÍÐ  
OG EFTRI BRÚN GLUGGA  
LÓÐRÉTT SNÍÐ

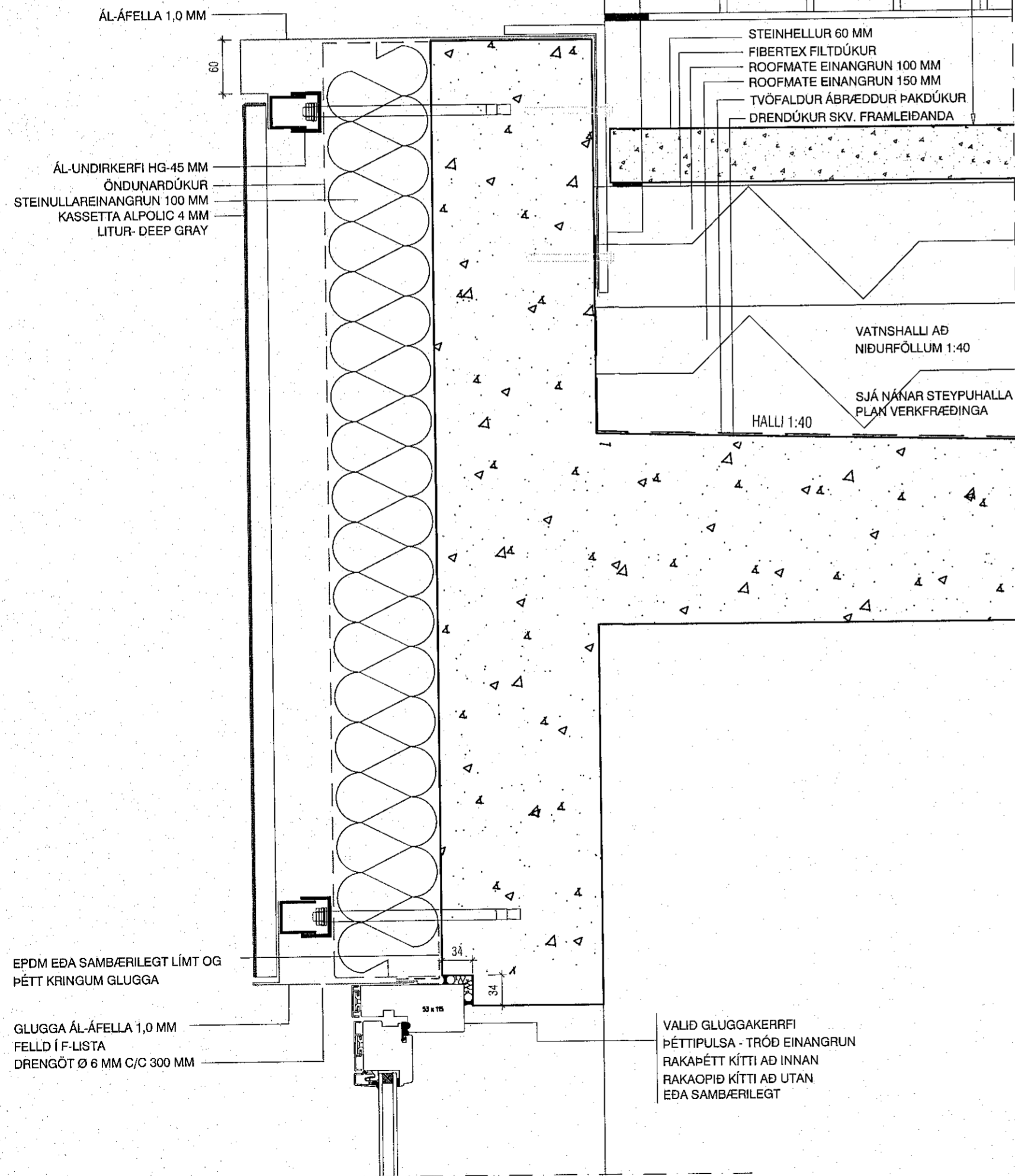
FLATT STÁL - GALVANISERAÐ  
10 X 40 MM - C/C 89 MM

SVALAHANDRÍÐ:  
HANDRÍÐ ER ÚR GALVANISERUÐU  
STÁLI, BYGGT UPP AF STÓLPUM OG  
GRINDUM SEM ERU MEÐ LÓÐRÉTTUM  
FLATJÁRNS ÞÍRÓLUM - BIL 89 MM.  
FESTINGAR VÍÐ STEIN OG  
EFNISSTÆRÐIR SKV. TEIKNINGU  
VERKFRÆÐINGS.

HANDRÍÐ SKAL POLYHÚÐAÐ Í SAMA  
LIT OG GLUGGAR.

FARA SKAL EFTIR FYRIRMÆLUM  
FRAMLEIÐENDA VARDANDI  
UPPSETNINGU.

GALV.STÁL - SAMLITT GLUGGUM



Mkv. 1:5  
Deili 2  
S-003

FRÁGANGUR VÍÐ ÞAKKANT  
RENNA  
LÓÐRÉTT SNÍÐ

MEKANÍSKT FESTUR ÞAKÞÚKUR  
SLEF ÁFELLA  
ÁL-ÁFELLA BEYGD UNDIR RENNU

RENNA Ø 100 MM - SVÖRT

SÉRBEYGD ÁL-  
GATAPLATA SEM ÖNDUN

ÁL-UNDIRKERFI HG-45 MM  
ÖNDUNARÞÚKUR  
STEINULLAREINANGRUN 100 MM  
KASSETTA ALPOLIC 4 MM  
LITUR- DEEP GRAY

EPDM EDA SAMBÆRILEGT LÍMT OG  
ÞÉTT KRINGUM GLUGGA

GLUGGA AL-ÁFELLA 1,0 MM  
FELLD Í F-LISTA  
DRENGÓT Ø 6 MM C/C 300 MM

VALID GLUGGAKERRFI  
ÞÉTTIPULSA - TRÓÐ EINANGRUN  
RAKAÞÉTT KÍTTI AÐ INNAN  
RAKAÞÉTT KÍTTI AÐ UTAN  
EDA SAMBÆRILEGT

Mkv. 1:5  
Deili 3  
S-003

FRÁGANGUR KRINGUM ÞAK-  
SVALIR OG SVALAHURÐ  
LÓÐRÉTT SNÍÐ

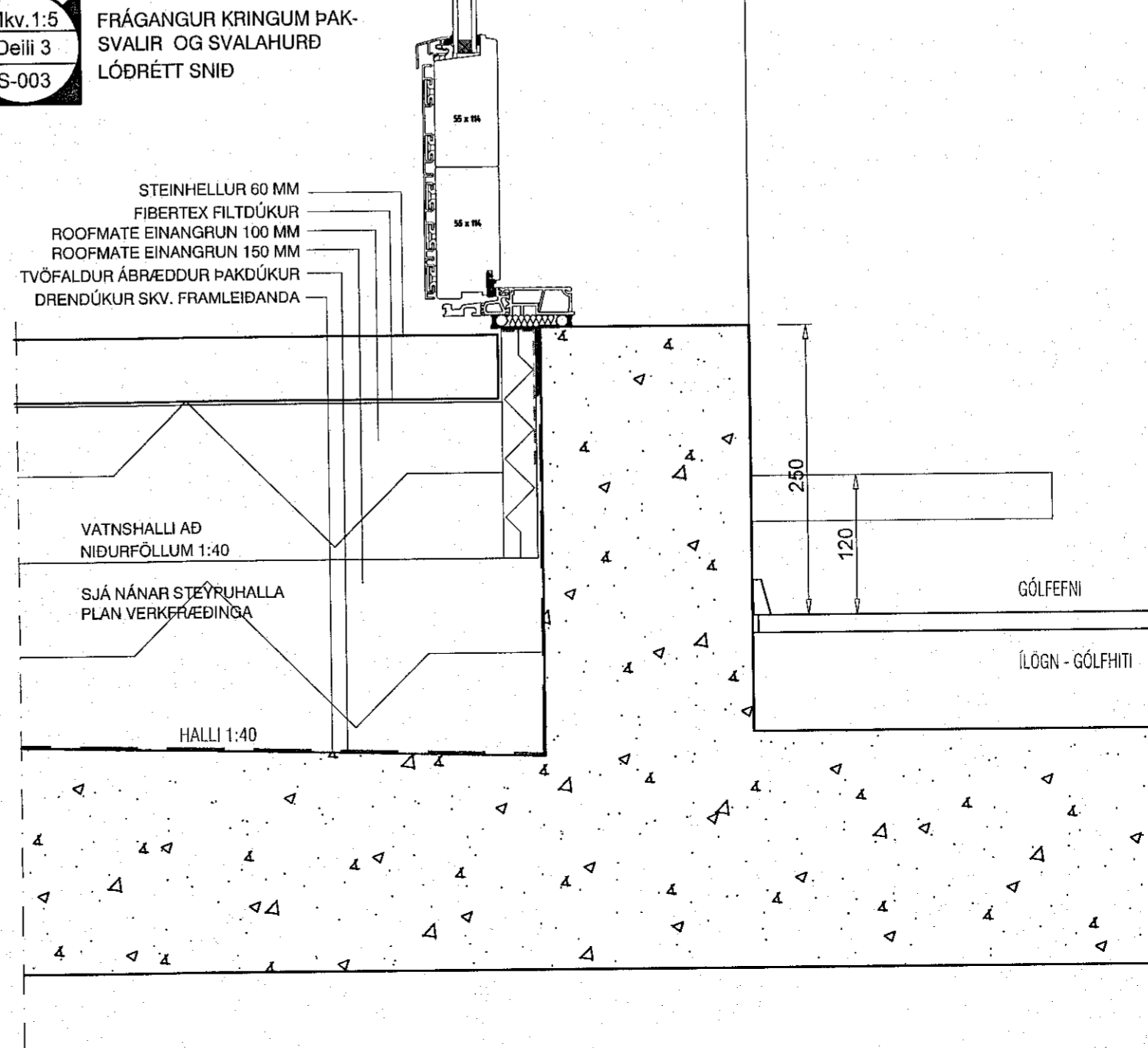
STEINHELLUR 60 MM  
FIBERTEX FILTÞÚKUR  
ROOFMATE EINANGRUN 100 MM  
ROOFMATE EINANGRUN 150 MM  
TVÖFALDUR ÁBRÆDDUR ÞAKÞÚKUR  
DRENDÚKUR SKV. FRAMLEIÐANDA

VATNSHALLI AÐ  
NÍÐURFÖLLUM 1:40

SJÁ NÁÐAR STEYPUHALLA  
PLAN VERKFRÆÐINGA

HALLI 1:40

VALID GLUGGAKERRFI  
ÞÉTTIPULSA - TRÓÐ EINANGRUN  
RAKAÞÉTT KÍTTI AÐ INNAN  
RAKAÞÉTT KÍTTI AÐ UTAN  
EDA SAMBÆRILEGT



Samþykkt þann  
11. apríl 2023  
fh. byggingarfulltrúgans í Hafnarfirði  
Róbert A. Róbertsson

SKÝRINGAR:

ALLS STADAR ÞAR SEM TRÉ EDA MÁLMUR LIGGUR AÐ STEINI, SKAL VERA PAPPAMILLILEGG.

RAKAVARNARLAG SKAL ÞÉTTA MEÐ VÍÐURKENNDUM EFNUM Á ÖLLUM SAMSKYPTUM OG VÍÐ ALLAR KVERKAR.

VÍÐURKENNDUR OG VOTTADUR ÞAKÞÚKUR VERÐI LAGÐUR AF SÉRHÆFÐUM MÖNNUM MEÐ REYNSLU. EINANGRUN FLATRA ÞAKA VERÐI ROOFMATE SKV. TEIKNINGUM. ÞAKHALLI ER SKV. KÓTASETNINGU Á STEYPU TEIKNINGUM VERKFRÆÐINGA. LÖGN ÞAKÞÚKS OG FRÁGANGUR VÍÐ ÞAKNÍÐURFÖLL OG KANTA, FARI EFTIR STRÖNGUSTU FYRIRMÆLUM FRAMLEIÐANDA.

ÖLL EFTIR SEM TILTEKIN ERU Á SÉRMYNDUM OG DEILUM ERU TIL VÍÐMÍÐUNAR. ENDANLEG ÚTFÆRSLA SKAL MÍÐA VÍÐ SÖMU EDA SAMBÆRILEGT EFTIR.

FRAMLEIÐENDUR FOR FRAMLEIÐDRA BYGGINGARHLUTA LEGGI FRAM GÖGN ER SÝNA ÞAÐ AÐ FRÁGANGUR OG FESTINGAR ÞEIRRA SÉU UNNAR SAMKVÆMT HEIM KRÖFUM ER SETTAR ERU FRAM Á SKÝRINGARBLAÐI BURÐARVÍKISHÖNNUGAR. EINNIG SKAL FARA EFTIR FYRIRMÆLUM VÍÐKOMANDI FRAMLEIÐENDA VARDANDI UPPSETNINGU.

HAFNA SKAL SAMBAND VÍÐ AÐALHÖNNUD EFTIR UPP KOMA VAFASTRÍÐI VARDAND EINSTAKA FRÁGANGS VERKFRÆTTI.

**mansard**  
teiknistofa ehf

Holtubúð 27 - 210 Garðabæ  
www.mansard.is - jonhrafni@mansard.is  
Kt.: 570394-2079 - s:862-7102

Verkheiti: HLÍÐARBRAUT 14 - HAFNARFIRÐI

Efni: SÉRUPPDRATTUR  
DEILI 1-3 HANDRÍÐ

Verknúmer: A-20-06-06	Mkv.: 1:5 - 20	A2
Teikn. nr.: S-009	Dags.: 10.03.2023	
Hannað: JHH	Teiknað: JHH	

Jón Hrafn Hlökkversson byggingarfræðingur BFÍ  
Kt.: 260662-6519  
Samþykkt: