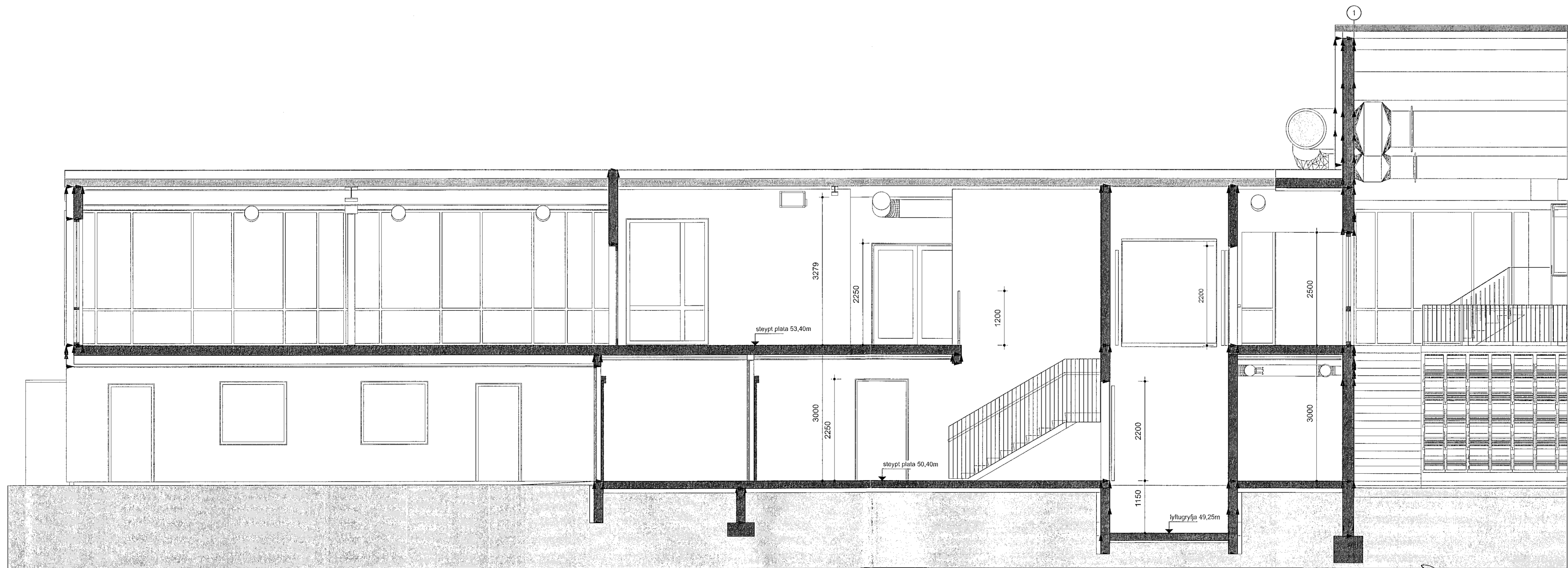


ATH!

Öll mál og aðstæður athugist á verkstað áður en smíði hefst.
 Við framkvæmd verks skal hafa sérteikningar allra hönnuða til hljósjónar auk annarra gagna sem fylgja verkinu, þar með talið **Greinagerð um hjóðvist** og **Greinagerð um brunahönnun**.
 Ósamræmi í teikningum tilkynnist eftirlitsmanni / byggingarstjóra.
 Verktaki skal samræma gátmál hurðar- og gluggagata við þær hurðir og glugga sem hann hyggst nota, hvort sem um ræðir gát í úrvegg eða innvegg.
 Gólf skulu halla að niðurföllum. Halli skal á lágmarki vera 1:500 - 1:100. Sjá nánar í leið. blaði NMI Rb. (12).003 Gólf í votrymum
 Halli og staðsetning gólfniðurfalla, þakniðurfalla og yfirfalla kemur fram á lagatökningu verkfræðinga og skal útfært í samráði við hönnuði.

1 snið
 42006 mkv: 1:50



2 snið
 42006 mkv: 1:50

Sölaskerð 13a
REIÐHÖLL SÖRLA

hönnunarskóri
 Þórunn Steingrimsdóttir

snið	teiknað	yfirfarið
1:50	þm	þs
verktak. nr. 21-04	42006	útgáfa dags.: 21.3.2023
bls. 1	skrá: 21-04 GRUNNUR.rvt	