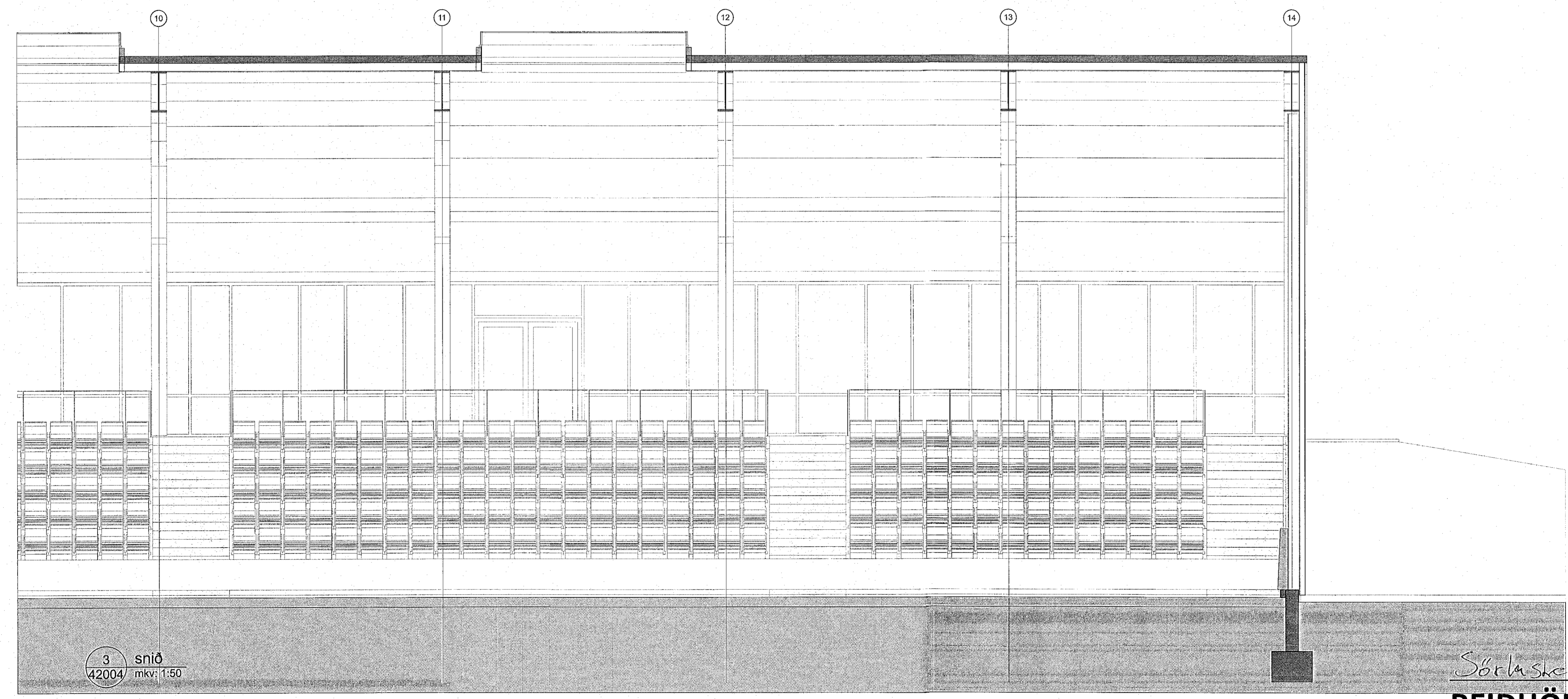
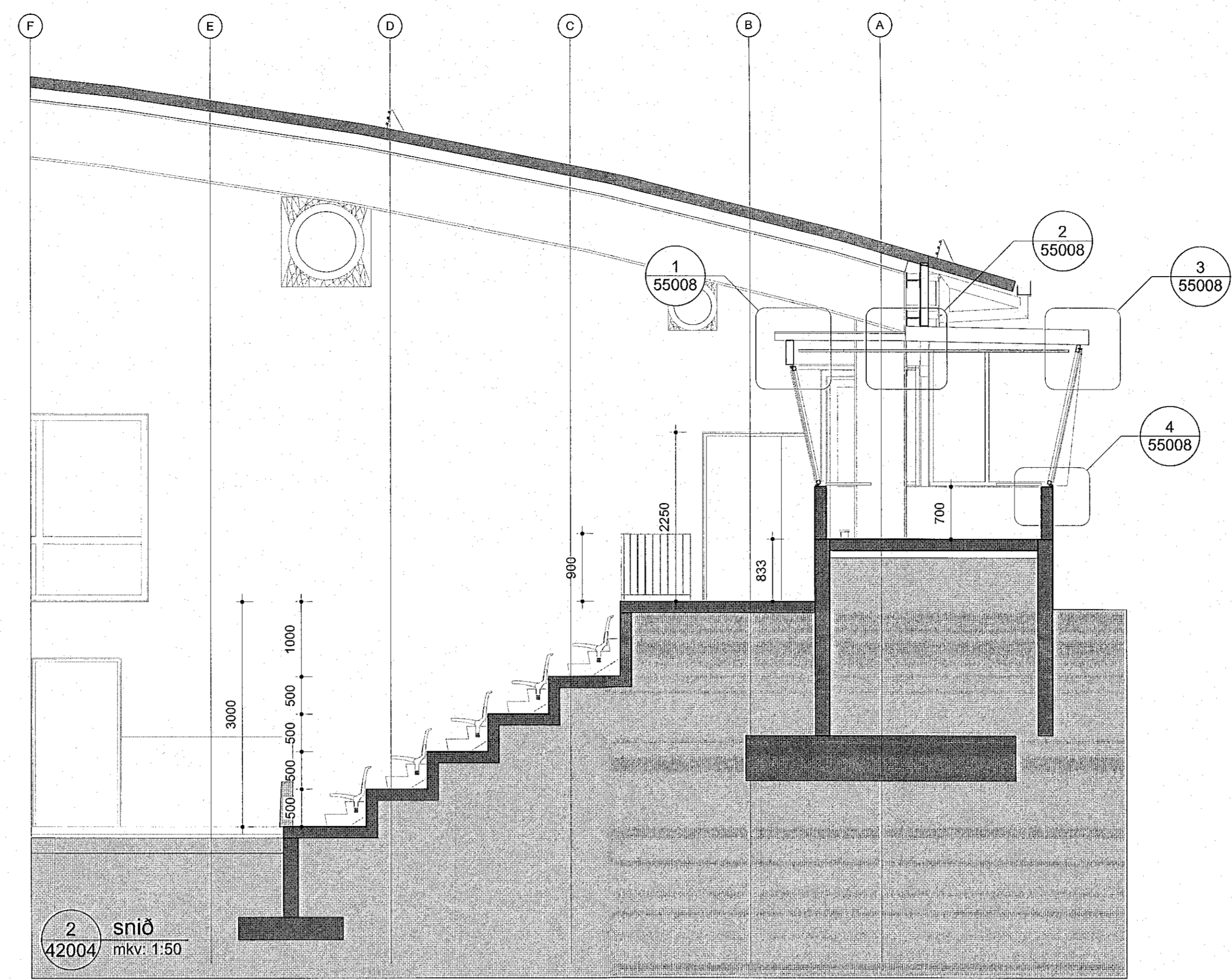
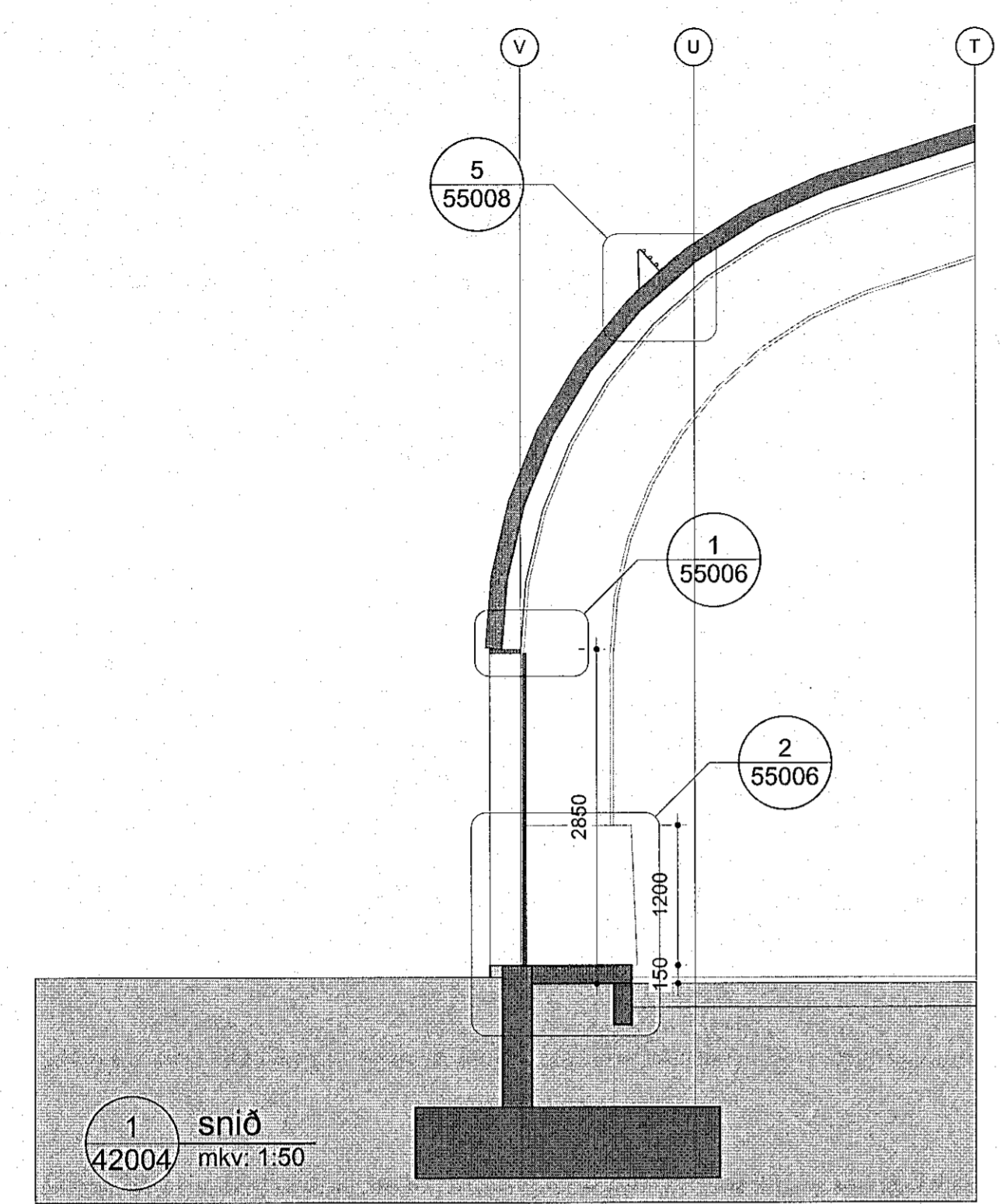


STIMPLREITUR

ATH!

Öll mál og aðstæður athugist á verkstað áður en smíði hefst.  
Við framkvæmd verks skal hafa sérteikningar allra hönnuða til hlífðar auk annarra gagna sem fylgja verkinu, þar með talið *Greinagerð um hlífðvist* og *Greinagerð um brunahönnun*.  
Ósamræmi í teikningum tilkynnist eftirlitsmanni / byggingarstjóra.  
Verktaki skal samræma gátmál hurðar- og gluggagata við þær hurðir og glugga sem hann hyggst nota, hvort sem um ræðir gat í útvegg eða innvegg.  
Gólf skulu halla að niðurfötum. Halli skal a lágmarki vera 1:500 - 1:100. Sjá nánar í leib. blaði NMI Rb. (I2).003 Gólf í votrymum  
Halli og staðsetning gólfniðurfalla, þakniðurfalla og yfirfalla kemur fram á lagnateikningu verkfræðinga og skal útfært í samráði við hönnuði.



Sörla Skelja 13 a  
**REIÐHÖLL SÖRLA**  
hönnuðarstjóri  
Póður Steingrímsson

snið		teiknað		yfirlit	
mkv:	1:50	þm	ps		
verknr.	21-04	teikn. nr.	42004	útgáfa	dags:
					21.3.2023
öf.	1	skrá:	21-04 GRUNNUR.vwx		