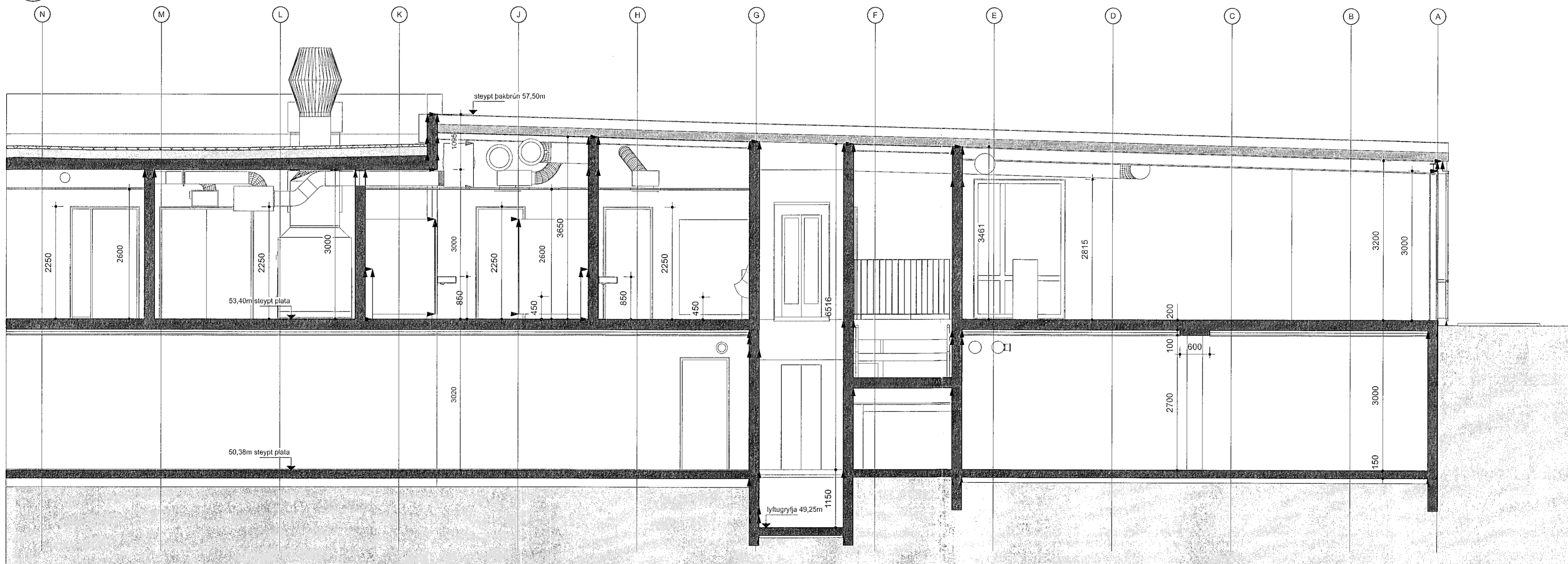


1 snið  
42002 mkv: 1:50



2 snið  
42002 mkv: 1:50

Samþykkt þann  
25. apríl 2023  
fr. byggingarfulltrúans í Hafnarfirði  
Róbert A. Róbertsson

STIMPLREIÐUR

ATH!

Öll mál og aðstæður athugist á verkstað áður en smíði hefst.  
Við framkvæmd verks skal hafa sérteikningar allra hönnuða til hljóðsónar auk annarra gagna sem fylgja verkinu, þar með talið **Greinagerð um hljóðvist** og **Greinagerð um brunahönnun**.  
Ósamræmi í teikningum tilkynnist eftirlitsmanni / byggingarstjóra.  
Verktaki skal samræma gatmál hurðar- og gluggagata við þær hurðir og glugga sem hann hyggst nota, hvort sem um ræðir gat í úttegga eða innvegg.  
Gólf skulu halla að niðurfötum. Halli skal á lágmarki vera 1:500 - 1:100. Sjá nánar í leib. blaði NMI Rb. (I2).003 Gólf í votrymum  
Halli og staðsetning gólfniðurfalla, þakniðurfalla og yfirfalla kemur fram á lagnateikningu verkfræðinga og skal útfært í samráði við hönnuði.