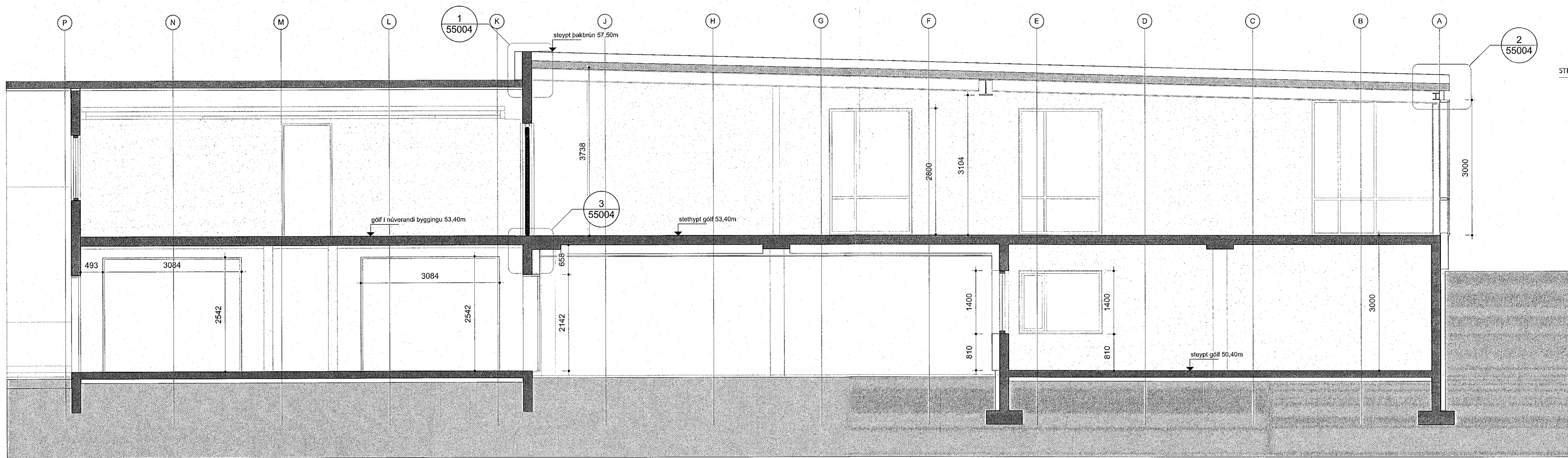
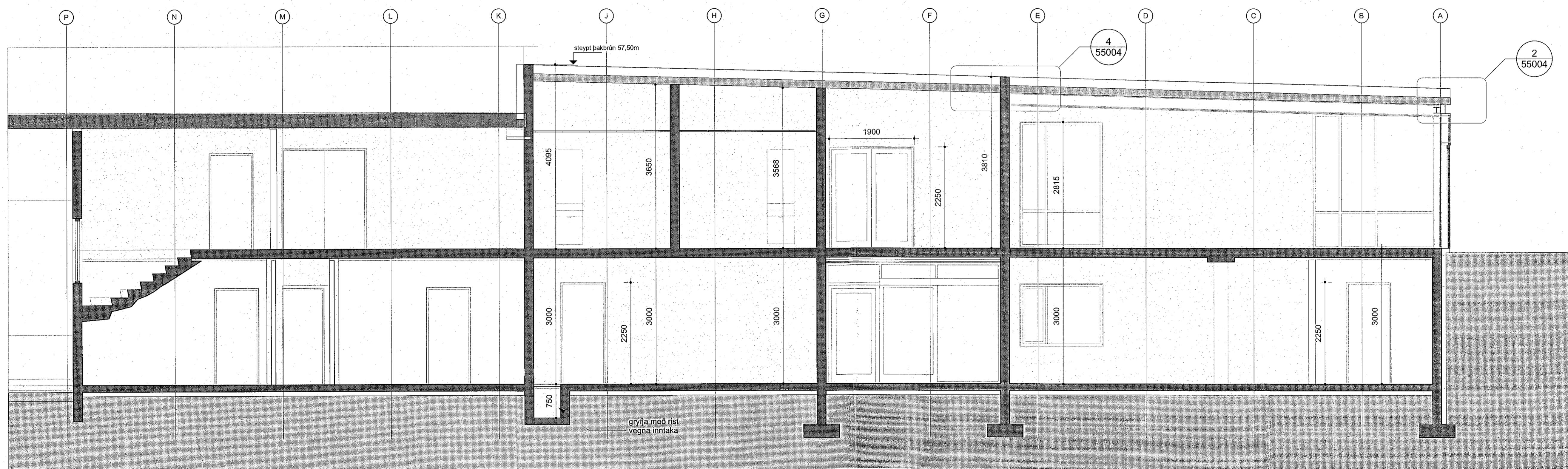


STIMPILREIÐUR

ATH!
Öll mál og aðstæður athugist á verkstað áður en smíði hefst.
Við framkvæmd verks skal hafa sérteikningar allra hönnuða til hljóðsónar auk annarra gagna sem fylgja verkinu, þar með talið **Greinagerð um hljóðvist** og **Greinagerð um brunahönnun**.
Ósamræmi í teikningum tilkynnist eftirlitsmanni / byggingarstjóra.
Verktaki skal samræma gatmál hurðar- og gluggagata við þær hurðir og glugga sem hann hyggst nota, hvort sem um ræðir gat í úttegg eða innvegg.
Gólf skulu halla að niðurföllum. Halli skal a lágmarki vera 1:500 = 1:100. Sjá nánar í leib. blaði NMI Rb. (R).003 Gólf í votrymum
Halli og staðsetning gólfniðurfalla, þakniðurfalla og yfirfalla kemur fram á lagnateikningu verkfræðinga og skal útfært í samráði við hönnuði.



1 snið
42001 mkv: 1:50



2 snið
42001 mkv: 1:50