
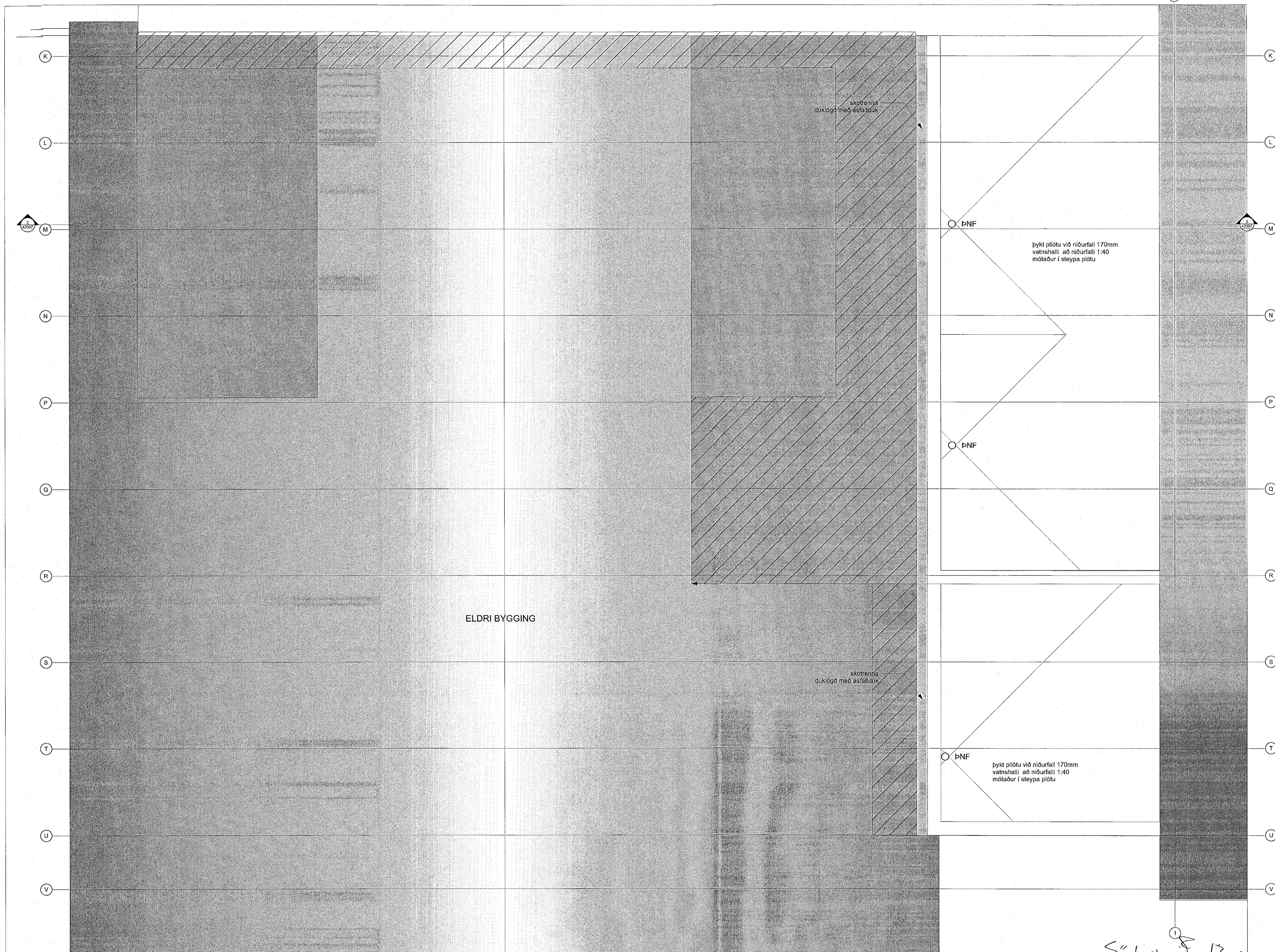


STIMPLREIÐUR

**ATH!**  
Öll mál og aðstæður athugasá verkstað áður en smíði hefst.  
Við framkvæmd verks skal hafa sérteikningar allra hönnuða til hljóðsónar auk annarra gagna sem fylgja verkinu, þar með talið **Greinagerð um hjóðvist og Greinagerð um brunahönnun**.  
Ósamræmi í teikningum tilkynnist eftirlitsmanni / byggingarstjóra.  
Verktaki skal samræma gatmál hurðar- og gluggagata við þær hurðir og glugga sem hann hyggst nota, hvort sem um ræðir gat í útvegg eða innvegg.  
Gölf skulu halla að niðurföllum. Halli skal á lágmarki vera 1:500 - 1:100. Sjá nánar í leib. blaði NMI Rb. (I2).003 Gölf í votrymum  
Halli og slóðsetning gölfniðurfalla, þakniðurfalla og yfirfalla kemur fram á lagteikningu verkfræðinga og skal útfært í samráði við hönnuði.

skýringar:

 aðlögun að eldri byggingu



2 41030 þakmynd steipt þök  
mkv: 1:50

KANON ARKITEKTAR  
Laugavegi 26 • 101 Reykjavík • sími 512 4200 • kanon@kanon.is • www.kanon.is

útgáfuféll | breyting: | skýring: | dags.: | teiknað:

Sörlastærð 13-a  
**REIÐHÖLL SÖRLA**  
hönnuð af  
Róbert A. Röberlsson  
ritstjóri

þakmynd steipt þök		teiknað	yfirfarið
mkv:	1:50	þm	þs
verknr.	21-04	teikn. nr.	41030
útgáfa		dags.:	21.3.2023
bls. 1		skrá:	21-04 GRUNNUR.vwx
Eftirtektir: A3. Þýðing: EKKI skil másta af teikningum. Framkvæmdabúll: skil samræmi á milli á verkstað.			

kt. 071061-3459