

### Almennar skýringar

Búnaður á lagnastiga er merktur með ls

Búnaður í tenglarennu er merktur með tr

Búnaður utan lofta er merktur með ol

Öll mál eru frá fullfrængingni gölli og í miðja dós eða úr miðri dós í miðja 00A í fullfrænginginn vegg

Þar sem pípur eru lagðar hlöð við hlöð í loftum eða veggjum skal hafa að minnsta kosti 10mm bíl á milli róra þannig að steypa geti auðveldlega runnið niður á milli

Til snertispennumar skal nota núllun og lekastraumsvörn

Málmhluta lagna, tekija, lampa og rafbúnaður skal jarðbinda vandlega

Málastraumur rofa skal vera minnst 10A og lengja 16A

Jarðbinda skal pípukerfi fyrir heita-veitidavatslögn

Skila skal mælingu af jarðbindingunni og skal hún uppfylla kröfur orkuveitu

Öll tákni eru lánkennd og ber að samræma lagnir að táknum eftir aðstæðum á staðnum og eftir sérteikningum

Allar smáspennulagnir eru ø20mm plastpípur

Nema annað sé tekið fram

### Teikniflokkar

- 0- Almenn
- 1 Forsíða
- 2 Skýringar
- 3 Aftstöðumynd, sökkulakaut og inntök

- 1- Lagnaleiðir
- 1 Lagnir
- 2 Lagnaleiðir
- 3 Uppsleypta

- 2- Lágspenna
- 1 Einlinamyndir
- 2 Lágspenna
- 3 Lágspenna lampar
- 4 Lág- og smáspenna
- 5 Lofttræstikerfi
- 6 Sundlaugarkerfi

- 9 Kerfismyndir

- 3- Smáspenna
- 1 Fjarskiptikerfi
- 2 Brunakerfi
- 3 Aðgang- og öryggikerfi
- 4 Myndavélakerfi
- 5 Hljóð- og myndkerfi
- 6 Sundlaugarkerfi
- 7 Ljósastýrikerfi

- 9 Kerfismyndir

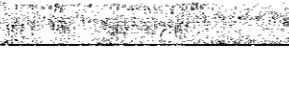
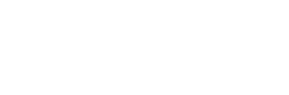
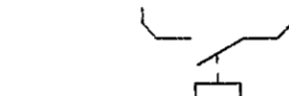
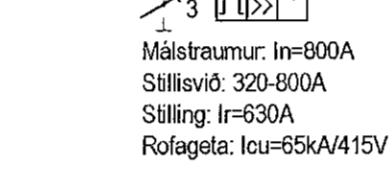
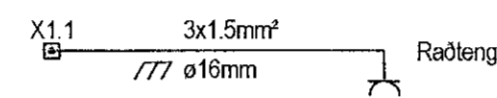
- 4- Sérmyndir
- 1 Lampaplán
- 2 Snú og deili
- 3 Ásýndir
- 4 Þrívíddarmyndir

### Lagnaleiðir

- Tenglarenna
- Lagnastigi
- Lagnastigi í gölli
- Bruneklipa

### Einlina

- Einlina
- Stýnilina
- Töftulína
- Skilrofi
- Varrofi
- Lekaliði
- Sambyggður lekalíði og sjálfvar
- Sjálfvar



### Lágspenna

- Rafmagnetasta
- Lögn upp
- Lögn niður
- Lagnir milli hæða
- Pípur ø16mm / strengur
- Pípur ø16mm í gölli / strengur í göll
- Lauslaug
- Sökkulakaut
- Jarðbinding
- Tengill hæð 200
- Tengill hæð 1100
- Rofi hæð 1100
- Rofi hæð 850
- Samrofi hæð 1100
- Krossrofi hæð 1100
- Þrýstirofi hæð 1100
- Þrýstidimmar hæð 1100
- Dimmar hæð 1100
- Tvöfaldur rofi í einni dós hæð 1100
- Hnappur hæð 1100
- Hreyfiskynjari hæð 1100
- Hreyfiskynjari í lofti
- Hitanemi hæð 1500
- Rafleindstraumfesta
- Kjarnaspennir
- Mótor
- Veggdós hæð 600
- Veggjós hæð 1850
- Tengidós
- Lampi
- Standlampi/borðlampi
- Flúrlampi
- Innfeldur lampi
- Útljós
- Neyðarljós

### Smáspenna

- Smáspennuskápur
- Lögn upp
- Lögn niður
- Lagnir milli hæða
- Pípur ø20mm / strengur
- Pípur í gölli ø20mm / strengur í gölli
- Veggdós hæð 1500
- Einfaldur tölvutengill hæð 200
- Tvöfaldur tölvutengill hæð 200
- Sími hæð 200
- Loftnet hæð 200
- Hátalari hæð 200
- Núlltengill hæð 200
- Hnappur hæð 1100
- Dyrabjalla hæð 2300
- Dyrasímastöð hæð 1500
- Dyrasímali hæð 1500
- Hitanemi hæð 1500
- KNX hnappur hæð 1100
- Optískur reykskynjari
- Jónískur reykskynjari
- Gasskynjari
- Hitasynjari
- Línuskynjari
- Inn-útgangseining
- Handboði hæð 1300
- Brunabjalla hæð 2300
- Hurðasegull hæð 2000
- Gaumljós
- Hreyfiskynjari við loft
- Hljóðgjafi hæð 2300
- Hnappaborð hæð 1500
- Nándarlesari hæð 1500
- Nándarlesari með hnappaborði hæð 1500
- Brofrofi hæð 1300
- Rallásing
- Hurðanemi
- Vatnsnemi við gölf
- Myndavél
- Myndavél 360°
- Hátalari á vegg
- Hátalari í lofti
- Skjástöð
- Kallhnappur með tengli
- Togrofi
- Blindrofi

Útg. Dags. Skýring Hannað/Yfirfarið

**VSB**  
VERKFRÆÐISTOFA  
Bæjarhrauni 20 / 220 Hafnarfjörður  
Kennitala 710796-2890  
Sími 585 8800  
vsb@vsb.is / www.vsb.is

Dagsetning aðaluppráttar

Aritun hönnunarstjóra

Aritun sérhönnuðar

ht: 220961-2739\_om@vsb.is

Verkhelti

**GEYMSLUR**  
**BÚÐARHELLA 6**

Verkhelti

**ALMENNAR SKÝRINGAR**

Hannað KH	Teiknað KH	Yfirfarið OG	Kvardi	Síða
Dags.	Verkefni	Teikning	Útgáfa	
24.01.2022	21103-3	02.00.01		