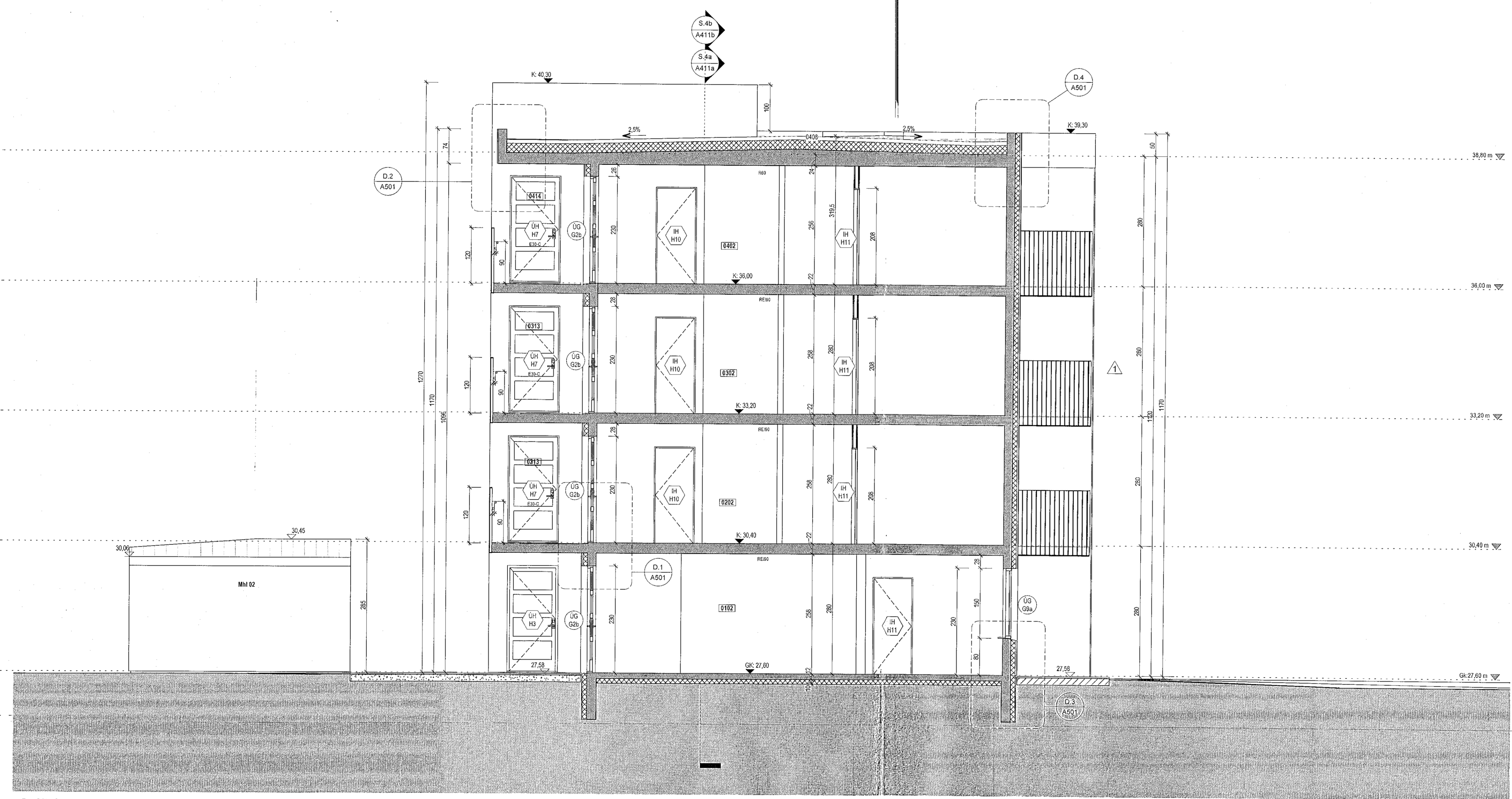
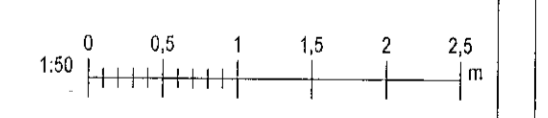


Tákn			
GN	= Gólfborðfall	Brunatákn	
HN	= Þakborðfall	Veggir og hæðskil	
SN	= Svalborðfall	EI62	
LR	= Loftþessing	EI90	
WLK	= Velturálf þakþessing	EI90	
PK	= Þúskæscar	A-EI20	
NL	= Neyðarfjós	REI90	
BO	= Býggunarop	REI120	
R	= Reykskjólmur	A-REM120	
HSL	= Handtökakvæði		
UT	= Merkur útgangur		
HV	= Hitaveila		
VV	= Vátnaveila		
RR	= Rafnagnaveila		
OK	= Útlitrasí		
DS	= Dyrrasíni		
bo	= Falltígi við býggunarop	Hurðir	
br	= Brunnalanga	E38-CS	
sg	= Stigjólsló	EI90-CS	
st	= Stigjólsló út	EI60-CS	
st	= Stigjólsló brunavörðunarkerfi	Gluggar	
in	= Inntak	E30	
bl	= Blástæði fyrir fallaða		



Útg.	Dags.	Lýsing	Nafn
1	22.03.2022	Breyting: feta- og baðherbergiskápan. Inniheldur í hönnunarbreyting fyrir VPS rými ÚV05 breytt. Handtök á svölum breytt. Glugga bær við í bað, og byrnt fyrir í ÚV02. Klæðing í skápanum meður lánsljóm og skyggluggi fællingur á sérstökortum. Breyting á duli 2, 4 og 5.	VPS



Snið 1
1:50

KRark Kristinn Ragnarsson arkitekt ehf.
Hilðarmúli 19 - 2.hæð, 201 Kópavogur, Ísland
S. 564.2255, Fax. 544.4225
Kt. 581299.3559, www.krark.is, krark@krark.is

Nónhamar 8
Hafnarfjörður

Landnúmer: 229952 | Staðgreinir: Fjölbýlishús

Snið 1
Séruppdrættir

Hönnun: KR	Verknúmer: 210231F
Verkefnastjóri: KR	Mælikvarði: 1:50
Teiknaði: VPS	Dagsetning: 10.05.2021
Yfirfari: LPM/GR	Bláð: Útgáfa:

Samþykkt:
Kristinn Ragnarsson
Kt. 120944.2669

A408 **1**