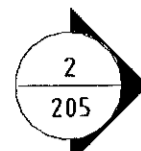


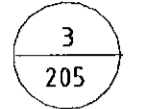
Tákn

Sneiðing í byggingahluta



Snið B, kynnt á teikningu nr. 205

Sérmynd



Sérmynd C, kynnt á teikningu nr. 205

50.970

53.77

120

Gólfhæð/kóti = 50,97 m

Kóti = 53,77 í sniði

Plötubýkk

Steypuskil

Yfirborð jarðvegs og fyllinga

Yfirborð klappar / mólhelli

Steypustyrktarstál

K Steypustyrktarstál

Endi á krökbeygðu steypustyrktarstáli

Steypustyrktarstál í efri brún plötu

Steypustyrktarstál í neðri brún plötu eða brún veggjar

m Fjarlægð milli stanga, miðja í miðju

Krossbending

Mál og málsetningar

Mál eru í millimetrum [mm]

Hæðarkótar eru í [m]

Álagsforsendur

Notálag er samkvæmt ÍST EN 1991:

Íbúðir 2,0 kN/m².
Stigar og svalir 3,0 kN/m²

Vindálag er samkvæmt ÍST EN 1991:

q_{max} = 1,90 kN/m²

Snjóálag er samkvæmt ÍST EN 1991:

Svæði 1.

Jarðskjálftaálag er samkvæmt ÍST EN 1998

ag = 0,2

Grundun

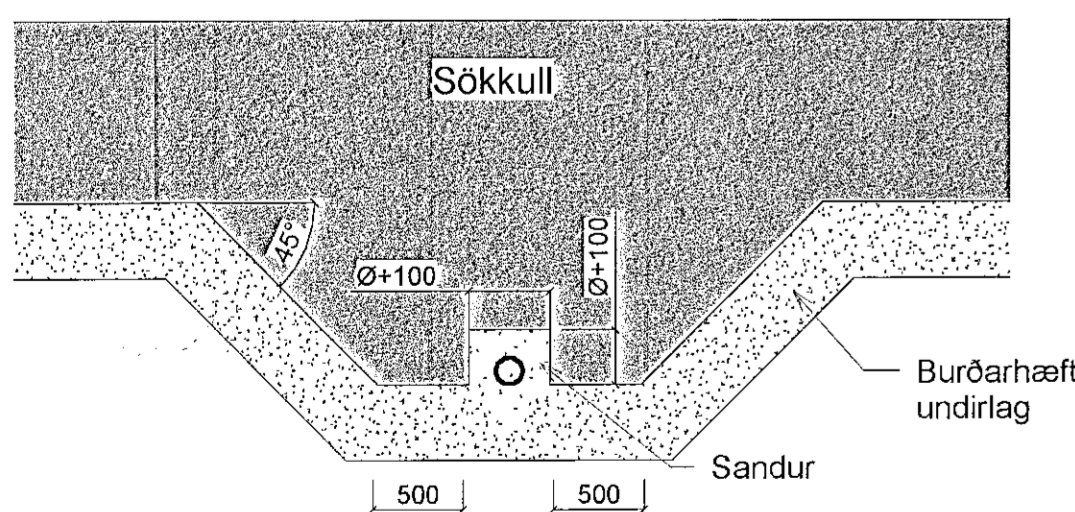
Grundun er í samræmi við ÍST EN 1997-1.

Undirstöðujarðvegur er klöpp. Mesta álag á klöpp er 0,8 MN/m².

Undir botnplötu skal fylla með frostfríri fyllingu og þjappa í 30 cm lögum og fara a.m.k þrjár umferðir með 60 kg vibrósléða.

Ymis kennisnið

Snið 1: Ásýnd á sökkulvegg. Þegar kóti lagna er neðar en neðri bún sökkuls skal Grafá fyrir lögnum áður en sökkull er steypdur.



Steypuvirki

Um framkvæmdir við steypuvirki gilda kröfur ÍST EN 13670. Um steinsteypu gilda kröfur ÍST EN 206 ásamt kafla 8.3 í byggingarreglugerð nr.112-2012.

Niðurlögn steypu

Steypa skal lögð í lögum í mót (þykkt <600 mm). Fallhæð steypu skal að jafnaði ekki fara yfir 3 m. Steypu frá steypustöð skal komið í mót innan 1 1/2 klst frá því að hún er sett í bil í steypustöð. Titrun steypu skal vera hæfileg þannig að steypa sigi lóðrétt saman án verulegs hlíðarfutnings.

Aðhlynnning steypu

Vanda skal til aðhlynnningar niðurlagðrar steypu, svo sem með stöðugri vökvun og eða yfirbreyðslum.

Viðgerð á steypuskemmdum

Steypugallar sem upp kunna að koma skulu viðgerðir með til þess gerðum viðgerðarefnum. Ef um verulega steypugalla er að ræða skal fá viðgerðaraðferðina samþykka hjá burðarvirkishönnuði.

Gerð steinsteypu

Á teikningar er almennt skráð gerð steinsteypu á forminu Umhverfisflokkur.Brotþol-Stærsta steinastærð (D/max) t.d XF1:C35/45-D25.

Fjarðurstuðull steypu skal að lágmarki uppfylla 0.6*Ecm skv ÍST EN 1992-1-1, hærrí kröfur geta komið fram á teikningum.

Sé ekki annars getið á viðkomandi teikningum skal meðfylgjandi tafla 1 gilda um gerð steypu.

Eiginteikar	Byggingarhluti	Leiðbeinandi brotþolsft	D _{max}	V/S-tala	Leiðbeinandi áreiftsft
Sökkjar		C25/30	25	<0.55	XC2+XF2
Útveggir		C30/37	25	<0.50	XC3
Stöðveggir		C35/40	25	<0.45	XC3+XF2
Plötur, tröppur og svalir		C35/40	25	<0.45	XC3+XF2
Innveggir		C30/37	25	<0.50	XC2
Súlur, bitar og háir bitar		C35/40	25	<0.50	XC3
Botnplata (hlöð)		C25/30	25	<0.50	XC2
Véls. plötur (akstursálag)		C30/37	25	<0.50	XC2+XS1
Þerandi plötur		C35/40	25	<0.50	XC3

Tafla 1.

Steypumót

Vanda skal til mótasmíði og skulu mótin vera þéttklædd þola titrun og uppfylla þá yfirborðskröfu sem við á.

Nákvæmniskröfur:

Mót skulu uppfylla kröfu um svignun minni en 1/500 af fjarlægð á milli fastra punkta.
Staðsetning í plani og hæð, undirstöður +/- 15 mm
Staðsetning í plani og hæð, annað +/- 5 mm
Þykktir +/- 5mm
Hornaskekking +/- 5mm
Misgengi á steypuskilum +/- 3mm
Frávik frá lóðinu +/- 3%

Steypuskil

Önnur steypuskil en sýnd eru á teikningum eru háð samþykkis burðarvirkishönnuðar.

Steypuskil skulu hreinsuð af steypfröngil og öðrum óhreinindum áður en slegið er upp mótum.

Hreinsun móta

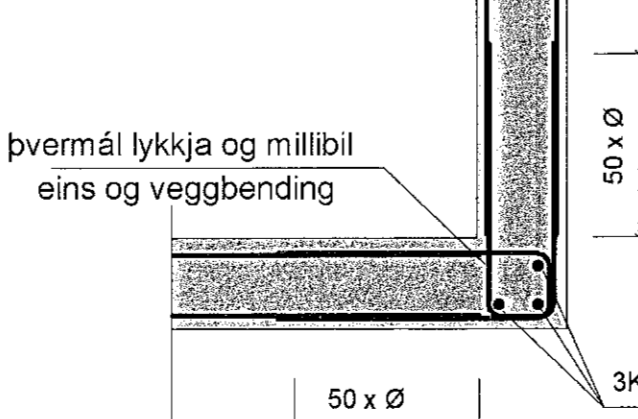
Neðst á mótum skal hafa hreinsiop til hreinsunar steypuskila, steypustyrktarstáls og móta af öllu sagi og öðrum óhreinindum áður en steyp er.

Frásíttur

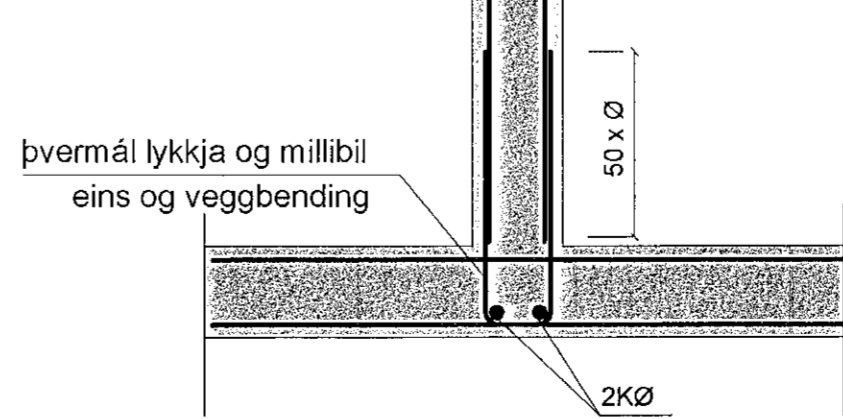
Ekki má slá mótum frá byggingarhlutum svo sem bitum og plötum án þess að tryggja sé (t.d. með öryggisstöðum) að þeir verði ekki fyrir af mikilli áraun. Þegar steypa hefur fengið 28 daga hörðun er óhætt að fjarlægja öl mót og eða allar öryggisstöðir.

Hornbending tvöföld grind

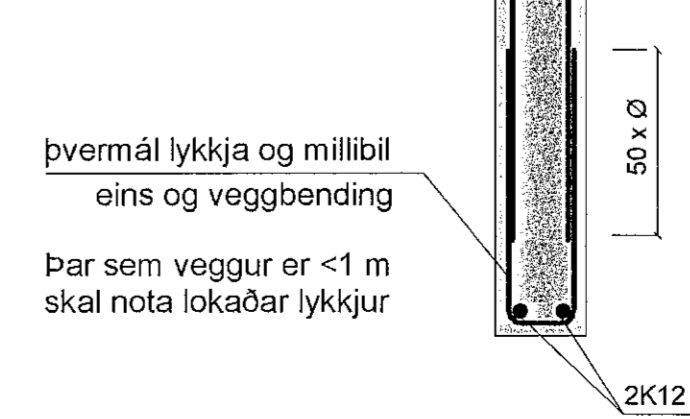
Fyrir einfalda grind koma vinklar í stað u-lykkja



Tenging veggja tvöföld grind



Bending veggenda tvöföld grind



Steypustyrktarstál

Efni

Steypustyrktarstál skal vera suðuhæft kambstál B500C skv. ÍST EN 10080, skriðmörk 500 MPa nema annað sé tekið fram á teikningu.

Bending - Steypuhula

Lágmarkssteypuhula [mm] kemur fram í töflu 2.

Komi listi í mót miðast steypuhula við innri brún lista.

Umhverfi og veðrun	Styrkleikaflokkur steypu					
	C25 eða lægra		C30-C35		C40 eða hærra	
	Byggingarhluti					
Steypa innanhúss (innan einangrun)	Pötur	Bitar Súlur Veggir	Pötur	Bitar Súlur Veggir	Pötur	Bitar Súlur Veggir
Lífl veðrun	25mm	25mm	20mm	20mm	20mm	20mm
Steypa utanhúss (utan einangrun)	30mm	35mm	30mm	35mm	25mm	30mm
Mikill raki						
Steyp á vatni eða jarðvegi	45mm	50mm	45mm	50mm	40mm	45mm
Mikil veðrun						
Steyp í eða við sjó	50mm	55mm	50mm	55mm	45mm	50mm
Sak á steypu						

Tafla 2.

Beygjuþvermál, skeytilengd og bil á milli stanga

Bendinet skal skeyta um a.m.k. tvo móska og að lágmarki um 50 x þvermál stanga.

Í töflu 3 kemur fram lágmarksbeygjuþvermál steypustyrktarstáls, lágmarkskeytilengd sem og lágmarksmillibil milli stanga lárétt eða lóðrétt. Sé minna en 25% járna skeytt í sama sniði má minnka skeytilengd um 30% frá því sem fram kemur í töflu 3.

Þvermál járna	mm	8	10	12	16	20	25	32
Beygjuþvermál	mm	32	40	48	64	140	17	224
Skeytilengd	mm	400	500	600	800	100	1250	1600
Bil milli járna	mm	30	30	30	30	30	30	32

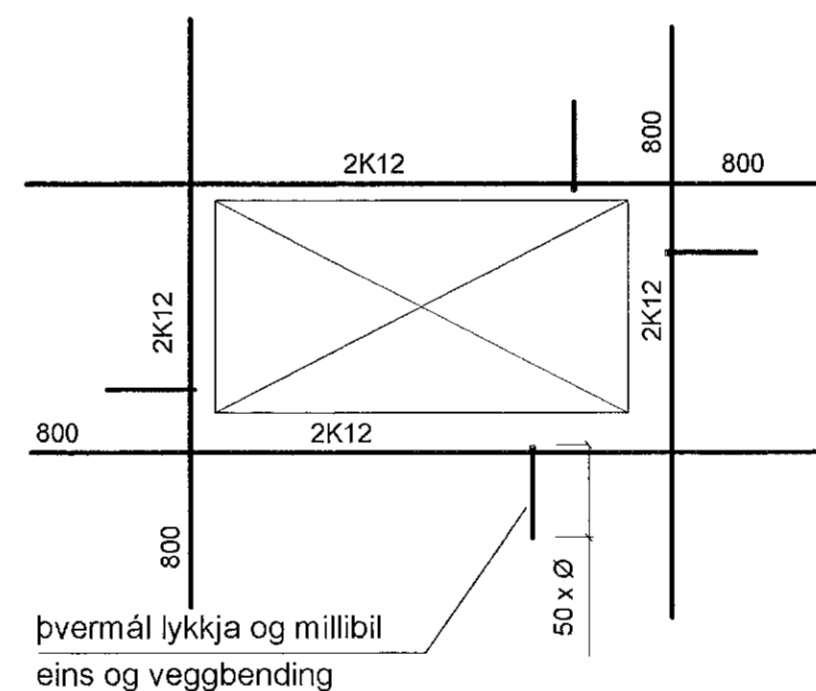
Tafla 3.

Almennt gildir að beygjuþvermál járna með þvermál \leq 16mm sé 4 x \emptyset og $\emptyset >$ 16mm sé 7 x \emptyset .

Sökkulskaut

Samskeyti á stöngum í neðri brún sökkuls skal tengja tryggilega saman með skrúfuðum U-lykkjum þannig að þau myndi eina heild. Um frágang á tengingu sökkulskauts vísa til raflagnateikninga.

Bending umhverfis op stærri en 400x400mm



Trévirki

Efnisgæði

Styrkur og stífleiki limtrés skal vera sambærilegur eða betri en GL28c skv. ÍST EN 14080.

Burðarvirður skal vera sambærilegur eða betri en C24 skv. ÍST EN 338.

Meðhöndlun

Allan óvarinn við, skal verja með viðurkenndri olíuvörn. Þar sem viður kemur að steypu skal setja tjörupappa á milli.

Múrbotlar

Múrbotlar til festingar á trévirki skulu uppfylla kröfur ÍST EN ISO 898-1 og vera í styrkleikaflokki 4.6 eða betra nema annað komi fram á teikningum. Þar sem ekki er annað tekið fram skal undir allar boltarær sem koma að tré, setja skinnur sem eru breidd = 3 x þvermál bolta og þykkt = þvermál bolta/3

Naglar

Allur saumur í þakvirki skal vera heitgalvanhúðaður.

Klæðning þaks með borðaklæðningu

Þak skal heilklaða með 25x150 borðum og skal negla borðin í hverja sperru með 3 stk 3.1x75 heitgalvanhúðuðum saum. Ekki skal skeyta tvo borð hlið við hlið á sömu sperru og ekki skal skeyta meira en þrjú þakborða á sömu sperru.

Þakstál skal negla í aðra hvora hábaru og fjarlægð á milli naglaraða skal mest vera 600mm. Á hliðarskeytum platna skal ekki vera meira en 300mm bil á milli nagla. Fjarlægð frá þakbrún að fyrstu naglaröð skal aldrei vera meiri en 150mm.

Frá þakbrún og 1500mm inn á þakið skal negling klæðningar og þakstáls vera 50% þéttari og 100% þéttar á hornum.

Stálvirki

Stál

Stálvirki, (annað en boltar, teinar, skinnur og rær), skal uppfylla kröfur ÍST EN 10025. Stál til notkunar innanhúss skal grunna með alkýð-olíubundnum ryðvarmargrunni. Stál til notkunar utanhúss skal heitgalvanhúðað.

Suður

Suðuefni skal uppfylla kröfur ÍST EN 1011 og ÍST EN ISO 15614-1 eða sambærilegra staða. Suðuefni skal valið þannig að styrkur þess eftir suðu sé a.m.k. jafn styrk grunnefnisins.

Suðuvinnu skal framkvæma af suðumönnum sem hafa hæfnispróf samkvæmt ÍST EN ISO 9606-1.

Boltar

Boltar og snitteinar fyrir stálvirki skulu uppfylla kröfur ÍST EN ISO 898-1 og vera í styrkleikaflokki 8.8 eða betra nema annað komi fram á teikningum.

Allir boltar/snitteinar sem verða fyrir veðrun skulu heitgalvanhúðaðir.

A VSKRTEIÐINGAR 50 04.07.22
Útg. Breyting Hönnuður Dags.

Verkefning
Fjardargata 13-15
220 Hafnarfjörður
Sími: 575-5640
www.strendingur.is
strendingur@strendingur.is

Í samræmi við aðalupprátt frá: Strendingur ehf.
Dagsetning og útgáfa aðaluppráttar: 01.06.2021 Útgáfa G

Hönnuður: Pétur Vilberg Guðnason kt. 051163-2739
Hönnunarskipti: *Pétur Vilberg Guðnason*
Hönnunarskipti: *Hildur Þórunn 20087-4729*

Tinnuskarð 24
221 Hafnarfjörður
Burðarþol - skýringar

Teiknað / Hannað:	Dags:
EKK/PVG	6.mai 2022
Kvarði:	Breyting:
Ekki í kvarða	A
Nr. teikningar:	B000
Stærð:	A1