

BURÐARVIRKI, greinargerð og almennar reglur

MÓTTEKIÐ
12. MAÍ 2012
Fr. Byggingarfulltrúans / Heimaríki
Samþykkt þess
12. maí 2012
Byggingarfulltrúinn / Heimaríki

1. STAÐLAR OG ÁLAG

IST-EN 1990 : ÁLAGSFORSENDUR VI? HÖNNUN MANNVIRKJA
 IST-EN 1991 : ÖRYGGI OG ÁLAG
 IST-EN 1992 : STEINSTEYPUVIRKI
 IST-EN-1993 : STÁLVIRKI
 IST-EN-1995 : TIMBURVIRKI
 IST-EN-1997 : GRUNDUN
 IST-EN 1998 : JAR?SKJÁLFTAR, ÁLAG OG HÖNNUNARREGLUR.

GRUNNGILDI SNJÓÁLAGS 5,34 KN/m²
 GRUNNGILDI VINDÁLAGS: 1,60 KN/m²
 NOTÁLAG FYRIR GÓLF : 2,0 KN/m² / FLÓTTALEI?IR 3,0 KN/m²
 NOTÁLAG FYRIR STIGA : 3,0 KN/m²
 NOTÁLAG FYRIR SVALIR: 4,0 KN/m²
 NOTÁLAG FYRIR ?AKPLÖTUM 0 KN/m²
 LÉTTIR SKILVEGGIR : 1,5 KN/m²

2. STEINSTEYPA

ÖLL VINNA OG EFNÍ S.K.V. IST 10 OG BYGGINGARREGLUGERÐ.

2.1 BROTPOLSFLOKKUN

BROTPOLSFLOKKUR STEINSTEYPU SEM NAUÐSYNLEGUR ER Í HVERJUM BYGGINGAHLUTA ER TILGREINDUR UNDIR 4.1 STEYPA. BROTPOLSFLOKKARNIR ERU SKILGREINDIR Í IST 10 OG TÁKNADIR C-8 TIL C-45, ÞAR SEM TALAN TÁKNAR BROTPOL 15*30 cm SVALING.

2.2 SAMSETNING

FYLLIEFNI STEYPUNNAR, Þ.E. MÖL OG SANDUR, SKULU UPPFYLLA KRÖFUR BYGGINGARREGLUGERÐAR ER VARÐAR VIRKNI FYRIR ALKALÍ-KÍSIL EFNABREYTINGUM. SÁLDURFERILL FYLLIEFNA SKAL AÐJAFNAÐI LIGGJA INNAN MARKA SEM SÝND ERU Á Rb.BLAÐI Rb. Ep. 002. REIKNÁ MÁ MEÐ AÐ STÆRSTU MALARKORNIIN MEGI VERA ALLT AÐ 32 mm. Í ÞÉTT BENTUM BITUM EDA GRÖNNUM BURÐARHLUTUM VERÐUR HÁMARKSKORNAÐERÐ AÐ VERA MINNI 12-16 mm (Perlusteypa). ÖLL STEYPA SEM VERÐUR FYRIR ÁHRIFUM FROSTS SKAL VERA LOFTBLENDIN OG SKAL LOFTMAGNIB VERA 5,5 % 5± 0,5 MÆLT Á BYGGINGASTAÐ MEÐ RÖMMALSADFERÐ RÉTT AÐUR EN STEYPA ER LÖGÐ Í MÖT. SEMENTSMAGN SKAL VERA A.M.K. 300 kg/m³ HLUTFALL MILLI VATNS OG SEMENTS SKAL ALDREI FARA YFIR 0,55 Þ.E. V/S <0,55 Í UTANHÖSSTEYPU. NOTKUN ÍBLÖNDUNAREFNA ERU HÁÐ SAMÞYKKI HÖNNUBA. ALLA STEYPU SKAL TITRA, EINNIG STEYPU SEM HEFUR VERIB GERÐ FLJÓTANDI.

2.3 STEYPUHULA YFIR JÁRNUM

SKAL VERA EINS OG EFTIRFARANDI TAFLA SÝNIR :

VEDRUN STAÐSETNING	STYRKLEIKAFLOKKUR STEYPU					
	C-20 OG LÉGRÁ	C-25	TIL	C-30	C-40	HERRA
	a	b	a	b	a	b
LITIL VEDRUN OG MENGUN INNAHÜSS	20	15	15	15	15	15
TÖLJUVERÐ VEDRUN UTAN- EDA Í MIKLUM RÁKA INNAHÜSS. STEYPA Í JORÐU AN MENGUNAR	30	25	25	20	20	15
VERULEG VEDRUN OG MENGUN	40	35	35	30	30	20
Í SJÁVARBORDI EDA ÞAR SEM SALT ER NOTAÐ Á STEYPU	50	45	45	40	40	35
a: BITAR OG STO?IR	LEYFILEG FRÁVIK NI?UR					
b: PLÖTUR OG VEGGIR	Á VI? ERU 5mm					

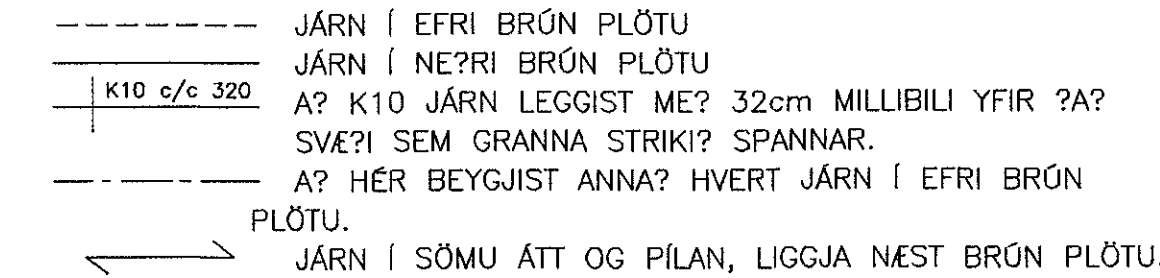
3. BENDISTÁL

ÖLL VINNA OG EFNÍ S.K.V. IST 10 OG BYGGINGARREGLUGERÐ?

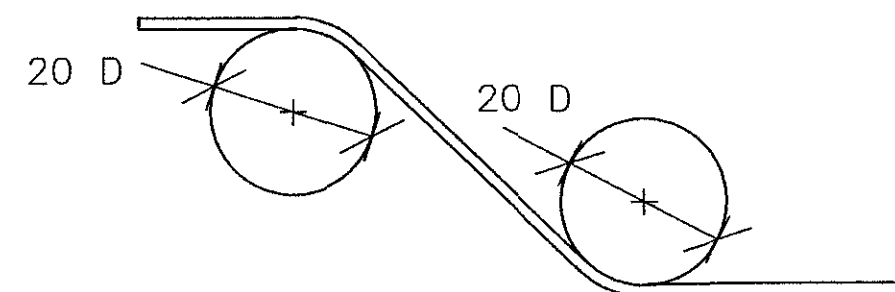
3.1 SKILGREININGAR OG TÁKN

BENDISTÁL ER TÁKNAD Á EFTIRFARANDI HÁTT. SLÉTT STÁL ST 37 MERKT R8 , R10 O.S.FRV. SUÐUHÉFT KAMBSTÁL KS40s MERKT K8, K10 O.S.FRV. TÖLURNAR TÁKNA ÞVERMÁL JÁRNANA Í mm.

Á TEIKNINGUM FYRIR PLÖTUR TÁKNAR:



SKEYTILENGD JÁRNA Í PLÖTUM SÉ EKKI MINNI EN 50*D (þvermál járn) NEMA ANNAÐ SÉ SÝNT Á TEIKNINGU. BEYGJUSKIFA FYRIR UPPBEYGJU Á LANGJARNUM, Í BITUM, SÖLUM, PLÖTUM OG Í GERÐ KRÖKA OG HAKA Á LANGJARNUM SKAL VERA EINS OG SÝNT ER HÉR AÐ NEDAN.



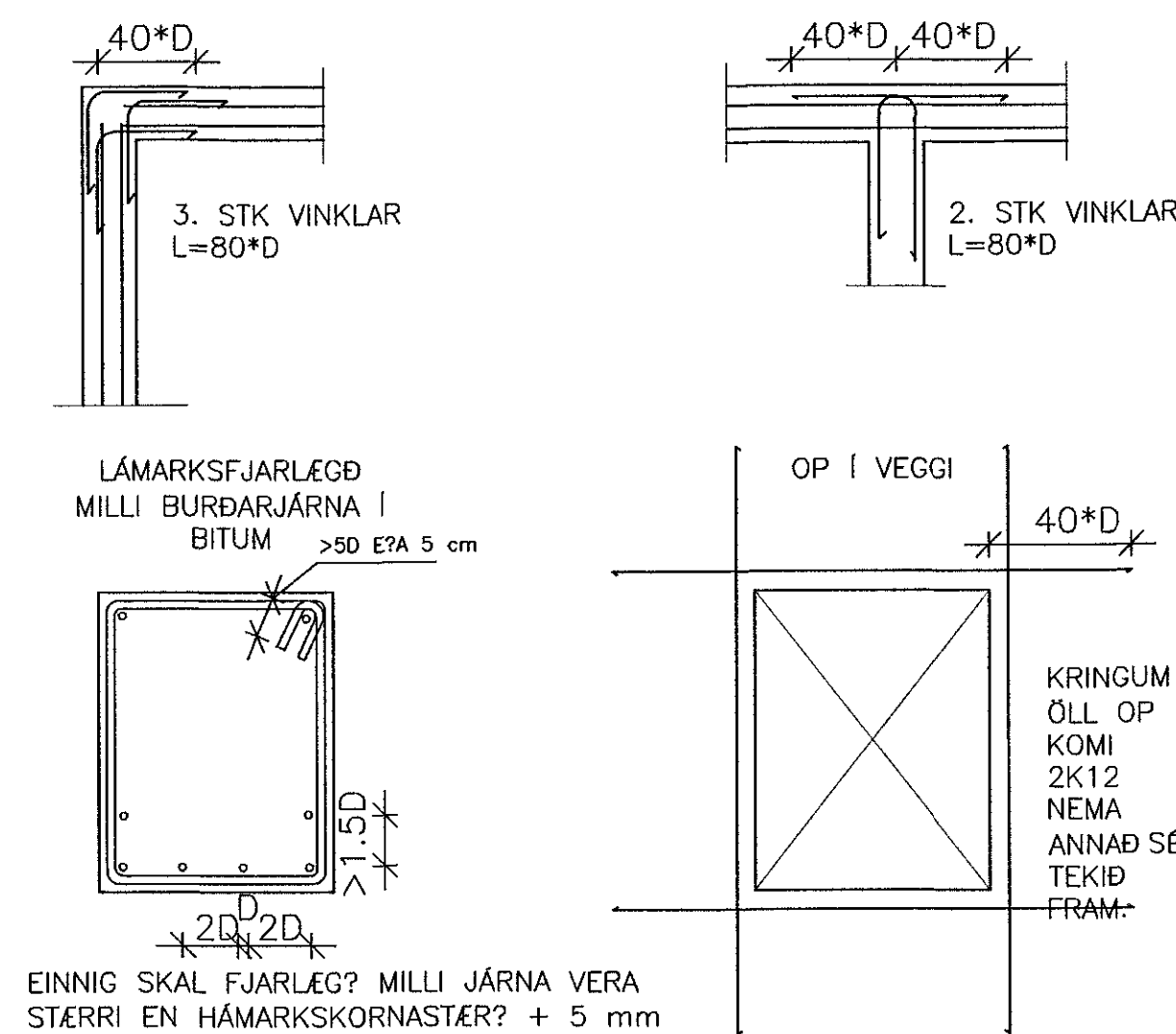
BEYGJUSKIFA FYRIR LYKKJUR SKAL AÐJAFNAÐI HAFNA ÞVERMÁL SEM ER EKKI MINNA EN EFTIRFARANDI TAFLA SEGIR TIL UM.

ÞVERMÁL STANGAR mm	STÁLTEGUND		
	SLÉTT STÁL D mm	KAMBSTÁL D mm	TENTORSTÁL D mm
4,5,6	24	24	24
7,8,9	24	32	48
10	24	48	48
12	24	64	128
16	24	128	128

BEYGJU?VERMÁL MÁ ?Ó ALDREI VERA MINNI EN ?AU GILDI SEM FRAMLEI?ENDUR TAKA ÁBYRG? Á.

3.2 DEILI

FRÁGANGUR JÁRNA ?AR SEM VEGGIR MÆTAST :



STEYPUBRÓNIR: MEÐ OPUM Í PLÖTUM SKAL SETJA SAMA MAGN OG KLIPPT ER Í BURTU. MEÐ ÖLLUM BRÖNUM ÞAÐ ER AÐ SEGJA VEGGENDUM, DYRAOPUM OG ÞAKBRÖNUM SKAL SETJA 2 K12. ÖLL JÁRN GANGI ÁFRAM Í GEGNUM STEYPUKIL A.M.K. JAFN LANGT OG 50 * D. PLÖTU- OG BITASETI SKULU VERA 50 mm. ÞETTA GILDIR NEMA ANNAÐ SÉ TEKID FRAM.

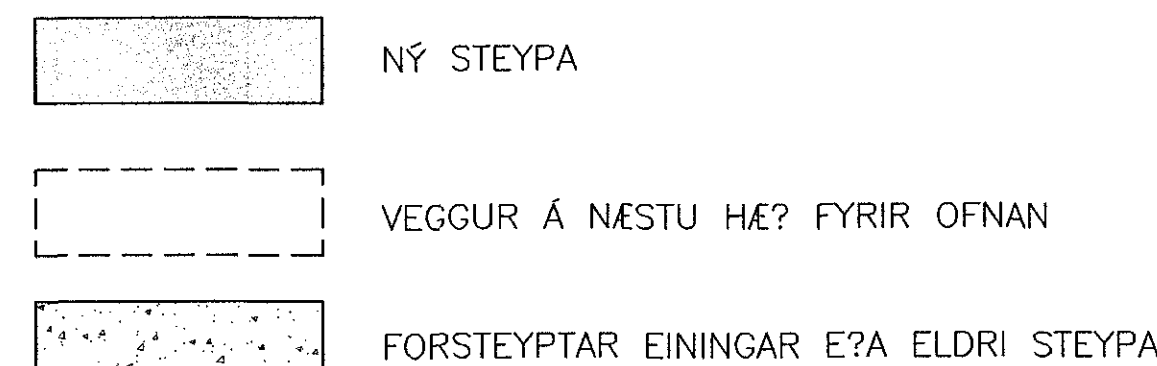
4. SÉRST. SKÝRINGAR

4.1 STEINSTEYPA

UM NI?URLAGNINGU STEYPU OG FRÁGANG UM- FRAM ?A? SEM HÉR RÆ?IR VÍSAST Í IST-10

STEYPA Í ?RIFALÖGUM SÉ C-16
 STEYPA Í UNDIRSTÖ?UM SÉ C-25
 STEYPA Í BOTNPLÖTUM SÉ C-20
 STEYPA Í VEGGJUM OG BERANDI PLÖTUM SÉ C-25

4.2 TÁKN



5 B02
 NÚMER Á SNI?I
 TEIKNING SEM SNI? ER SÝNT Á

Mkv 1:20
 5 B03
 NÚMER Á SNI?I E?A DEILI
 NÚMER Á ?EIRRI TEIKNINGU SEM SNI? ER TEKI? AF.

HÆ?ARKVÓTI Á BUR?ARVIRKI Í SNI?I.

HÆ?ARKVÓTI Á BUR?ARVIRKI Á GRUNNMYND

5. STÁLVIRKI

5.1 STÁL

ALLT BURÐARVIRKI ÓR STÁLI SKAL A.M.K. UPPFYLLA Fe 360, SKV. DS 412 NEMA ANNAÐ SÉ TEKID FRAM. ALLT STÁL SKAL GRUNNA MEÐ RYÐVARNARMALNINGU, NEMA ANNAÐ SÉ TEKID FRAM.

5.2 FESTINGAR

ALLT STÁL Í FESTINGUM SKAL A.M.K. UPPFYLLA Fe 360 OG ALLUR BOLTAR STYRKLEIKAFLOKK 4.6 SKV. DS 412 NEMA ANNAÐ SÉ TEKID FRAM. BIL MILLI FESTIPUNKTA Í FESTINGUM SJÁ TÖFLU HÉR AÐ NEDAN. ALLA VINNU VIÐ MÖRBOLTA SKAL VANDA SÉRSTAKLEGA. BORDÝPT SKAL VERA 20 mm DÝPRI EN LENGD BOLTANS Í STEYPUNNI. HOLUNA SKAL BLÁSA OG HREINSA AÐUR EN BOLTINN ER SETTUR Í LAGMARKS BIL MILLI BOLTA Í FESTINGA

	Í VAKTAFERNU		HORNÉTTI Á VAKTAFERNU	
	Ítrekiss	Endi undir slagi	Endi í slagi	Kantur undir slagi
Naglar	10d	15d	10d	10d
Boltar	7d	7d	4d	4d
Skútar	7d	7d	4d	4d

6. GRUNDUN

MESTA ÁLAG Á FYLLINGU ER < 0,6 MN/m². GRUNNUR FYLLIST MEÐ FROSTFRÍRRI GRÚS EDA ÖÐRU VIÐURKENNDU EFNÍ SEM ÞJAPPAST SKV. TÖFLU.

6.1 GRUNDUN UNDIR SÖKKLA

Tæki lagþykkt	fjöldi
(m) yfirferða	
10 tonna víbróvaltari	0,80
6	
5 tonna víbróvaltari	0,40
6	
0,5 tonna víbróplata	0,30
4	
0,1 tonna víbróplata	0,20
4	

KRÖFUR UM FYLLINGU ERU AÐ E2>120 MPa OG HLUTFALLIÐ E2/E1 <2,3. FYLLINGAREFNIÐ SKAL EKKI HAFNA MEIRA EN 3% (miðað við þyngd alls efnisins) AF KORNUM SEM ERU MINNI EN 0,02 mm. ENGINN STEINN Í FYLLINGAREFNINU MÁ VERA STÆRRI EN 1/3 AF LAGÞYKKT VIÐ ÞJÖPPUN.

6.2 FYLLING INN Í SÖKKLA OG UTAN MEÐ SÖKKLUM

FYLLINGIN SKAL VERA FROSTFÍ GRÚS EDA SAMBÆRILEGT EFNÍ. ÞJAPPA SKAL FYLLINGUNA MEÐ 100 Kg VÍBRÓPLÖTU Í 20 cm LÖGUM 4 UMFERÐIR HVERT LAG. VIÐ ÞJÖPPUN MÁ HÆÐARMUNUR FYLLINGAR SIIT HVÖRU MEGIN VIÐ VEGGI EKKI VERA MEIRI EN 500 MM. UNDIR EINANGRUN SKAL SETJA 50 mm JÖFNUNARLAG.

7. TRÉVIRKI

7.1 TIMBUR

ALLUR BURÐARVIÐUR SKAL A.M.K. UPPFYLLA TIMBURFLOKK C18 OG LÍMTRÉ GL32, SKV. DS 413 NEMA ANNAÐ SÉ TEKID FRAM. AÐJAFNAÐI MÁ EKKI RÝRA ENDA ÞVERSNÍÐS MEIRA EN SEM NEMUR 1/3 AF HEILDINNÍ. ÞAR SEM TIMBUR OG STEYPA KOMA SAMAN SKAL SETJA TÖRUPAPPA Á MILLI.

7.2 FESTINGAR

BIL MILLI FESTIPUNKTA Í FESTINGUM SJÁ TÖFLU HÉR AÐ NEDAN. ALLA VINNU VIÐ MÖRBOLTA SKAL VANDA SÉRSTAKLEGA. BORDÝPT SKAL VERA 20 mm DÝPRI EN LENGD BOLTANS Í STEYPUNNI. HOLUNA SKAL BLÁSA OG HREINSA AÐUR EN BOLTINN ER SETTUR Í LAGMARKS BIL MILLI BOLTA Í FESTINGA

	Í VAKTAFERNU		HORNÉTTI Á VAKTAFERNU	
	Ítrekiss	Endi undir slagi	Endi í slagi	Kantur undir slagi
Naglar	10d	15d	10d	10d
Boltar	7d	7d	4d	4d
Skútar	7d	7d	4d	4d

7.3 ÞAKVIRKI

HEILKLEÐA SKAL ÞÖK MEÐ 25x150 mm BORDAKLEÐNINGU OG NEGLA HANA MEÐ 3x3" GALV. NÖGLUM PR. SPERRU. ÞAKJÁRNID NEGLIST Í AÐRA HVERJA HÁBÁRU MEÐ SNÖNUM SAUM 55*66 MEÐ ÞÉTTIHRING EDA KAMBSAUM 37*61 MEÐ ÞÉTTIHRING. NEGLA SKAL MEÐ c/c 750 Á MEGINHLUTA ÞAK. Á ÚTBRÓN ÞAKS SKULU NEGLAR 2 NAGLARADIR MEÐ c/c 150 Í AÐRA HVERJA HÁBÁRU. AÐ ÖÐRU LEITI SKAL GANGA FRÁ ÞAKJÁRNÍ SAMKVÆMT Rb-biðum nr. (47) 102 og 103.

8.0 BRUNAHÖNNUN BURÐARVIRKIS

UM BRUNATÆKNILEG ATRÍÐI ÞESSA MANNVIRKIS ER VÍSAD TIL AÐALUPPDRÁTTA OG SÉRUPPDRÁTTA AÐALHÖNNUBAR. AÐ ÖÐRU LEITI ERU BRUNATÆKNILEG ATRÍÐI BURÐARVIRKIS EKKI SÉRSTAKLEGA SÝND Á BURÐARVIRKISUPPDRÁTTUM.

Útgáfa	Lýsing	Dags.
-		
-		
-		
-		

VEKTOR
 - hönnun og ráðgjöf -
 Sólumála 3, 108 Rvk, t: 554-9650 / 697-5363

Tinnuskaró 1 - 221 Hafnarfirði

Skýringar og greinargerð fyrir burðarvirki

Hannaf	SH	Teknad	EÓ	Tekni. nr.
Dagsetning	28.04.22	Miv.	1:50	
Sigurður Hafsteinsson kt. 030659-7749 Byggingstæknifræðingur Netfang: sigurdur@vektor.is E-mail: sigurdur@vektor.is				B01

Sigurður Hafsteinsson / Samþinginguhönnuðar.

Sigurður Hafsteinsson / Samþinginguhönnuðar.

Bláaál