

SKÝRINGAR :

HÖNNUNARFORSENDUR

Byggingarreglugerð: 2012

Vatnslagnir ÍST 67: 2013

Frárennslislagnir ÍST 68: 2013

Hitalagnir ÍST 69: 202

ÍST EN 442: 2015

LAGNAEFNI:

ALLT EFNI OG FRÁGANGUR SÉ SAMKV. GILDANDI STÖDLUM OG REGLUGERÐUM

ALLAR SAMSETNINGAR OG TENGISTYKKI LAGNA SÉU FRÁ SAMA FRAMLEIÐANDA

OG SJÁLFA LAGNIRNAR

ALLT EFNI HAFI LAGNAEFNISVOTTUN

PÍPULAGNIR Á TEIKNINGUM

- Hitalögn framrennsli
- - - Hitalögn bakrennsli
- Kalt neysluvatn
- Heitt neysluvatn

- + Kaldur krani
- + Heitur krani

- VS** Vatnssalerni
- HL** Handlaug
- SV** Skolvaskur
- RV** Ræstivaskur
- EV** Eldhúsvaskur
- SB** Sturtubað
- BK** Baðkar

FRÁRENNSLISLAGNIR INNAHÚSS:

FRÁRENNSLISLAGNIR INNAHÚSS

ERU HLJÓÐEINANGRANDI PP-PLASTRÖR

NIDURFÖLL SEM EKKI ERU MED GEGNUMSTREYMI

SKULU HAFI EINSTREYMILOKA (LYKTARSTOPP)

GERÐ KASSEL EDA SAMBÆRILEGT

ALLT EFNI OG FRÁGANGUR SÉ SAMKV. ÍST 65 OG ÍST 68

OG GILDANDI REGLUGERÐUM

ALLT EFNI HAFI LAGNAEFNISVOTTUN

HITAKERFI - OFNAR

OFNAR SKULU VERA STÁLÖFNAR AF VIDURKENNDRI GERÐ OG

SKULU AFKÖST OFNANNA VERA Í SAMRÆMI VID ÍST EN 442.

MÍÐAÐ ER VID STÁLÖFNA OG SKULU ÞEIR VERA

ÞRÝSTIPRÓFADIR MED 8bar ÞRÝSTINGI

Á ALLA ÖFNA KOMI SJÁLFRVIRKUR ÖFNLOKI, LOFTSKRÚFA OG

STILLITÉ.

ALLAR LOFTSKRÚFUR SKULU ÞANNIG GERÐAR AD AÐEINS MEGI

ÖPNA ÞÆR MED LYKLI.

HITALAGNIR:

PÍPUR Í HITALÖGNUM FRÁ INNTAKSKLEFA AD TENGISTUM

ERU AF GERÐINI ÁL-PEX SAMKV. DIN 16883

OG LEGGIST HEIL OG ÓSAMSETT UNDIR BOTNPLÖTU

Í FÓÐURRÖRUM AF VIDURKENNDRI GERÐ (RÖR Í RÖR)

LAGNIRNAR SÉU EINANGRAÐAR MED 15mm STEINULLARHÓLKUM

LAGNARÖRIN SÉU ÁN SAMSKEYTA FRÁ INNTAKSKLEFA AD TENGISTUM

HITALAGNIR FRÁ TENGISTUM AD ÖFNUM

ERU AF GERÐINI ÁL-PEX SAMKV. DIN 16883

Í FÓÐURRÖRUM AF VIDURKENNDRI GERÐ (RÖR Í RÖR)

LAGNARÖRIN SÉU ÁN SAMSKEYTA FRÁ TENGISTUM AD ÖFNUM

VID ÖFNA KOMI LAGNIR UPP, BAKVID MIÐJAN ÖFN OG SKAL NOTA SÉRSTÖK

BEYGGJUTYKKI ÞARSEM PLASTLAGNIR KOMI UPPUR PLÖTU BAKVID ÖFNA OG VID DEILIKISTUR

LAGNIR BAKVID ÖFN OG ÚT Í ÖFNATENGINGAR ERU 12mm RYÐFRÍAR STÁLPIPUR (óeinangraðar)

HAFT SKAL SAMRÁÐ VID FRAMLEIÐANDA/EFNISSALA VID LAGNINGU

PLASTRÖRA Í STEYPU OG ÞRÝSTIPRÓFUN ÞEIRRA

ALLT EFNI OG FRÁGANGUR SÉ SAMKV. GILDANDI STÖDLUM OG REGLUGERÐUM

ALLT EFNI HAFI LAGNAEFNISVOTTUN

VATNSRÖRIN SKULU POLA 70 GRÁÐUR C SAMFELT VID 1MPA VINNUÞRÝSTING

TENGISTYKKI SÉU ÚR AFSINKKUNARPOLNU MESSING OG HÆFI RÖRUM

SETJA SKAL HLÍÐARHÓLKA UTANUM RÖR ÞARSEM ÞAU FARA Í GEGNUM VEGGI

OG TENGJAST KISTUM

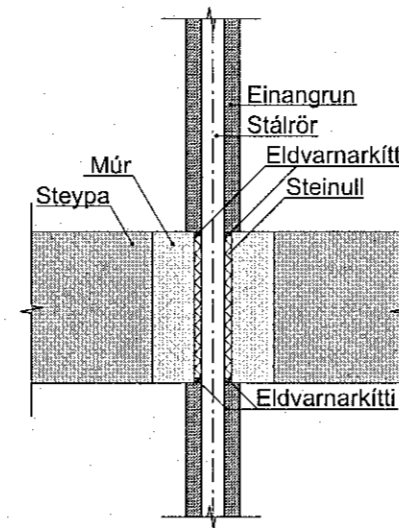
ATH. AD HITASTÝRÐUR LOKI Í TENGIGRIND, SÉ STILLTUR Á 70 C

TIL AD TRYGGJA AD VATN FARI EKKI OF HEITT INNA PLASTLAGNIR

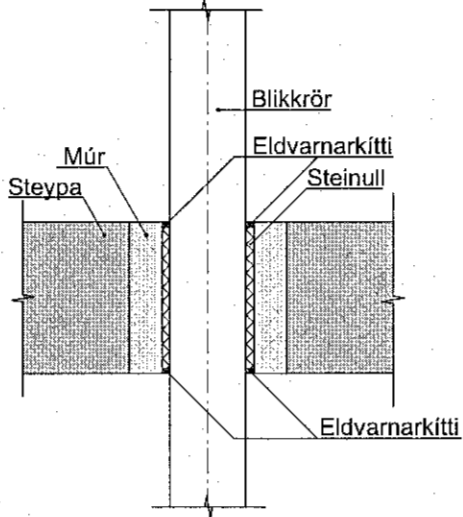
ALLT EFNI OG FRÁGANGUR SÉ SAMKV. ÍST 67 OG GILDANDI REGLUGERÐUM

ALLT EFNI HAFI LAGNAEFNISVOTTUN

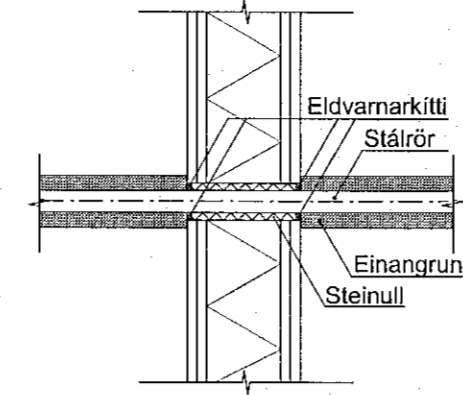
**BRUNAPÉTTING Á STÁLÖRUM
Í GEGNUM STEYPTA PLÖTU/VEGGI**
(GILDIR FINNIG Í GEGNUM STEYPTA BRUNA VEGGI)
(EKKI Í KVARÐA)



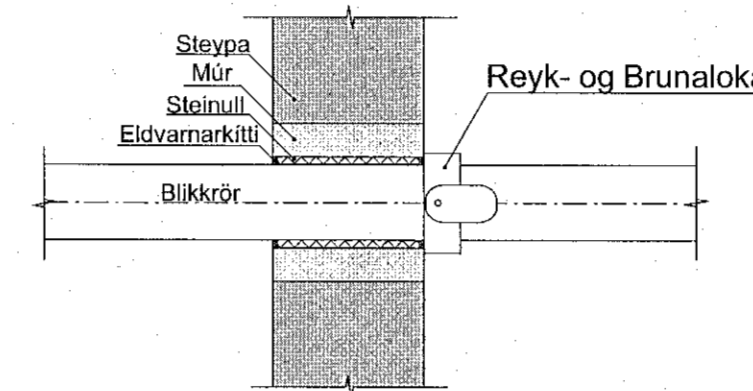
**BRUNAPÉTTING Á BLIKKRÖRUM (LOFTRÆSTIRÖR)
Í GEGNUM STEYPTA PLÖTU Í LAGNAVEGGJUM**
(EKKI Í KVARÐA)



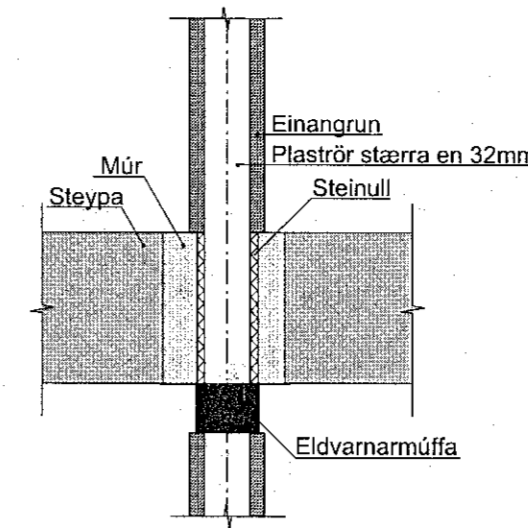
**BRUNAPÉTTING Á STÁLÖRUM
Í GEGNUM LETTA BRUNAVEGGI**
(EKKI Í KVARÐA)



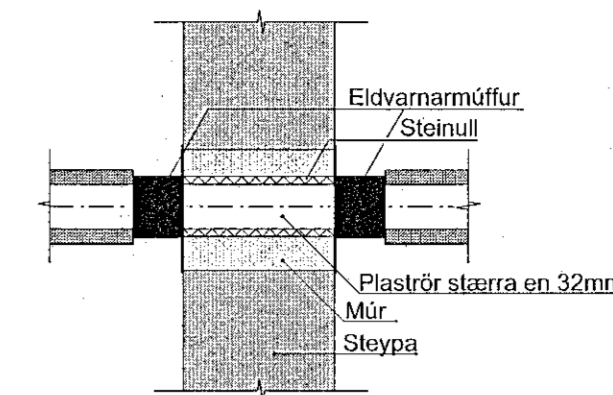
**BRUNAPÉTTING Á BLIKKRÖRUM (LOFTRÆSTIRÖR)
Í GEGNUM STEYPTAN BRUNAVEGGI**
(EKKI Í KVARÐA)



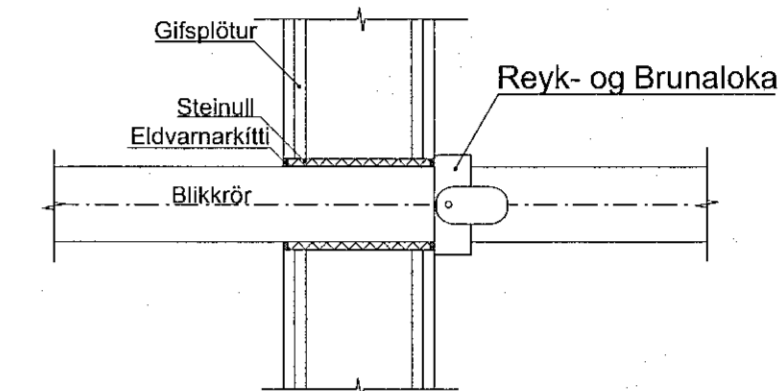
**BRUNAPÉTTING Á PLASTRÖRUM STÆRRI
EN 32mm, Í GEGNUM STEYPTA PLÖTU/VEGGI**
(EKKI Í KVARÐA)



**BRUNAPÉTTING Á PLASTRÖRUM STÆRRI
EN 32mm, Í GEGNUM STEYPTA BRUNAVEGGI**
(EKKI Í KVARÐA)



**BRUNAPÉTTING Á BLIKKRÖRUM (LOFTRÆSTIRÖR)
Í GEGNUM LÉTTAN BRUNAVEGGI**
(EKKI Í KVARÐA)



NEYSLUVATNSLAGNIR:

PÍPUR Í NEYSLUVATNSLÖGNUM FRÁ INNTAKSKLEFA AD TENGISTUM

ERU AF GERÐINI ÁL-PEX SAMKV. DIN 16883

OG LEGGIST HEIL OG ÓSAMSETT UNDIR BOTNPLÖTU

Í FÓÐURRÖRUM AF VIDURKENNDRI GERÐ (RÖR Í RÖR)

LAGNIRNAR SÉU EINANGRAÐAR MED 15mm STEINULLARHÓLKUM

LAGNARÖRIN SÉU ÁN SAMSKEYTA FRÁ INNTAKSKLEFA AD TENGISTUM

NEYSLUVATNSLAGNIR (FRÁ TENGISTUM AD TÆKJUM)

ERU AF GERÐINI ÁL-PEX SAMKV. DIN 16883

Í FÓÐURRÖRUM AF VIDURKENNDRI GERÐ (RÖR Í RÖR)

LAGNARÖRIN SÉU ÁN SAMSKEYTA FRÁ TENGISTUM AD TÆKJUM

VATNSRÖRIN SKULU POLA 70 GRÁÐUR C SAMFELT VID 1MPA VINNUÞRÝSTING

TENGISTYKKI SÉU ÚR AFSINKKUNARPOLNU MESSING OG HÆFI RÖRUM

SETJA SKAL HLÍÐARHÓLKA UTANUM RÖR ÞARSEM ÞAU FARA Í GEGNUM VEGGI

OG TENGJAST KISTUM

ATH. AD HITASTÝRÐUR LOKI Í TENGIGRIND, SÉ STILLTUR Á 60 C

ALLT EFNI OG FRÁGANGUR SÉ SAMKV. ÍST 67 OG GILDANDI REGLUGERÐUM

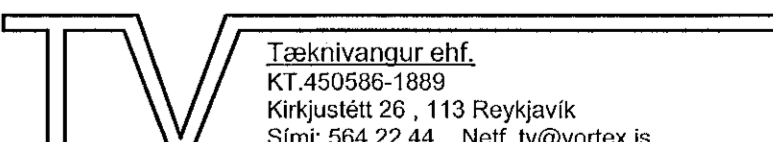
ALLT EFNI HAFI LAGNAEFNISVOTTUN

MÓHELLA 1

LAGNIR : TEIKNINGASKRÁ

- 300 Lagnir - Almennar skýringar og teikningaskrá
- 301 Lagnir - Stofnlagnir grunnmynd Mhl1 (Rými 101-104)
- 302 Lagnir - Stofnlagnir grunnmynd Mhl1 (Rými 105-107)
- 303 Lagnir - Hita og neysluvatnslagnir grunnmynd Mhl1 (Rými 101-104)
- 304 Lagnir - Hita og neysluvatnslagnir grunnmynd Mhl1 (Rými 105-107)
- 305 Lagnir - Stofnlagnir grunnmynd Mhl2 (Rými 101-104)
- 306 Lagnir - Stofnlagnir grunnmynd Mhl2 (Rými 105-107)
- 307 Lagnir - Hita og neysluvatnslagnir grunnmynd Mhl2 (Rými 101-104)
- 308 Lagnir - Hita og neysluvatnslagnir grunnmynd Mhl2 (Rými 105-107)
- 309 Lagnir - Öfnaskrár
- 310 Lagnir - Skematísk tengigrind

SJÁ SKÝRINGAR Á TEIKNINGU NR. 300

TEIKN.NR. 300	 Tæknivanur ehf. KT. 450596-1869 Kirkjubætt 26, 113 Reykjavík Sími: 594 22 44, Netf. tv@vortex.is
DAGS. ADALTEIKNINGA: 03.08.2021	
KVARDI: 1:10	
DAGS: 18.02.2022	
HANNAD: MG	VERKEFNI: BORGHELLA 7 í HAFNARFIRDI
TEIKNAD: MG	LAGNIR: ALMENNAR SKÝRINGAR og TEIKNINGASKRÁ
HÖNNUÐUR: Magnús Gylfason	Undirskrift Hönnunarstjóra

Samþykkt þann
19. MAÍ 2022
Byggingarvottörn i Hafnarfirði
Sólus Þynnadóttir