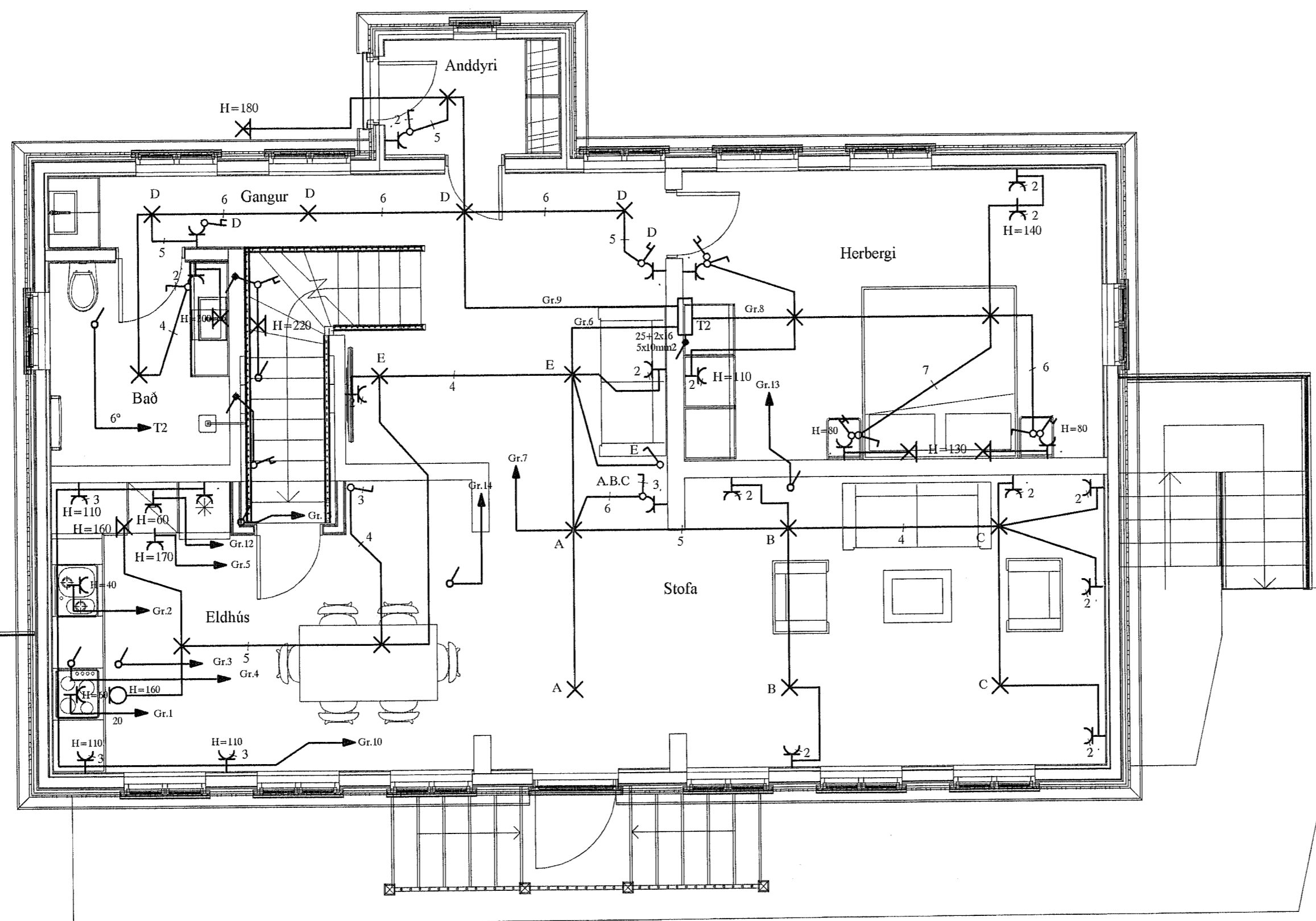


Móttekið  
 31. maí 2023  
 fh. byggingarfulltrúans í Hafnarfirði  
 Róbert A. Róbertsson



Skýringar á raftáknum

- ✕ = Loftdós
- ✕ = Veggdós
- ⌚ = Rofi
- ⌚ 2 = Tvöfakur tengill
- ⌚ = Dimmer
- ⌚ = Samrofi
- ⌚ = Krossrofi
- ⊙ = Þrýstirofi
- = Lögn að töflu
- ↗ = Lögn upp
- ↘ = Lögn niður
- ↖ = Lögn upp og niður
- ⊞ = Hnappaborð öryggiskerfis
- ⌚ F = Símatengill (Cat-5)
- ⌚ L = Sjónvarpstengill (Cat-5)
- ⌚ DS = Dyrasími
- Ⓜ = Reykskynjari
- Ⓜ = Bjalla
- Ⓜ = Dyrasími útistöð
- Ⓜ = Segulklesing
- Ⓜ = Þjófaskynjari
- Ⓜ = Spennir fyrir 12 v halogen

BRUNABÉTTINGAR

Þar sem lagnir fara í gegnum göt á milli brunahólfa skal þetta með sérstökum brunabéttiefnum á viðurkenndan hátt. Béttiefni sem notuð verða skulu notuð í samræmi við leiðbeiningar framleiðenda eða seljenda efnanna og vera viðurkennd af Mannvirkjastofnun. Verkið skal unnið af vönum fagmönnum sem hafa hlotið viðurkenningu frá MVS.

Um eigið eftirlit eigenda og forráðamanna með brunavörnum í húsinu gildir reglugerð nr. 200/1994. Eftirlit skal vera í samræmi við ákvæði í 4. kafla í NFPA-850. 4.3.1 Greinagerð um brunavarnir aðaluppdráttu samkvæmt lið a.

ALMENNAR SKÝRINGAR

Stuðst er við leiðbeiningar Mannvirkjastofnunar 4.5.3.-7.2.4. Raf- og fjarskiptalagnir. Hönnunarforsendur eru að lágmarki skv. nýjustu útgáfu af ÍST 150 og TS151. Inntakspípur raf- og fjarskiptalagna eru lagðar að lóðamörkum.

Öll mál eru í cm.

Til spennujöfnunar skal járnalögn í grunnri vandlega bundin saman þannig að hún myndi leiðandi samband. Þar sem lagnir fara á milli brunahólfa skal þetta með þar til gerðum brunabéttiefnum.

Þar sem lagnir fara í gegnum gölf, loft og veggi skal einnig ganga fagmannlega frá brunabéttiefnum raflagna. (sjá ISO6834)

SKÝRINGAR

LAGNIR ERU HULDAR 16mm PLASTPÍPUR OG TAUGAR 3x1,5°. TAUGAR FYRIR 16A TENGLA SÉU 3X2,5°. HÆÐ Á ROFUM SÉ 105 sm. TENGLAR VIÐ ROFA SÉU Í SÖMU HÆÐ OG ROFAR. HÆÐ Á TENGLUM SÉ 20sm. HÆÐ Á VEGGLJÓSUM YFIR VÖSKUM SÉ 200sm. MÁLSTRAUMUR ROFA SÉ 10A, EN TENGLA 16A. L = SJÓNVARP, F = BÆJARSÍMI, T = HITANEMAR F. GÓLFHITA H=160sm H = HÁTALARADÓSIR H=20sm, DS = DYRASÍMI H=130sm DS = DYRASÍMI H=130sm

Ⓜ REYKSKYNNJARI jóniskur  
 Ⓜ REYKSKYNNJARI optiskur  
 ○ HREYFISKYNNJARI ÞJÓFAVARNARKERFIS H=V/LOFT  
 ⊙ HITANEMAR F. GÓLFHITA H=160sm

NEMA ANNARS SÉ GETIÐ

Undirskrift hönnunarstjóra  
 Sigurður Einarsson 110457-2789

A2

|      |          |                 |        |        |             |                           |  |                    |  |
|------|----------|-----------------|--------|--------|-------------|---------------------------|--|--------------------|--|
|      |          |                 |        |        |             | AUSTURGATA 12 HAFNARFIRÐI |  | MRV. 1:50          |  |
|      |          |                 |        |        |             | RAFLÖGN 1. HÆÐ            |  | TEIKN.NR. 3        |  |
|      |          |                 |        |        |             |                           |  | SÍÐASTA TNR.       |  |
| B    | 23.05.17 | REYNDARTEIKNING | B.Þ.T. | T.S.   | 220146-2439 | TERA s/f                  |  | TNR. 3 AF 7        |  |
| A    | 20.10.30 | ENDURTEIKNAD    | B.Þ.T. | T.S.   | 220146-2439 | RAFMAGNSVERKFRÆÐISTOFA    |  | ÚTG. B             |  |
| ÚTG. | DAGS.    |                 | TEIKN. | HANNAÐ | SAMÞYKKT    | KENNTALA                  |  | GUEYMSLUNR. 20-034 |  |