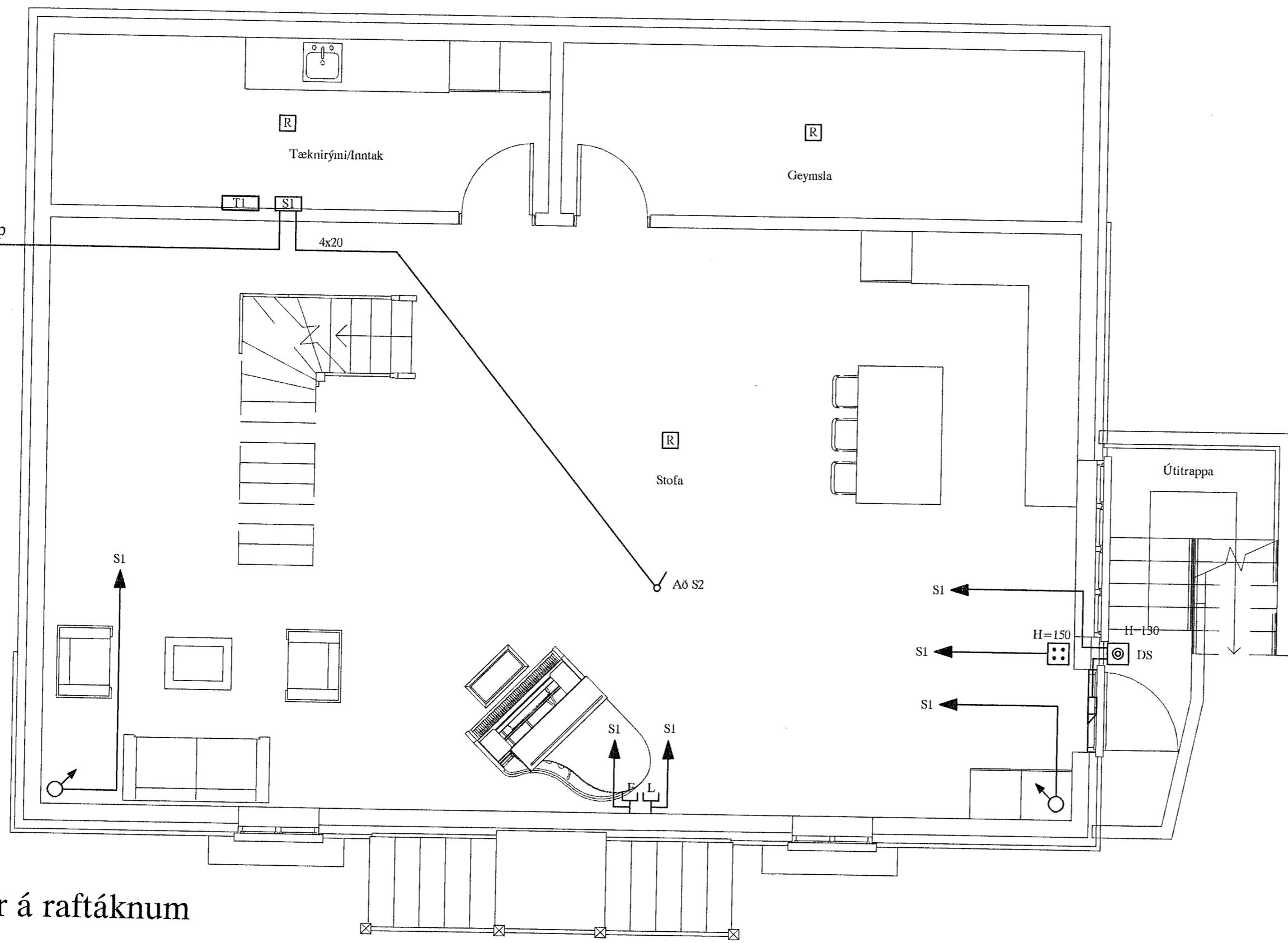


Heimtaug \equiv \varnothing 2x50 mm pl.p Sími og sjónvarp
Að lóðamörkum



Skýringar á raftáknum

- ✕ = Lofidós
- ✕ = Veggidós
- ⌋ = Rofi
- ⌋ 2 = Tvöfalður tengill
- ⌋ = Dimmer
- ⌋ = Samrofi
- ⌋ = Krossrofi
- ⊙ = Þrýstirofi
- = Lögn að töflu
- ⌋ = Lögn upp
- ⌋ = Lögn niður
- ⌋ = Lögn upp og niður
- ⊞ = Hnappaborð öryggiskerfis
- ⌋ F = Símatengill (Cat-5)
- ⌋ L = Sjónvarptengill (Cat-5)
- ⌋ DS = Dyrasími
- Ⓜ = Reykskyjari
- Ⓜ = Djalla
- Ⓜ = Dyrasími útistöð
- Ⓜ = Segullesing
- Ⓜ = Þjófaskyjari
- Ⓜ = Spennir fyrir 12 v halogen

BRUNAPÉTTINGAR

Þar sem lagnir fara í gegnum göt á milli brunahólfa skal þetta með sérstökum brunapéttingum á viðurkenndan hátt. Péttingar sem notuð verða skulu notuð í samræmi við leiðbeiningar framleiðenda eða seljenda efnanna og vera viðurkennd af Mannvirkjastofnun. Verkið skal unnið af vönum fagmönnum sem hafa hlotið viðurkenningu frá MVS.

Um eigið eftirlit eigenda og forráðamanna með brunavörnum í húsinu gildir reglugerð nr. 200/1994. Eftirlit skal vera í samræmi við ákvæði í 4. kafla í NFPA-850. 4.3.1 Greinagerð um brunavarnir aðaluppdráttu samkvæmt lið a.

ALMENNAR SKÝRINGAR

Stuðst er við leiðbeiningar Mannvirkjastofnunar 4.5.3.-7.2.4. Raf- og fjarskiptalagnir. Hönnunarforsendur eru að lágmarki skv. nýjustu útgáfu af ÍST 150 og TS151 Inntakspípur raf- og fjarskiptalagna eru lagðar að lóðamörkum Öll mál eru í cm. Til spennujöfnunar skal járnalögn í grunni vandlega bundin saman þannig að hún myndi leiðandi samband. Þar sem lagnir fara á milli brunahólfa skal þetta með þar til gerðum brunapéttingum. Þar sem lagnir fara í gegnum gólf, loft og vegg skal einnig ganga fagmannlega frá brunapéttingum raflagna. (sjá ISO6834)

SKÝRINGAR

LAGNIR ERU HULDAR 16mm PLASTPÍPUR OG TAUGAR 3x1,5°
TAUGAR FYRIR 16A TENGLA SÉU 3X2,5°
HÆÐ Á ROFUM SÉ 105 sm.
TENGLAR VIÐ ROFA SÉU Í SÖMU HÆÐ OG ROFAR.
HÆÐ Á TENGLUM SÉ 20sm.
HÆÐ Á VEGGLJÓSUM YFIR VÖSKUM SÉ 200sm.
MÁLSTRAUMUR ROFA SÉ 10A, EN TENGLA 16A.
L = SJÓNVARP, F = BÆJARSÍMI, T = HITANEMAR F. GÓLFHITA H=160sm
H = HÁTALARADÓSIR H=20sm, DS = DYRASÍMI H=130sm
DS = DYRASÍMI H=130sm
Ⓜj REYKSKYJARI jóniskur
Ⓜo REYKSKYJARI optiskur
Ⓜo HREYFISKYJARI ÞJÓFAVARNARKERFIS H=V/LOFT
Ⓜo HITANEMAR F. GÓLFHITA H=160sm

Undirskrift hönnunarstjóra
Sigurður Einarsson 110457-2789

						AUSTURGATA 12 HAFNARFIRÐI		MRV. 1:50		
						SMÁSPENNUKERFI KJALLARA		TEIKN.NR. 5		
								SÍÐASTA TNR.		
B	23.05.17	REYNDARTEIKNING	B.P.T.	T.S.	<i>[Signature]</i>	220146-2439				
A	20.10.30	ENDURTEIKNAD	B.P.T.	T.S.		220146-2439				
ÓTG.	DAGS.		TEIKN.	HANNAÐ	SAMÞYKKT	KENNITALA	TERA s/f		ÚTG. B	
							RAFMAGNSVERKFRÆÐISTOFA		TNR. 5 AF 7	
							TRAUSTI SVEINBJÖRNSSON		GEYMSLUNR. 20-034	
							RAFMAGNSIENFR.		SÍMI 898 2523	

A2