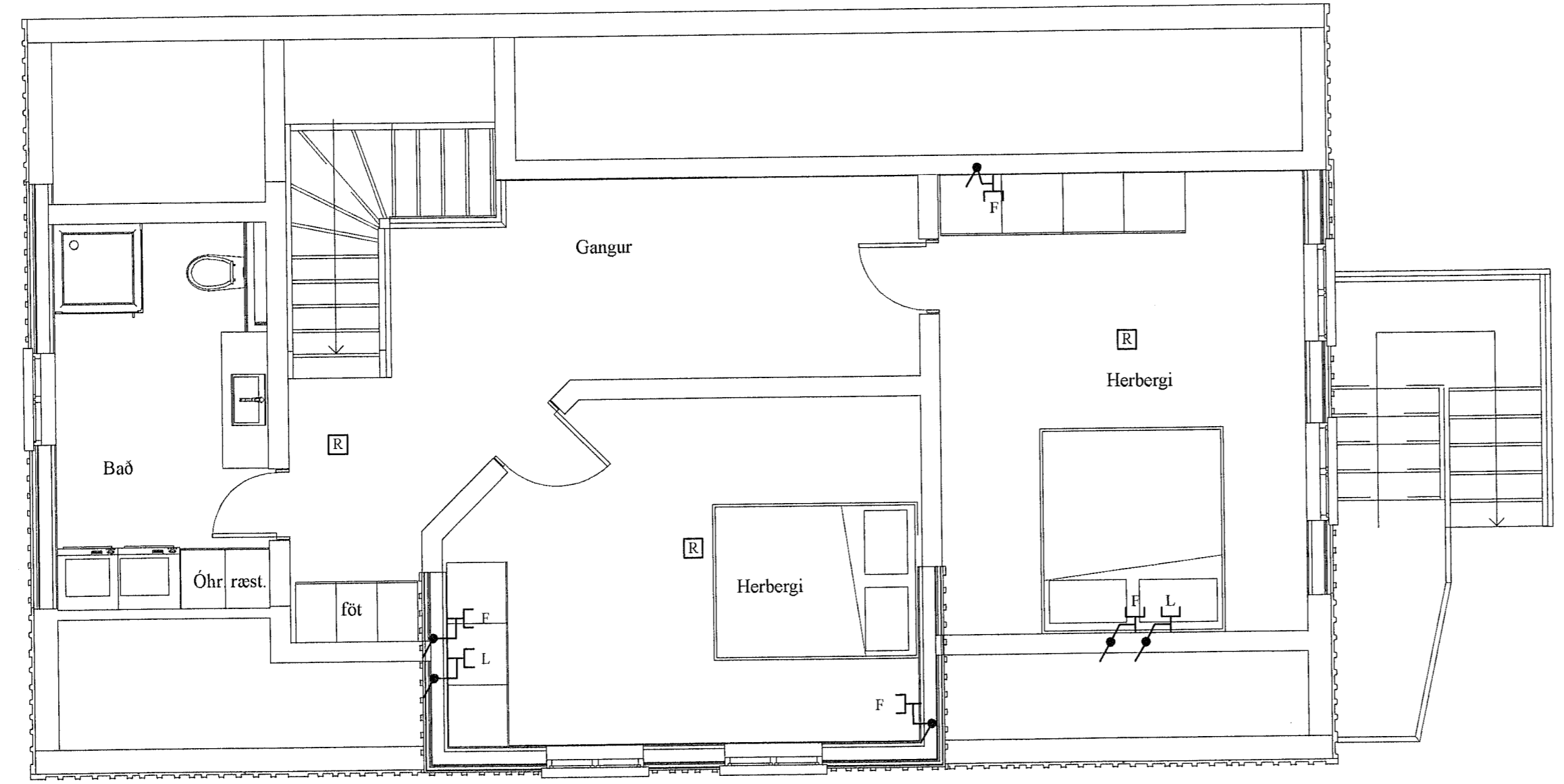


Móttekið
31. maí 2023
fh. byggingarfulltrúans í Hafnarfirði
Róbert A. Róbertsson



Skýringar á raftáknum

- ✕ = Loftdós
- ✕ = Veggdós
- ⌚ = Rofi
- ⌚ 2 = Tvöfaldur tengill
- ⌚ = Dimmer
- ⌚ = Samrofi
- ⌚ = Krossrofi
- ⊙ = Þrýstirofi
- ➔ = Lögna að töflu
- ↗ = Lögna upp
- ↘ = Lögna niður
- ↕ = Lögna upp og niður
- ⊞ = Hnappaborð útyggiskerfis
- F = Símatengill (Cat-5)
- L = Sjónvarpstengill (Cat-5)
- DS = Dyrasími
- [R] = Reykskynjari
- ⊞ = Þjalla
- ⊞ = Dyrasími útstíð
- ⊞ = Segulkeisling
- ⊞ = Þjófaskynjari
- ⊞ = Spennir fyrir 12 v halogen

BRUNABÉTTINGAR

Þar sem lagnir fara í gegnum göt á milli brunahólfa skal þetta með sérstökum brunabéttiefnum á viðurkenndan hátt. Þéttiefni sem notuð verða skulu notuð í samræmi við leiðbeiningar framleiðenda eða seljenda efnanna og vera viðurkennd af Mannvirkjastofnun. Verkið skal unnið af vönum fagmönnum sem hafa hlotið viðurkenningu frá MVS.

Um eigið eftirlit eigenda og forráðamanna með brunavörnum í húsinu gildir reglugerð nr. 200/1994. Eftirlit skal vera í samræmi við ákvæði í 4. kafla í NFPA-850. 4.3.1 Greinagerð um brunavarnir aðaluppráttu samkvæmt lið a.

ALMENNAR SKÝRINGAR

Stuðst er við leiðbeiningar Mannvirkjastofnunar 4.5.3.-7.2.4. Raf- og fjarskiptalagnir. Hönnunarforsendur eru að lágmarki skv. nýjstu útgáfu af IST 150 og TS151 Inntakspípur raf- og fjarskiptalagna eru lagðar að lóðamörkum

Öll mál eru í cm.

Til spennujöfnunar skal járnalögn í grunni vandlega bundin saman þannig að hún myndi leiðandi samband. Þar sem lagnir fara á milli brunahólfa skal þetta með þar til gerðum brunabéttiefnum.

Þar sem lagnir fara í gegnum gólf, loft og veggir skal einnig ganga fagmannlega frá brunabéttiefnum raflagna. (sjá ISO 834)

SKÝRINGAR

LAGNIR ERU HULDAR 16mm PLASTPÍPUR OG TAUGAR 3x1,5°
TAUGAR FYRIR 16A TENGLA SÉU 3X2,5°
HÆÐ Á ROFUM SÉ 105sm.
TENGLAR VIÐ ROFA SÉU Í SÖMU HÆÐ OG ROFAR.
HÆÐ Á TENGLUM SÉ 20sm.
HÆÐ Á VEGGLJÓSUM YFIR VÖSKUM SÉ 200sm.
MÁLSTRAUMUR ROFA SÉ 10A, EN TENGLA 16A.
L = SJÓNVARP, F = BÆJARSÍMI, T = HITANEMAR F, GÓLFHITA H = 160sm
H = HÁTALARADÓSIR H = 20sm, DS = DYRASÍMI H = 130sm
DS = DYRASÍMI H = 130sm

[R] REYKSKYNNJARI jóniskur
[R] REYKSKYNNJARI optískur
○ → HREYFISKYNNJARI ÞJÓFAVARNARKERFIS H = V/LOFT
⊞ = HITANEMAR F. GÓLFHITA H = 160sm

NEMA ANNARS SÉ GETIÐ

A2

Undirskrift Hönnuðarstjóra
Sigurður Einarsson 110457-2789

						AUSTURGATA 12 HAFNARFIRÐI	SKV. 1:50
						SMÁSPENNUKERFI RIS	TEIKN.NR. 7
							SÍÐASTA.TNR.
B	23.05.17	REYNDARTEIKNING	B.P.T.	T.S.	220146-2439		TNR 7 AF 7
A	20.10.30	ENDURTEIKNAD	B.P.T.	T.S.	220146-2439		ÚTG. B
ÚTG.	DAGS.		TEIKN.	HANNAÐ	SAMPYKKT	KENNTALA	ÚTG. 20-034

TERA s/F RAFMAGNSVERKFRÆÐISTOFA
TRÁUSTI SVEINBJÖRNSSON RAFMAONSÍÐNFR. Sími 896 2523