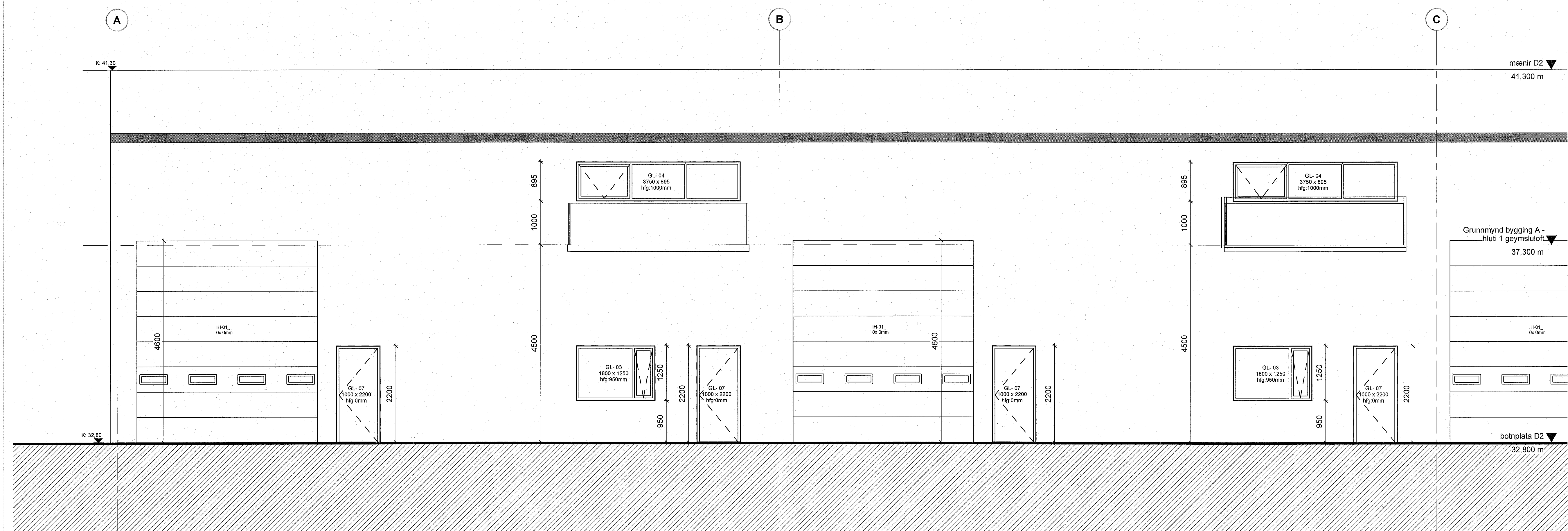
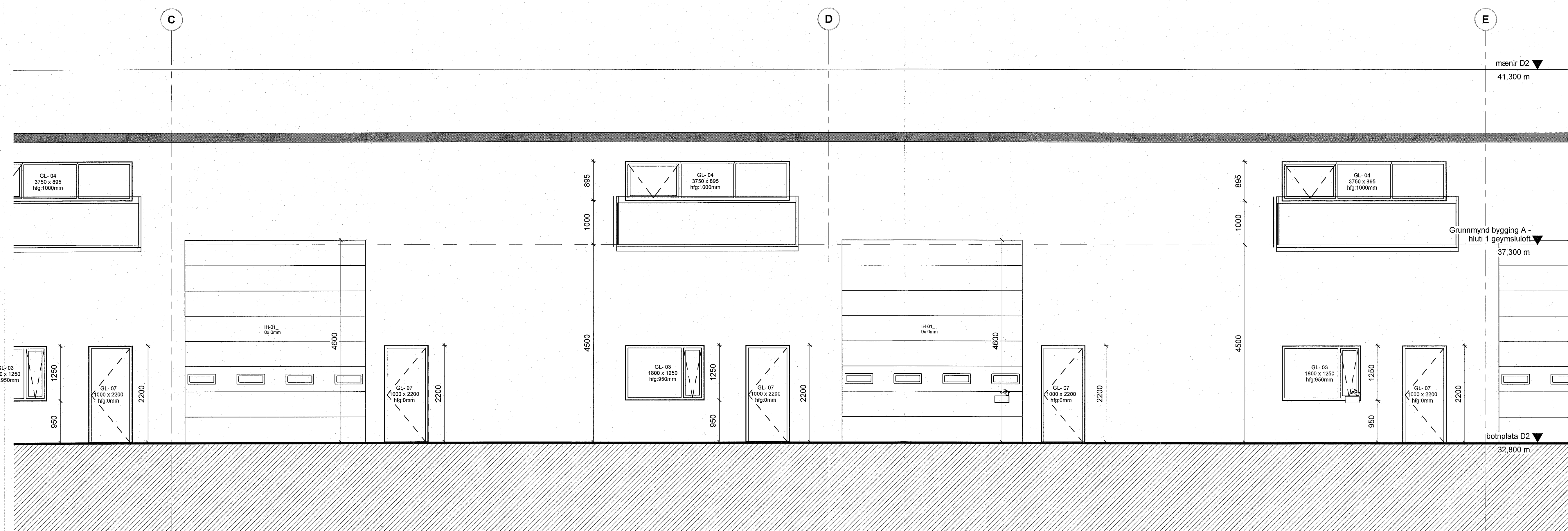


Öll mál tákist/staðfæriss á staðnum áður en smíði hefst. Misræmi í teikningum skal tafarlaust tilkynna hönnuðum. Teikningar arkitekta skal lesa með teikningum meðhönnuðu.



01-Suður bygging A VER - hluti 1  
1:50



01-Suður bygging A VER - hluti 2  
1:50

A	27.04.2023	Verkefningar útfelgar	JBB
Útg.	Dags.	Skýring	Br.af.

Verkhelti:	<b>Dofrahella 2 - Hafnarfirði</b> <i>mhl af</i> Iðnaðarbil og Geymsluhúsnæði
Verkhluti:	<b>Útlit A - suður</b>
Teikninúmer:	<b>2.03.X10</b>
Verknúmer:	<b>19004</b>
Staðgreinir:	<b>1400-1-17760020</b>
Landeignanúmer:	<b>213113</b>
Matshluti:	<b>01</b>
Mælikvarði:	<b>1:50</b>
Hannað af:	<b>SH</b>
Teiknað af:	<b>JBB</b>
Yfirfarið af:	<b>SH</b>
Dagsetning:	
Útgáfa:	<b>A</b>

Samþykkt:  
*Sigrún Þorvaldsson*

**ARK** BOLHOLT 8 - REYKJAVÍK  
Sími: 570 5700 - FAX: 5705701  
arkthing@arkthing.is - www.arkthing.is

SIÐURDUR HALLGRÍMSSON, ARKITEKT  
BIRKIR ÁRNASON, BYGG.FR.  
HALLUR KRISTMUNDSSON, BYGG.FR.  
HELGI MAR HALLGRÍMSSON, ARKITEKT

