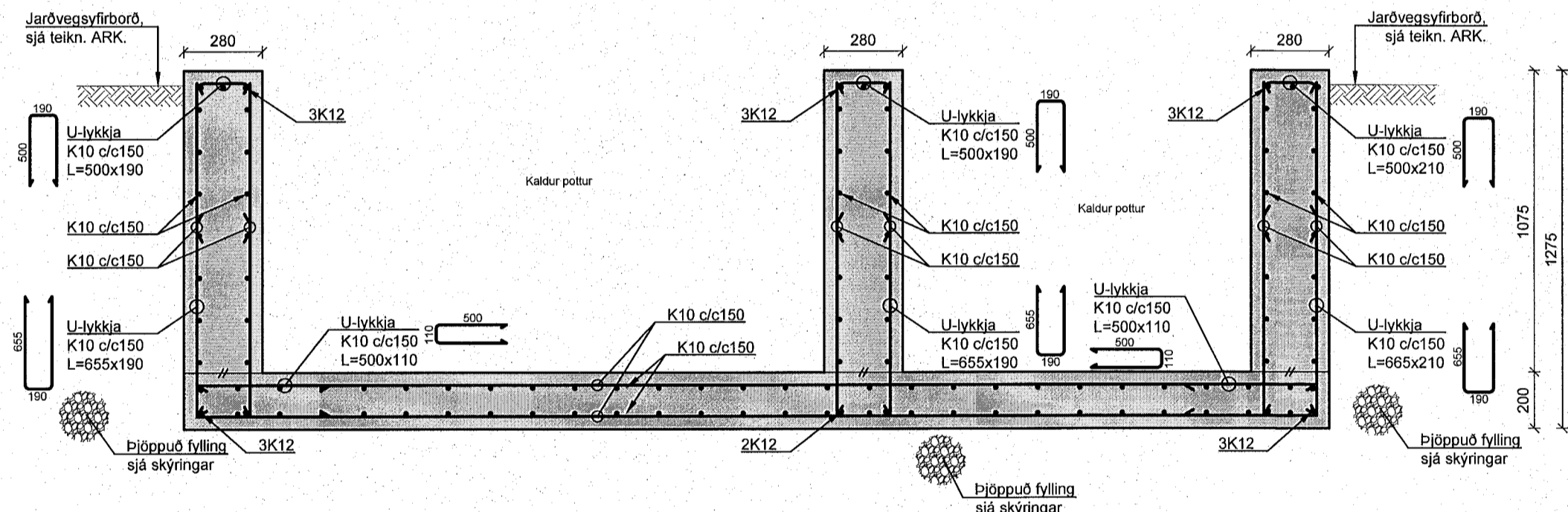
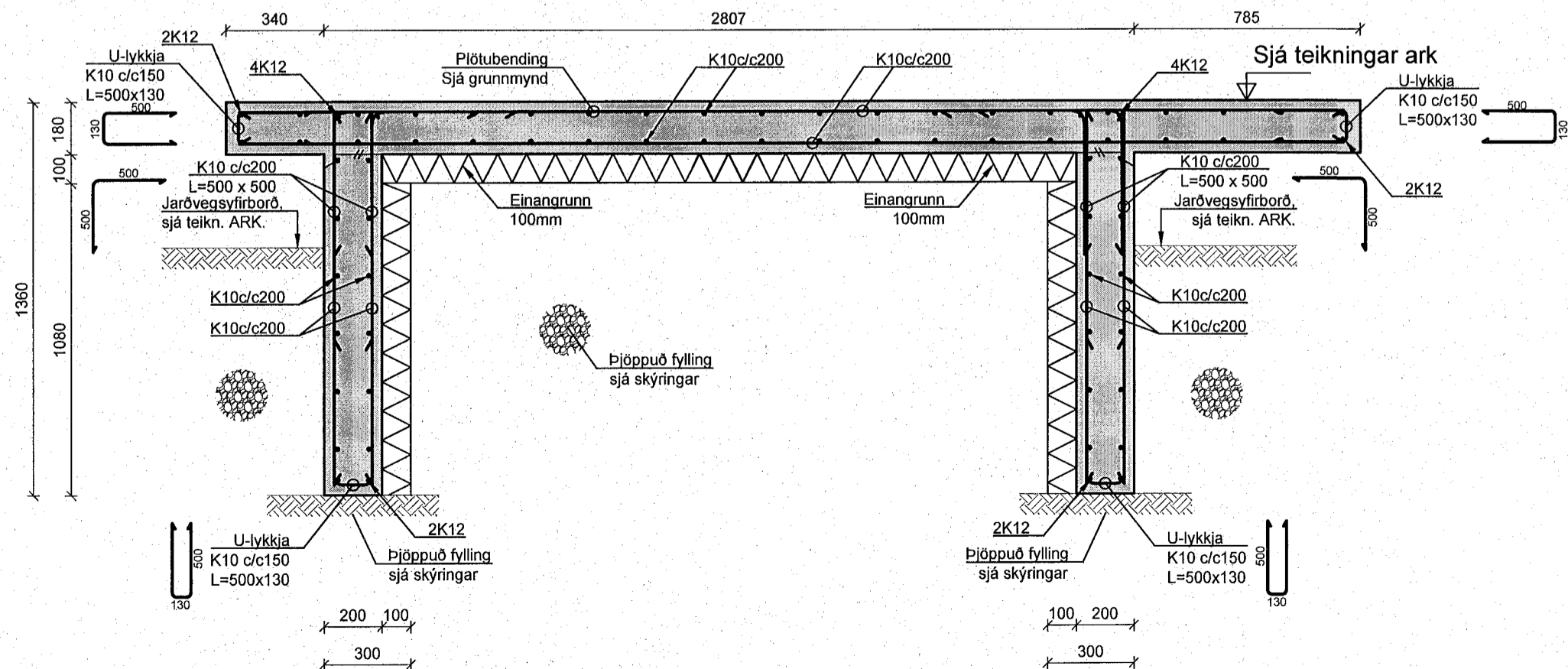
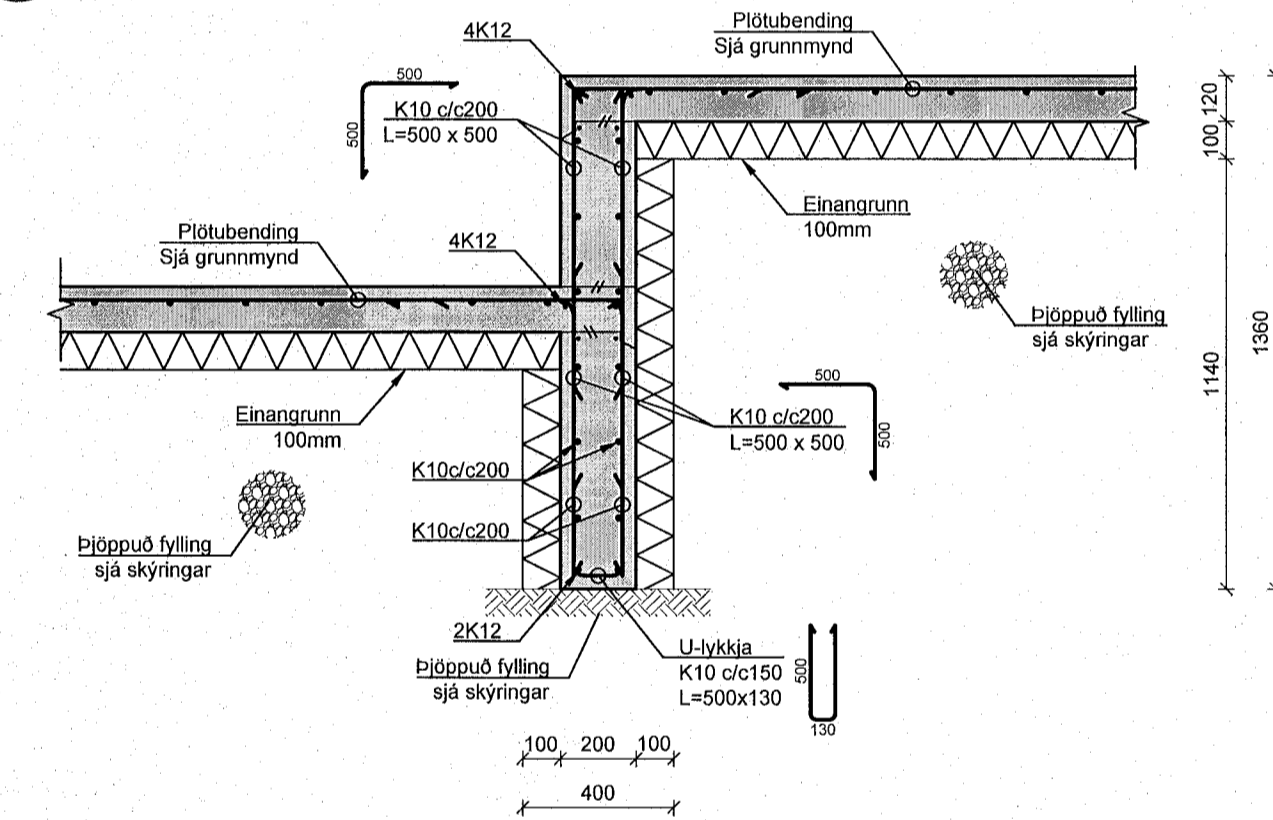
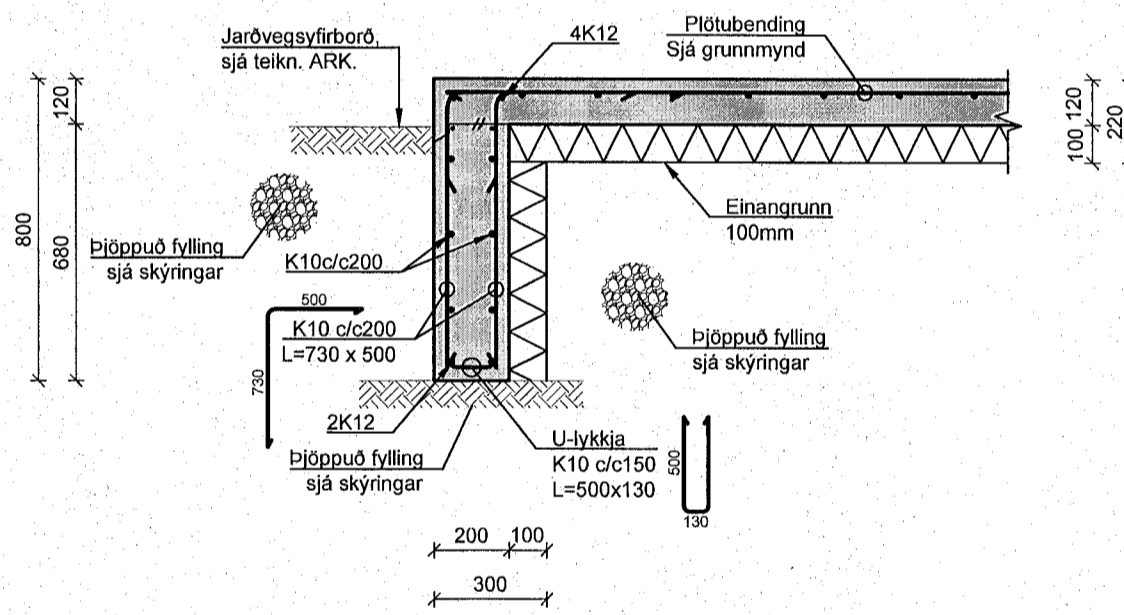


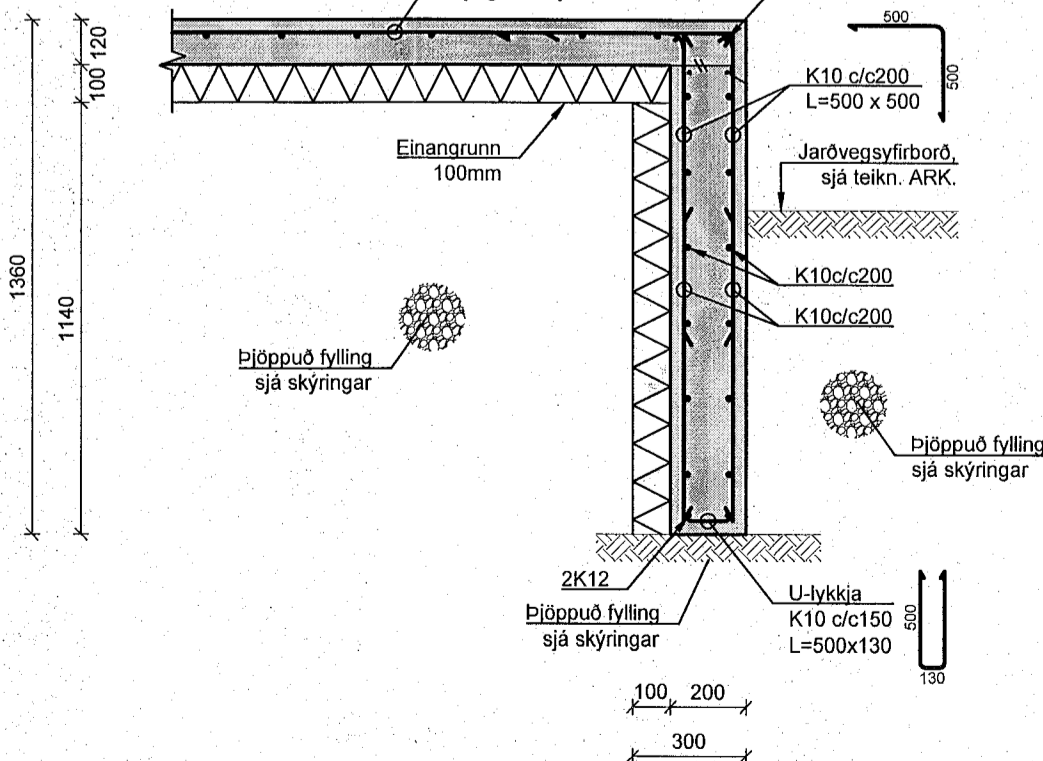
Allar málsetingar og kóta skal lesa með gildandi teikningum arkitekta.



Allar málsetingar og kóta skal lesa með gildandi teikningum arkitekta.



Allar málsetingar og kóta skal lesa með gildandi teikningum arkitekta.



GRUNDUN

Undirstöðjarvegur:
Undirstöður standa á þjappaðri malarfyllingu:
E2> 110 N/mm² og E2/E1 < 2,3

Undir helluryfirborð skal fylla með malarfyllingu og þjappa þannig að þjöppun verði samræmig við 98% standarda próktor.

Mesta álag á grunn, á fyllingu: 0,5 MN/m²

SKÝRINGAR

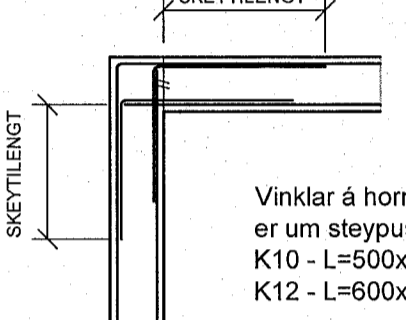
KÓTAR - SJÁ TEIKNINGU ARKITEKTS

BENDING:

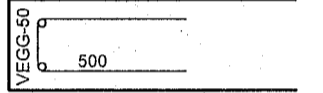
Bending B500

Frágangur jámbendingar í veggjum

Ef um steypuskiil er að ræða sjá



Vinklar á hornum þar sem ekki er um steypuskiil að ræða:
K10 - L=500x500
K12 - L=600x600



Þvermál stanga mm	10	12	16
Skeytillengd mm	500	600	800

STEINSTEYPA

Nýbygging:
Brotslokkur: Undirstöður og botnplata C25

Vaðlaug og kaldir pottar:
Brotslokkur: C35/45
Áréttslokkur: XD2 - XS1
Steyphula: 35+/ 10mm

TILVÍSANIR:

MÁLSETNINGAR Á VEGGIUM:
TEIKNING ARKITEKTS

KÓTAR Á VEGGIUM:
TEIKNING ARKITEKTS

GÖT Í UNDIRSTÖDU VEGGIUM:
TEIKNING LAGNAHÖNNUÐA
ÁRITUN HÖNNUNARSTJÓRA:

ÚTI INNI
ARKITEKTAR
JÓN ÞÓR ÞORVALDSSON
ARKITEKT FAJ SAMARK
KT.: 021256 7579

Útg. Dags. Skýring Hannað/Yfirfarið

VSB.
VERKFRÆDISTOFA
Barrárhrauni 20 / 220 Hafnarfjörður
Kennitala 710796-2899
Sími 585 8600
vsb@vab.is / www.vab.is

Dagsetning aðaluppdráttar

Áritun hönnunarskjótra

Áritun sérhönnuðar

Hannes Örn Jónsson

Kt. 960262 4469 • hannes@vab.is

Verkefni

SUÐURBÆJARLAUG

220 Hafnarfjörður

Verkhúli

Burðarvirki

Steypvirki

Sérmyndir og snið

Hannað HOJ

Teiknað ABS

Yfirfarið HOJ

Kvarði 1:20

/ A1

Síða

Dags. 18.05.2023

Verkefni 22140

Teikning B9 901

Útgafa