

Nema annað sé sérstaklega tekið fram af framleiðanda bolta skal hersla þeirra vera (miðað er við að boltar séu smurdir með MoS2 feiti):

M16 250 Nm
M20 450 Nm
M24 800 Nm
M30 1650 Nm
M36 2800 Nm

Almennar skýringar:

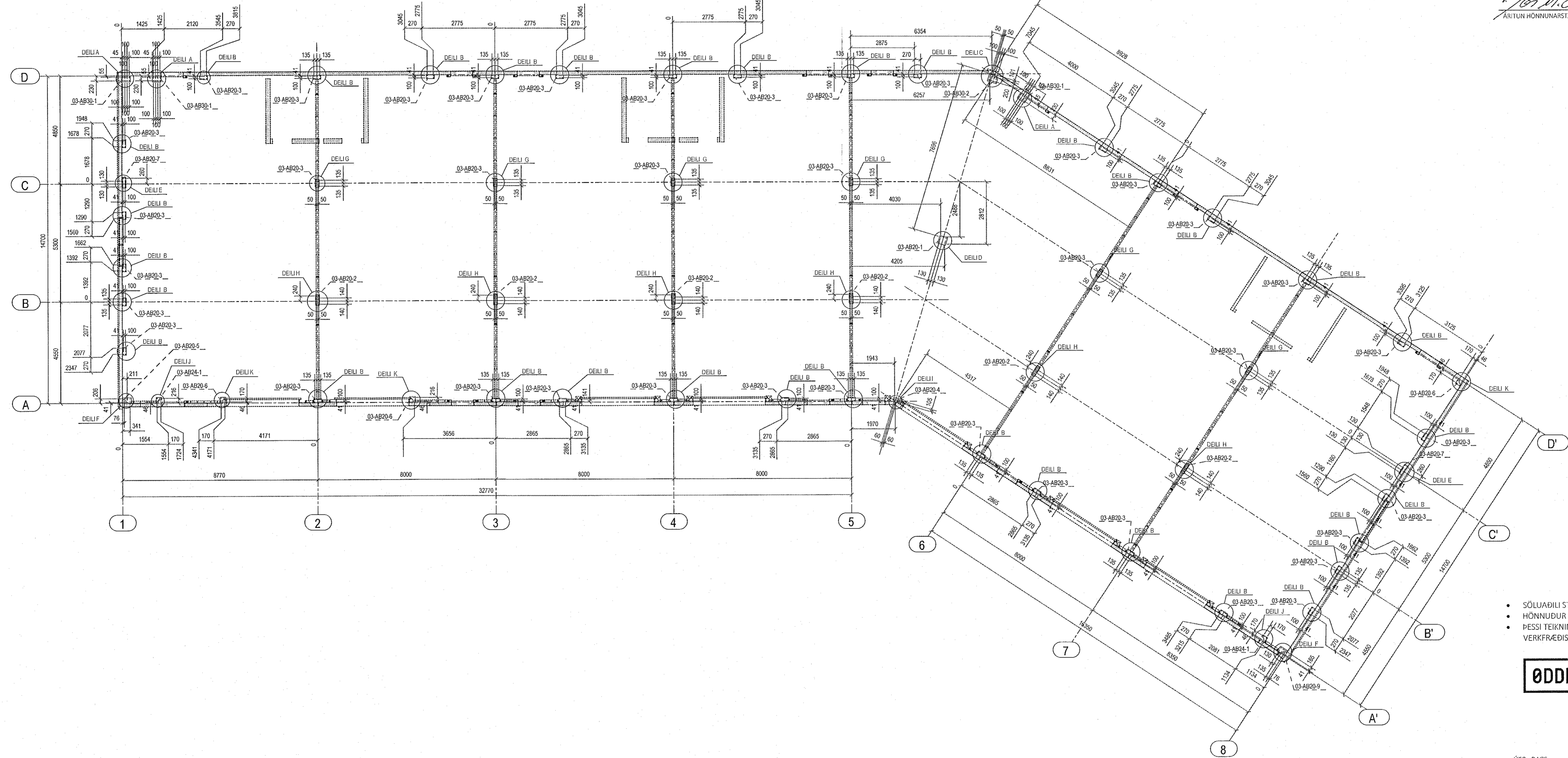
- Öll mál eru í millimetrum, en kótar eru í metrum
- Almennt um stálvirkid:
 - Framkvæmdaflokkur (Execution class) EXC2 skv. EN 1090-2
 - Nákvæmislökkur (Function tolerances) í flokki 1 skv. EN 1090-2
 - Hönnun stálvirkis skv. EN 1090-2
 - Allt stálvirki skal vera CE-vottað skv. EN 1090-2 og afhent með gæðayfirlýsingu DoP (Performance statement)
- Plötur og prófilur eru almennt S355J2 (S355J2H í holum prófilum)
- Óskilgreindar suður skulu vera 4mm kverksuður nema annað sé sérstaklega tekið fram
- Boltar:
 - Boltar, skinnur og rær skulu vera heiltálgánhúðuð skv. EN ISO 10684
 - Boltar skulu vera í flokki 8.8 skv. EN ISO 4014
 - Rær skulu vera í flokki 8 skv. EN ISO 4032
 - Skinnur skulu vera í flokki 200 HV skv. EN ISO 7089
- Málning á stálvirki er í tæringarlokki C3

ÁRITUN BYGGINGARFULLTRÚA

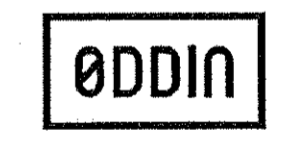
Sampykki þann
03. JUNN 2022
Byggingaálfurinn í Hafnarfirði

Jon M. Þóðill 094623509
ÁRITUN HÖNNUNARSTJÓRA KT:

Innsteyptar festingar - grunnmynd
1:100



- SÖLUADILI STÁLVIRKIS ER ALERIO NORDIC
- HÖNNUÐUR STÁLVIRKIS ER ODDIN
- ÞESSI TEIKNING ER ÍSLENSK ÞÝÐING HANNA VERKFRÆÐISTOFU AF TEIKNINGU MHL-03 M3 FRÁ ODDIN



ÚTG. DAGS. SKÝRING

MÓHELLA 1
HAFNARFIRÐI

BURÐARVIRKI
INNSTEYPTAR FESTINGAR
GRUNNMYND - MHL-03

SAMPYKKT: KENNITALA:
Jon M. Þóðill 0709704149

DAGS ÚTGÁFU: 19.05.2022 HÖNNUÐUR: GÓÐ
DAGS. BREYTT: YFIRFARÐ AF: HE

MÆLIKVARÐI: 1:100

HANNA
VERKFRÆÐISTOFA

21020 S-003-1
VERKNR. NÚMUR ÚTG.

SUBURHRAUN: 10 210 GARDABÆR KT: 631216-0480
hannaverk.is hrund@hannaverk.is SÍMI: 771-5252