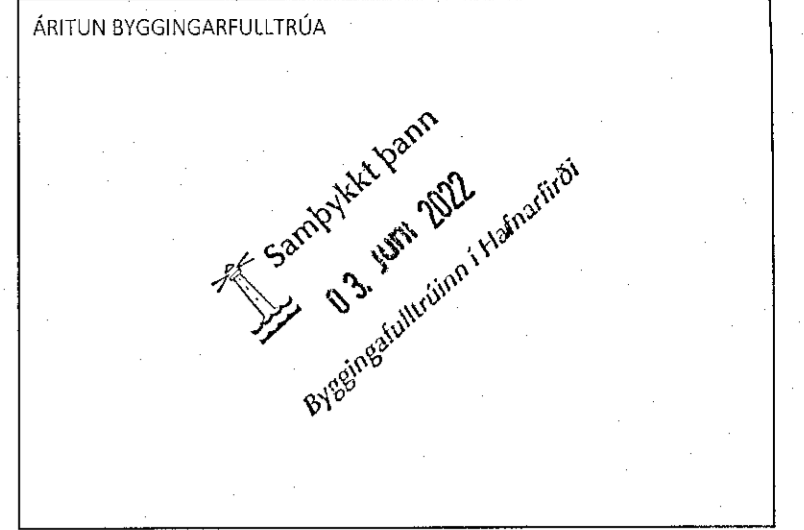


Nema annað sé sérstaklega tekið fram af framleiðanda bolta skal hersia þeirra vera (miðað er við að boltar séu smurðir með MoS2 felti):

M16 250 Nm
M20 450 Nm
M24 800 Nm
M30 1650 Nm
M36 2800 Nm

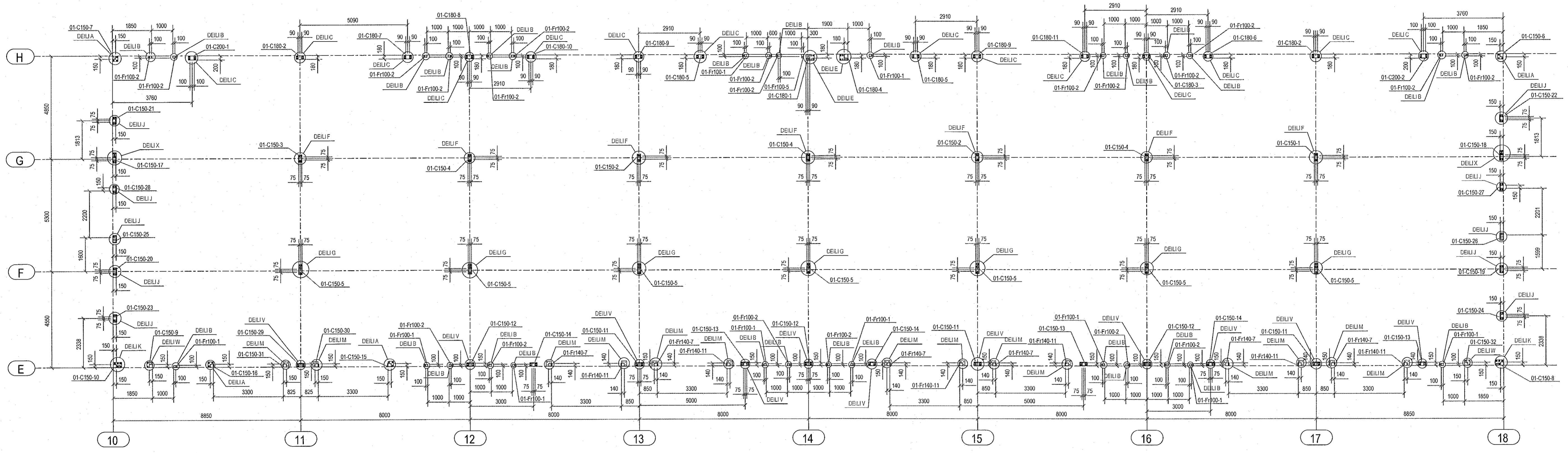
Almennar skýringar:

- Öll mál eru í millimetrum, en kótar eru í metrum
- Almenn um stálvirkið:
Framkvæmdaflokkur (Execution class) EXC2 skv. EN 1090-2
Nákvæmisdaflokkur (Function tolerance) í flokki 1 skv. EN 1090-2
Hönnun stálvirkis skv. EN 1090-2
Allt stálvirki skal vera CE-vottað skv. EN 1090-2 og afhent með gæðayfirlýsingu DoP (Performance statement)
- Plötur og prófillar eru almennt S355J2 (S355J2H í holum prófillum)
- Óskilgreindar suður skulu vera 4mm kverksuður nema annað sé sérstaklega tekið fram
- Boltar:
Boltar, skinnur og rær skulu vera heitgávanhúðuð skv. EN ISO 10684
Boltar skulu vera í flokki 8.8 skv. EN ISO 4014
Rær skulu vera í flokki 8 skv. EN ISO 4032
Skinnur skulu vera í flokki 200 HV skv. EN ISO 7089
- Málning á stálvirki er í tæringarflokki C3

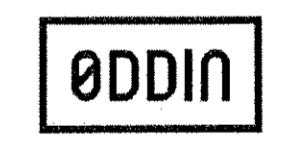


Jon M. Skell. 09462-3509
ÁRITUN HÖNNUNARSTJÓRA KT.

Festingar fyrir stálsúlur
1:100



- SÖLUÁBILI STÁLVIKKIS ER ALERIO NORDIC
- HÖNNUÐUR STÁLVIKKIS ER ÖDDIN
- ÞESSI TEIKNING ER ISLENSK ÞÝÐING HANNA VERKFRÆDISTOFA AF TEIKNINGU MHL-01 M4FRÁ ÖDDIN



ÚTG. DAGS. SKÝRING
MÓHELLA 1
HAFNARFIRÐI
BURÐARVIRKI
FESTINGAR FYRIR STÁLSÚLUR
GRUNNMYND - MHL-01
SAMÞYKKT: *Jon M. Skell.* KENNITALA: 070970-4149
DAGS. ÚTGÁFU: 19.05.2022 HÖNNUÐUR: GÖS
DAGS. BREYTT: YFIRFARÐ AF: HE
MELUKVARDI: 1:100

HANNA
VERKFRÆDISTOFA
21020 S-101-1
VERKNR. NÚMER ÚTG.
SÚÐURHRAUNI 10 210 GARDABÆR KT. 631216-0480
hannaverk.is hrund@hannaverk.is SÍMI: 771-5252