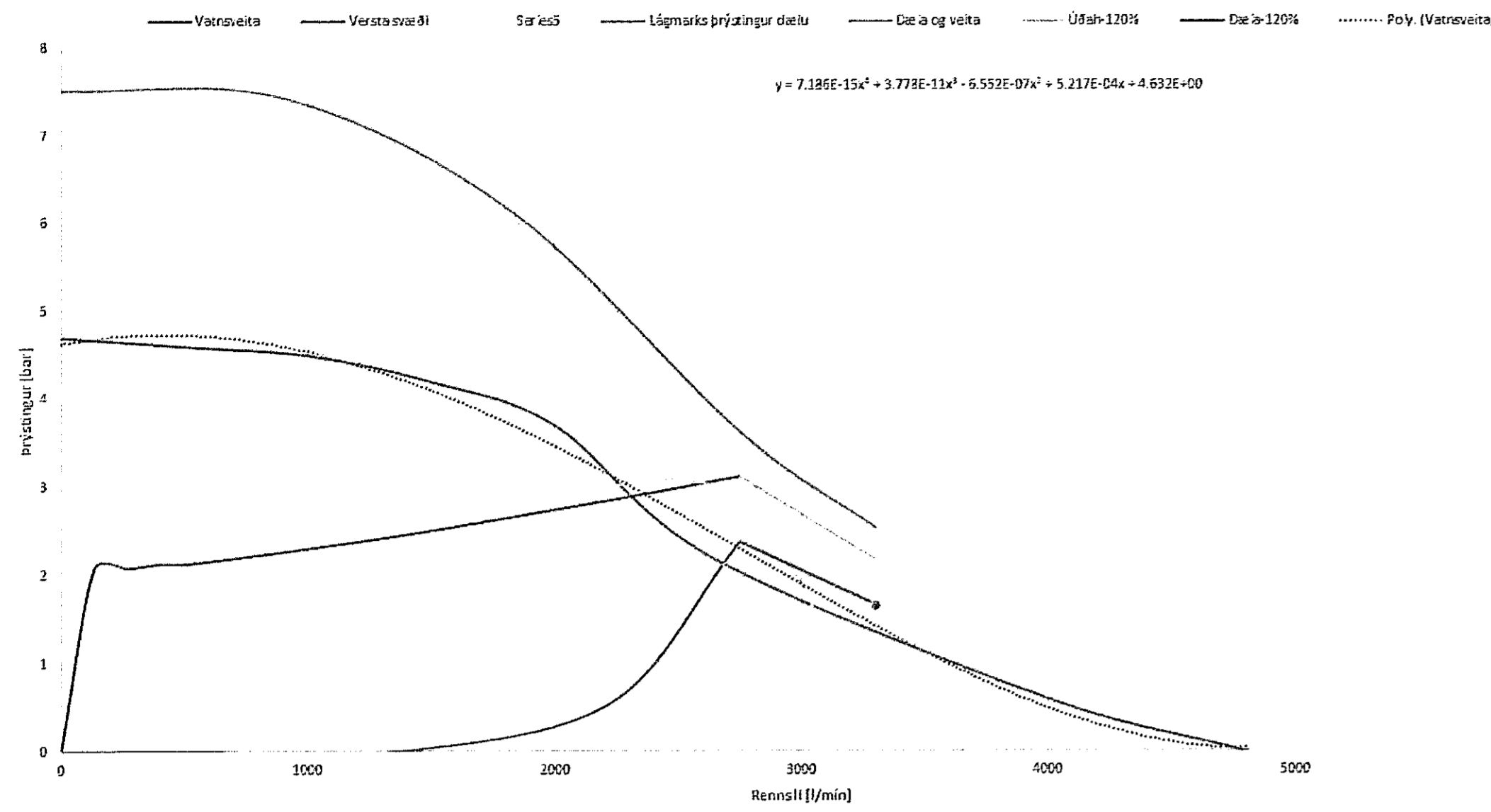
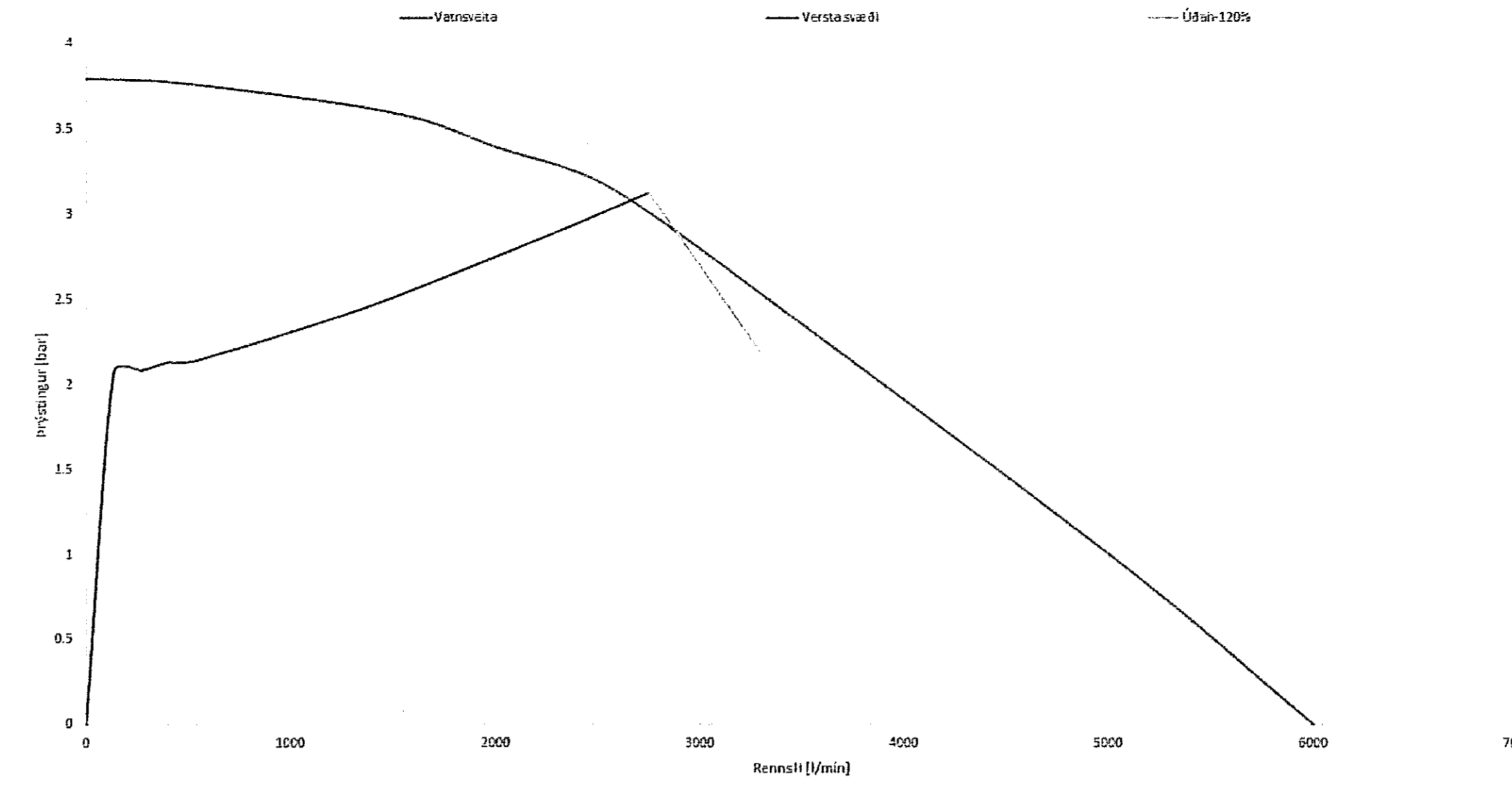


Vinnulína dælu og veitu miðað við lokaða hringtengingu 2022



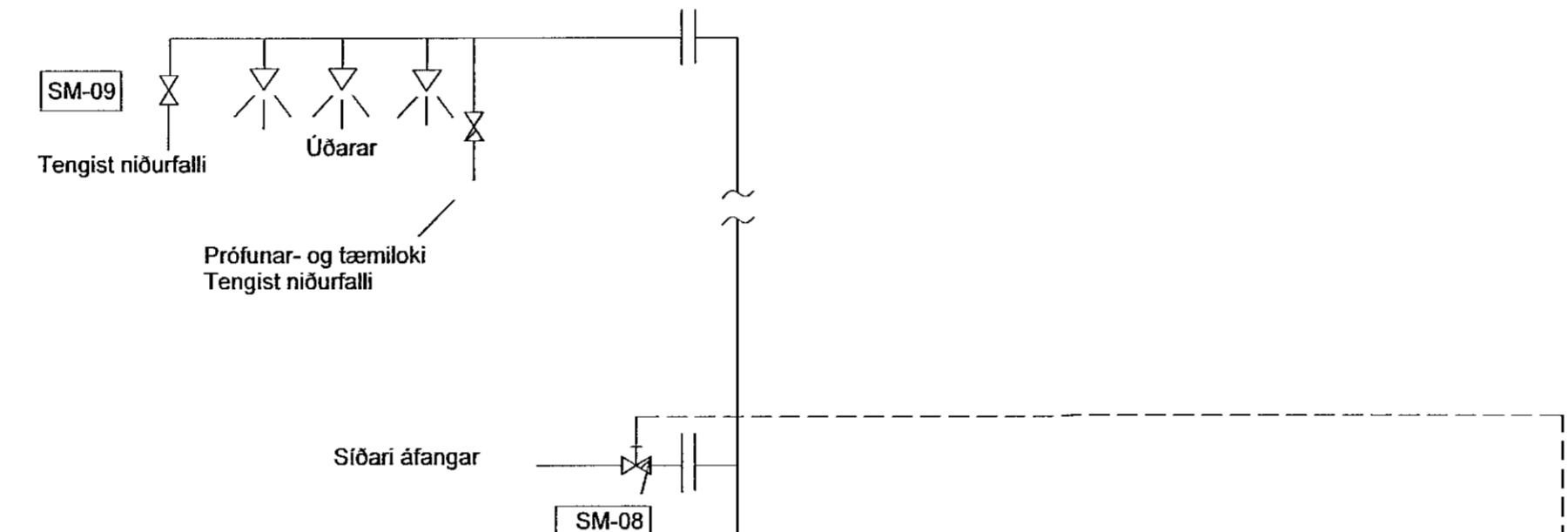
Vinnulína veitu miðað við opna hringtengingu 2020



- TÆKN:**
- Stýrimerki
  - Pipa fyrir vatn
  - Spjald-(butterfly)/spindiloki
  - Vaktaður stjórnloki
  - Úðari
  - Einstreymisloki
  - Dæla
  - Mælistaður fyrir þrýsting
  - Þrýstirofi
  - Þrýstimælir
  - Sía
  - Sjálfvirk tæming
  - Rennismælir
  - 3-4 mm þrenging
  - BR Brunaboð
  - BB Bilanaboð
  - N.O. Normalt opin
  - N.L. Normalt lokaður
  - Rennisnemir
  - Varðloki með þrýstisveiflujöfnuni
  - Vatnsdrifin viðvörðunarbjalla
  - Slökkviliðstengi
  - Jarðskjálftastifing

**Merkispjald varðloka:**  
Setja skal eftirfarandi ágrátt merkispjald úr plasti á vegg við hlið varðloka

Selhella 7 - blautkerfi					
Áhættuflokkur	Hönnunarsvæði			Kröfur til kerfis	
	Hönnunarsvæði AMAO	Vatnsmagn pr. m <sup>2</sup> á mínútu	Hæð hæsta úðara yfir þrýstingsmæli fyrir varðloka	Rennsli	Þrýstingur
OH1	140	6.1	3.7	854	Bar
EH02	220	14.3	6.6	2750	3.15
Þrýstingur við varðloka, 4.8 bar. Lágmarks þrýstingur kerfis 4.3 bar					
Hönnuður kerfis:					



**Merkispjald Inndælingar:**

**Selhella 7 inndæling slökkviliðs**

Hámarks vatnspörf kerfis er 2750 l/min við 3.15 bar

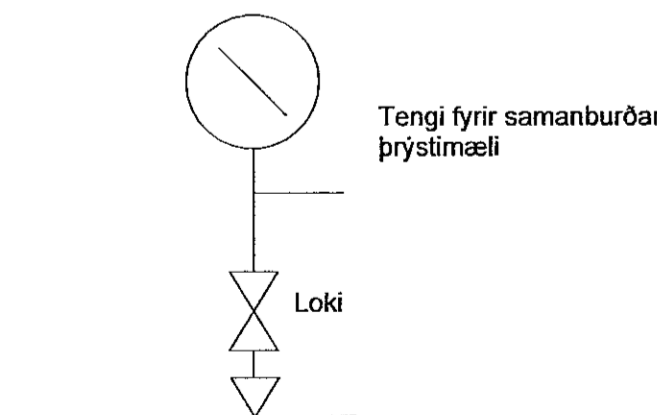
**Merkispjald stöflunar:**

**Selhella 7 Stöflun**

Mesta stöflunarhæð er 5.5 metrar í opnar hillur eða á gólf miðað er við vörur í flokki I-IV

**Fjöldi úðara**

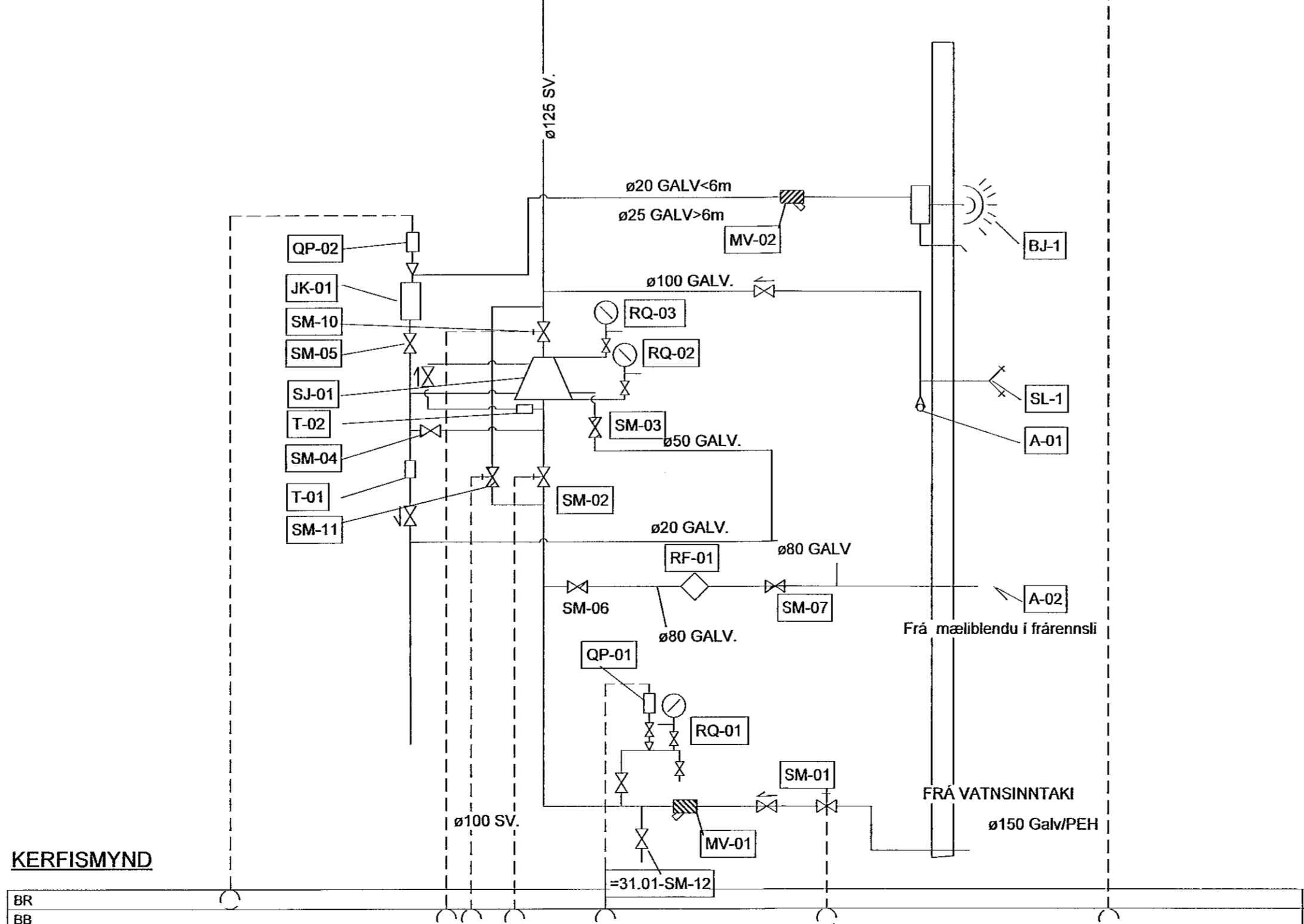
63	UZ1: Niðurvísandi, hálfinnfelldur, k=8 - 68°C
17	UZ2: Uppvísandi úðarar, k=8 - 68°C
112	UZ3: Uppvísandi úðarar, k=16 - 68°C



**FRÁGANGUR ÞRÝSTIMÆLA**

Pípu magnskrá		
Tegund	Þvermál	Lengd
Stálrör, middelsvære	25 mm	141.5
Stálrör, middelsvære	32 mm	56.9
Stálrör, middelsvære	40 mm	9.3
Stálrör, middelsvære	50 mm	325.3
Stálrör, middelsvære	65 mm	53.7
Stálrör, middelsvære	100 mm	2.0
Stálrör, middelsvære	125 mm	51.6
Stálrör, middelsvære	150 mm	5.8
558		646.2

Vatnsúðakerfi = 33.01



**Tækjalisti - blautt úðakerfi:**

- A-01 Sjálfvirk affall, sem stendur opið en lokast þegar þrýstingur kemur að.
- A-02 Affall. Öll affall eiga að tengjast niðurföllum, sem geta tekið örugglega við hámarksrennsli, eða út úr húsi á svæði sem getur tekið við hámarksrennsli.
- BR Brunaboð til viðurkenndrar vaktstöðvar.
- BB Bilanaboð til vaktstöðvar innanhúss eða viðurkenndrar vaktstöðvar.
- BJ-1 Vatnsdrifin brunabjalla staðsett utanhúss a.m.k. 2 m. yfir jörð, en hámark 6 m. yfir varðloka.
- N-01 Tenging neysluvatns. Í 100 mm. heimæð - max. 25 mm. ef 150 mm. max 40 mm. (Sjá toflu 8 í ÍST EN 12845)
- MV-01 Sía í heimæð með 5 mm. möskvastæð.
- MV-02 Sía í lögnað vatnsbjöllu.
- J-01 Jöfnunarkútur við varðloka.
- JP-01 Ekki hluti verks. Sérstök dæla sem dælir í gegnum rennislina til prófunar, helst notuð þar sem ekki er hægt, með góðu móti, að koma fyrir niðurfalli frá L-09.
- RF-02 Rennisnemir, sem sendir brunaboð þegar vatn streymir að svæðinu sem hann þjónar, segir til um í hvaða svæði vatn er að renna.
- RF-01 Rennismælir (mæliblenda), með mælifetu fyrir a.m.k. 150% hámarks vatnspörf kerfis.
- RQ-01 "A" mælir, sýnir þrýsting í vatnsveitu.
- RQ-02 "B" mælir, sýnir þrýsting undir varðloka. \*
- RQ-03 "C" mælir, sýnir þrýsting inn á kerfinu. \*
- QP-01 Þrýstirofi í heimæð. Sendir bilanaboð ef þrýstingur í veitu fellur niður fyrir innstilt gildi.
- QP-02 Þrýstirofi. Sendir brunaboð þegar vatn streymir um varðlokann.
- SJ-01 Aðvörðunarloki blautkerfis með öllum búnaði
- SL-1 2x65 mm. tenging fyrir inndælingu slökkviliðs, áletrað með lágmarks inndælingar þrýstingi og magni (l/min @ Bar).
- SM-01 Vaktaður stjórnloki í heimæð. Sendir boð ef ekki fullopin. (N.O.)
- SM-02 Vaktaður stjórnloki við varðloka. Sendir boð ef ekki fullopin. (N.O.)
- SM-03 50 mm prófunar og tæmingarloki við varðloka. Notaður til ástands-mælinga á vatnsveitu og tæmingar á kerfinu. (N.L.) \*
- SM-04 15 mm prófunarloki fyrir viðvörðunarbúnaði. (N.L.) \*
- SM-05 15 mm renni-/kúluloki sem lokar fyrir vatni að viðvörðunarbúnaði. (N.O.) \*
- SM-06 OSY loki fyrir framan mæliblendu, opnaður til fulls þegar mæliblenda er notuð. (N.L.)
- SM-07 Butterfly loki sem stjórnar rennsli um rennismæli. (N.L.)
- SM-08 Ef kerfi er svæðaskipt má loka fyrir viðkomandi svæði með L-08 t.d. vegna viðhalds. Sendir boð ef ekki fullopin. (N.O.)
- SM-09 Prófunarloki á fjerstu grein kerfis, með opstuðul samsvarandi minnsta úðastut kerfisins. (N.L.). Affall tengist niðurfalli eða út úr húsi.
- SM-10 Spjaldloki kerfismegin við varðloka (N.O.)
- SM-11 Spjaldloki í framhjáhlaupi (N.L.)
- SM-12 Loki að neysluvatnskerfi =31.01
- T-01 3 - 4 mm tregða (þrenging úr yðfriú efni) í affallsögn frá jöfnunarkútu og vatnsbjöllu. \*
- T-02 3 - 4 mm tregða (þrenging úr yðfriú efni) í framhjáhlaupi við varðloka. \*

\* Hluti fastbúnaðar varðloka, getur verið mismunandi eftir framleiðendum.

Sampylka bann  
03. júní 2022  
Byggingafræðingur / Hafnarfirði

**Merkingar á grunnmynd**

Merki	DN Mál röra
—	25 mm
—	32 mm
—	40 mm
—	50 mm
—	65 mm
—	80 mm
—	100 mm
—	125 mm
—	150 mm

Útg. 4.4.2022 Dags. 4.4.2022 Skýring Útg. A Hannafyrir GHK

**BRUNAHÖNNUN**

20 ára reynsla

Brunahönnun sít. Hlíðasmára 19  
brunahonnun@brunahonnun.com • Sími 662-5990 • www.brunahonnun.com

Aritun Aðalhönnuðar  
Gunnar Kristjánsson Kt. 130666-3619

**Selhella 7, Hafnarfirði**

Verkhúsi Vatnsúðakerfi

Hannað rafh	Teiknað rafh	Yfirfarið GK	Kvarði 1:1	Síða 2
Dags 4.4.2022	Verkefni 18-101	Teikning SP-02	Útgáfa A	