

Radiators

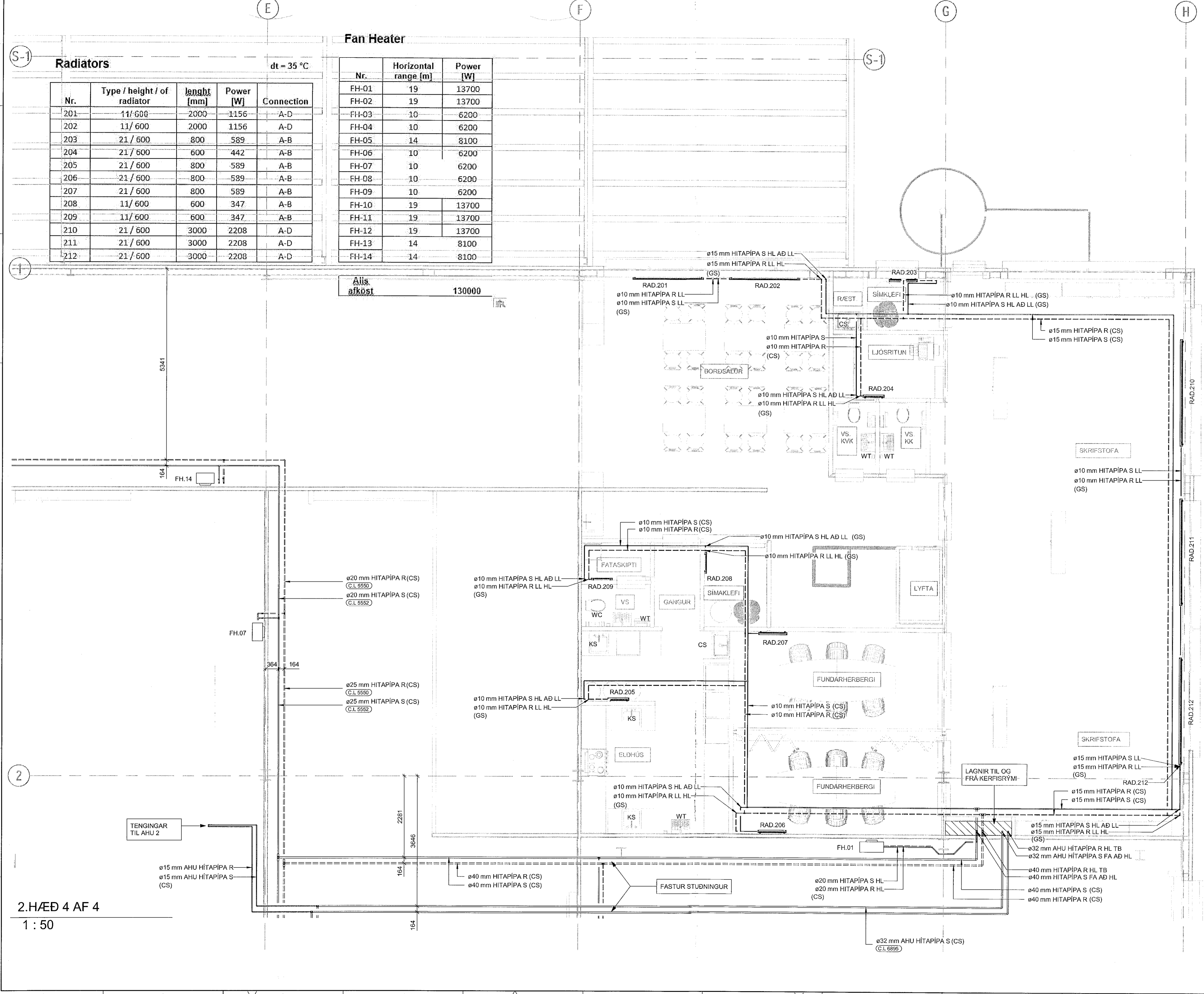
dt = 35 °C

Nr.	Type / height / of radiator	length [mm]	Power [W]	Connection
201	11/ 600	2000	1156	A-D
202	11/ 600	2000	1156	A-D
203	21/ 600	800	589	A-B
204	21/ 600	600	442	A-B
205	21/ 600	800	589	A-B
206	21/ 600	800	589	A-B
207	21/ 600	800	589	A-B
208	11/ 600	600	347	A-B
209	11/ 600	600	347	A-B
210	21/ 600	3000	2208	A-D
211	21/ 600	3000	2208	A-D
212	21/ 600	3000	2208	A-D

Fan Heater

Nr.	Horizontal range [m]	Power [W]
FH-01	19	13700
FH-02	19	13700
FH-03	10	6200
FH-04	10	6200
FH-05	14	8100
FH-06	10	6200
FH-07	10	6200
FH-08	10	6200
FH-09	10	6200
FH-10	19	13700
FH-11	19	13700
FH-12	19	13700
FH-13	14	8100
FH-14	14	8100

Alis
alkost 130000



Samplykk þenn
16. Jún 2021
Bygginguðvörðun / Húsnáðuneytið

ORRI ARNASON KT. 0808645749

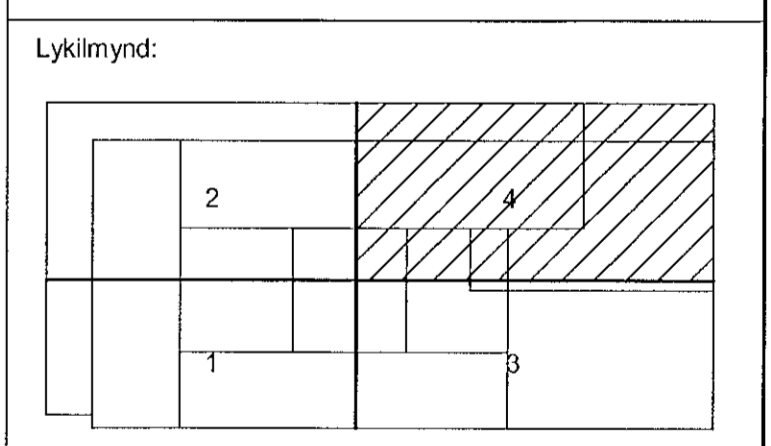
- Skýringar:
- Allar málsetningar eru í mm nema annað sé skilgreint á teikningum
 - Öll vinna skal unnin í samræmi við þessar teikningar, arkitektartekningar og verklysingar
 - Allar lagnir við loft skulu vera úr svörtu stáli
 - Allar sýnilegar köðrættar lagnir og lagnir við gólf skulu vera úr galvaniseruðu stáli
 - Hitablásar eiga að vera settir upp í 3500mm hæð frá gólfri (mælt frá steypu gólf að neðri brún hitablásara)

- FA Lagn kemur ofan frá næstu hæð
 - FB Lagn kemur neðan frá næstu hæð
 - TA Lagn fer upp á næstu hæð
 - TB Lagn fer niður á næstu hæð
 - LL Lagn við gólf
 - HL Lagn við loft
- UR Þvagskál
 - WC Salerni
 - WT Handlaug
 - FL Gólfurfall
 - SH Sturta
 - KS Eldhúsvaskur
 - CS Ræstvascur
 - FH Brunaslanga
 - ES Neyðarsturta
- CS Svart stál
 - GS Galvaniserað stál

— Hitakerfi framrás
- - - Hitakerfi bakrás

ÖLL AFRITUN TEIKNINGAR, AÐ HÚTA EDA HEILD, ER HAD SKRIFLIGU LEYFI HÖFUANDA

ÚTGAUFERILL	ÚTÍ	DAGS	SKÝRINGAR	SAMÞ
C1	03.06.21	Verkefning		KE



LOTA
Guðrúnarstigur 2-4 S. 560 5400, www.lota.is

LINDE - NSH
BÚÐAHELLA 8
HAFNARFJÖRDUR

LAGNIR
HITALAGNIR
2.HÆÐ 4 AF 4

VERNRN	TEIKNR	HL NÖMUR
6636-001	LINDE- P-4.204	4

NAFN OG KT. SÁÐRIFRÁMANDA
KRISTINN EIRIKSSON KT. 120556-2749

2.HÆÐ 4 AF 4
1 : 50