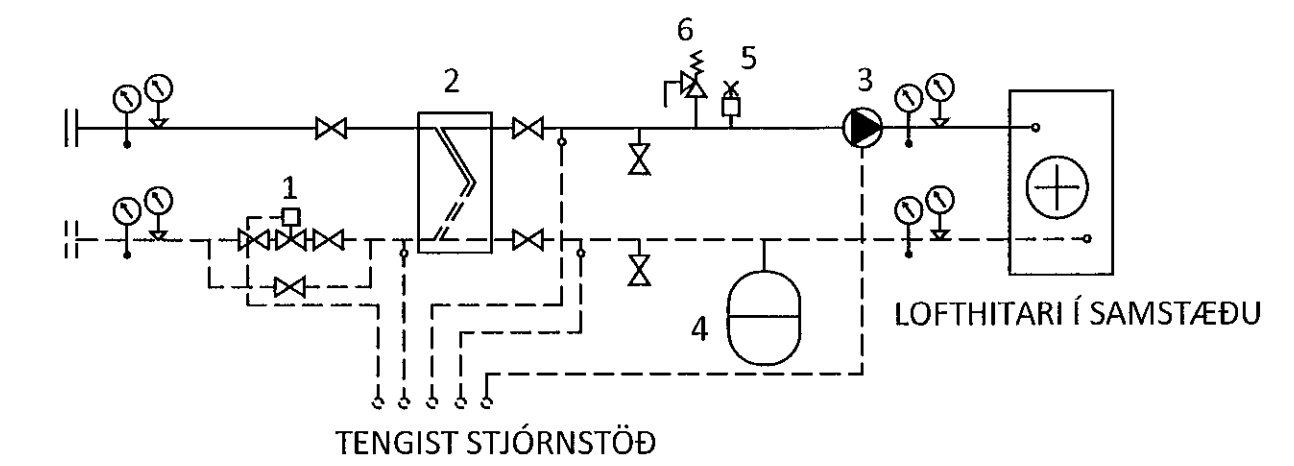


SKEMATÍSK MYND AF FORHITARA FYRIR LOFTRÆSIKERFI



TÆKJALISTI KERFI 3.1

NR.	TÆKI	HLUTVERK	STÆRÐ/AFKÖST
1	FJÖLSTÖÐU MÓTORLOKI	STJÓRNAR RENNSLI	DN25, $K_{vs} = 1,0 \text{ m}^3/\text{klst}$ JAFNGILDIR 0,12 l/s VÍÐ 50 kPa
2	VARMASKIPTIR		20 kW KÖLD HLIÐ 75/35°C, HEIT HLIÐ 70/30°C
3	HRINGRÁSARDÆLA	ÞÝSTISTÝRÐ	0,12 l/s VÍÐ 50 kPa
4	PENSLUKER	TEKUR VÍÐ SVEIFLUM Í KERFI	25L, FORÞRÝSTINGUR 0,5 bar
5	LOFTSKILJA	SJÁLFRVIRK	0,12 l/s, MESTI LEYFILEGI HARÐI Í GEGNUM SKILJU 1,5 m/s
6	ÖRYGGISLOKI	OPNAR VÍÐ OF HÁAN ÞRÝSTING	3 bar