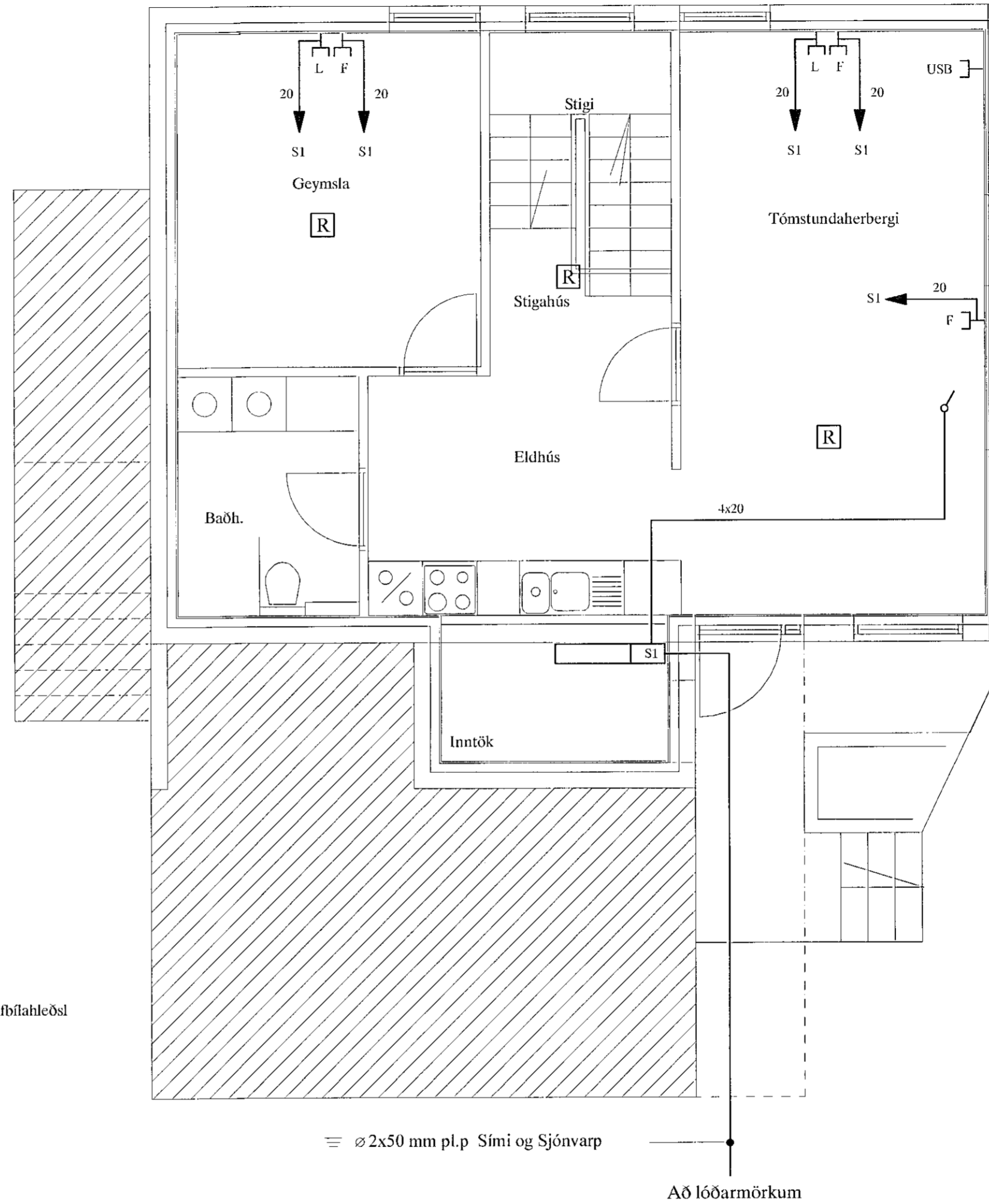


RAFLÖGN



SMÁSPENNA

Skýringar á raftáknum

- × = Leúale
- ⊗ = Veggá
- ⊙ = Húð
- ⊕ = Þvöðulur veggj
- ⊖ = Lúms
- ⊙ = Stærð
- ⊙ = Koverð
- ⊙ = Þjáltili
- = Líga að vifla
- ↗ = Líga vpp
- ↘ = Líga vifur
- ↖ = Líga vpp og alfar
- ⊠ = Húsgögnð Öryggiskerfi
- ⊠ = Húsgögnð Kerfi (CAB)
- ⊠ = DSS = Þyrastil
- ⊠ = Húsgögnð
- ⊠ = Reykskyngi
- ⊠ = Reykskyngi með sínu og tákhlöðu
- ⊠ = Þjálfa
- ⊠ = Þyrastil Góð
- ⊠ = Tögluþing
- ⊠ = Þjálfaþing
- ⊠ = Skammt fyrir 12 v hlögu

BRUNABÉTTINGAR
 Þar sem lagnir fara í gegnum gít 4 milli branhöfna skal ljúta með skráðum brunabéttinum á viðurkenndan hátt. Þéttifni sem notað verða skulu notað í samræmi við leiðbeiningar framleiðenda eða seyjanda efna og vera viðurkennd af Mannvirkjastofnum. Verkjör skal unnið af vörum fagnönnu sem hafa hljóði vörumerkingu frá MVS.
 Um eigið eðlirlið eigna og forráðananna með brunavörnum í húslau gildir reglugerð nr. 200/1994. Eðlirlið skal vera í samræmi við ákvaði 14, kalla í NPPA-800.4.3.1. Greiningar um brunavörn aðstoðpráttu sinnkvæmi R0 u.

ALMENNAR SKÝRINGAR
 Rafmagnsdóir sem eiga að koma á bórur hlóar steinsteypts veggjar, skal hlóra að lágmarki þykkt veggjaras (20mm). Ólí mál eru í enu. Staust er við leiðbeiningar Mannvirkjastofnunar 4.5.3-7.2.4. Raf- og fjarskiptalagnir. Húnnanarforsemdur eru að lágmarki skv. nýjusta útgáfu af ÍST 150 og TS151. Inntakspípur raf- og fjarskiptalagna eru lagðar að lóðarmörkum.
 Tí spennuþolnar skal ítrálögn í grunni vömlöga bundin samant þannig að hló myndi leiðandi samband. Þar sem lagnir fara á milli branhöfna skal þetta með þar til gerðum branhöfndönum. Þar sem lagnir fara í gegnum gól, loft og veggj skal einnig ganga fagnanlega frá brunabéttinum raflagna. (sjá ISO8834)

SKÝRINGAR
 LAGNIR ERU HULDAR 16mm PLASTÍPÚK OG TAUGAR 3x1,5.
 TAUGAR FYRIR 16A TENGLA SÉU 3X2,5.
 HÆÐ Á ROFLUM SÉ 105 sm.
 TENGLAR VÍÐ ROFA SÉU Í SÖMU HÆÐ OG ROFAR.
 HÆÐ Á TENGLUM SÉ 30sm.
 HÆÐ Á VEGGLÖSUM YFIR VÖSKUM SÉ 20sm.
 MÁLSTRAUMUR ROFA SÉ 10A. EN TENGLA 16A.
 L = SÍONVARP. F = B.EJARSÍMI
 DS = DYRASÍMI H=130sm
 [R] REYKSKYNGI þjálfa
 [R] REYKSKYNGI óþjálfa
 [R] HREYFISKYNGI ÞJÓFAVARNARKERFIS H=VÍLOFT
 © = HILFANEMAR F. GÓLFHTA H=150sm

Áritun samræmingahönnuðar
 Gunnlaugur Ó Johnson kt. 080657-7819

				AUSTURGATA 36 HAFNARFIRÐI		MRV. 1:50	
				RAFLÖGN KJALLARA (HÚS ENDURBYGGT)		TEKNNR. 2	
						SÍÐASTA TMR.	
B	21.04.28	REYNDARTEIKNING	B.P.T.	T.S.	220146-2439	INR. 2 AF 4	
A	19.11.26	HEIMTAUGAR-OG FULLNADARTEIKNING	B.P.T.	T.S.	220146-2439	GÝMSA USR. TS-032 (19)	
ÚTG.	DAGS.		TEKNN.	HANNAÐ	SAMÞYKKT	KENSITALA	ÓTL. B

TERA s/f **RAFMAGNSVERKFRÆÐISTOFA**
 EDMUND BELLERSEN RAH MAGNSVERKNIER SÍMI 5687388
 TRAUUSTI SVENÞÓRÞRISSON RAFMAGNSBENFR. SÍMI 8982523