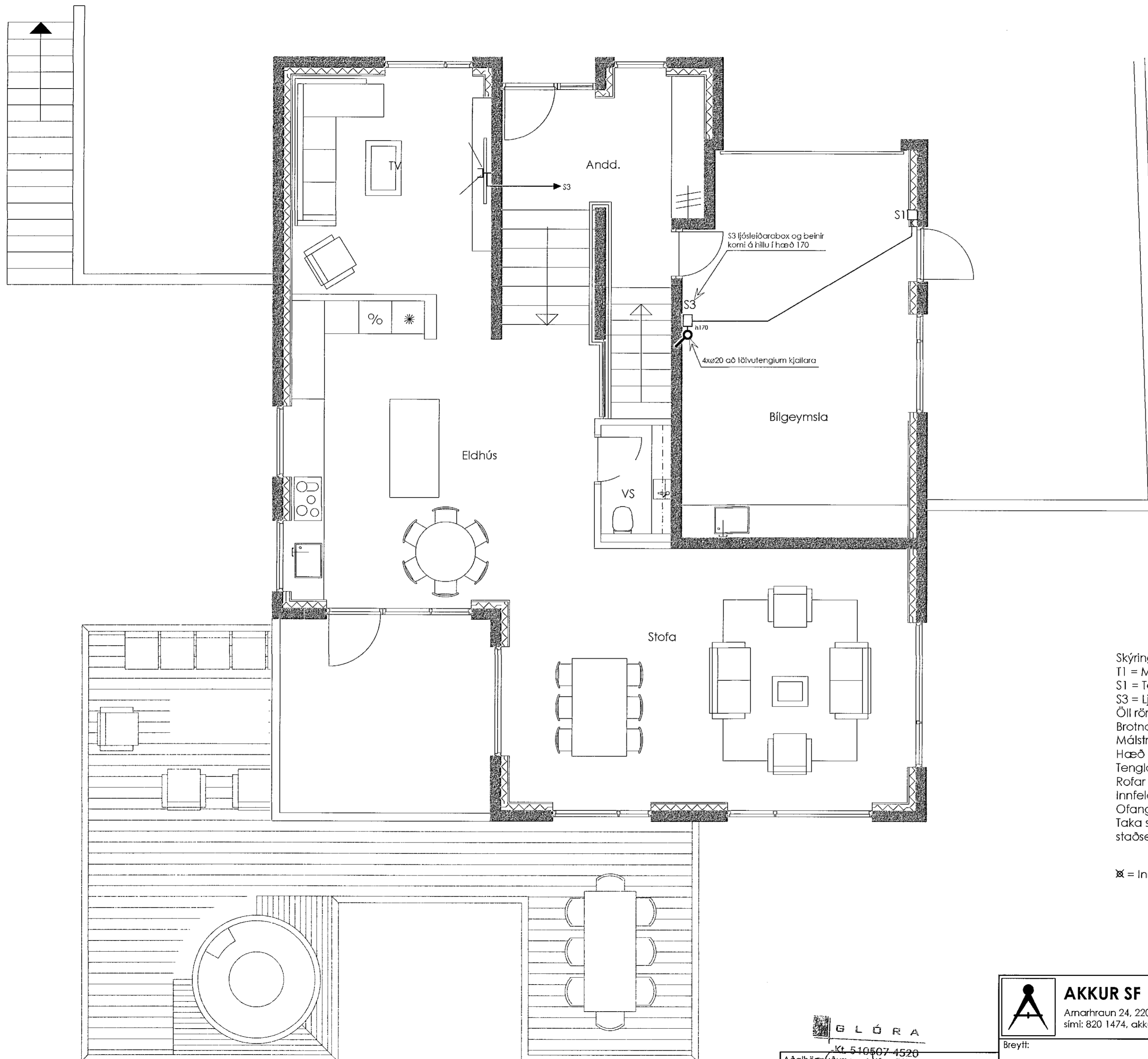



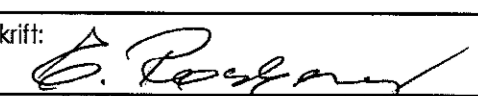
MÓTTEKIÐ
07. Júní 2021
ft. Byggingarfulltrúans í Hafnarfirði



Skýringar:
 T1 = Mælatafla.
 S1 = Tengibox ljósleiðara, S2 = tengibox fyrir sökkulskaut.
 S3 = Ljósleiðarabox
 Öll rör skulu vera plaströr ø20mm og vír 3x1,5.
 Brotnar línur tákna lagnir í gólfi, innréttingu eða í jörðu
 Málstraumur rofa og tengla sé 16A
 Hæð rofa sé 110cm og tengla 20cm frá ilögðu gólfi
 Tenglar við rofa skulu vera í sömu hæð og rofinn h = 110cm.
 Rofar og tenglar við hjónarúm skulu vera í hæð h=70sm.
 Innfeld LED ljós á baði skulu vera IP44
 Ofangreint gildir nema annars sé getið.
 Taka skal mið af innréttingum áður en dósir og lagnir við þær eru staðsettar

☒ = Innfeld LED ljós í loft

GLÓRA
 Kt. 510507-4520
 Aðalhöfundur: Þorleifur Björnsson
 Kt. 030675-3799

 AKKUR SF Tæknipjónusta Amarhraun 24, 220 Hafnarfjörður sími: 820 1474, akkur@islandia.is	Verkefni: Hádegisskarð 11 220 Hafnarfjörður	Kvarði: 1:50
	Teikning: 1.hæð Raflögn, smáspenna	Teikn.nr.: 12
Breytt: Teiknað: ER Dags.: 22.02.2021 Verk nr.:	Undirskrift:  Eiríkur Rósberg rafm.tæknifr. k.t. 020145-4479	