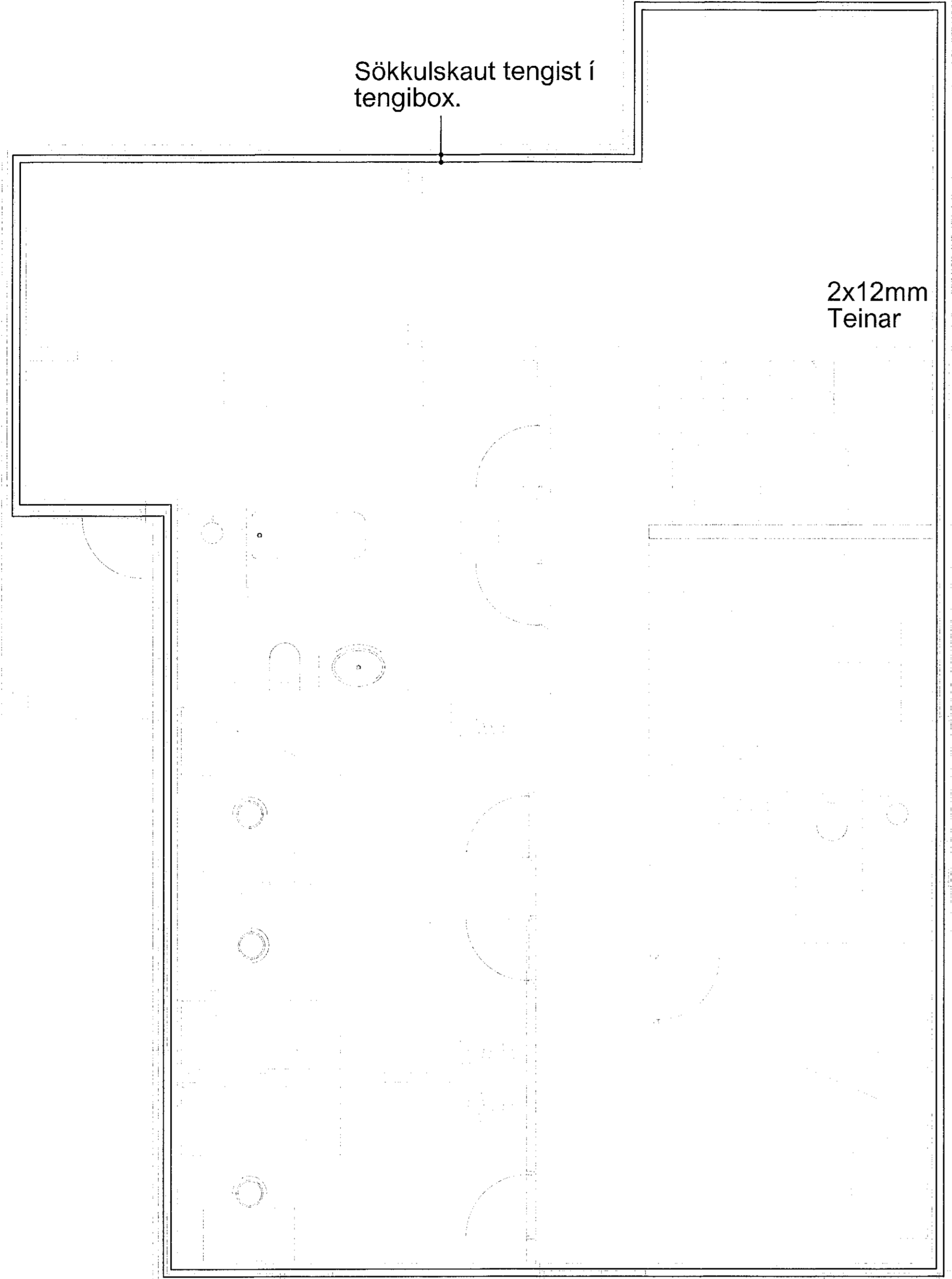
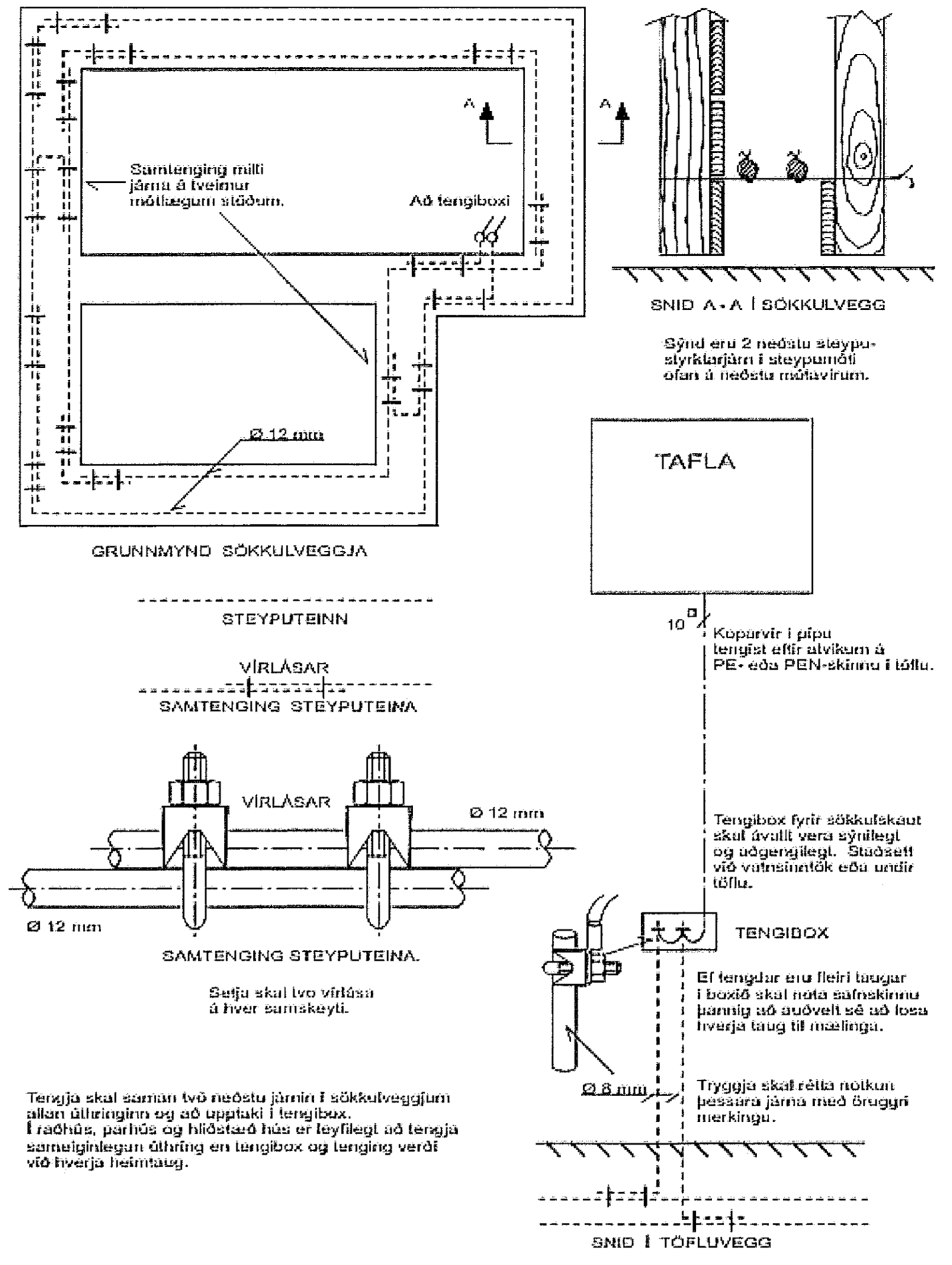


MÓTTEKIÐ  
09. JÚNÍ 2021  
fr. Byggingarlútrúans í Hafnarfirði



Sökkulskaut  
1:50

Skýringarmyndir af sökkulskauti eru ekki í mæliskvarða



Skýringar.

- Öll rör eru 16mm og idregin 1.5mm<sup>2</sup> vír
- Hæð rofa frá fullfrágengnu gólfi er 1100mm.
- Hæð Lágspennu og smáspennutengla er 200mm frá fullfrágengnu gólfi.
- Hæð tengla á baði, þvottahúsi, salerni og bílskúr skal vera 1100mm.
- <öll mál eru í mm.
- Staðsetning rofa/tengla skal vera 120mm til hliðar við ystu brún dyraumbúðar.
- Tengla skal ekki staðsetja nær innhorni en 300mm.
- Málstraumur rofa skal vera 10A og tengla 16A.
- Hæð er í miðja dós miðað við fullfrágengið gólf.
- Beita skal núllun og bilunarstraumsrofavörn sem snertispennuvörn.
- Tafla -A01 er aðaltafla staðsett í bílskúr.
- Tafla -A01 skal vera u.b.b bxhxd, 800x100x200
- Öll fjarskiptarör skulu vera 20mm
- Spennar fyrir led ljós skulu vera með innbyggðum dimmer og stýrt af þrýstirofa.
- Draga skal plastkapal að útiljósum og útí tenglum.
- Taka skal mið af málsettum teikningum aðalhönnuðar þegar mælt er fyrir dósum.
- Jarðbinda skal pípukerfi fyrir heita og kaldvatnslögn

*Lina Silku*  
Undirskrift hönnuðar

Staður: Völuskaró 4  
221 Hafnarfjörður

Samþykkt: F.h. Rafhúsið, Sturla Ragnarsson 091165-4579

Sökkulskaut	bls: 5 af: 5
	MKV: 1:50

**Rafhúsið ehf.** Teikn: SR Hannað: SR  
Dags: 22/02/2021  
www.rafhusid.is - sími +354 5442001 Teikning: 202103