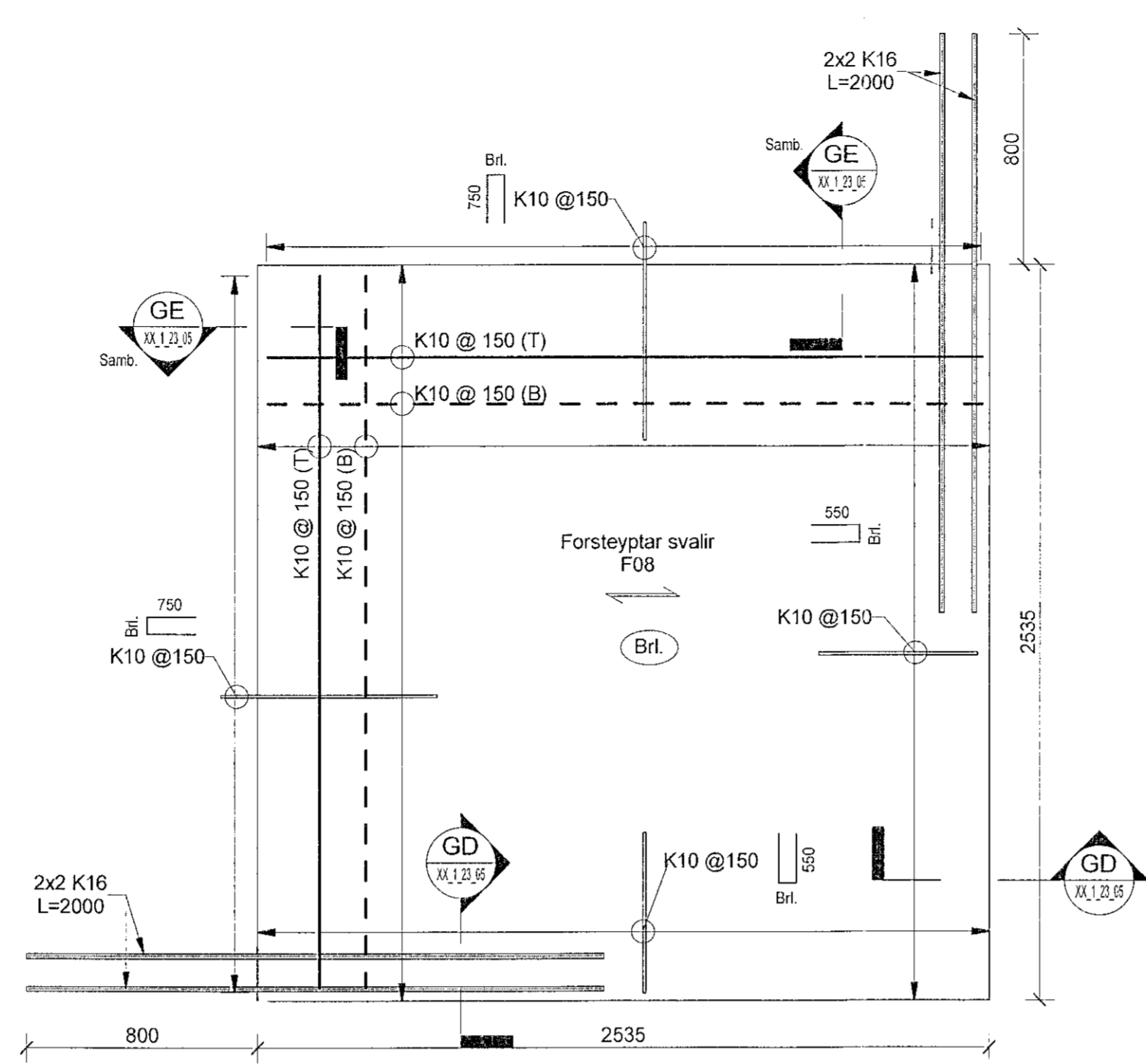
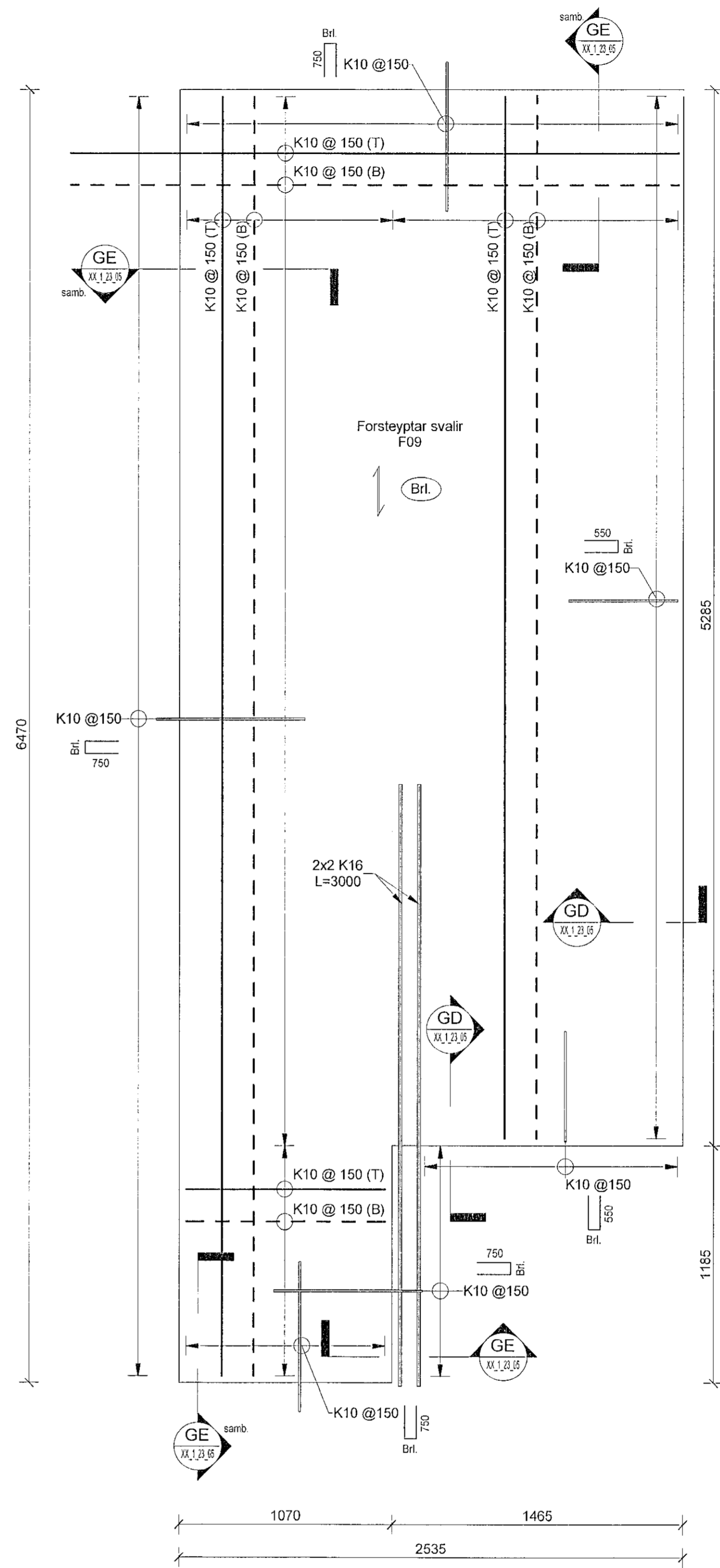


**F07** Forsteyptar svalir - F07  
1 : 20



**F08** Forsteyptar svalir - F08  
1 : 20



**F09** Forsteyptar svalir - F09  
1 : 20

Skýringar:

Öll mál eru í mm, nema hæðarkötur í m.  
Sjá almenn skýringablöð XX\_1\_04\_01, XX\_1\_04\_02, XX\_1\_04\_03, XX\_1\_04\_04 og XX\_1\_04\_05.  
Sjá einnig galaplön og teikningar annarra hönnuða sem tilheyra þessu verki.  
Hæðarsetning yfirborðs eru skilgreind á teikningum arkitekta.  
Horft er niður á gólfó. Járn í efri brún plötu eru sýnd með heilum línum og eru auðkennd með bókstafnum T. Járn í neðri brún plötu eru sýnd með brotnum línum og eru auðkennd með bókstafnum B.  
Innsteyptar dreifistikur loftfræsingar koma í svalir af gerð F01, F02, F03 og F05.

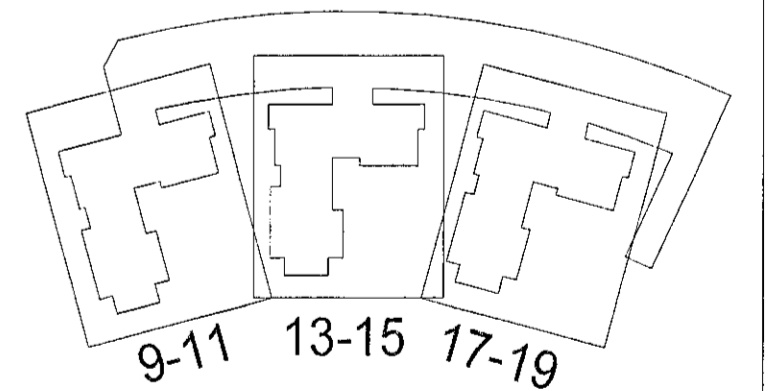
Forsteyptar svalir.  
Ekki er gert ráð fyrir frekari yfirborðsméðhöndlun á svölum og því er steypuyfirborð úr mótum endanlegt.  
Nákvæmnikröfur til yfirborðs eru +/- 3mm á 1m langa réttisklið og nákvæmni á hæð +1-7 mm.  
Steypa er gerð 6. Skv. skýringablaði XX\_1\_04\_02.  
Einingaframléiðandi kemur fyrir festingum fyrir hifingar og skulu þær vera vottaðar, CE merktar fyrir uppgjöf alag. Ganga skal frá hifingarfestingum í samræmi við lýsingar framléiðandi og selja auka tenginguböndu sé þess þörf.  
Valnshalli svala og staðsetning niðurfallsrenna kemur fram á smíðateikningum einingaraframléiðandi og teikningum arkitekta.

Deilihönnun á köntum svala, bæði form og útfærsla járnbanding kemur fram á smíðateikningum einingaraframléiðandi.

Hafa skal samband við hönnuð ef eitthvað er óljóst.

Svalir af gerð F06 og F09 eru eins nema járnbanding tengingar svala við hús er óörvísli. Það sama á við um F04 og F08 annars vegar og svalir F05 og F07 hinsvegar.

Ls\* -Skilytjárn ná 1000mm út fyrir forsteypta einingu



Forsteyptar svalir - Hringhamar 9-11			
Hringhamar 9-11	F01	3xF01 + 3xF01* speglun - sjá teikn. XX_1_23_05	6
Hringhamar 9-11	F02	3xF02 + 2xF02* speglun - sjá teikn. XX_1_23_05	5
Hringhamar 9-11	F03	5xF03 + 5xF03* speglun - sjá teikn. XX_1_23_05	10
Hringhamar 9-11	F04	3xF04 + 1xF04* speglun - sjá teikn. XX_1_23_05	4
Hringhamar 9-11	F05	2xF05 - sjá teikn. XX_1_23_05	2
Hringhamar 9-11	F06	3xF06 + 4xF06* speglun - sjá teikn. XX_1_23_05	7
Hringhamar 9-11	F07	1xF07 sjá teikn. XX_1_23_06	1
Hringhamar 9-11	F08	1xF08 sjá teikn. XX_1_23_06	1
Hringhamar 9-11	F09	1xF09 sjá teikn. XX_1_23_06	1

Forsteyptar svalir - Hringhamar 13-15			
Hringhamar 13-15	F01	3xF01 + 3xF01* speglun - sjá teikn. XX_1_23_05	6
Hringhamar 13-15	F02	3xF02 + 2xF02* speglun - sjá teikn. XX_1_23_05	5
Hringhamar 13-15	F03	6xF03 + 6xF03* speglun - sjá teikn. XX_1_23_05	12
Hringhamar 13-15	F04	4xF04 + 2xF04* speglun - sjá teikn. XX_1_23_05	6
Hringhamar 13-15	F05	2xF05 - sjá teikn. XX_1_23_05	2
Hringhamar 13-15	F06	4xF06 + 5xF06* speglun - sjá teikn. XX_1_23_05	9
Hringhamar 13-15	F07	1xF07	1
Hringhamar 13-15	F08	1xF08	1
Hringhamar 13-15	F09	1xF09	1

Forsteyptar svalir - Hringhamar 17-19			
Hringhamar 17-19	F01	3xF01 + 3xF01* speglun - sjá teikn. XX_1_23_05	6
Hringhamar 17-19	F02	3xF02 + 2xF02* speglun - sjá teikn. XX_1_23_05	5
Hringhamar 17-19	F03	7xF03 + 7xF03* speglun - sjá teikn. XX_1_23_05	14
Hringhamar 17-19	F04	5xF04 + 3xF04* speglun - sjá teikn. XX_1_23_05	8
Hringhamar 17-19	F05	2xF05 - sjá teikn. XX_1_23_05	2
Hringhamar 17-19	F06	5xF06 + 6xF06* speglun - sjá teikn. XX_1_23_05	11
Hringhamar 17-19	F07	1xF07	1
Hringhamar 17-19	F08	1xF08	1
Hringhamar 17-19	F09	1xF09	1