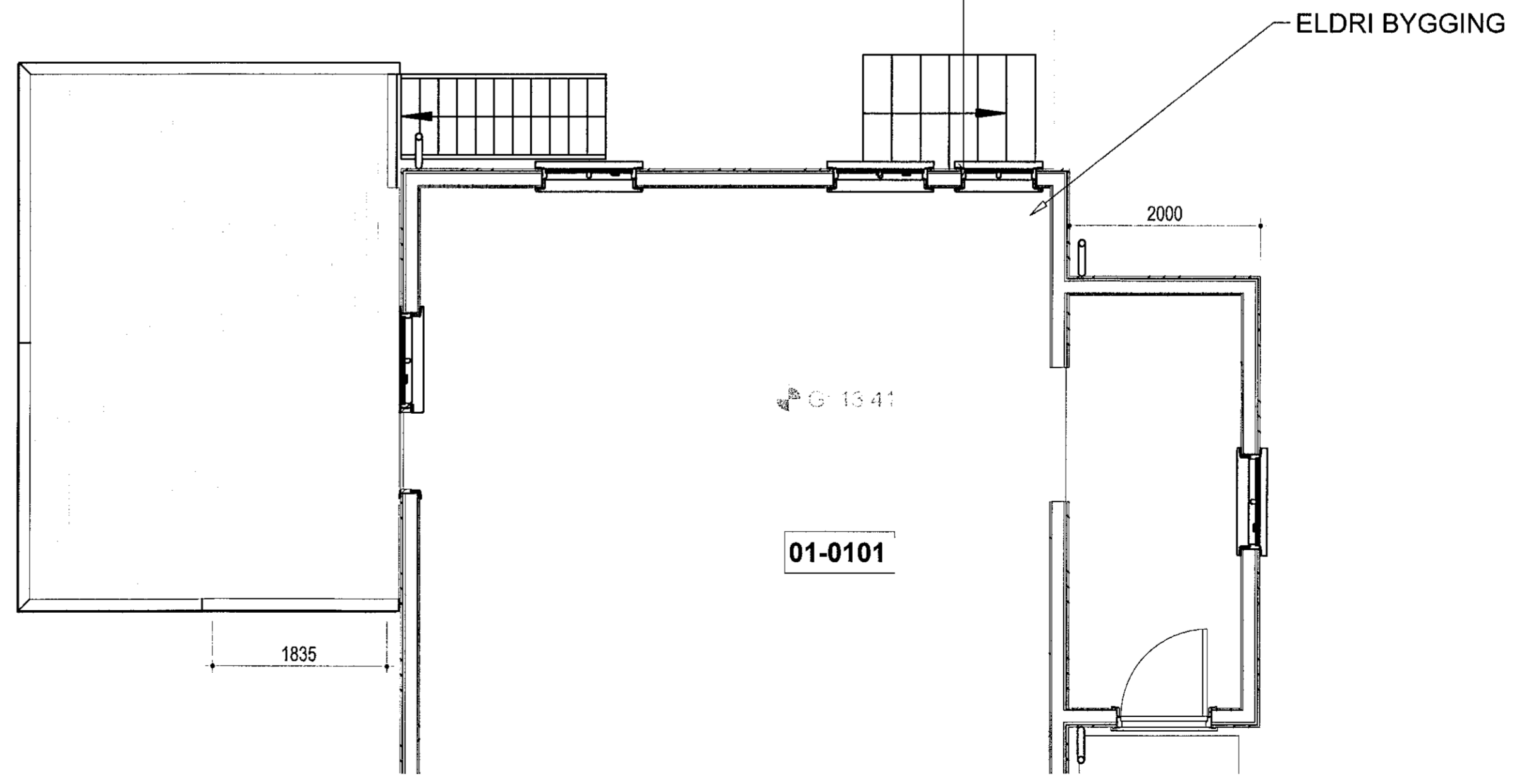
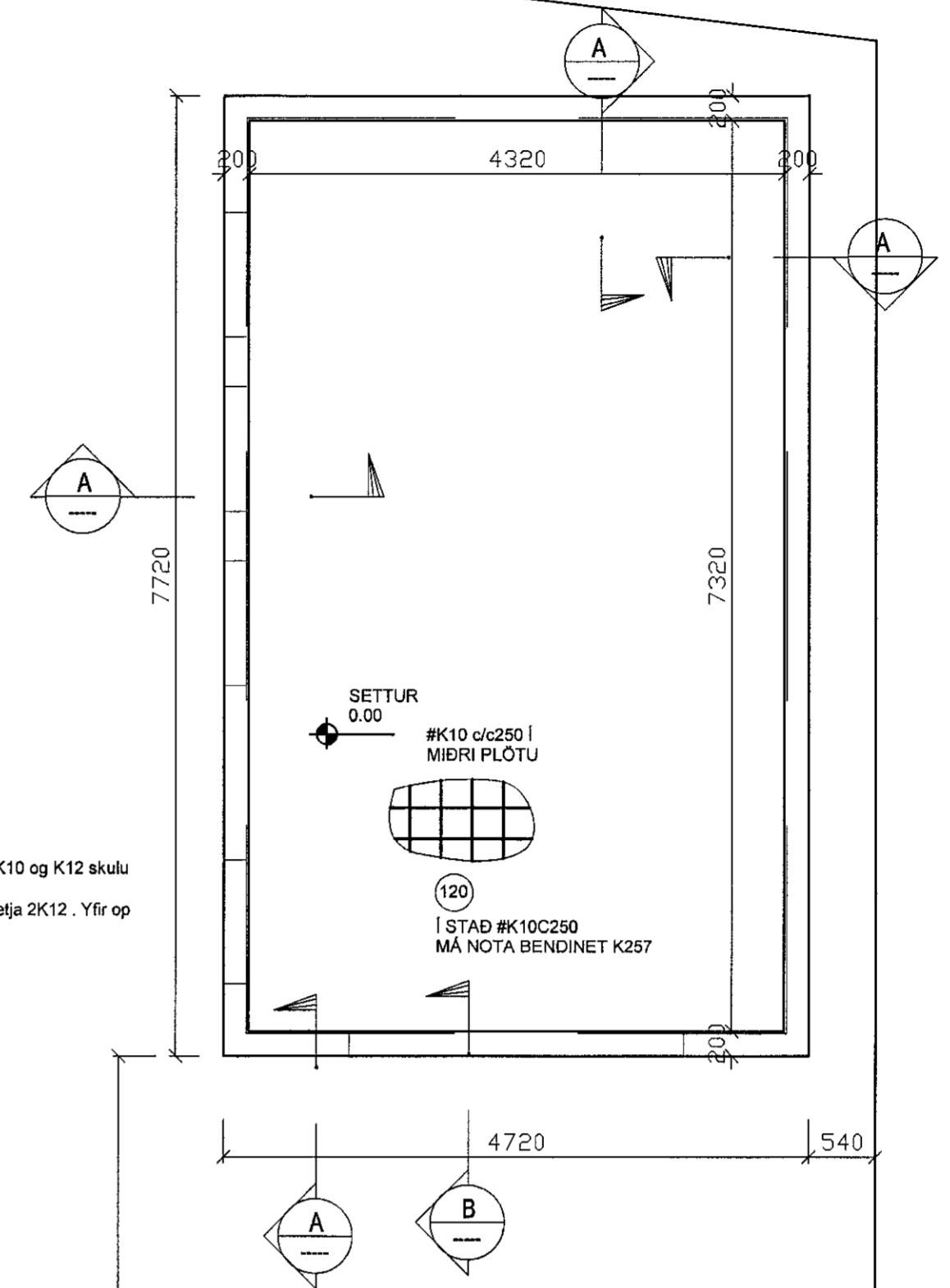


BENDING Í VEGGI:
Í ÚTVEGGI KEMUR K10C200 LÄRETT OG K10C200 LÖDRÉTT Í YTRI BRÚN, NEMA ANNAÐ SÉ TEKID FRAM.
UMHVERFIS OP SKAL SETJA 2K12 SEM NÄ 500 ÚT FYRIR BRÚNIR OPS, NEMA ANNAÐ SÉ TEKID FRAM.
SETJA SKAL STUNGUJÄRN, 2K12, LENGÐ = 1000mm, TIL HLÍBAR VÍÐ ÖLL HURÐAROP OG GLUGGA SEM NÄ NIBUR AD GÖLFPLÖTU.

Almennar skýringar:
Önefnd mál eru í millimetrum.
Kótar eru í metnum.
Undirstöður: Miðað er við að undirstöður standi á burðarhæfni fyllingu.
Aðliðtt burðarfylling í og að sökkum og vera frostslán og slátverk og skal kornadreifingin vera þannig að góð þjöppun náist.
Mesta steinastærð í hverju fyllingalagi má ekki vera meiri en 1/3 af fyllingalagi hvers lags.
Gætt er krafis til þess að sérhvert fyllingarlög standist eftirfarandi kröfur miðað við þjöppuþríf E2>= 125 Mpa og E2E1 <= 2,3.

Steypa:
Öll steypa skal uppfylla kröfur ÍST14 og ÍST10 svo og eftirfarandi: Útsteypa: VS<0,5
Sementsmagn=300 kg/m³ Fjarlægðarstuðull lofta < 0,25 mm Loft: 5-8 % Styrkleiki: S 250 Steypustíki: K10 og K12 skulu vera úr K350 en þó skulu lykjur vera úr súðuhæfu K350. K16 og stærri járn skulu vera úr K350.
Mál á lykjum eru utanmál. Ekki má skeyta meira en þrjú hvert járn í sama sniði. Upp með og undir öll op skal setja 2K12. Yfir op skal setja 2K12 nema annað sé tekið sérstaklega fram.
Í ytri brún utvegga skulu járn liggja 3,5 sm frá steypufirborði en annarsstaðar gilda ákvæði ÍST10.



Verkfræðistofa Ívars Haukssonar ehf.
Suðurlandsbraut 46, 108 Reykjav.
Sími: 695-4337
e-mail: ivar@vha.is
www.vha.is
Kennitala: 540212-2790

VÍH

Hannað Í.H.	Teknið Í.H.	Samþykkt: Kennitala	110383-5339
----------------	----------------	------------------------	-------------

SKERSEYRARVEGUR 3
HAFNARFIRÐI
BURÐARVIRKI
GRUNNMYND SÖKKLA
OG SNÍÐ

Mkv. 1/50 1/20	Tekn. nr. 2-0.1	Verk nr. 1255
----------------------	---------------------------	-------------------------

Áritun samráðgjafar/hönnunarstjóra: *Þórunn H.* Útgáfa: A Dags. Mál 22