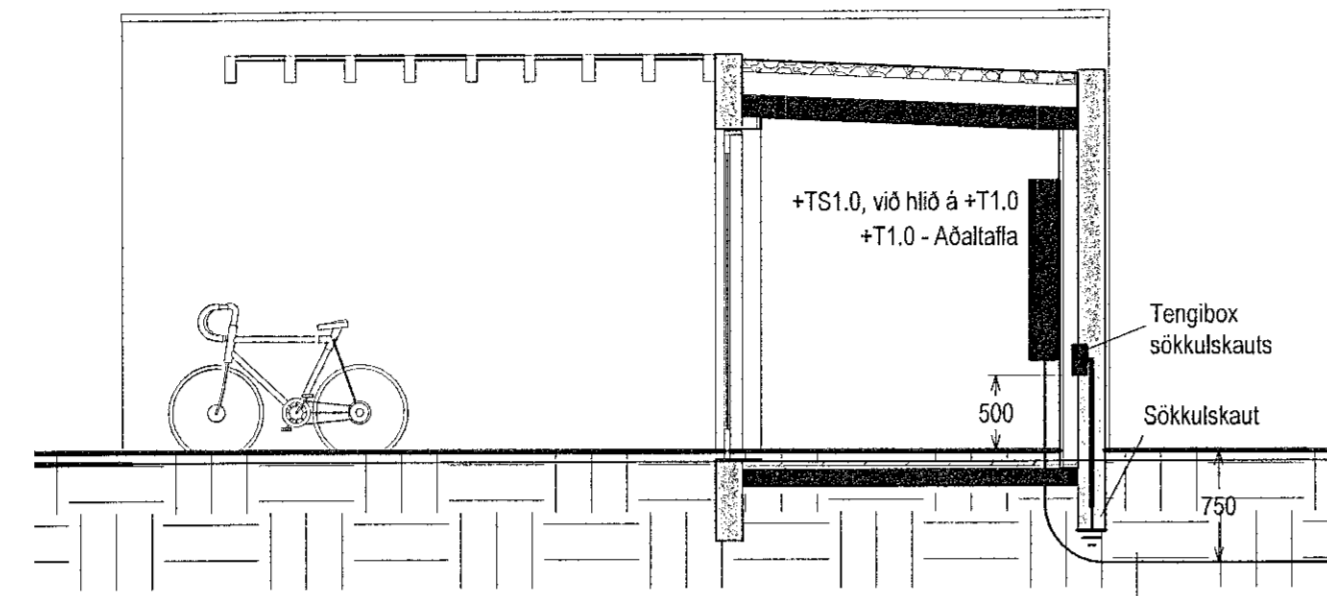


ALMENNAR SKÝRINGAR:

Ath. almennar skýringar gilda ekki ef annað kemur fram á teikningum.

- Öll mál eru í millimetrum [mm].
- Mál eru miðuð við miðja dós í miðja og fullfrágengið gólf, loft eða vegg.
- Pipur eru 16 mm og löregnar 1,5 mm² idráttarvir.
- Strengur er 1,5 mm².
- Hæð rofa er 1100 mm í miðja dós frá fullfrágengnu gólf.
- Hæð tengla fyrir lág- og smáspennu er 200 mm í miðja dós frá fullfrágengnu gólf.
- Málsraumur rofa skal vera minnst 10 A og tengla minnst 16 A.
- Þar sem pipur eru lagðar hlíð við hlíð í steypu, skal bilið milli þeirra vera minnst 30 mm, eða þannig að steypa geta auðveldlega runnið á milli þeirra.
- Í alla stiga skal setja milliskírúm til aðgreiningar smá- og lágspennulagna.
- Þéttleiki rafbúnaðar skal vera í samræmi við RER.
- Öll tákni eru táknað og ber að samræma lagnir að tækjum eftir aðstæðum á staðnum og sérteikningum.
- Greinar að töflum eru ekki sýndar í öllum tilvikum. Þær eru þá merktar viðkomandi töflu. Dæmi: +T1.2-F2.1.3 er grein "F2.1.3" í töflu "T1.2" (talla nr. 2. á 1. hæð).
- Til varnar af hárrí snertispennum skal nota núllun og lekastraumsrofavörn.
- Frágangur sökkulskauts/sérskauts skal vera í samræmi við kröfur TTS og rafveitu.
- Jarðbinda skal málmhluta lagna, tækja, lampa, loftrestistokka og rafbúnaðar.
- Samtengja skal alla hluta rafagnastiga/bakka til að tryggja spennujöfnun.
- Vatnslagnir fyrir heitt vatn (framrás og bakrás) og kalt vatn, skal jarðbinda samkvæmt kröfum rafveitu og skila mælingum þar um til rafveitu.
- Raða skal fösum (L1, L2, L3) rétt niður á straumskinnur og greinar þannig að tryggj sé að rétt fasaröð haldist að 3ja fasa tækjum og álag milli fasa sé sem jafnast.



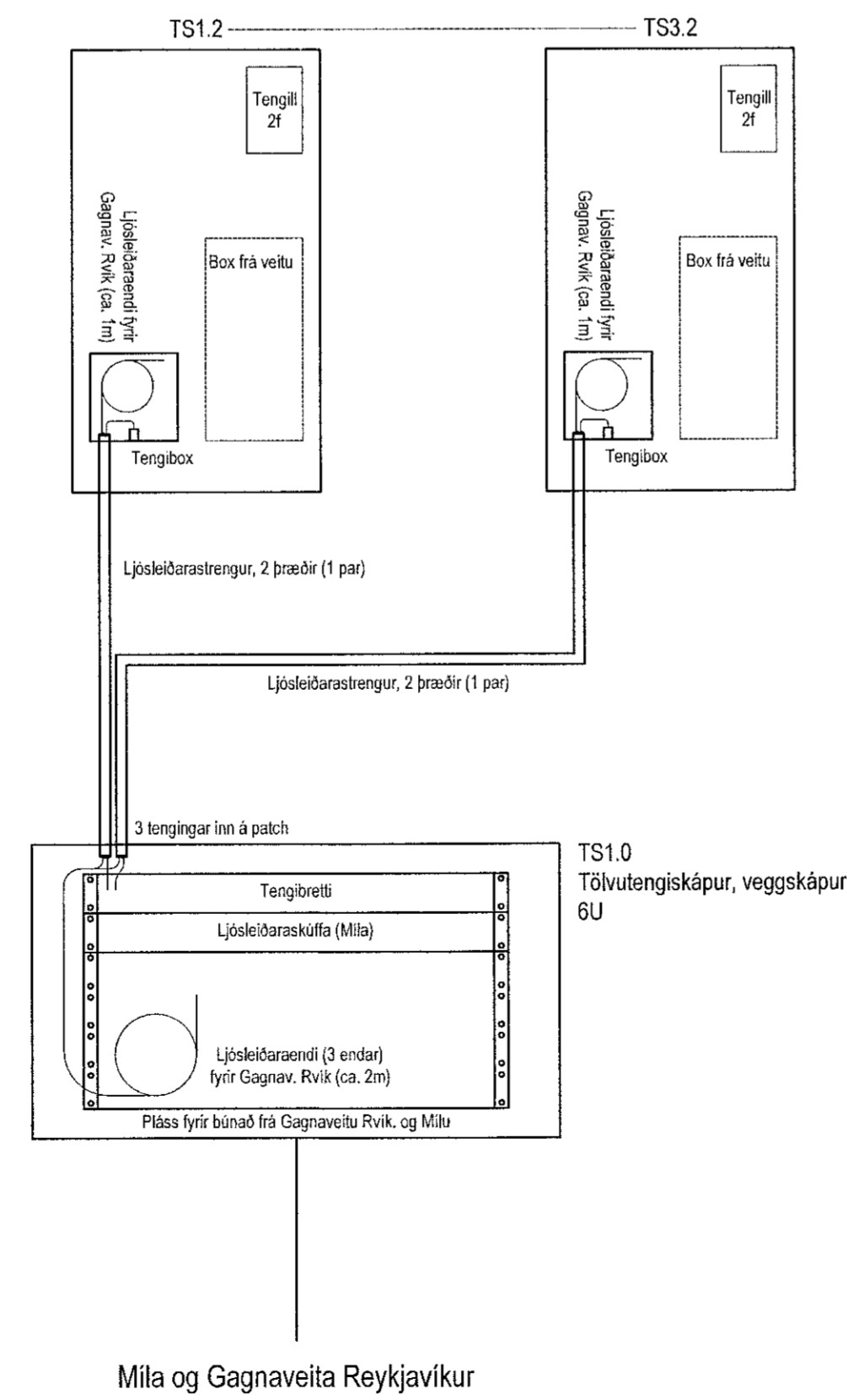
Stekkjáberg 9 (A til C)
 Héimtaug rafmagns:
 3 x 400V, 100A
 Inntaksrör rafmagns, Ø63mm
 Inntaksrör smáspenna, 2 x Ø50mm
 Inntaksrör ná að lóðarmörkum

Sniðmynd 7-7, 1:50

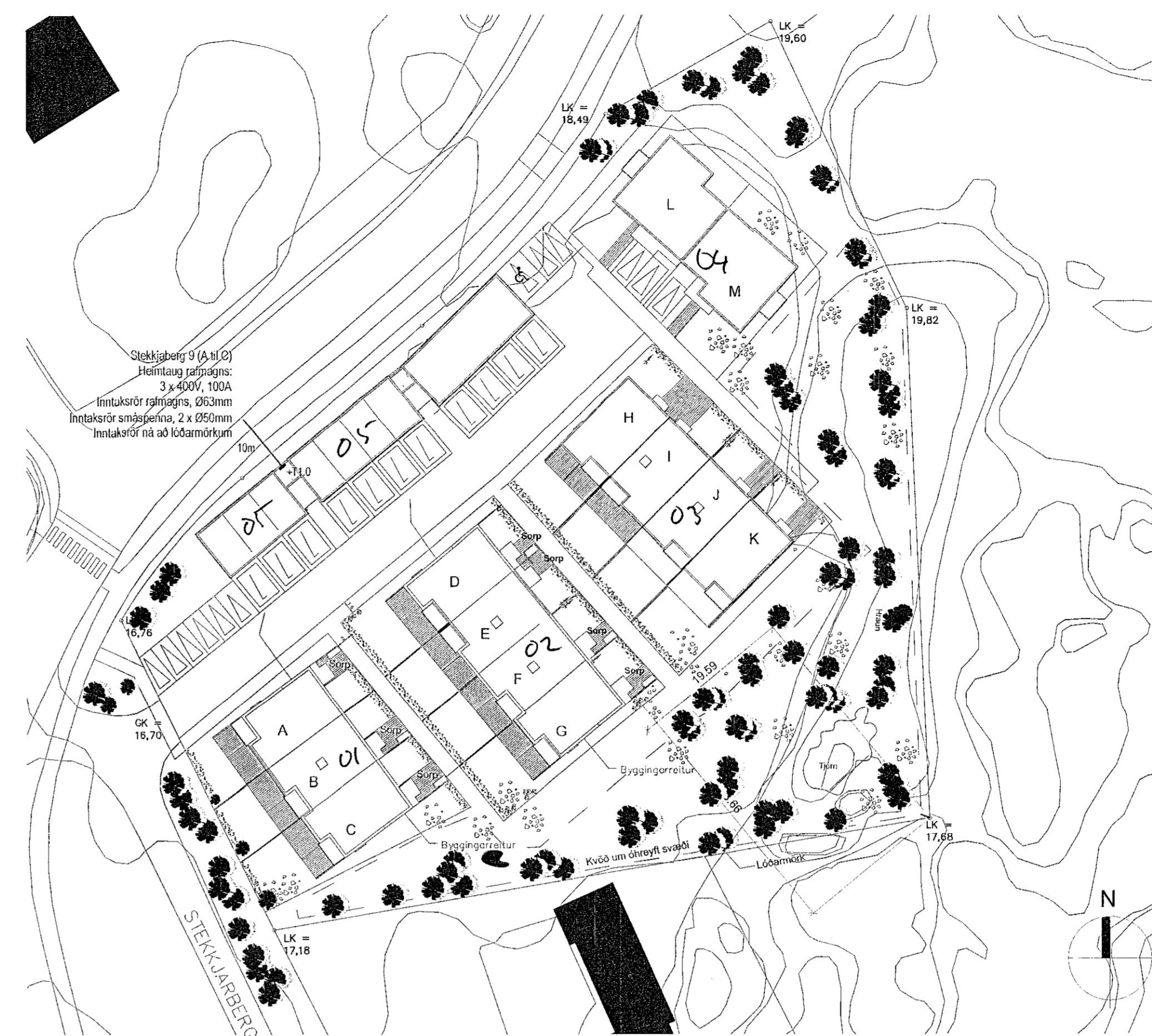
SKÝRINGAR

- Tenglar komi í hæð 1100 mm
- Tvöfaldur tengill
- Einfaldur tengill
- Einfaldur tengill í hæð 1100 mm
- Loftdós
- Veggdós
- Einfaldur rofi
- Samrofi
- Krossrofi
- Hreyfiskynjari 360
- Greinatalla (rafmagnstalla)
- Tengikassi fyrir síma
- Dós fyrir loftnet (ekki dregið í)
- Dós fyrir síma (ekki dregið í)
- Dyrasími
- Símatengill
- Loftnetstengill
- Tölvutengill
- Jarðtenging sturtu
- Rör upp á næstu hæð
- Rör niður á næstu hæð
- Rör gegnum hæð
- Að rafmagnstöflu eða tengikassa
- +T1.4-F1.1.6 Að rafmagnstöflu +T1.4 fer á grein -F1.1.6

Ljósleiðarakerfi, kerfismynd

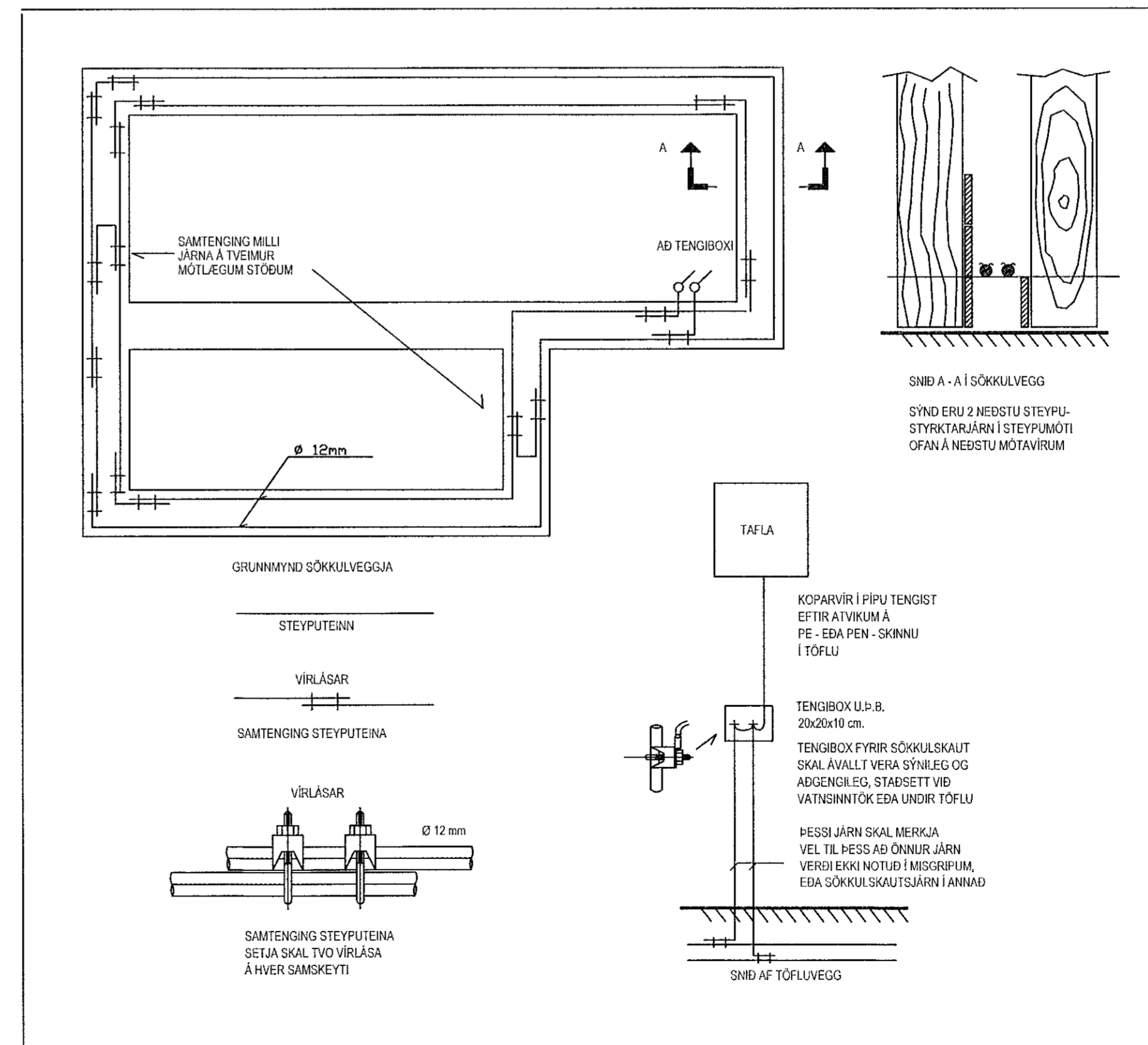


Mila og Gagnaveita Reykjavíkur



Afstöðumynd, 1:500

SKÝRINGAMYNDIR AF SÖKKULSKAUTI ERU EKKI Í MÆLIKVARDA



MÖTTEKIÐ
 22. Júní 2021
 Rm. Býggingarhúsnæði / Hálfhátt

HÖNNUNARSTJÓRI
 ASK
 - 8. Júní 2021
 Gunnar Þ. Sigurðsson

HÖNNUNARSTJÓRI
 ASK
 - 8. Júní 2021
 Gunnar Þ. Sigurðsson

Raflausnir

ASK
HÖNNUN OG RÁÐGJÖF

Hannað:
 Agnar Sveinsson

Yfirliari:
 Vilhjálmur Rist

Samþykkt: Vilhjálmur Rist Kennit. 301168-5199

Villu Rist

Aðalhönnuður

Br. númer	Dagsetning	Skýring.

Íbúðarhúsnæði
 Stekkjarsberg 9 (A til C) *MNL 01 (05)*
 221 Hafnarfjörður

Skýringar, snið og afstöðumynd
 1:50, 1:500

xx0301 A

12.10.2019