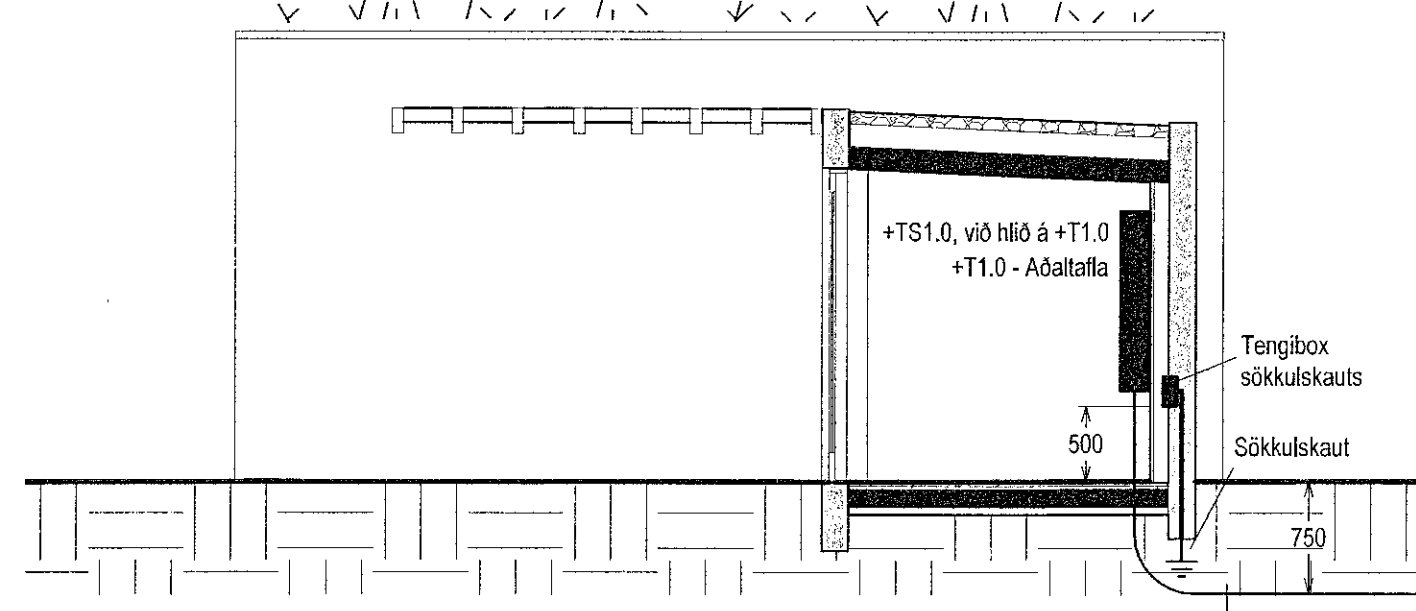


ALMENNAR SKÝRINGAR:

Ath. almennar skýringar gilda ekki ef annað kemur fram á teikningum.

- Öll mál eru í millimetrum [mm].
- Mál eru miðuð við miðja dós í miðja og fullfrágengi göf, loft eða vegg.
- Pípur eru 16 mm og idregnar 1,5 mm² idráttarvir.
- Strengur er 1,5 mm².
- Hæð rofa er 1100 mm í miðja dós frá fullfrágengu göfi.
- Hæð tengla fyrir lág- og smáspennu er 200 mm í miðja dós frá fullfrágengu göfi.
- Málstraumur rofa skal vera minnst 10 A og tengla minnst 16 A.
- Þar sem pípur eru lagðar hlöð við hlöð í steypu, skal bilhöð milli þeirra vera minnst 30 mm, eða þannig að steypa geta auðveldlega runnið á milli þeirra.
- Í alla stiga skal setja milliskilrúm til aðgreiningar smá- og lágspennulagna.
- Þéttleiki rafbúnaðar skal vera í samræmi við RER.
- Öll lánk eru táknaðar og ber að samræma lagnir að tækjum eftir aðstæðum á staðnum og sérteikningum.
- Greinar að töflum eru ekki sýndar í öllum tilvikum. Þær eru þá merktar viðkomandi töflu. Dæmi: +T1.2-F2.1.3 er grein "F2.1.3" í töflu "T1.2" (talla nr. 2. á 1. hæð).
- Til varnar af hári snertispennum skal nota núllun og lekastraumsrofavörn.
- Frágangur sökkulskauts/sérskauts skal vera í samræmi við kröfur TTS og rafveitu.
- Jarðbinda skal málmhluta lagna, tækja, lampa, loftæstistokka og rafbúnaðar.
- Samtengja skal alla hluta rafloagnastiga/-bakka til að tryggja spennuöfnun.
- Vatnslagnir fyrir heitt vatn (framrás og bakrás) og kalt vatn, skal jarðbinda samkvæmt kröfum rafveitu og skila mælilingum þar um til rafveitu.
- Raða skal fösom (L1, L2, L3) rétt niður á straumskinnur og greinar þannig að tryggt sé að rétt fasaröð haldist að 3ja fasa tækjum og álag milli fasa sé sem jafnast.



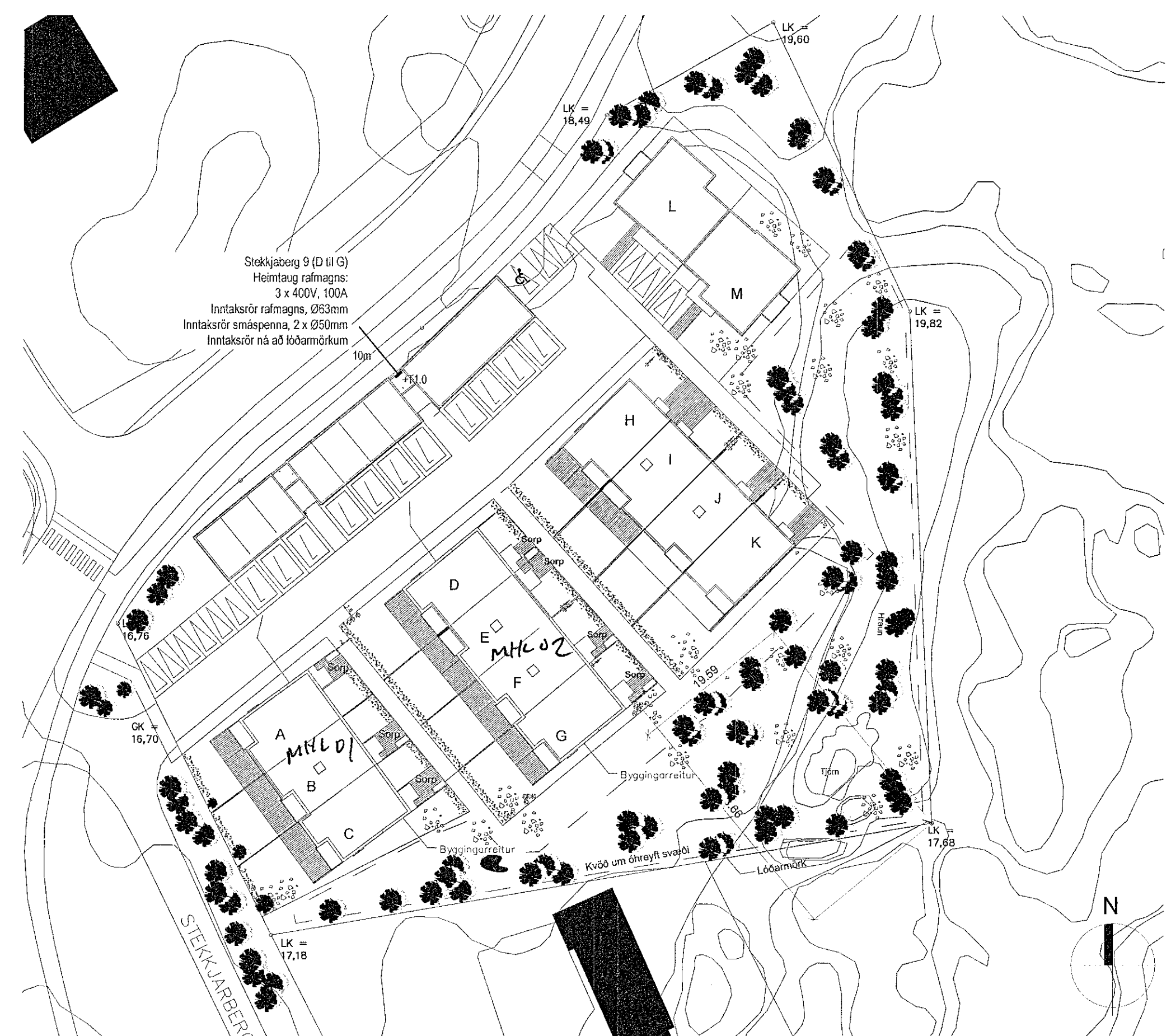
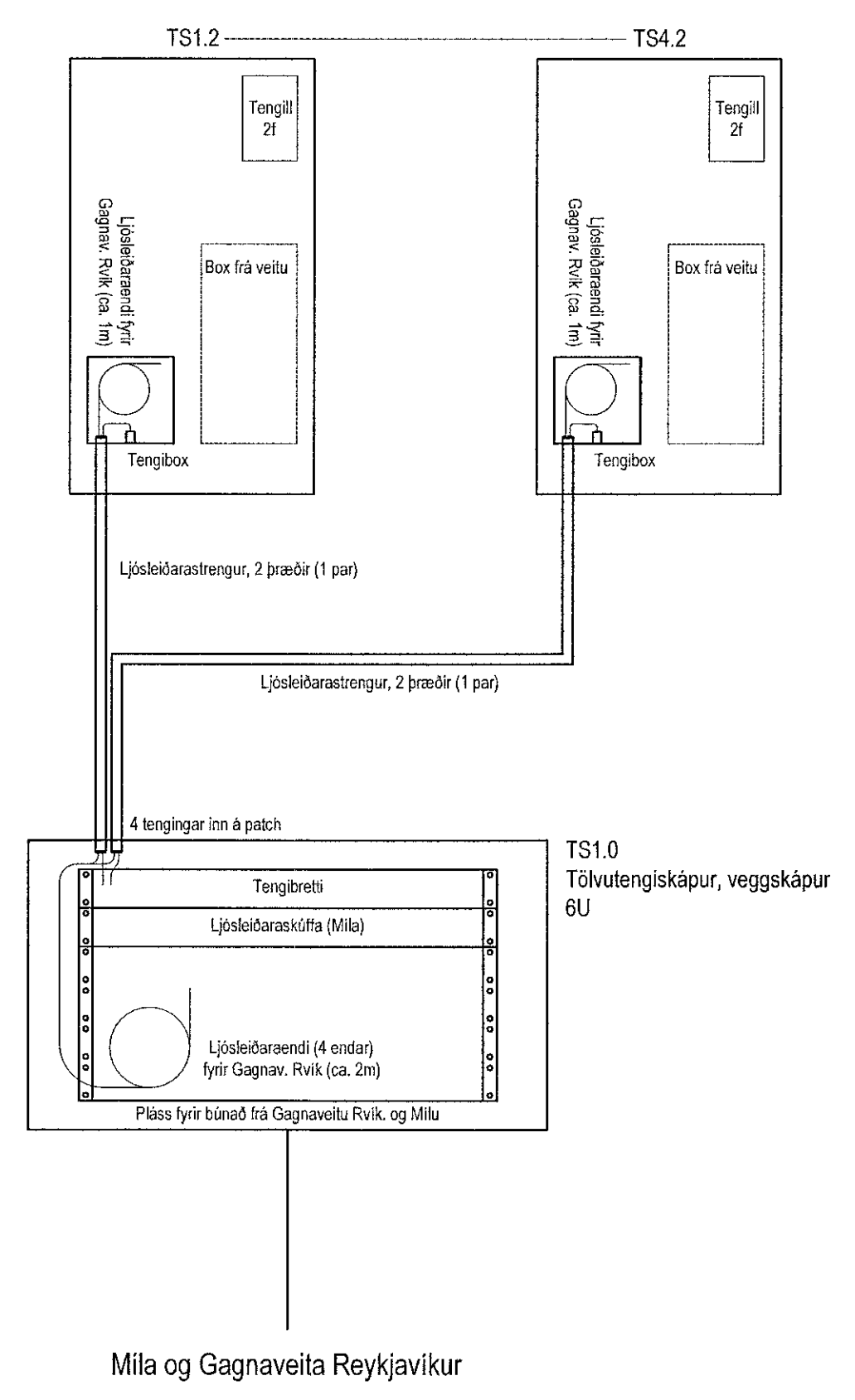
Stekkjáberg 9 (D til G)
Heimtaug rafmagns:
3 x 400V, 100A
Inntaksrör rafmagns, Ø63mm
Inntaksrör smáspenna, 2 x Ø50mm
Inntaksrör ná að lóðarmörkum

Sniðmynd 7-7, 1:50

SKÝRINGAR

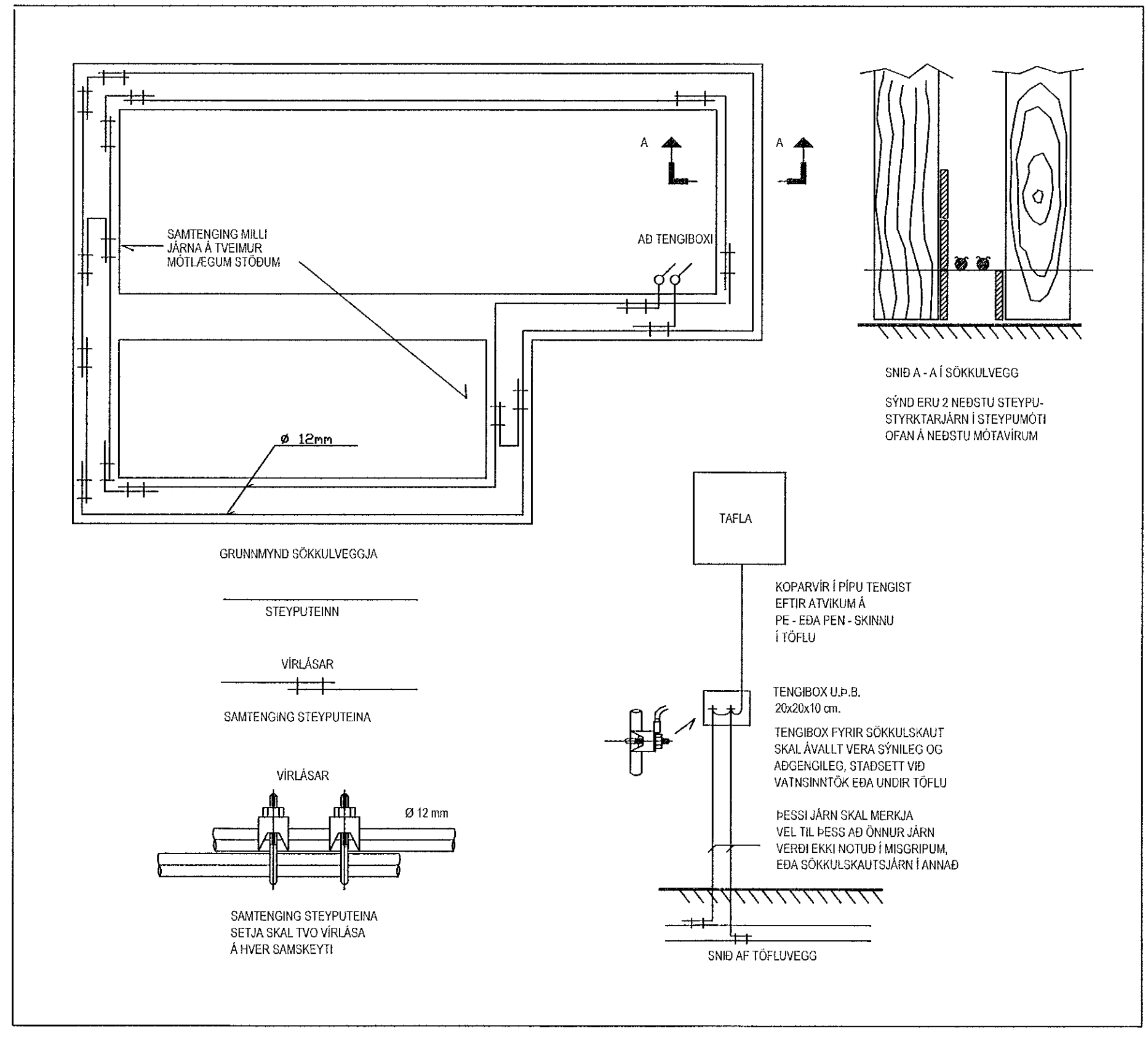
- Tenglar komi í hæð 1100 mm
- Tvöfaldur tengill
- Einfaldur tengill
- Einfaldur tengill í hæð 1100 mm
- Loftdós
- Veggdós
- Einfaldur rofi
- Samrofi
- Krossrofi
- Hreyfiskynjari 360
- Greinatatta (rafmagnstatta)
- Tengikassi fyrir síma
- Dós fyrir loftnet (ekki dregið í)
- Dós fyrir síma (ekki dregið í)
- Dyrasími
- Símatengill
- Loftnetstengill
- Tölvutengill
- Jarðtenging sturtu
- Rör upp á næstu hæð
- Rör niður á næstu hæð
- Rör gegnum hæð
- Að rafmagnstöflu eða tengikassa
- +T1.4-F1.1.6 Að rafmagnstöflu +T1.4 fer á grein -F1.1.6

Ljósleiðarakerfi, kerfismynd



Afstöðumynd, 1:500

SKÝRINGAMYNDIR AF SÖKKULSKAUTI ERU EKKI Í MÆLIKVARÐA



MÖTTEKIÐ
22. Júní 2021
fr. Byggingarfulltrúans í Hafnarföru

ASK
- 8. Júní 2021
Jónna B. Þórhildur

Raflausnir
HÖNNUN OG RÁÐGJÖF

Hannað:
Agnar Sveinsson
Yfirfori:
Vilhjálmur Ríst
Samþykkt: Vilhjálmur Ríst Kennit. 301168-5199
Aðalhönnuður:
Vilji Ríst

Br. númer	Dagsetning	Skýring

Íbúðarhúsnæði
Stekkjarsberg 9 (D til G) MHL 02 (CO)
221 Hafnarfjörður

Skýringar, snið og afstöðumynd
1:50, 1:500

xx0301 A
12.10.2019