

Steyppustyrktarstál

Steyppustyrktarstál merkt K (t.d. K 10) er kambstál B500C í samræmi við NS3576-3

Tákn

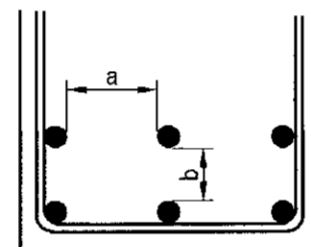
- Bendistál staðsett í nærbrún veggjar eða plötu
- Bendistál staðsett í fjarbrún veggjar eða plötu
- Bendistál d=20 mm, lengd 6000 mm millibil 200 mm yfir merkt svæði
- Lykkjur, d=10 mm, millibil 200 mm
- Bendistál beygist með skeytilengd inn í aðliggjandi vegg eða plötu

Steypuhula bendistáls

- Steypa að jarðvegi: 75 mm
- Steypa utanhús: 30 mm
- Steypa innanhús: 20 mm

Minnsta fjarlægð milli bendistáls

Þvermál stangar d (mm)	12	16	20	25	32
Minnsta lóðrétt bil, b (mm)	25	25	25	25	64
Minnsta lárétt bil, a (mm)	35	35	40	50	64

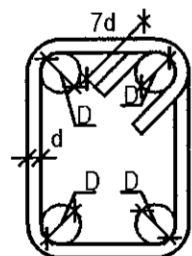


Skeytilengd bendistáls

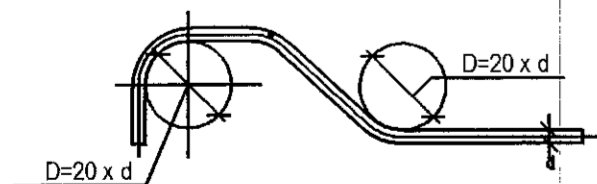
Þvermál stangar d (mm)	8	10	12	16	20	25
Lágmarksskeytilengd (mm)	400	500	600	810	1010	1260

Beyging bendistáls

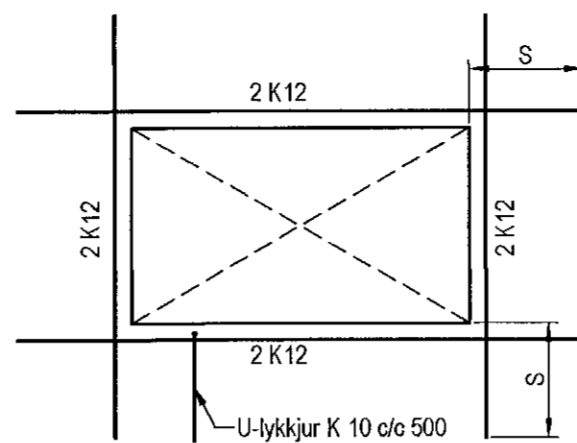
Bendistál skal ekki beygja krappar en fram kemur í eftirfarandi. Fyrir lykkjur gildir eftirfarandi. $D = 5 \times d$
 $d \leq 16$



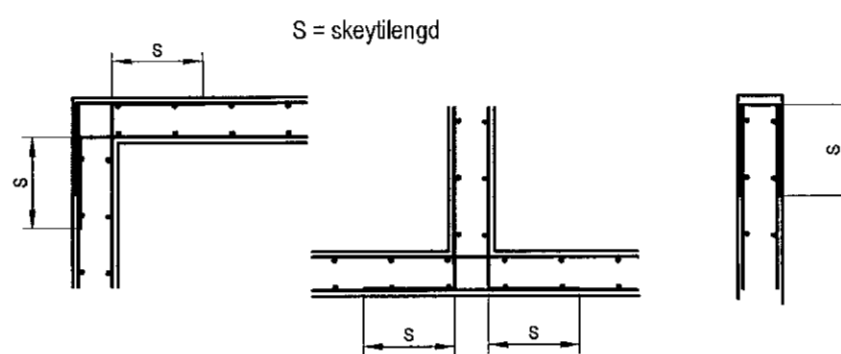
Beyging höfuðbendingar: $D = 20 \times d$



Bending við op í vegg



Bending á hornum



Steinsteypa

Við framleiðslu á steypu gildir: EN 206: 2000 og Byggingarreglugerð nr. 441/1998
Við niðurlögn á steypu gildir: ÍST-10, ÍST-14 og FS ENV 13670-1:2000

Steypuflokkur

Útveggjasteypa
Brotpólsflokkur: C25/30 samkv. EN 206 - 1: 2000
Áreysisflokkur: XC2 / XC3
Sementsmagn: a.m.k. 300 kg/m³
Vatnssementstala: skal vera minni en 0,50
Lofmagn: 5-7%
Sigmál: S3-S4

Sökkjar og bolnplata

Brotpólsflokkur: C25/30 samkv. EN 206 - 1: 2000
Áreysisflokkur: XC2 / XC3
Vatnssementstala: skal vera minni en 0,50
Lofmagn: 5-7%
Sigmál: S3-S4 mm

Plötur og Stigar

Brotpólsflokkur: C30/37 samkv. EN 206 - 1: 2000
Áreysisflokkur: XC2 / XC3
Vatnssementstala: skal vera minni en 0,50
Lofmagn: 5-7%
Sigmál: S3-S4 mm
Fjæðurstuðull: 30 G Pa

Trévirki

Timbur

Allt timbur í burðarvirki skal vera styrkleikaflokkað minnst K18 samkv. ÍST-DS 413 nema annað sé tekið fram á teikningum. Timbur sem leggst að eða í steypu skal fúaverja á viðurkenndan hátt. Leggja skal tjörupappa milli trés og steypu

Límré

Límré í burðarvirki skal vera styrkleikaflokkað minnst L40 samkv. ÍST-DS 413

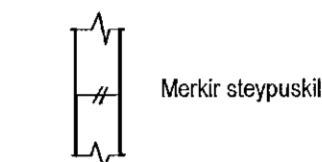
Festingar

Allar stálfestingar, boltar og skrúfur skulu vera heitgalvanhúðaðar

TRÍPÓLÍ ARKITEKTAR
Andri G. L. Andrésson // kt: 240182-3949

Almennar skýringar

- Hæðarkótar eru í metrum
- Merkir kóta 5,00 m á sniði
- Merkir kóta 5,00 m á grunnmynd
- Öll mál eru í millimetrum
- Merkir þykkt á vegg eða plötu 200 mm
- Snið nr. 12
- Staðsetning á sniði
- Snið sýnt á teikningu nr. 105



Álagsforsendur

- Snjóálag grunnildi = 1,0 KN/m²
- Vindálag grunnildi = 2,23 KN/m²
- Notaálag plötur = 2,0 KN/m²
- Notaálag svalir = 4,0 KN/m²
- Létir milliveggir = 1,0 KN/m²
- Jarðskjálftaálag er samkv. Eurocode 8 með hönnunarhröðun = 0,15 g

Stálvirki

Stál

Allt stál í burðarvirki skal vera Fe 360 samkv. ÍST- DS 412 nema annað sé tekið fram á teikningum. Allt stál innanhús skal grunna með ryðvarnamálingu. Allt stál utanhús skal heitgalvanhúða.

Festingar

Allt stál í festingum skal vera Fe 360 og allir boltar uppfylla styrkleikaflokk 4,6 samkv. DS 412. Undir boltarar sem koma að tré skal setja skinnur sem eru 3 x þvermál bolta

Grundun

Undirstöður hvíla á klöpp eða móhelli
Hæð undirstöðu skal vera > 40 sm
Mesta álag á undirstöðu = 0,5 MPa
Fylling inn í sökkla skal vera frostrí grús. Fyllingu skal þjappa í 30 sm lögum með amk. 60 kg vibrösteða 3 umferðir hver lag

Samþykkt þann 25. Júní 2021
Byggingaálfuráráðgjafi í Hafnarfirði

Útgáfa	Breyting	Dagsetning	Hannað
Sveinbjörn Hinriksson Byggingatæknifræðingur Kt. 160851-2529 Strandgötu 11 Hafnarfirði Sími: 555-4008, 861-9851 Netfang: svennihi@simnet.is.is		Staður Völuskarð 21 Hafnarfirði	
Hannað / Teiknað		Dagsetning	Verknr.
		23.6.21	02-21
		Skýringar fyrir burðarvirki	Teikn.nr. 00-01