

JÁRNALÖGN

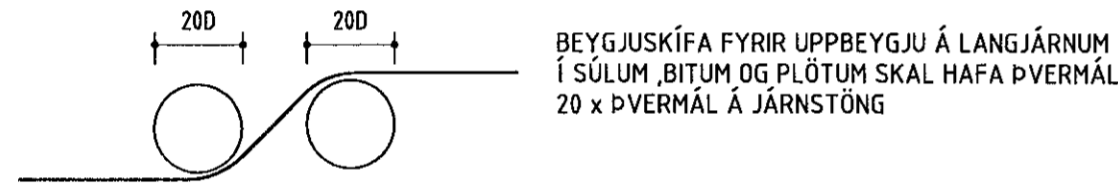
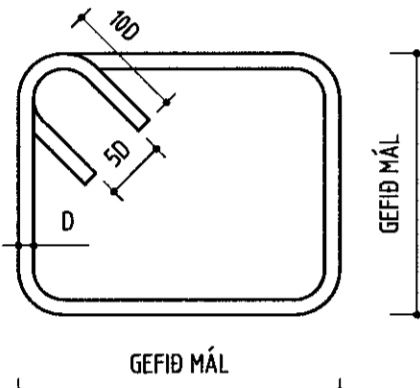
STÁL MERKT K ER KAMBSTÁL KS 50 MEÐ SKRÍDMÖRK 500 N/MM²
 STÁL MERKT KS ER KAMBSTÁL KS 50S MEÐ SKRÍDMÖRK 500 N/MM²
 STÁL MERKT R ER SLÉTT STÁL MEÐ SKRÍDMÖRK 240 N/MM²
 JÁRNASTÆRDIR OG LENGDIR ERU Í MM

- ENDI Á JÁRNI ER BEINN
- ENDI Á JÁRNI ER KRÓKBÆYGDUR
- JÁRN BEYGIST SKEYTILENGD INN Í AÐLIGGJANDI VEGG
- JÁRN Í EFRI BRÚN PLÖTU EDA YTRI BRÚN VEGGJAR
- JÁRN Í NEDRI BRÚN PLÖTU EDA INNRI BRÚN VEGGJAR

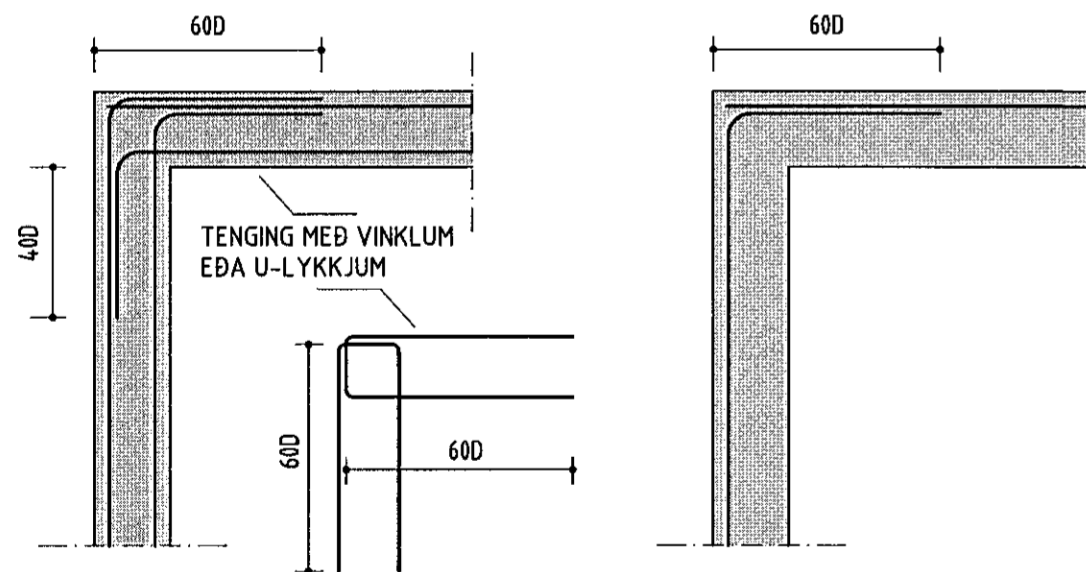
5K10-200 L=8000 TÁKNAR FIMM STANGIR AF 10 MM KAMBSTÁLI MEÐ LENGD 8000 MM ER LEGGJIST MEÐ 200 MM MILLIBILI

MERKIR STEFNU JÁRNA SEM LEGGJAST NÆST YFIRBORDI STEYPU

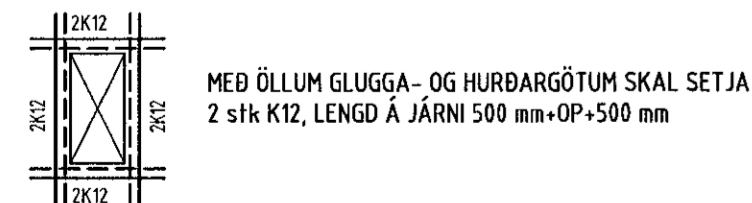
JÁRN LEGGJIST YFIR ÞAÐ SVÆÐI SEM STRIKIÐ SPANNAR



TENING JÁRNAGRINDA Í VEGGHORNUM



GLUGGA- OG HURÐARGÖT



SÖKKULSKAUT

TENGJA SKAL SAMAN TVÖ NEDSTU JÁRN Í SÖKKLI - 2K12
 MEÐ VÍRLÁSUM OG LEGGJA JÁRN AÐ TENGIBOXI FYRIR JARÐSKAUT
 SJÁ NÁNARI ÚTFÆRSLU Á RAFLAGNATEIKNINGUM

STEINSTEYPA

SEMENT, STEINSTEYPA OG STEINSTEYPUVIRKI SKULU UPPFYLLA ÁKVÆÐI ÍSLENSKRA ÞOLHÖNNUNARSTAÐLA OG STAÐLANNA ÍST EN 197-1, ÍST EN 12620 OG ÍST EN 206-1, AUK ÁKVÆÐA UM NIÐURLÖGN STEYPU Í STAÐLINUM ÍST EN 13670

EKKI SKAL NOTA LAKARI STEYPU EN C25/30 Í BURÐARVIRKI SEM BENT ER MEÐ KAMBSTÁLI EDA STÁLNETUM

EKKI SKAL NOTA LAKARI STEYPU EN C25/30, MEÐ EKKI MINNA SEMENTSMAGNI EN 300 KG/M³, Í ÚTISTEYPU BURÐARVIRKIS

SIGMÁL STEYPU SKAL VERA 5-9 SM, SIGMÁLFLÖKKUR S2 V/S TALA Í ÚTVEGGJASTEYPU SKAL VERA 0.55 EDA MINNI

Í ALLA STEYPU SKAL SETJA LOFTBLENDI, ÞANNIG AÐ LOFT-INNIHALD VERÐI MINNST 5% FYRIR NIÐURLÖGN. EF STEYPU ER DÆLT Á BYGGINGARSTAÐ SKAL MÆLA LOFT EFTIR DÆLINGU

EF EKKI ER HÆGT AÐ FÁ STEINSTEYPU FLOKKAÐA SAMKVÆMT ÍST 10 HJÁ ÁBYRGUM AÐILA (VIÐURKENNDRI STEYPUSTÖÐ) MUN HÖNNUÐUR BURÐARVIRKJA FYRIRSKIPA BLÖNDUN STEYPUINNAR Í SAMRÁÐI VIÐ VERKKAUPA

STEYPUFLOKKAÐA JÁRNUM SKAL VERA EINS OG SÝNT ER Í EFTIRFARANDI TÖFLU:

	MINNSTA ÞYKKT Í MM	PLÖTUR OG VEGGIR	BITAR	STÖÐIR
INNANHÚSS	20	20	25	
UTANHÚSS	30	30	35	
Í VATNI	40	50	50	

STEYPUHULAN SKAL VERA EINS OG SÝNT ER Í OFANGREINDRI TÖFLU NEMA ANNAD SÉ TEKIÐ FRAM Á TEIKNINGUM

STÁLVIKRI

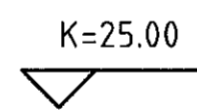
STÁLVIKRI S235 OG S355 SKAL UPPFYLLA KÖFUR ÍST EN 1993-1-1:2005

STÁLPRÓFÍLAR/ÞAKÁSAR ERU KALDVALSADIR ÚR GALVANHÚÐUÐU EFN

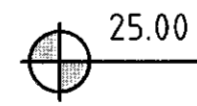
ALLIR BOLTAR SKULU VERA Í FLOKKI 8.8 OG HEITGALVANHÚÐADIR

HERSLA BOLTA : M12-87 Nm, M14-139 Nm, M16-214 Nm
 M18-295 Nm, M20-431 Nm

ALMENNT



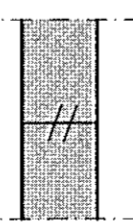
HÆÐARKERFI BÆJARFELAGS TÁKNAR HÆÐ Í SNIÐMYND



TÁKNAR HÆÐ Á PLÖTU 25.00 Í GRUNNMYND



ÞYKKT STEYPTRAR PLÖTU ER 120 MM



TÁKNAR STEYPUKIL

Í LÓÐRÉTT STEYPUKIL KOMI PVC ÞÉTTILISTI 100 MM BREIÐUR

ÖLL MÁL Á TEIKNINGUM ERU Í MM

TIMBUR

LÍMTRÉ Í BURÐARVIRKI SKAL UPPFYLLA KRÖFUR STADALSINS ÍST EN 14080

LÍMTRÉ SKAL FRAMLEIÐA Í VIÐURKENNDRI VERKSMÍÐJU OG VERA MERKT NORRÆNUM STÖÐLUM EFNISGÆÐI LÍMTRÉS MINNST GL24c

Í FLUTNINGUM SKAL VERJA ALLA BITA VEL FYRIR HNJASKI OG SKAL EKKI TAKA UMBÚDIR UTAN AF ÞEIM FYRR EN HÚSID ER ORÐIÐ FOKHELT

ALLT TIMBUR SEM NOTA Á Í BURÐARVIRKI SKAL VERA STYRKLEIKAFLOKKAÐ SAMKVÆMT ÍST INSTA 142 EFNISGÆÐI TIMBURS MINNST C18 EDA K18

ALLT TIMBUR SEM ER ÚTI OG TIMBUR SEM LIGGUR Í EDA VIÐ STEINSTEYPU SKAL FÚAVERJA MEÐ A.M.K. TVEIM UMFERÐUM AF VIÐURKENNDU FÚAVERNAREFNI

ÞAR SEM TIMBUR LIGGUR AÐ STEINSTEYPU SKAL SETJA EITT LAG AF ÞAKPAPPA Á MILLI

FESTINGAR

NEGLING Á ÞAKPAPPA SKAL VERA SAMKVÆMT RB/sfb (47) Ln2

NEGLING Á TIMBURKLÆÐNINGU OG ÞAKJÁRNI SKAL VERA SAMKVÆMT RB/sfb (47).103

NAGLASTÆRÐ a/b TÁKNAR NAGLA MEÐ ÞVERMÁL 0.1 x a mm OG LENGD b mm

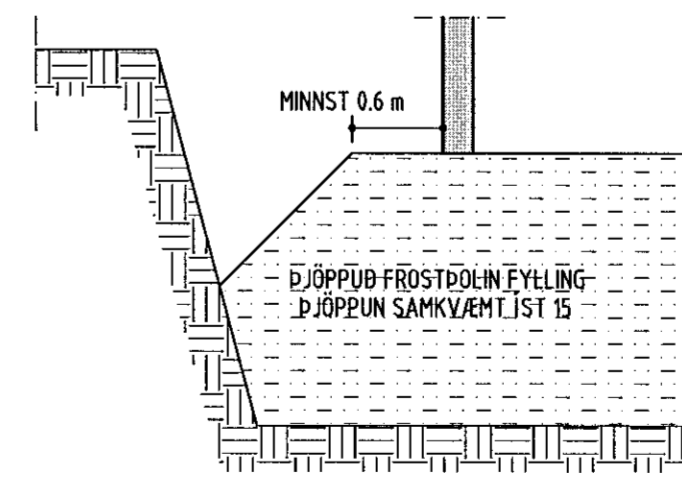
UNDIR ALLA BOLTA RÆR OG HAUSA SKULU KOMA SKÍFUR MEÐ KANTLENGD 3 x ÞVERMÁL BOLTA OG ÞYKKT 0.3 x ÞVERMÁL BOLTA ALLIR BOLTAR SKULU VERA Í FLOKKI 8.8 OG HEITGALVANHÚÐADIR

ALLAR FESTINGAR Í ÞAKI: NAGLAR, SKRÚFUR, BOLTAR OG SÉRSMÍÐADAR FESTINGAR SKULU VERA HEITGALVANHÚÐADAR EDA ÚR RYÐFRÍU STÁLI

ÁLAG

SNJÓÁLAG :	ÍST EN 1991-1-3:2003, SVÆÐI 1, Sk=2.1 Kn/m ²	1.00 kN/m ²
NOTÁLAG :	GÓLFPLATA 1.2. HÆÐ ÍST EN 1991-1-1:2002	2.00 kN/m ²
	ÞAKSVALIR ÍST EN 1991-1-1:2002	2.50 kN/m ²
AUKAÁLAG :	LÉTTIR INNV. ÍST EN 1991-1-1:2002	0.50 kN/m ²
VINDÁLAG :	ÍST EN 1991-1-4:2005, VINDHRAÐI 36 m/sek	1.80 kN/m ²
JARÐS.ÁLAG :	ÍST EN 1998-1:2004	0.20 g

GRUNDUN :	KLÖPP OG/EDA ÞJÖPPUÐ FROSTÞOLIN FYLLING GRUNDUNARFLOKKUR 1	
	MESTA ÁLAG Á UNDIRSTÖÐU VEGGJAR	42 kN/m
	MESTA VIRK SPENNA UNDIR UNDIRSTÖÐU	210 kN/m ²



PLÖTURPRÓF FYLLINGAR SKAL UPPFYLLA E2-100 Mpa FYRIR HRAUN, EN E2 >120 Mpa FYRIR ÖNNUR GRÓF JARÐEFNI, HLUTFALL E2/E1<2.3

Sampykkt þann
 24. Jún 2021
 Byggingafulltrúinn í Hafnarfirði

NR. DAGS. BREYTING

SKÝRINGAR

7/6'21
 ADALHÖNNUÐUR OG BURÐARÞOLSHÖNNUÐUR
 SÆMUNDUR EIRÍKSSON 261249-2949

VÖLUSKARÐ 26

220 HAFNARF JÖRÐUR



KLÖPP ARKITEKTAR-VERKFRÆÐINGAR EHF
 NJARDARHOLT 3 270 MOSFELLSBÆR
 SÍMI 577 2277, 699 7747 - klopp@simnet.is

HEITI TEIKN. BURÐARÞOL - SKÝRINGAR

MÆLIKVARÐI _____ DAGS. MAÍ 2021

TEIKNING B 001 VERK V 21-301

BREYTING _____ YFIRFARID SE