

Samþykkt þann
07. JUNN 2021
Byggingarfulltrúi / Hafnarfjörður

TIMBUR:
Allur burðarvúr skal eigi vera í lakari gæðaflokki en C24. Þar sem timbur leggst að steinsteypu, komi asfaltþappi á milli timburs og steypu.

BOLTAR, SKRÚFUR OG SAUMUR:
Allir múrboltar skulu vera af gæðaflokki 8.8. Allir tréboltar, skrúfur eða naglar skulu vera af gæðaflokki 5.6 eða betri. Skrúfur, kambasaumur, boltar, skinnur og festingar skal vera heitgalvanhúðað.

Undir boltahausa og rær, sem að herðast að timbri, komi skífur með þvermál 3 x d og þykkt 0,3 x d. Öl gót fyrir bolta gegnum timbur skal bora. Göt skulu vera 2mm stærri en þvermál bolta.

ÞAK/ÞAKVIRKI:
Þak skal þéttlað með borðakbæðningu 25x150. Hvert borð skal negla í sperrur með 3 stk. 3,1x75mm saum, nema á 0,5m. kafla frá þakbrún, þar skal negla með 4 stk. 3,1x75mm saum. Borðum skal skeytt á sperrum, mest fjórum í röð. Hvert borð skal ná yfir armk. tvö sperrubíl.

Á þakbæðningu kemur þakdúkur eða þappi. Frágangur á honum sé skv. teikningum arkitekts.

LOFTUN:
Loftun þaks sé skv. teikningum arkitekts.

SKÝRINGAR

Sjá almennar skýringar á teikningu 18106-B0 000. Allar málsetningar og hæðarkóta skal samræyna með tilliti til aðstæðna á staðnum og teikningar arkitekts.

STÁL:
Allt stál innanhúss skal vera yfirborðsmeðhöndlað samkv. læringarflokki 1. Allt stál utanhúss skal vera yfirborðsmeðhöndlað samkv. læringarflokki 4.

Smíði stálvirkis skal vera í framkvæmdaflokki 3 (EXC3) samkvæmt ÍST EN 1090-2.

SUBUR:
Fara skal eftir ÍST EN 1011-1 til 3 varðandi suðuvinnu. Suðumenn skulu hafa hæfnipróf skv. ÍST EN ISO 9606-1.

Ónefndar suður eru kverk- eða stófsuður, eftir því sem við á. Kverksuður skulu þá hafa a-mál minnst 70% af þykkt þynni stálhular. Ónefnd stófsuða skal hafa fulla gegnumbræðslu. Allir kantar skulu vera slipaðir sléttir fyrir suðu til að tryggja góða samlöðun.

UPPSETNING OG NÁKVÆMNISKRÖFUR:
Áður en smíði/uppsetning stálvirkis hefst skal verktaki kynna sér gaumgæflega allar teikningar stálvirkis. Verktaki ber alla ábyrgð á útsetningum og mælingum á byggingarstað. Áður en uppsetning hefst skal hann ganga úr skugga um að staðsetning ísteypta stálfestinga og annarra tenginga sé innan tilskilinna nákvæmnikrafna. Auk þess skal verktaki bæði við smíði og reisingu fylgja ákvæðum í ÍST EN 1993-1-1 og gæta þessa að stálvirkio fullnægja þeim kröfum sem þar eru settar fram.

BENDING
Eftirfarandi gildir nema annað komi fram á teikningu: alla veggi og gót sem steypt er upp í. Eitt lag af K10 c/c200 er innlimt í milt þversnið eldra burðarvirkis sem steypt er að og stendur skýlengt inn í nýja steypu.

TILVÍSANIR:

- Almennar skýringar: Sjá teikningu nr. 18106-B0 000
Málsetningar á veggjum:
- Teikning arkitekts
Upplýsingar um hæðarkóta:
- Teikning arkitekts
Göt í plötum og veggjum:
- Teikningar lagnahönnuða

BROTÞOLFLOKKUR STEYPU:
SJA TEIKN. NR. 18106-B0 000

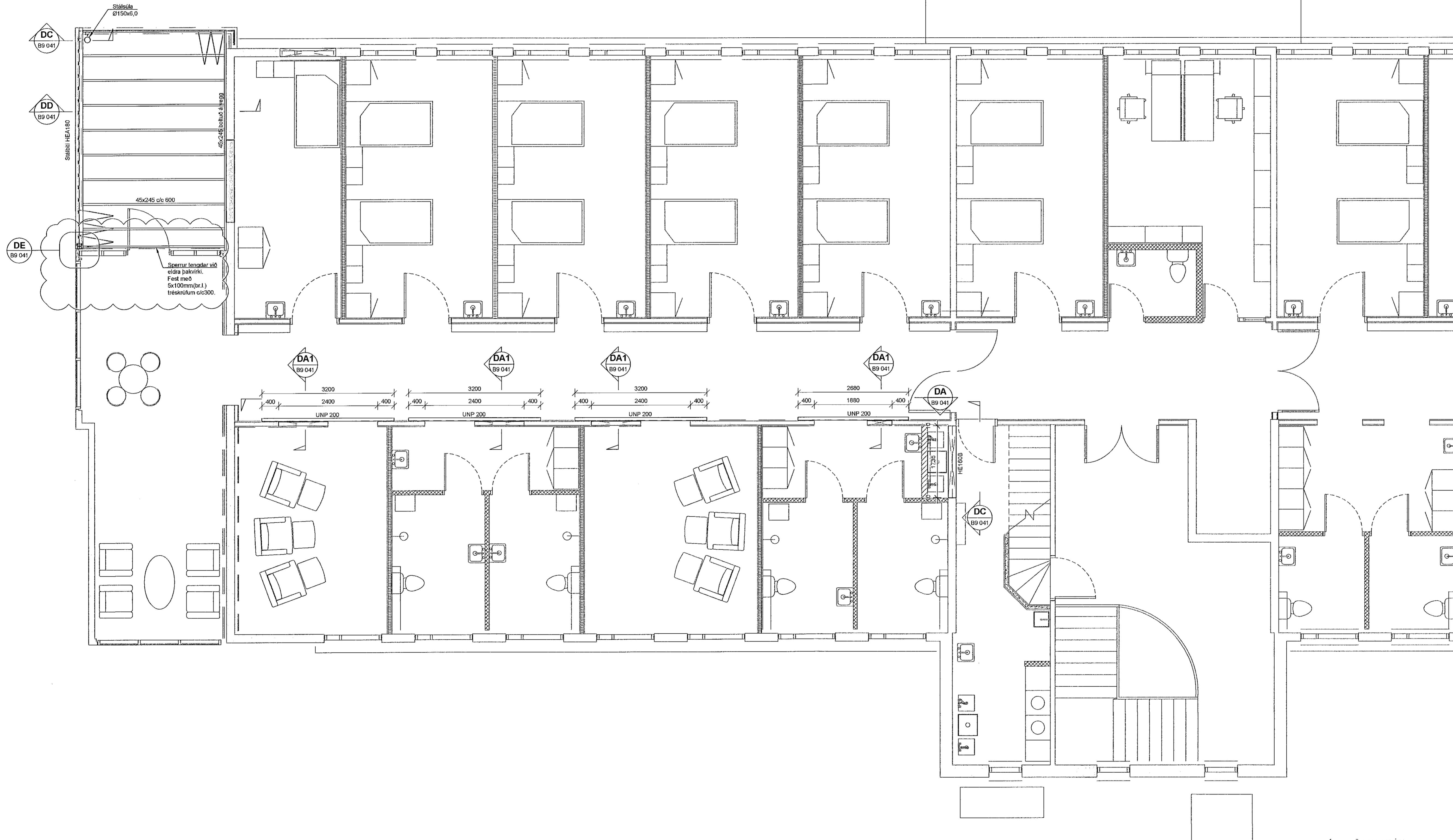
B 16.06.21 Stáli bætt við, sjá ský. GDG/HÓJ
A 27.04.21 Stafrifa bætt við, sjá ský. GM/HÓJ
Úlg. Dags. Skýring. Hafnarfjörður

VSB - VERKFRÆDISTOFA
Bæjarbrauni 20 / 220 Hafnarfjörður
Kerlingala 710756-2899
Sími 585 8600
vsb@vsb.is / www.vsb.is

ÁRITUN HÖNNUNARSTJÓRA:

ÚTI INNI
ARKITEKTAR
JÓN ÞÓR ÞORVALDSSON
ARKITEKTI FAI SAMARK
KT.: 021256 7579

Dagsetning aðaluppdráttar				
Áritun hönnunarstjóra				
Áritun sérhönnuðar Hannes Örn Jónsson KT. 060262 4469 • hannes@vsb.is				
Verkefni SÓLVANGSVEGUR 2 220 Hafnarfjörður				
Verkhúli Burðarvirki Uppsteypa, stál og niðurbrot 4.hæð Grunnmynd 1				
Hannað HÓJ	Teiknað HÓJ	Yfirfarið GM	Kvarði 1:50	/ A1
Dags. 07.04.2021	Verkefni 18106	Teikning B2 041	Útgáfa B	Síða -



V:\2018\18106_Solvangur - eldri\17_Teikningar\17-Project_Navigatör\18106-B2-C01 - awg