

SKÝRINGAR

Sjá almennar skýringar á teikningu 18106-B0 000
Allar málsetningar og hæðarkóta skal sannreyna með tilkili til aðstæðna á staðnum og teikningar arkitekta.

STÁL:
Allt stál innanhúss skal vera yfirborðsmeðhöndlað samkv. tæringarlokki 1.
Allt stál utanhúss skal vera yfirborðsmeðhöndlað samkv. tæringarlokki 4.

Smið stálvirkis skal vera í framkvæmdarlokki 3 (EXC3) samkvæmt IST EN 1090-2.

SUÐUR:
Fara skal eftir IST EN 1011-1 til 3 varðandi suðuvinnu. Suðumenn skulu hafa hæfnipróf skv. IST EN ISO 9606-1.
Ónefndar suður eru kverk- eða stúfsuður, eftir því sem við á. Kverksuður skulu þá hafa a-mál minnst 70% af þykkt þynni stáhlutar. Ónefnd stúfsuða skal hafa fulla gegnumbræðslu.
Allir kantar skulu vera slípaðir stéttir fyrir suðu til að tryggja góða samliðun.

UPPSETNING OG NÁKVÆMNISKRÖFUR:
Áður en smíð/uppsetning stálvirkis hefst skal verktaki kynna sér gaumgæflega allar teikningar stálvirkis. Verktaki ber alla ábyrgð á útsetningum og mælingum á byggingarstað. Áður en uppsetning hefst skal hann ganga úr skugga um að staðsetning ísteypta stálflésminga og annarra tenginga sé innan tilskilinna nákvæmismátafna.
Auk þess skal verktaki bæði við smíði og reisingu fylgja ákvæðum í IST EN 1993-1-1 og gæta þessa að stálvirkið fullnægja þeim kröfum sem þar eru settar fram.

BENDING
Eftirlarandi gildir nema annað komi fram á teikningu: Sett er tvífold bending K10 c/c250, lárettt og lóðrétt, í alla vegg og gót sem steypt er upp í.
Eitt lag af K10 c/c200 er innlimt í mitt þversnið eldra burðarvirkis sem steypt er að og stendur skeytilengd inn í nýja steypu.

ÁRITUN HÖNNUNARSTJÓRA:
ÚTI INNI
ARKITEKTAR
JÓN HÖR ÞORVALDSSON
ARKITEKT FAF SAMARK
KT: 021256 7579

TILVÍSANIR:

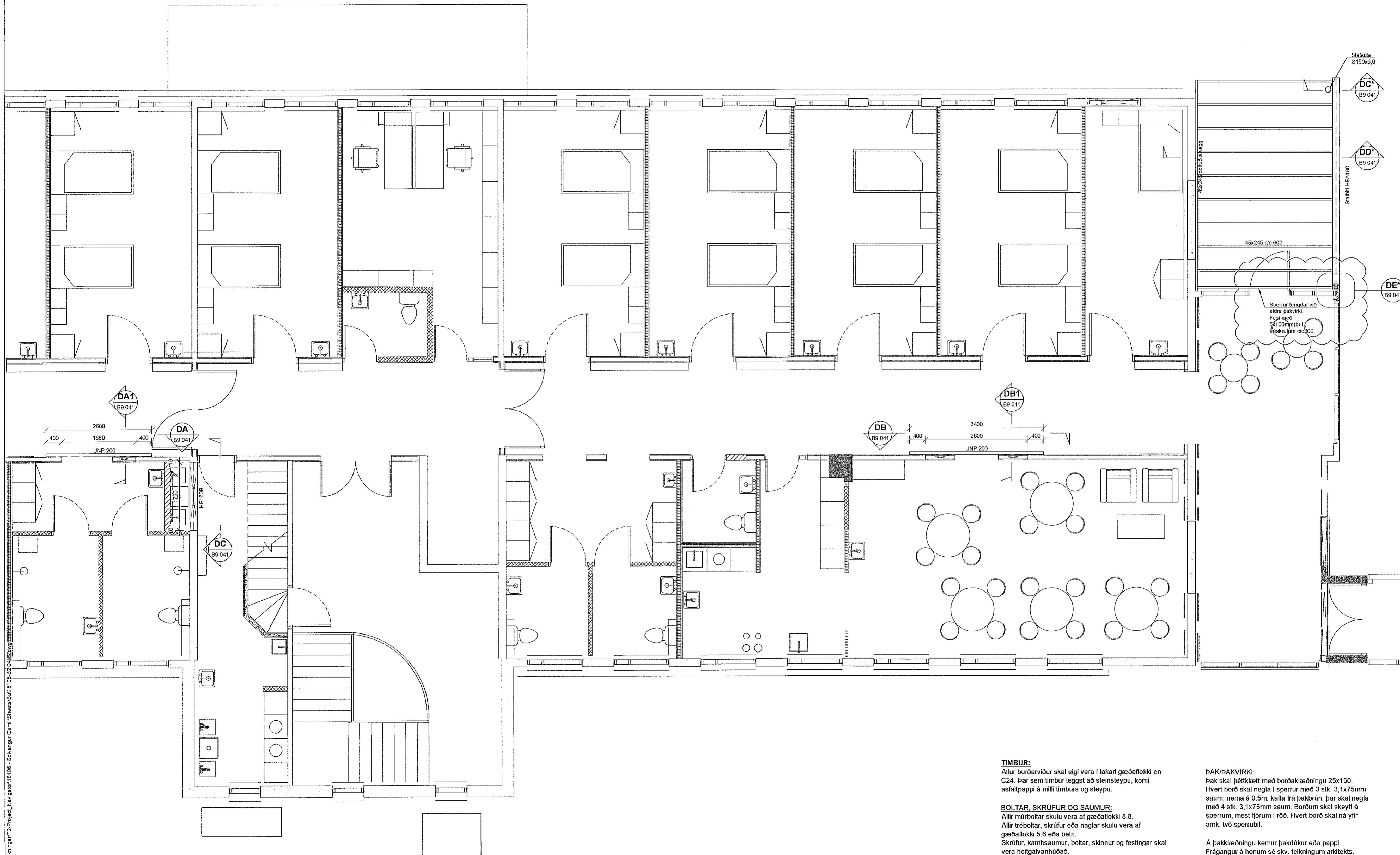
- Almennar skýringar: Sjá teikningu nr. 18106-B0 000
- Málsetningar á veggjum: Teikning arkitekts
- Upplýsingar um hæðarkóta: Teikning arkitekts
- Göt í plötum og veggjum: Teikningar lögnahönnuða

BROTÞOLSFLOKKUR STEYPU:
SJÁ TEIKN. NR. 18106-B0 000

B 16.06.21 Stáli bætt við, sjá ský. GDG/HÖJ
A 27.04.21 Stálbita bætt við, sjá ský. GM/HÖJ
Útg. Dags. Skýring Hannadýrfríaró

VSB
VERKFRÆÐISTOFA
Bajarhrauni 20 / 220 Hafnarfjörður
Kennitala 710796-2899
Sími 585 9000
vsb@vsb.is / www.vsb.is

Dagsetning aðaluppdráttar					
Áritun hönnunarstjóra					
Áritun sérhönnuðar					
Hannes Örn Jónsson Kt: 060202 4468 • hannes@vsb.is					
Verkhúli					
SÖLVANGSVEGUR 2					
220 Hafnarfjörður					
Verkhúli					
Burðarvirki					
Uppsteypa, stál og niðurbrot 4.hæð					
Grunnmynd 2					
Hannað	Telnað	Yfirfarið	Kvarði	Síða	
HÖJ	HÖJ	GM	1:50	/ A1	-
Dags.	Verkefni	Teikning		Útgáfa	
07.04.2021	18106	B2 042		B	



TIMBUR:
Allur burðarvirki skal eigi vera í lakani gæðaflokki en C24. Þar sem timbur leggst að steinsteypu, komi asfaltþappi á milli timbers og steypu.

BOLTAR, SKRÚFUR OG SAUMUR:
Allir mörboltar skulu vera af gæðaflokki 8.8. Allir tróboltar, skrúfur eða naglar skulu vera af gæðaflokki 5.6 eða betri.
Skrúfur, kambaumur, boltar, skinnur og festingar skal vera heilgávanhúðað.

Undir boltahausa og rær, sem að heróast að timbri, komi skifur með þvermál 3 x d og þykkt 0,3 x d.
Öll gót fyrir bolta gegnum timbur skal bora. Göt skulu vera 2mm stærri en þvermál bolta.

ÞAKÞAKVIRKI:
Þak skal þéttlaent með borðaklæðningu 25x150. Hvert borð skal nepla í sperrum með 3 stk. 3,1x75mm saum, nema á 0,5m. Katla frá þakbrún, þar skal nepla með 4 stk. 3,1x75mm saumi. Borðum skal skeytt í sperrum, mest fjórum í röð. Hvert borð skal ná yfir amk. tvö sperrubíl.

Á þakklæðningu kemur þakdúkur eða pappi. Frágangur á honum sé skv. teikningum arkitekts.

LOFTUN:
Loftun þaks sé skv. teikningum arkitekts.

V:\2018\18106 Sölvangur - eðl\N17 Teimngangur\2-Project_Navigat\18106 - Sölvangur_Canini\Sheeta\B110-CE-R2-D4-2-Byggingunni