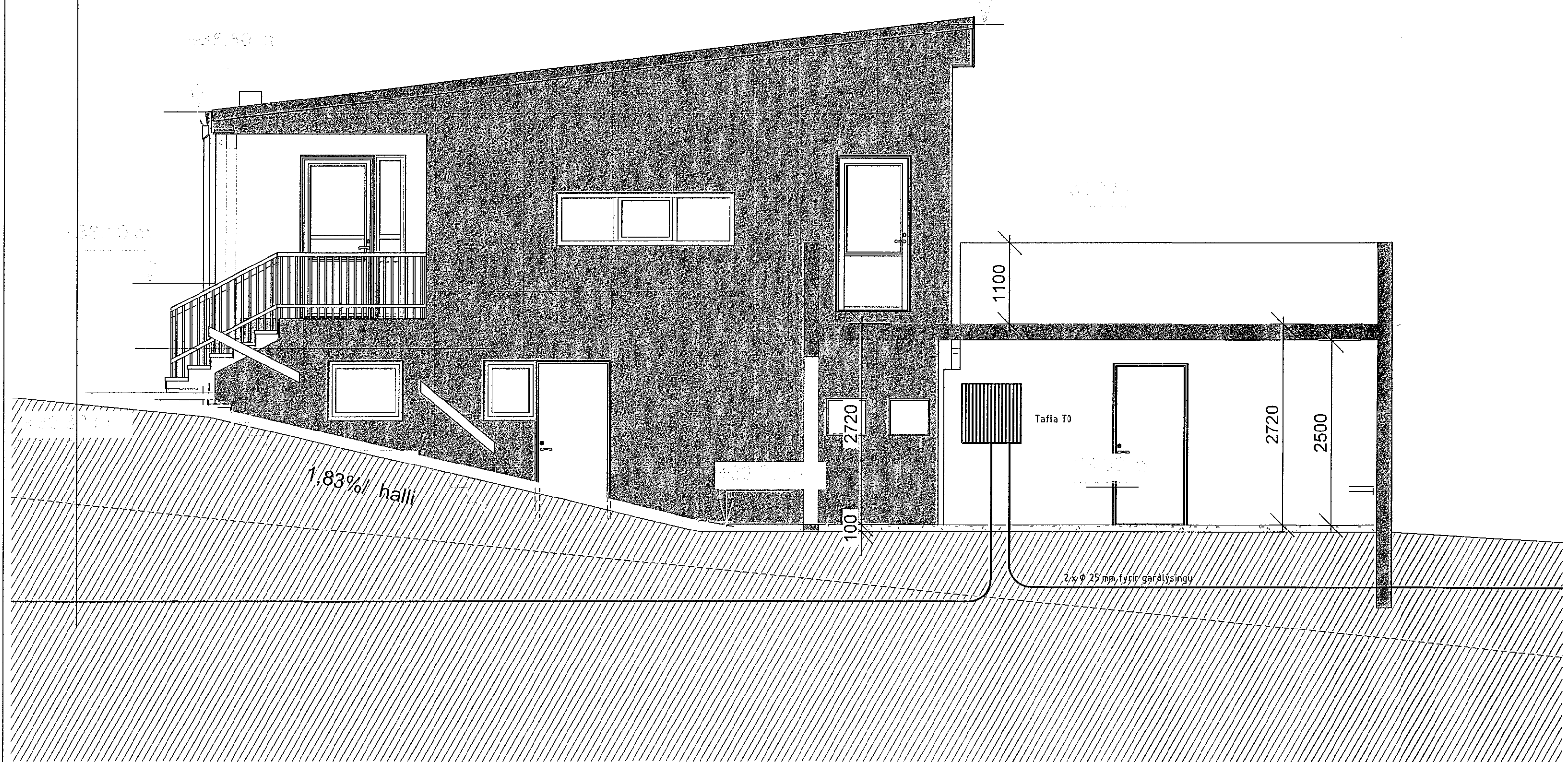




- SKÝRINGAR**
- Hreyfiskynjari
 - Væveruskynjari
 - Tenglar og rofi - H:1100 mm
 - Tvöfaldur tengill H: alltaf 200 nema annað komi fram
 - Einfaldur tengill H: alltaf 200 nema annað komi fram
 - H1100 Einfaldur tengill í hæð 1100 mm
 - Lofthjós
 - Einfaldur rofi
 - Samrofi
 - Þrýstirofi í Lt. dimma í töflu
 - Dimmer í dós, þrýstidimmer eða snúnings
 - RF1.0/TS1.0 Ráfmagnstalla/ smáspennutafla
 - Veggljós
 - Reyfskynjari
 - Loftdós
 - Krossrofi
 - Dós fyrir loftnet (ekki dregið í)
 - Dós fyrir síma (ekki dregið í)
 - Dyrasími
 - Símatengill
 - Loftnetstengill
 - Jarðtenging
 - Rakapættur tengill ut./innt. IP44
 - Rör upp á næstu hæð
 - Rör niður á næstu hæð
 - Rör gegnum hæð
 - Að rafmagnstöflu eða tengikassa
 - Að rafmagnstöflu T1.4 fer á grein -F1.6
 - Röralögn í gólf
 - Innfeltt halógenljós / LED ljós
 - Innfeltt halógenljós með spennu
 - Veggdós
 - Tölvutengill
 - L01 Innfældur LED kastari í loft 240 V
 - L02 Undirskápaljós LED
 - L03 Kúpuhlíð í loft
 - L04 Hangandi ljós yfir borði
 - L05 Veggjós fyrir ofan spegil
 - L06 Veggjós úti IP 67
 - L07 LED ljós bílskúr
 - L08 Innfældur LED kastari í loft 240 V, úti IP 67
 - L09 Veggjós
 - L10 LED borði í fataskáp

INNTAKSRÖR SKULU VERA 70 cm. UNDIR ENDANLEGU YFIRBORÐI
 INNTAKSRÖR ORKUVEITU REYKJAVÍKUR Ø 50 mm + 3 x Ø 25 mm FYRIR LÓDARLÝSINGU
 INNTAKSRÖR FYRIR LJÓSLEIÐARA Ø 50 mm + 2 x Ø 32 mm
 INNTAKSRÖR LEGGIST AÐ LÓDARMÖRKUM
 HEIMTAUG ORKUVEITU REYKJAVÍKUR 400V / 240 V, 3 x 50 A



SKÝRINGAR

1. ÖLL RÖR ERU Ø 16 mm OG ÍDREGIN 1,5 mm² VÍR,
2. HÆÐ ROFA FRÁ FULLFRÁGENGU GÓLFI ER 1100 mm,
3. HÆÐ LÁGSPENNU- OG SMÁSPENNTENGLA FRÁ FULLFRÁGENGU GÓLFI ER 200 mm.
4. HÆÐ TENGLA Í BAÐI, ÞVOTTAHÚSI, WC OG BÍLSKUR SKAL VERA 1100 mm.
5. ÖLL MÁL ERU Í MILLIMETRUM,
6. MÁLSTRAMUR ROFA SKAL VERA 10 A OG TENGLA 16 A,
7. HÆÐIR ERU MIÐAÐAR VIÐ FULLFRÁGENGIN GÓLF OG MIÐJA DÓS.
8. HÆÐ TENGLA VIÐ ROFA SKAL VERA SÚ SAMA OG ROFANS.
9. GREINAR ERU EKKI SYNDAR Í ÖLLUM TILVIKUM AÐ TÓFLU, EN ERU PÁ MERKTAR VIÐKOMANDI TÓFLU. DÆMI: T,1 ER GREIN 1 FRÁ TÓFLU T.
10. BEITA SKAL NÚLLUN OG LEKASTRAUMSROFVÖRN SEM SNERTISPENNUVÖRNUM.
11. TAFLA T1, ER ADALTAFLA STADSETT Í BÍLSKÚR,
12. TAFLA T, SKAL VERA U.P.B. H x B x D 800 x 800 x 200.
13. ÖLL RÖR FYRIR FJARSKIPTATENGLA SKULU VERA 200 mm.
14. DRAGA SKAL PLASTKAPAL AÐ ÚTILJÓSUM OG ÚTITENGLUM
15. ÖLL TÁKN ERU TÁKNR/EN OG BER AÐ SAMRÆMA LAGNIR AÐ TÆKJUM OG EFTIR ADSTÆÐUM OG EFTIR SÉRTEIKNINGUM
16. HAFA SKAL TIL HLIÐSJÓNAR MÁLSETTAR TEIKNINGAR AÐALHÖNNUNAR ÞEGAR MÆLT ER FYRIR DÓSUM OG VEGGJUM
17. ÞAR SEM PÍPUR ERU LAGÐAR HLIÐ VIÐ HLIÐ Í LOFTUM EDA VEGGJUM SKAL HAFA A.M.K. 30 mm BIL Á MILLI RÖR ÞANNIG AÐ STEYPA GETI RUNNIÐ NIÐUR Á MILLI
18. MÁLMHLUTA LAGNA TÆKJA OG RAFBUNAÐAR SKAL JARÐBINDA VANDLEGA
19. JARÐBINDA SKAL PÍPUKERFI FYRIR HEITA OG KALDA-VATNSLÖGN. SKILA SKAL MÆLINGU AF JARÐBINDINGUNNI OG SKAL HÚN UPPFYLLA KRÖFUR RAFVEITUNNAR

<p>Eyravegi 32 Selfossi, sími: 492 3480 & 897 8718</p> <p>ÚTÞRENTAÐ: 13.6.2021 20:23:36</p> <p>SLÖÐ: F.000/Verk/Tinnuskarð 8 - ÞV/Tekningar</p> <p>SÍÐAST VISTAÐ: 13.6.2021 20:22:08</p> <p>Sambýtt Dot Stefánsson 2021-07-09</p> <p>Aráttun aðalhönnuðar Dot Stefánsson 091162-3829</p>	<p>Bláðstærð - A3 1:100 / A1 1:50</p> <p>BLAÐ 1 af 9</p>
	<p>Dór Stefánsson Rafionfræðingur Kennitala: 211261-3749 neffang.raftekn@gmail.com</p> <p>VERKHEITI: Parhús Tinnuskarð 8 - 10 Hafnarfirði</p> <p>VERKHLUTI: Afstöðumynd, snið og skýringar</p> <p>Br. Dags. Hannað Dór Raftekn 21 06-2450.dwg</p> <p>DAGSETNING: 10 júní 2021</p> <p>Mkv: 150/1500 VERKNÖMER: 2450-2021-050</p>