

**SKÝRINGAR Á TÁKNUM:**

ÖLL MÁL ERU ANNAD HVORT Í METRUM EDA MILLIMETRUM  
HÆÐARKÓTAR ERU Í METRUM.

- 0,00 TÁKNAR HÆÐ 0,00 Á SNIDUM
- 0,00 TÁKNAR HÆÐ 0,00 Á LÁRETTUM FLÖTUM
- A TÁKNAR HÆÐ
- B TÁKNAR PLOTUÞYKKT

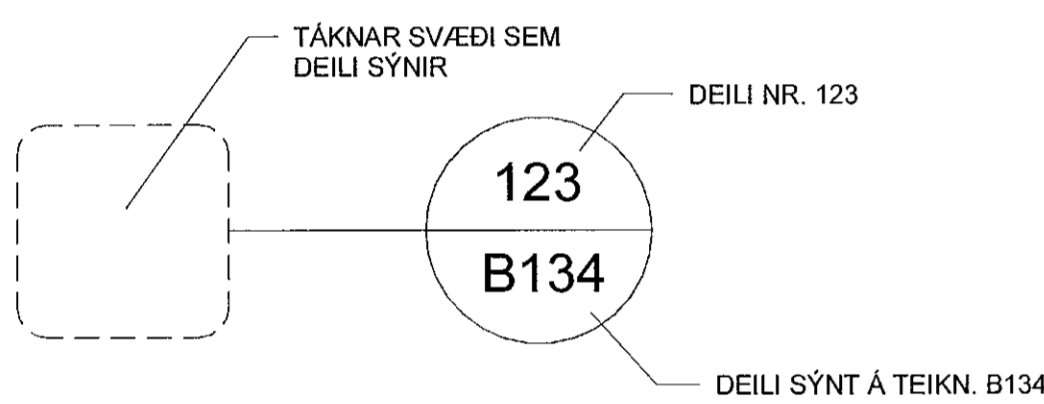
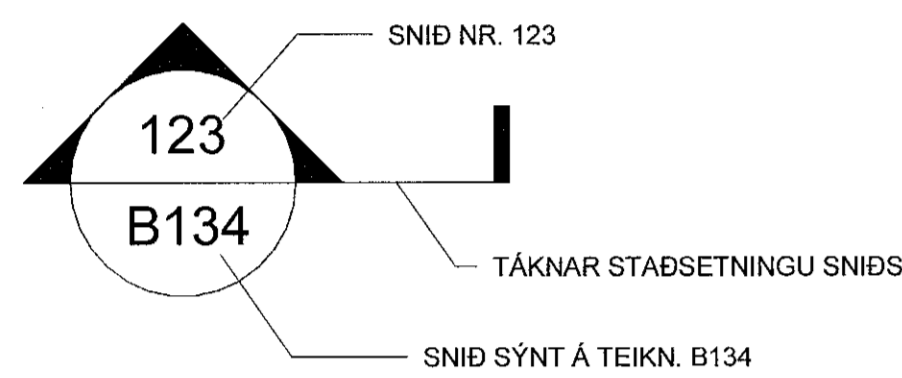
STEYPA =

NÚVERANDI STEYPA =

BREP Í YFIRBORÐI STEYPU =

FYLLING =

MÖRK Í KLAPPASKERINGAR =



- B MERKIR BITI
- S " SÚLA
- V " VEGGUR (SKERVEGGUR)
- U " UNDIRSTAÐA

U001-Y MERKIR UNDIRSTÖÐU 001 SEM SÝND ER Á TEIKNINGU Y

**ALMENNAR SKÝRINGAR:**

ÖLL VINNA SKAL VERA Í SAMRÆMI VÍÐ TEIKNINGAR ÞESSAR, VERKLYSINGU ÞAR SEM UM HANA ER AÐ RÆÐA, KRÖFUR BYGGINGARREGLUGERÐAR OG VIDEIGANDI STAÐLA.

SANNREYNA SKAL ÖLL MÁL OG AÐSTÆÐUR Á VERKSTAÐ AÐUR EN VINNA HEFST.

TRYGGJA SKAL STÖÐUGLEIKA MANNVIRKJA Á ÖLLUM STIGUM VERKSINS MEÐ TÍMABUNDNUM STÍFINGUM, FESTINGUM EDA Á ANNAN VÍÐURKENNDAN HÁTT.

**TEIKNINGANÚMÉR:**

TEIKNINGANÚMÉR ERU TÁKNAD MEÐ BÓKSTAF OG BREMUR TÖLUSTÓFUM t.d. B100

ÚTGÁFUNÚMÉR TEIKNINGA ER TÁKNAD MEÐ BÓKSTAF OG TÖLUSTAF. BÓKSTAFURINN TÁKNAR Á HVADA STIGI TEIKNINGIN ER OG TÖLUSTAFURINN TÁKNAR ÚTGÁFUNÚMÉR

B: VINNUTEIKNING  
Ú: ÚTBÖSTEIKNING

**BENDISTÁL:**

STÁL MERKT K ER KAMBSTÁL OG SKAL VERA B500C SAMKVÆMT ÍST EN 10080:2005  
D TÁKNAR ÞVERMÁL BENDISTÁLSTANGAR

TÁKN: K10c300  
K10c300HH TÁKNAR 10mm KAMBSTÁL MEÐ 300mm BIL MILLI JÁRNA Á HVORRI HLIÐ  
K189(257) TÁKNAR BENDIMOTTUR MEÐ A=189(257)

TÁKNAR JÁRN ALMENNT OG Í NEDRI BRÚN FLÖTU OG Í NÆRBRÚN VEGGJAR

TÁKNAR JÁRN Í EFRI BRÚN FLÖTU OG Í FJÆRBRÚN VEGGJAR

TÁKNAR SKEYTINGU JÁRNA

TÁKNAR JÁRN SEM BEYGIST UPP

TÁKNAR JÁRN SEM BEYGIST NIÐUR

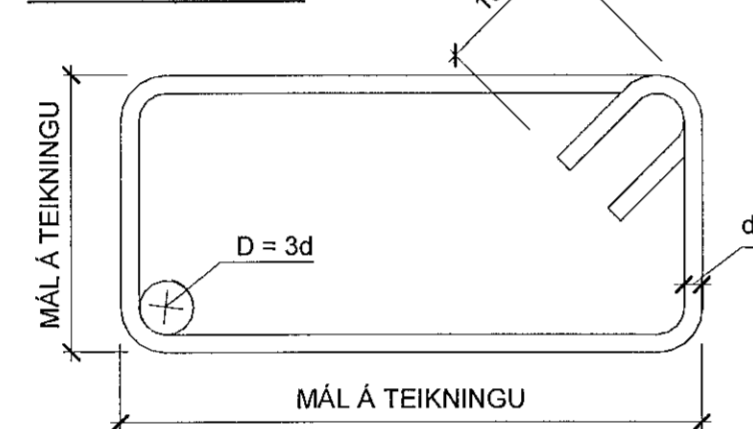
SÝNIR STEFNU Á JÁRNUM NÆST BRÚN

TÁKNAR TVÖ LÖÐRÉTT JÁRN SEM KOMA VÍÐ GÓLFSÍÐI OG Á NÆSTU HÆÐ FYRIR OFAN

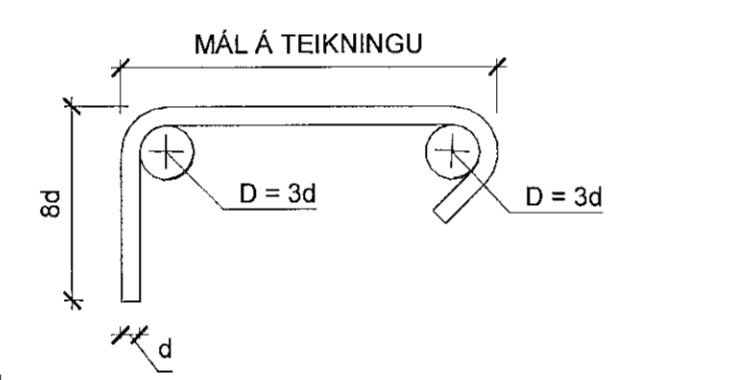
K10c200 L=6000 STANGIR d = 10mm, LENGÐ 6000mm MIÐJUBIL 200mm DREIFT YFIR MERKT SVÆÐI.

LYKKJA, d = 12mm, MIÐJUBIL 200mm

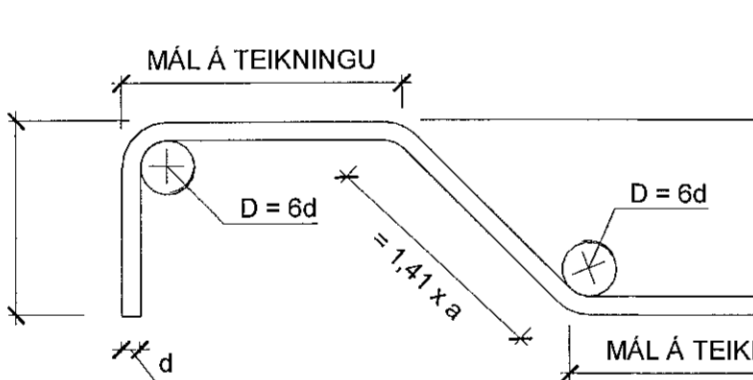
LYKKJUR: (d < 16mm)



ÞVERBOND: (d < 16mm)



BURÐARJÁRN: (d > 10mm)



**STEYPUHULA:**

| BYGGINGARHLUTAR AÐSTÆÐUR                       | STEYPUHULA NEMA SÉRTEIKNING SÝNI ANNAD |           |                   |
|--|--|-----------|-------------------|
|  | FLÖTUR mm                              | VEGGIR mm | BITAR OG SÚLUR mm |
| INNANHÚSS OG ÚTVEGGIR EINANGRADIR AÐ UTAN      | 25                                     | 25        | 25                |
| UTANHÚSS                                       | 30                                     | 30        | 30                |
| VEGGIR AÐ FYLLINGU OG UNDIRSTÖÐUR              | 50                                     | 50        | —                 |
| ÞAR SEM STEYPT ER BEINT Á FYLLINGU/KLÖPP       | 70                                     | 70        | —                 |
| ÞAR SEM PLATA ER STEYPT Á EINANGRUN Á FYLLINGU | 30                                     | 30        | —                 |

STEYPUHULA Á BURÐARJÁRN SKAL ÞÓ HVERGI VERA MINNI EN 1,5 x d

ÞANNIG SKAL GENGID FRÁ BENDINGU Í MÓTUM, AÐ ALLAR STANGIR SÉU Á DEIM STAÐ SEM TIL ER ÆTLAST SKV. UPÐRÁTTUM OG TRYGGT SÉ AÐ ÞÆR HREYFIST EKKI ÞEGAR STEYPT ER. SKAL Í ÞVI SKYNI NOTA FJARLÆGDARKUBBA OG STÓLA.

VÍKMÖRK Á STAÐSETNINGU JÁRNA Í ÞVERSNIDI ER ±5mm

**STEYVJÁRN:**

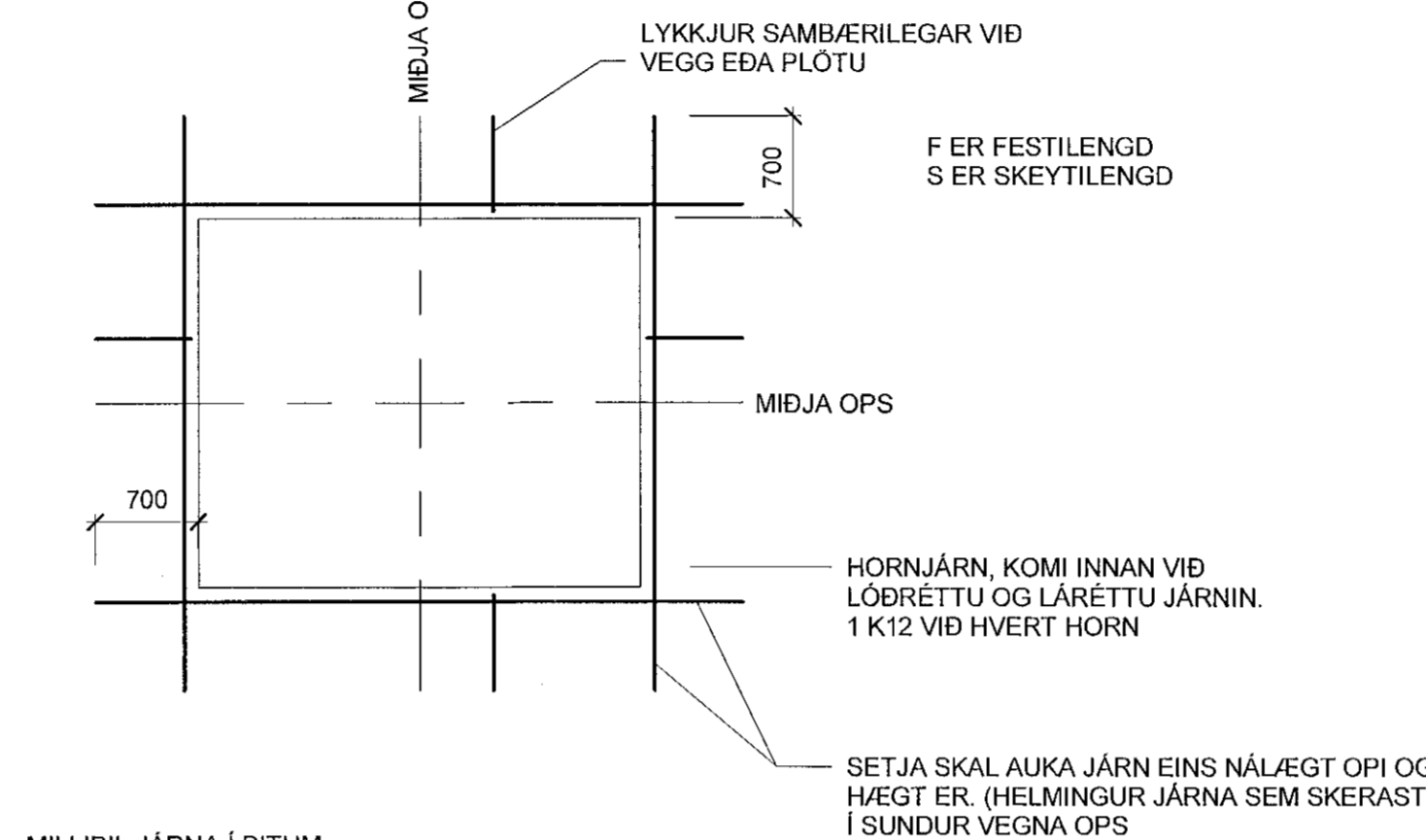
| ÞVERMÁR JÁRNS, d      | mm | 8   | 10  | 12  | 16  | 20   | 25   |
|-----------------------|----|-----|-----|-----|-----|------|------|
| D. LYKKJUR OG VINKLAR | mm | 24  | 30  | 36  | 48  |      |      |
| D. BURÐARJÁRN         | mm |     | 60  | 72  | 96  | 120  | 150  |
| SKEYTILENGD JÁRNA S   | mm | 450 | 550 | 650 | 850 | 1100 | 1400 |
| FESTILENGD JÁRNA F    | mm | 350 | 400 | 500 | 650 | 800  | 1000 |

EF SKEYTT ER MEIRA EN FJÓRÐA HVERT JÁRN Í SAMA ÞVERSNIDI SKAL AUKA SKEYTILENGD UM 40%

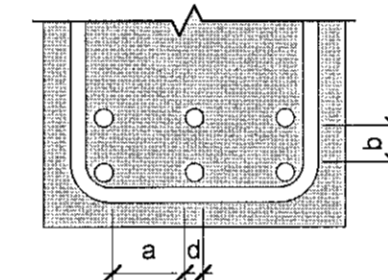
ATHUGA BER AÐ EIGI ER LEYFLEGT AÐ BEYGJA BENDISTÁL EF LOFTHITI ER UNDIR -5°C

**FRÁGANGUR JÁRNA Í KRINGUM OP:**

SÉ EKKI ANNARS GETID KOMI AUKALEGA JÁRN UMHVERFIS GLUGGA, HURÐIR OG OP Í FLÖTUM OG VEGGJUM ER SVARA TIL ÞEIRRA JÁRNA SEM KLIPPT ERU Í SUNDUR, ÞÓ ALDREI MINNA EN 2 K16.



**MILLIBIL JÁRNA Í BITUM:**



a = 1xd, ÞÓ MINNST Dmax. +10mm  
b = 1,0xd, ÞÓ MINNST Dmax.  
D = KORNASTÆRÐ Í STEYPU  
d = ÞVERMÁL STÁLS

**STEYPMÓT-NÁKVÆMNIKRÖFUR:**

|                 |                                   |          |
|-----------------|-----------------------------------|----------|
| NÁKVÆMNIKRÖFUR: | UNDIRSTÖÐUR, STÆRÐ OG STAÐSETNING | +/- 15mm |
|                 | STÆRÐ ANNARRA STEYPTRA HLUTA      | +/- 3mm  |
|                 | STAÐSETNING ANNARRA HLUTA         | +/- 5mm  |
|                 | KÓTAR                             | +/- 3mm  |
|                 | MISGENGI VEGGJA Í STEYPUKILUM     | +/- 2mm  |
|                 | STAÐSETNING GLUGGA OG HURÐAOPA    | +/- 2mm  |

|  |          |         |
|--|----------|---------|
| FRÁVIK Á 3m RÉTTISKEIÐ LÖGD Á STEYPTAN FLÖT: |          |         |
| BITAR, VEGGIR OG SÚLUR                       | +/- 5mm  | +/- 2mm |
| GÓLF OG PLOTUR VELSILPÁÐ                     |          |         |
| GÓLF OG PLOTUR UNDIR LÖGN                    | +/- 10mm |         |

FLÖTU- OG BITAMÓT SKULU HAFNA YFIRHÆÐ L300 AF STYTTRÁ HAFI TAKA SKAL TILTIL TIL ÞESS AÐ ALLA STEYPU SKAL TITRA

STEINSTEYPA - VERKLYSING GILDIR ALMENNT UM STEYPUFLOKKA

ALMENN ÁKVÆÐI ERU Í IST EN 1992-1-1:2004

UM STEINSTEYPU GILDA ALMENN ÁKVÆÐI BYGGINGARREGLUGERÐAR nr. 112/2012 KAFLI 8.3. STEINSTEYPA, GÆÐI, FRAMLÆIÐSLA, MEÐFERÐ OG PRÓFANIR SKULU VERA Í SAMRÆMI VÍÐ IST EN 206:2013 NÍÐURLÖGN OG AÐHLÚUN STEYPU SKAL VERA Í SAMRÆMI VÍÐ IST EN 13870:2009

ALLA STEYPU SKAL TITRA

STEYPUGÆÐI EINSTAKRA STEYPTRA BYGGINGARHLUTA:

| STAÐSETNING            | STYRKLEIKA-FLOKKUR | ÁREYTIS-FLOKKUR | AÐHLYNNINGAR FLOKKUR | FJADLUR |
|------------------------|--------------------|-----------------|----------------------|---------|
| SÖKKLAR                | C25/30             | XC2, XC1        | 2                    | STUÐULL |
| BOTNPLATA OG HNALLAR   | C25/30             | XC2             | 2                    | 0.8E    |
| ÚTVEGGIR, EINANGRADIR  | C25/30             | XC4             | 2/3                  | 0.8E    |
| VEGGIR INNANHÚSS       | C25/30             | XC1             | 2/3                  | 0.8E    |
| FLÖTUR INNANHÚSS       | C30/37             | XC1             | 2                    | 0.8E    |
| VEGGIR, SÚLUR UTANHÚSS | C30/37             | XF1, XC4        | 2                    | 0.8E    |
| FLÖTUR UTANHÚSS        | C30/37             | XF3, XC4        | 3                    | 0.8E    |

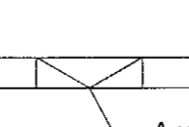
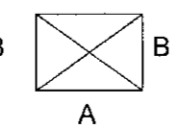
STEYUGERÐIR SKULU LAGÐAR FRAM TIL SAMÞYKKTAR AF HÖNNUDI

VÍKMÖRK Í LOFTINNHÁLDI: +3,0%/-0,0%

KORNASTÆRÐ (mm): <22

CL-FLOKKUR: CL 0,2

GÖT:



MERKIR GAT Í FLÖTU STÆRÐ A(mm) x B(mm)  
MERKIR GAT Í VEGG/SÖKKUR STÆRÐ A(mm) BREITT OG B(mm) Á HÆÐ NEDRI BRÚN Í KÓTA 10,00mm

GÖT Í VEGGI ERU ALMENNT 200x200 NEMA ANNAD KOMI FRAM Á TEIKNINGUM.  
VL MERKIR AÐ GAT SÉ VÍÐ LOFT

**ÁLAGSFORSENDUR:**

ÁLAGSTILHÖGUN ER Í SAMRÆMI VÍÐ IST EN 1991-1-3:2003, ÁSAMT ÞJÓÐARSKJALI STAÐLARAÐS ÍSLANDS

**NOTÁLAG:**

IBÜDARRYMI: 2,0 kN/m²  
ÞÖK: 0,4 kN/m²  
SVALIR: 2,5 kN/m²

**EIGNÁLAG:**

LÉTTIR VEGGIR: 1,0 kN/m²

**VINDÁLAG:**

VINDÁLAG REIKNAST SAMKVÆMT ÍST EN 1991-1-4:2005, ÁSAMT ÞJÓÐARSKJALI STAÐLARAÐS ÍSLANDS.

GRUNNGILDI VINDHRADA ER 36,0 m/s² ÁSAMT TILHEYRANDI FORMSTUÐLUM

**SNJÓÁLAG:**

SNJÓÁLAG REIKNAST SAMKVÆMT FS ENV 1991-1-3:2003, ÁSAMT ÞJÓÐARSKJALI STAÐLARAÐS ÍSLANDS.

GRUNNGILDI SNJÓÁLAGS ER 2,1 kN/m (SVÆÐI 1)

**JARÐSKJÁLFTAÁLAG:**

JARÐSKJÁLFTAÁLAG REIKNAST SAMKVÆMT FS ENV 1998-1:2004, ÁSAMT ÞJÓÐARSKJALI STAÐLARAÐS ÍSLANDS.

HÖNNUNARHÖGUN ER 0,2g, MIKILVÆGISFLOKKUR II, OG JARÐVEGSFLOKKUR B.

**GRUNDUN:**

GRUNDUN SAMKVÆMT FS ENV 1997-1:1994 ÁSAMT ÞJÓÐARSKJALI STAÐLARAÐS ÍSLANDS.

GRUNDAÐ ER Á FYLLINGU. MESTA ÁLAG Á UNDIRSTÖÐU ER MINNA EN 1,0 MPa EF GRUNDAÐ ER Á KLÖPP EN 0,4MPa EF GRUNDAÐ ER Á FYLLINGU.

FLÖTURPRÓF SKAL FRAMKVÆMA Á FYLLINGU OG SKAL ÞAÐ UPPFYLLA EFTIRFARANDI KRÖFUR: E2 ≥ 120 N/mm² OG E2/E1 < 2,3

FYLLING AÐ SÖKKLUM OG UNDIR BOTNPLÖTU: UNDIR BOTNPLÖTU SKAL FYLLA MEÐ MALARFYLLINGU OG ÞJAPPA Í HEFILEGUM LAGÞYKKTUM, ÞANNIG AÐ ÞJÓPPUN VERÐI SAMBÆRILEG VÍÐ 90% FRÖKTÖR. NOTA SKAL FINN BÓGGJALBERG EDA ANNAD DRENNDI, EFNÍ NÆST HÚSINU, UM 0,5m FRÁ VEGG. SEM TENGIST DRENNDI UMHVERFIS JARÐVATNSLAGNIR, MEÐFRAM ÚTVEGGJUM.

ÆTÍÐ SKAL HAGA ÞJÓPPUN ÞANNIG AÐ HUN VÁLDI EKKI ÖEÐLILEGA MIKLU NÍÐURBROTI Á EFNÍ SEM ÞJAPPA SKAL. FYLLINGAEFNID SKAL LAGT ÚTI LÖGUM OG HVERT LAG VÖKVAÐ OG ÞJAPPAÐ BLAUTT MEÐ VÍBROALTARA.

SÉRSTÖK AÐGÁT SKAL HÖFÐ ÞEGAR ÞJAPPAÐ ER NÁLÆGT MANNVIRKJUM. SKAL ÞAR NOTA FLÖTUÞJÓPPU OG LAGÞYKKTIR EFTIR ÞVI.

ÞRIFALAGSSTEYPA: STEYPA SKAL ÞRIFALAG AÐ JAFNAÐI 50mm ÞYKKT UNDIR UNDIRSTÖÐUR SEM KOMA Á KLÖPP OG SKAL ÞAÐ NÁ AÐ MINNSTA KOSTI 100mm ÚT FYRIR UNDIRSTÖÐURUN NEMA ANNAD SÉ TEKID FRAM Á TEIKNINGUM. SÉ ÞRIFALAG ÞYKKARA SKAL MÍÐA VÍÐ AÐ NEDRI BRÚN NÁI JAFN LANGT ÚT FYRIR UNDIRSTÖÐURUN OG ÞYKKT ÞESS ER. HÁMARKS AFRETTING Á GRUNNI MEÐ ÞRIFALAGSSTEYPU ER 150mm.

SINKHÚÐAÐ, ÖMÁLAD STÁL: ÞAR SEM SVO ER TILGREINT Á TEIKNINGUM EDA Í VERKLYSINGU SKAL HEITSINKHÚÐAÐ STÁL MEÐ BÖÐUM SKV. EN ISO 1461:1999, LAGÞYKKT SINKHÚÐAR ≥ 115 MM.

SNITTEINAR, MURBOLTAR OG LIMBOLTAR, ÁSAMT TILHEYRANDI RÖM OG SKIFUM SKAL VERA HEITSINKHÚÐAÐ MEÐ SINKÞYKKT ≥ 115 MM EINS OG LYST ER HER AÐ FRAMAN NEMA ANNAD SÉ TEKID FRAM Í VERKLYSINGU.

**TRÉVIRKI:**

TRÉVIRKI ER SKV. ÍST EN 1995-1-1. ALMENNT GILDIR NEMA ANNAD SÉ TEKID FRAM Á TEIKNINGU EDA VERKLYSINGU.

ALLIR FESTIHLUTIR ÚR JÁRNI SKULU HEITGALVANHÚÐADIR, NEMA ANNARS SÉ GETID. ÞAR SEM TRÉ LEGGST AÐ STEINSTEYPU, KOMI ASFALTÞAPPI MILLI TRÉS OG STEINS.

FÚAVERJA SKAL SPERUENDA OG ÞÁ HLUTA TRÉS, SEM STEYPAST INN EDA LEGGJAST AÐ STEYPU. N - TÁKNAR VENJULEGA SLETTA NAGLA. K - TÁKNAR KAMBNAGLA, T. D. BMF. NAGLASTÆRÐ AÐ TÁKNAR NAGLA MEÐ ÞVERMÁL a mm OG LENGÐ b mm.

M16 - TÁKNAR BOLTA MEÐ METRISKUM GENGJUM MEÐ ÞVERMÁL 16 mm. T16/T20 - TÁKNAR TRÉS RUFU MEÐ SEXKONTUÐUM HAUS MEÐ ÞVERMÁL 16 mm OG LENGÐ 120mm (FRÖNSK SKRUFU). UNDIR BOLTAHAUSA OG RÆR, SEM HERDAST AÐ TRÁ, KOMI SKIFUR MEÐ KANTLENGD 3 x d OG ÞYKKT 0,3 x d.

Limtré er í flokki GL28h

Murboltar eru HILTI HST eða sambærilegir

**BURÐARVIRKI:**

| BURÐARVIRKI | STYRKLEIKA-FLOKKUR INSTA 142 T-II, HÖNNUNARFLOKKUR IST EN 338 |
|-------------|---|
| T3          | C30   |
| T2          | C24   |
| T1          | C18   |
| T0          | C14   |

| NR. | BREYTING    | DAGS       | BY  |
|-----|-------------|------------|-----|
| A   | Verkeigning | 2021-06-18 | JPF |
|     |             |            |     |
|     |             |            |     |

Sampþykkt þann 08. Júní 2021  
Byggingafræðingur í Hafnarfirði

**STÁLVIKRI:**

ALLT STÁL, ANNAD EN BOLTAR OG SNITTEINAR MEÐ SKIFUM OG RÖM, SKAL, EF ANNARS ER EKKI SÉRSTAKLEGA GETID Á TEIKNINGUM EDA Í VERKLYSINGU, A.M.K. UPFYLLA KRÖFUR IST EN 10025-2:2004 UM STÁL Í GÆDAFLOKKNUM S235 JR.

STÁLID SKAL VERA ÖSKEMMT OG STANDAST A.M.K. KRÖFUR IST EN 8501-1:2007 UM "RYÐSTIG B". ÞAÐ SKAL VERA LAUST VÍÐ INNRI GALLA SVO SEM SKILLOG. ALMENNT SKULU STÁLFLÖTUR OG FLATJÁRN UPFYLLA KRÖFUR ÞESS STAÐALS UM B3 OG KANTAR VÍÐ KVERKSUBUR E3.

LÖGUN ALLRA STÁLBITA OG STANGA SKAL VERA AF STAÐLADRI GERÐ SAMKVÆMT EVRÓPUSTÖÐLUM. RÖR SKULU VERA HEILDREGIN OG VALIN SAMKVÆMT IST EN 10210-2:2006.

BOLTAR OG SNITTEINAR: ALLIR BOLTAR (AÐRIR EN MURBOLTAR OG LIMBOLTAR), SNITTEINAR, RÆR OG SKINNUR SKULU VERA Í STYRKLEIKAFLOKKI 8.8 SAMKVÆMT IST EN ISO 4014, ÍST EN ISO 4032, ÍST EN ISO 7091 OG ÍST EN ISO 898-1

MURBOLTAR OG LIMBOLTAR SKULU VERA HEITSINKHÚÐADIR BOLTAR MEÐ SINKÞYKKT ≥ 115 MM OG Í STYRKLEIKAFLOKKI A.M.K. 8.8 SAMKV. ISO 898-1. RÆRNAR Í STYRKLEIKAFLOKKI 5 SAMKVÆMT ISO 898-2 OG SKIFURNAR 100HV SAMKVÆMT ISO 898-3

SKIFUR SKULU ALLS STAÐAR VERA UNDIR RÖM OG EINNIG UNDIR BOLTAHAUSUM, EF SJÁLFAUM BOLTNUM ÞARF AÐ SNÚA VÍÐ HERSLU ÞEIRRA, ÞÓTT SKIFURNAR SEU EKKI ALLTAF SÝNDAR Á TEIKNINGUM

YFIRBORÐSMEÐHÖNDLUN

STÁL UTANDYRA SKAL UPFYLLA FLOKK C3 SKV ÍST EN ISO 12944-5 STÁL INNANDYRA SKAL UPFYLLA FLOKK C1 SKV ÍST EN ISO 12944-5

ALLIR KANTAR, SEM VERÐA SÝNILEGIR, Á FLÖTUM OG Á ENDUM Á STÖNGUM OG BITUM SKULU SLIPADIR ÞANNIG AÐ ÖJÓFNUR VERÐI MINNI EN ±0,5 MM FRÁ SLETTUM FLETI. ALLAR SKARPAR BRÚNIR Á FULLUNNU STÁLVIKRI SKAL AUK ÞESS SLIPA ÁVALAR ÞANNIG AÐ 1 MM < R < 1,5 MM. ÖSKEMMDAR VALSADAR BRÚNIR ÞARF EKKI AÐ SLIPA.

SINKHÚÐAÐ, ÖMÁLAD STÁL: ÞAR SEM SVO ER TILGREINT Á TEIKNINGUM EDA Í VERKLYSINGU SKAL HEITSINKHÚÐAÐ STÁL MEÐ BÖÐUM SKV. EN ISO 1461:1999, LAGÞYKKT SINKHÚÐAR ≥ 115 MM. SNITTEINAR, MURBOLTAR OG LIMBOLTAR, ÁSAMT TILHEYRANDI RÖM OG SKIFUM SKAL VERA HEITSINKHÚÐAÐ MEÐ SINKÞYKKT ≥ 115 MM EINS OG LYST ER HER AÐ FRAMAN NEMA ANNAD SÉ TEKID FRAM Í VERKLYSINGU.

VERKTEIKNING GERÐ Á GRUNNI AÐALUPPDRATTA SEM SAMÞYKKTIR VORU ÞANN: 8 APR 2021  
Sveinn Aggeirsson tlf. 060161-5429

|      |   |
|------|---|
| DAGS | F.H. VERKFRÆÐISTOFU REYKJAVÍKUR: Jón Þor Freyðjónsson - kt.2009775059 |
| DAGS | HÖNNUNARSTJÓRI:   |

Verkfræðistofa REYKJAVÍKUR  
FÍSKISLÓÐ 75, 101, REYKJAVÍK KT: 560415-0600

VERK: Nónhamar 3 Hafnarfjörður

TEIKNING: BURÐARVIRKI Almennar skýringar

| VERKNR.: | 2011       | MKV.:        | 1 : 50 |
|----------|------------|--------------|--------|
| HANNAD:  | JPF        | TEIKNAD:     | JPF    |
| DAGS:    | 2021-06-18 | YFIRFARID:   | AS     |
|          |            | TEIKNING NR: | B001   |
|          |            | ÚTGÁFA NR.:  | A      |