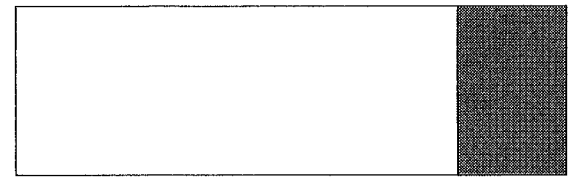


Móttekið
14. júlí 2023
fr. byggingarfulltrúans í Hafnarfirði
Róbert A. Róbertsson



LYKILMYND

ALMENNAR SKÝRINGAR:

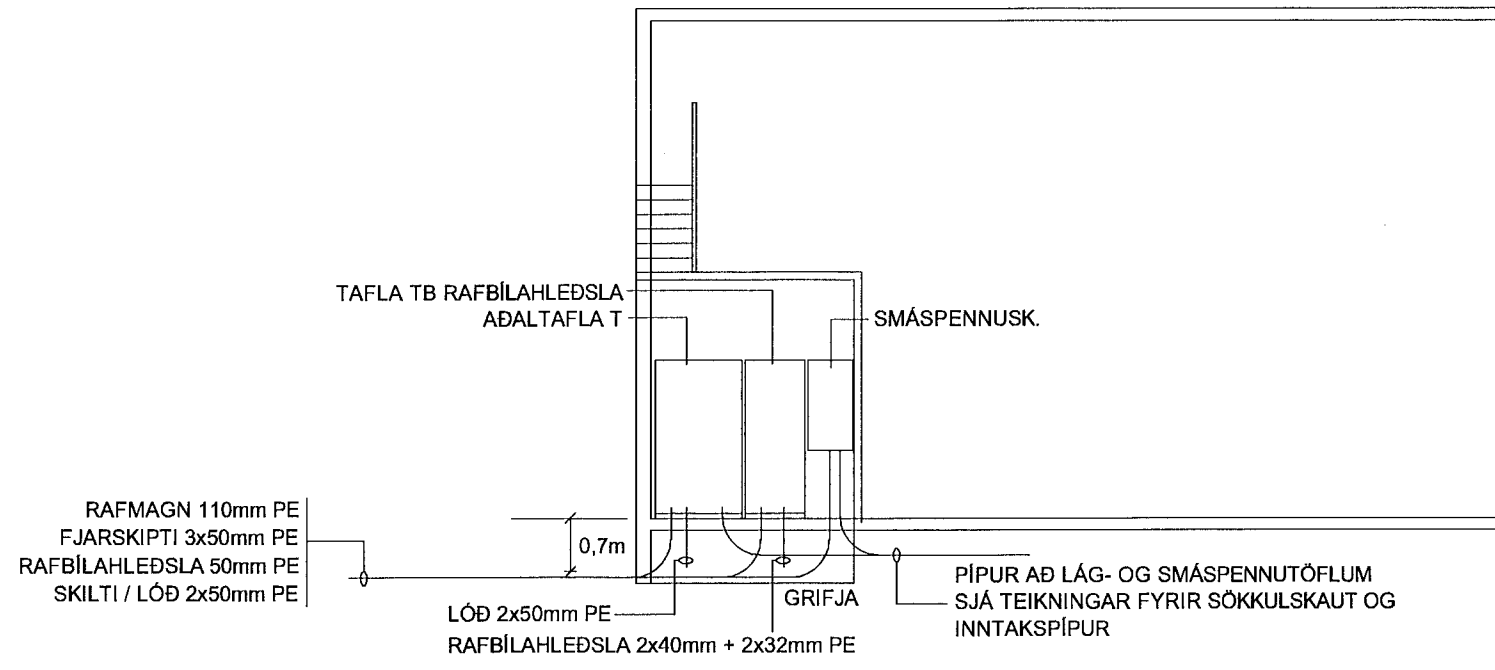
- Allar pípur eru 16mm og vír 3x1,5mm².
- Öll mál eru í sm frá fullfrágengnu gólfi og í miðja dós.
- Hæð rofa frá gólfi er 1100 mm.
- Hæð tengla frá gólfi er 200 mm.
- Hæð tengla í bílskúr og þvottahúsi er 1100 mm.
- Hæð tengla í eldhúsi 1100 mm.
- Hæð síma (S) og sjónvarpstengla (L) er 200 mm.
- Hæð á innistöð dyrasíma (D) og útistöð dyrasíma (U) er 1350 mm en bjöllu (B) 2300 mm.
- Þar sem rofi er teiknaður á tengil skulu rofinn og tengillinn vera í sömu hæð (1100 mm).
- Málstraumur tengla 16A og rofa skal vera minnst 10A.
- Lagnir í gólfi.
- Þar sem pípur eru lagðar hlið við hlið í steyptu lofti eða veggjum skal hafa að minnsta kosti 30 mm bil á milli pípa, þannig að steypa geti á auðveldan hátt runnið á milli þeirra.
- Greinar eru ekki í öllum tilvikum síndar að töflu(m), en eru þá merktar viðkomandi töflu.
- Málmlutar lagna, tækja, bað- og sturtubotna og lampa skal jarðbinda vandlega.
- Öll tákn eru táknræn og ber að samræma lagnir að tækjum eftir aðstæðum á staðnum.
- Öll tákn eru samkvæmt staði.
- Allt efni skal vera af viðurkenndri gerð og hafa hlotið viðeigandi samþykktir.
- Allur frágangur skal vera samkvæmt ákvæðum Reglugerðar um raforkuvirki, Tæknilegum tengiskilmálum, Löggildingarstofu og Pósts og síma.
- Velja skal spennu í töflu eftir LED strippum sem verða valdar. Spennar skulu vera ljósdeyfjanlegir með þrýstirofa eða ljósdeyfifir eftir hvaða búnaður verður valinn.
- Allir tenglar skulu vera með barnavörn.
- Rafverktaki skal kynna sér gerð og efni veggja á arkitektateikningum. ef farið er í gegnum brunaveggi skal gera viðeigandi ráðstafanir til að rýra ekki brunapolið.
- Rafmagnstöflur fyrir lág- og smáspennu skulu vera með 20% aukapláss.

Nema annars sé getið

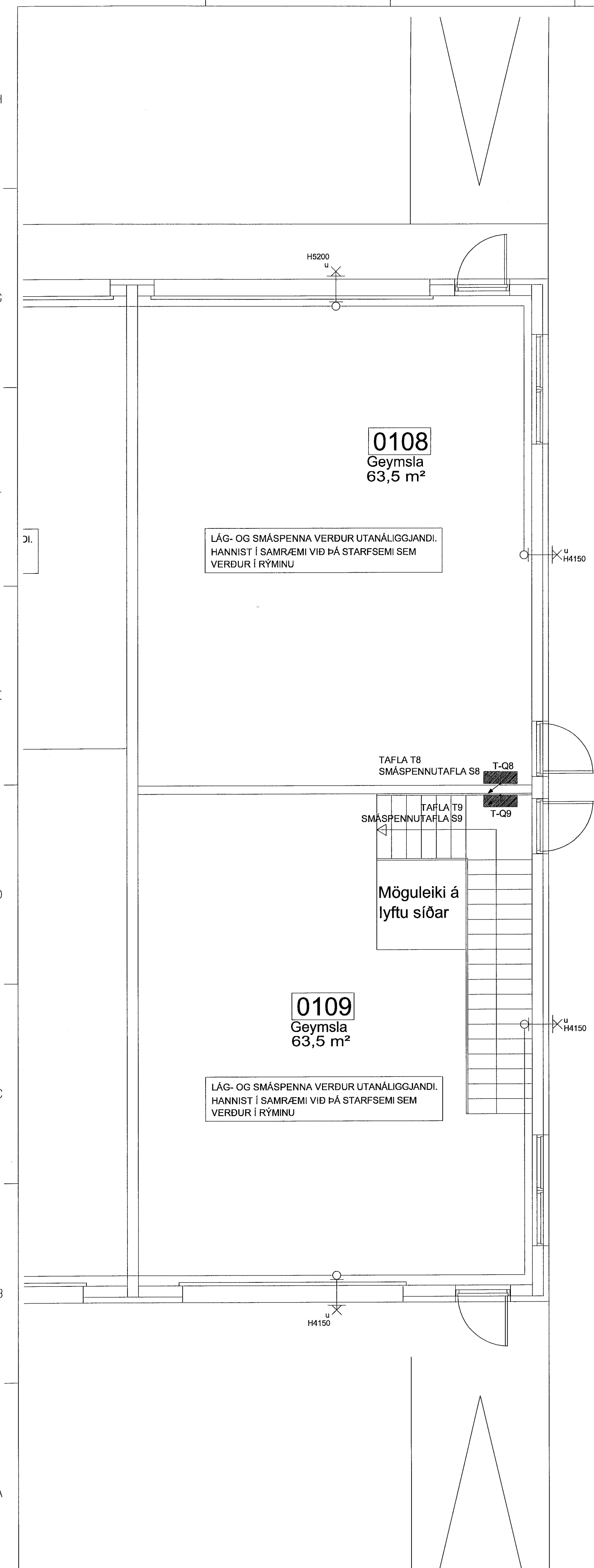
MÍÐAÐ ER VIÐ AÐ INNBROTSSVARNAR OG BRUNAKERFI VERÐI ÞRÁÐLAUST. OG MÖGUL.

RAFVIRKI SKAL KYNNA SÉR VANDLEGA ARKITEKTATEIKNINGAR OG AÐRAR TEIKNINGAR AÐUR EN HANN HEFUR VERKIÐ TIL AÐ FORÐAST MISTÖK.

FRAMFYLGJA SKAL ÖLLUM REGLUGERÐUM OG STÖÐLUM SEM ERU Í GILDI.



SNÍÐ A - A M 1:100



LÁGSPENNA:	SMÁSPENNA:	ORÞ = OPTÍSKUR REYKSKYNJARI
TENGILL, JARDBUNDINN	SAMSKIPTATENGILL	JRS = JÓNISKUR REYKSKYNJARI
FJÖLDI	FJÖLDI	HRS = HETASKYNJARI
ROFI, ENPÓLA	REYKSKYNJARI	NRS = OFURNEMUR REYKSKYNJARI
SAMROFI	DYRASÍMI	GRS = GESSKYNJARI
KROSSROFI	HREYFISKYNJARI, TAKMÖRKUÐ STN	LRS = LOFTRESIREYKSKYNJARI
LJÓSDYFIR	BJALLA	FRS = FJÖLSKYNJARI
ÞRÝSTIROFI / ÞRÝSTIROFADIMMER	SIRENA	
ÞRÝSTIROFI MEÐ GAUMLJÓSI	HITANEMI	
DÓS		
VEGGDÓS		
AD VEGG		
LOFTLJÓSI		
VEGGLJÓSI		
AD VEGG		
LÖGN FER LOPP		
LÖGN FER NIÐUR		
LÖGN, GEGNUM MEÐ		
VIRAMERGI		
JARÐTENGING		

Samræmingarstjórnun

Sambykkt
Burr Jónsson 0401526509

Breytingar

Nr.	Dags.	Breyting	Sp.

GUNNAR JÓNSSON
 RAFIÐNFRÆÐINGUR
 ÁLFASKEIÐI 33A
 220 HAFNARFJÖRÐUR SÍMI: 565-1169
 KT:040158-6509 GSM: 891-6858

Hannað	Teiknað	Rýni
GJ	GJ	GJ

Verkhelti
ÁLHELLA 11 MHL.01
HAFNARFIRÐI

Verkhelti
LÁGSPENNA, SMÁSPENNA
SNÍÐ OG ALM. SKÝRINGAR

Kvarði
1:50

Dags.
JÚNÍ 2023

Teikning nr.
056-006