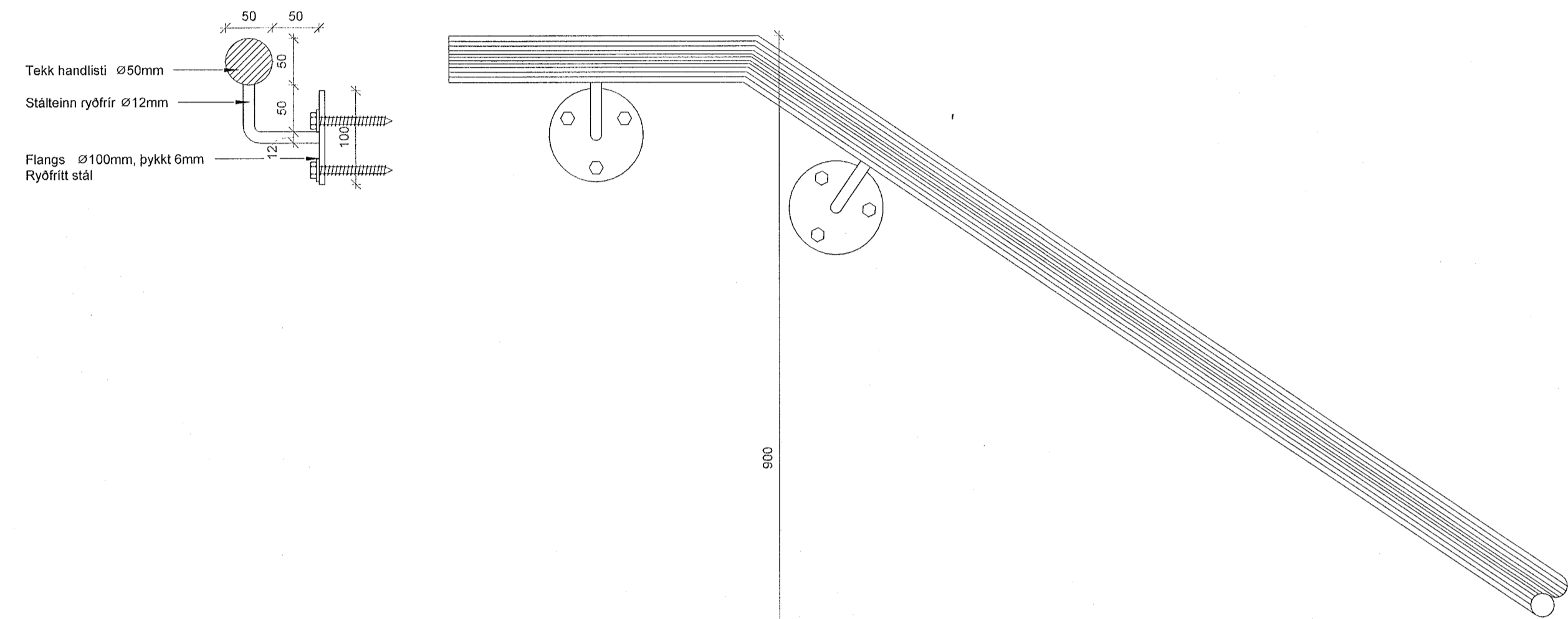
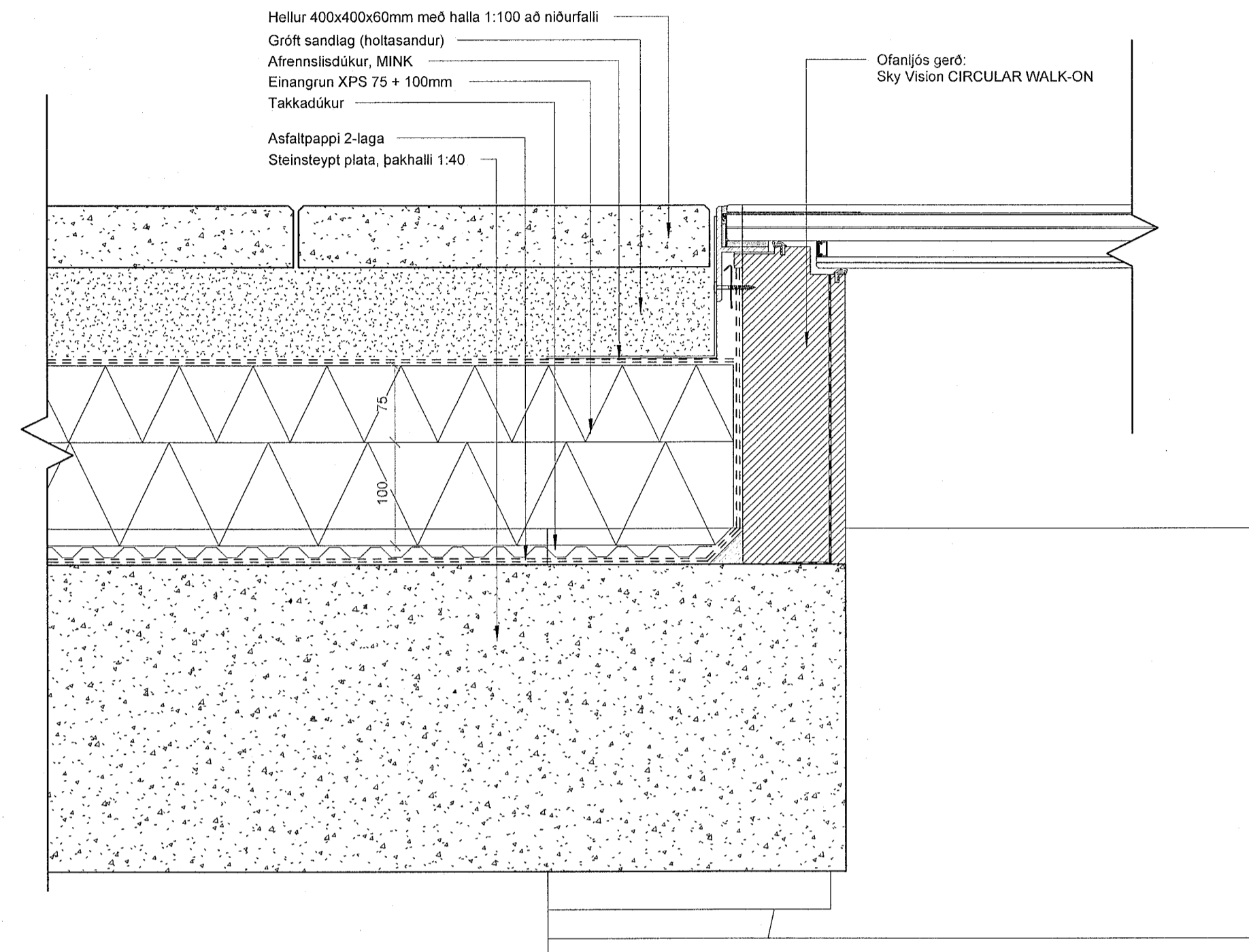
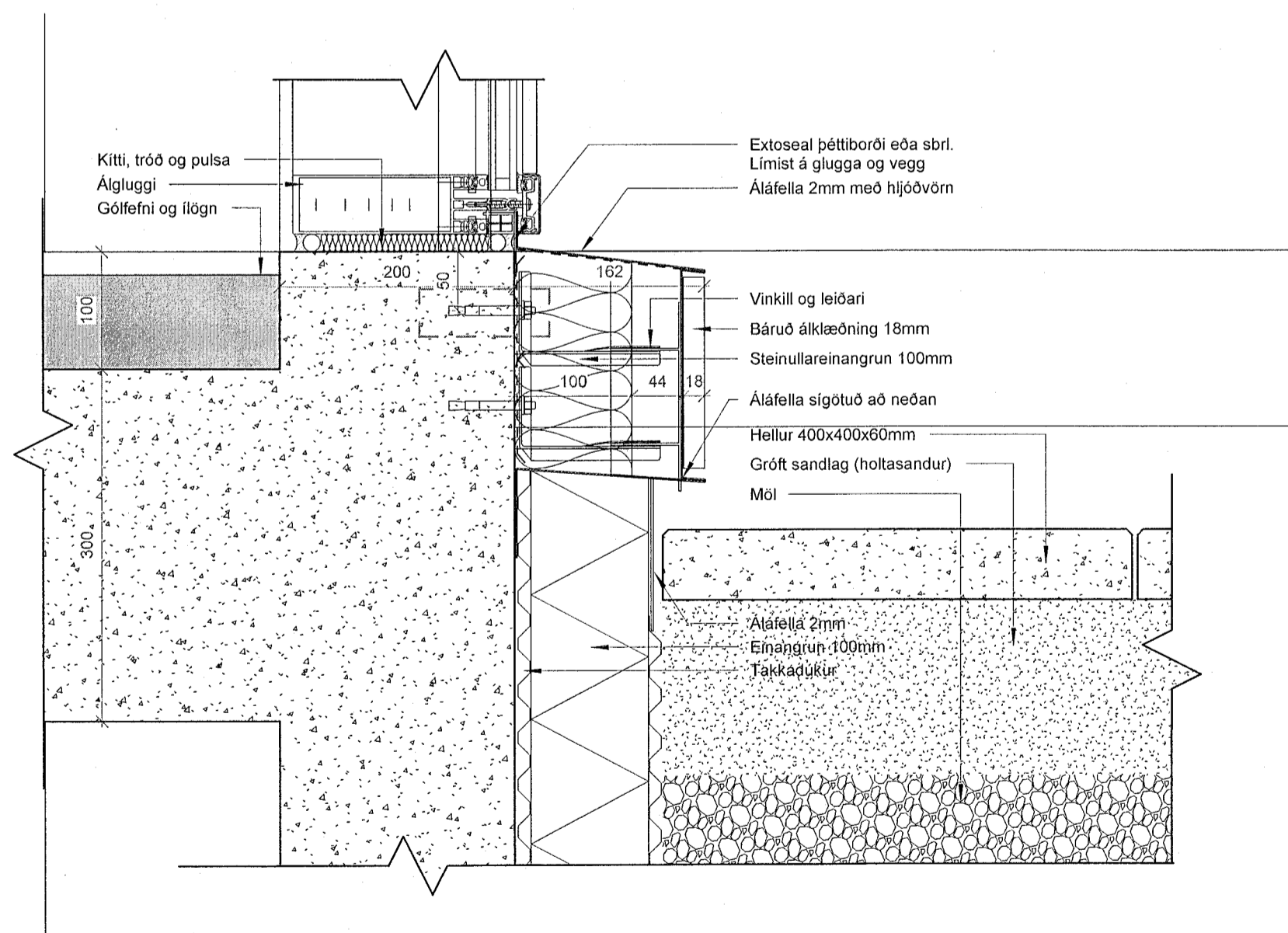


ÖLL MÁL OG AÐSTÆÐUR ÁTHUGIST Á STAÐNUM
AÐUR EN SMÍÐI HEFST.
ÓHEIMILT ER AÐ MÆLA UPP AF TEIKNINGUM.
ASK ARKITEKTUM SKAL TILKYNT UM
ÖSAMRÆMI OG VAFAFRÍÐI ER UPP KUNNA AÐ
KOMA.

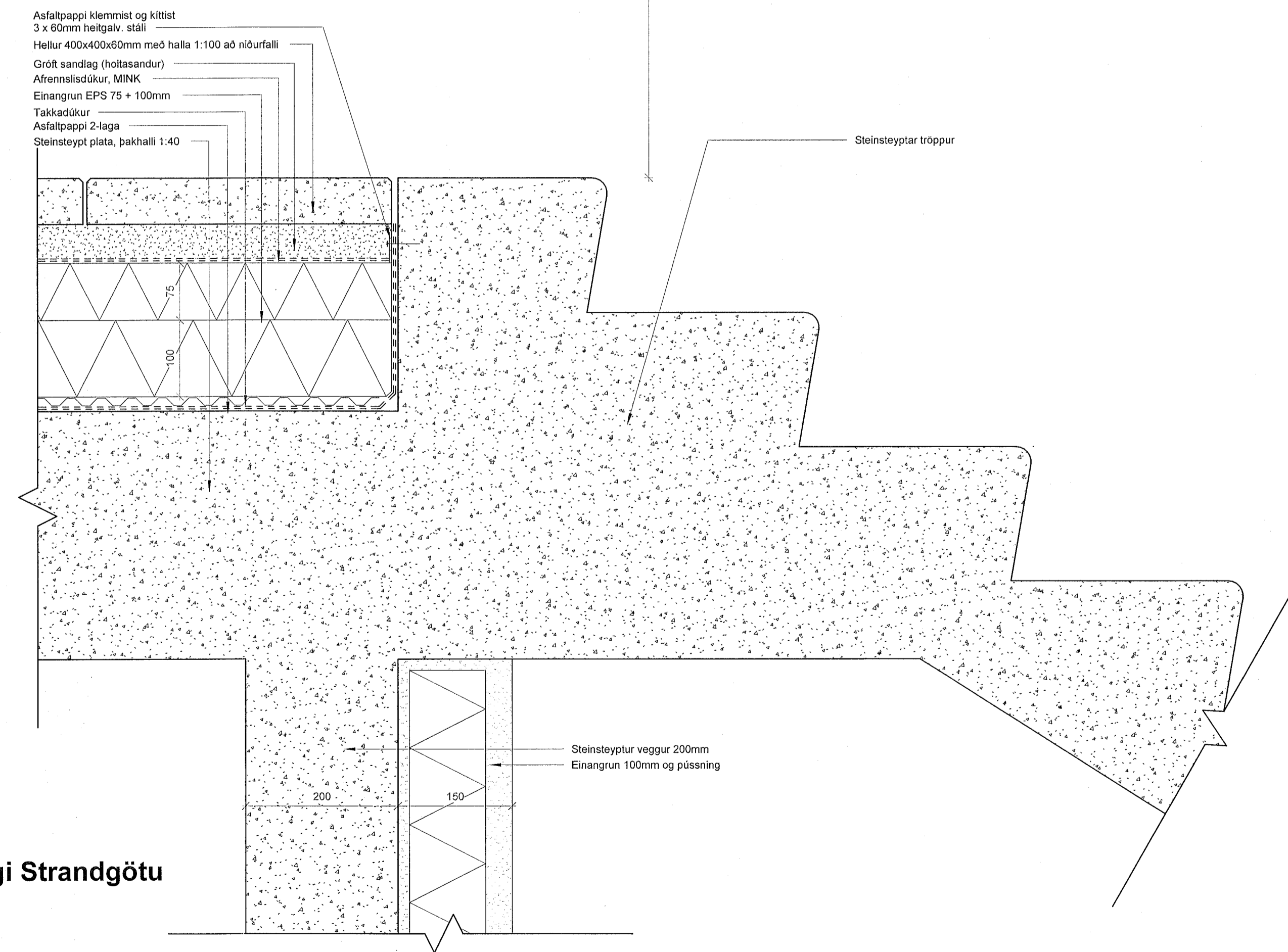
Upprunalegur hönnuður verslunarmiðstöðvarinnar er Erling G. Pedersen



1 Þaksvalir/ofanljós
1 : 5



3 Útveggur 1h/skábraut
1 : 5



2 Útistigi Strandgötu
1 : 5

ÚTG. TEIKNAD YFIRF. | DAGS

ASK arkitektar ehf.
Gleisgötu 9, 101 Reykjavík
Sími 545 0300
www.ask.is
ARITUN AÐALHÖNNUNÐAR

Andri Rásson
Andri Rásson F.A.I.
14100082-4519
andri@ask.is

VERKEFNI
Fjörður
Fjarðargata 13-15 / Strandgata 30
TEIKNAD
VERKTEIKNINGAR
HEITI TEIKNINGAR
Deili - Lóðrétt
MOKI A1
1 : 5
HÖNNAD AK
TEIKNAD GG
YFIRF. SSK
DAGS 13/06/23
UTGÁFA

VERK NÚM. 1570 AUKENNI - NÁMUR TEIKNINGAR 39-032

ÖLL AFRÖT OG AFRITUN TEIKNINGAR ER HÁÐ SAMÞYKKTASK ARKITEKTA. EKKI SKAL MÆLA UPP AF TEIKNINGUM.