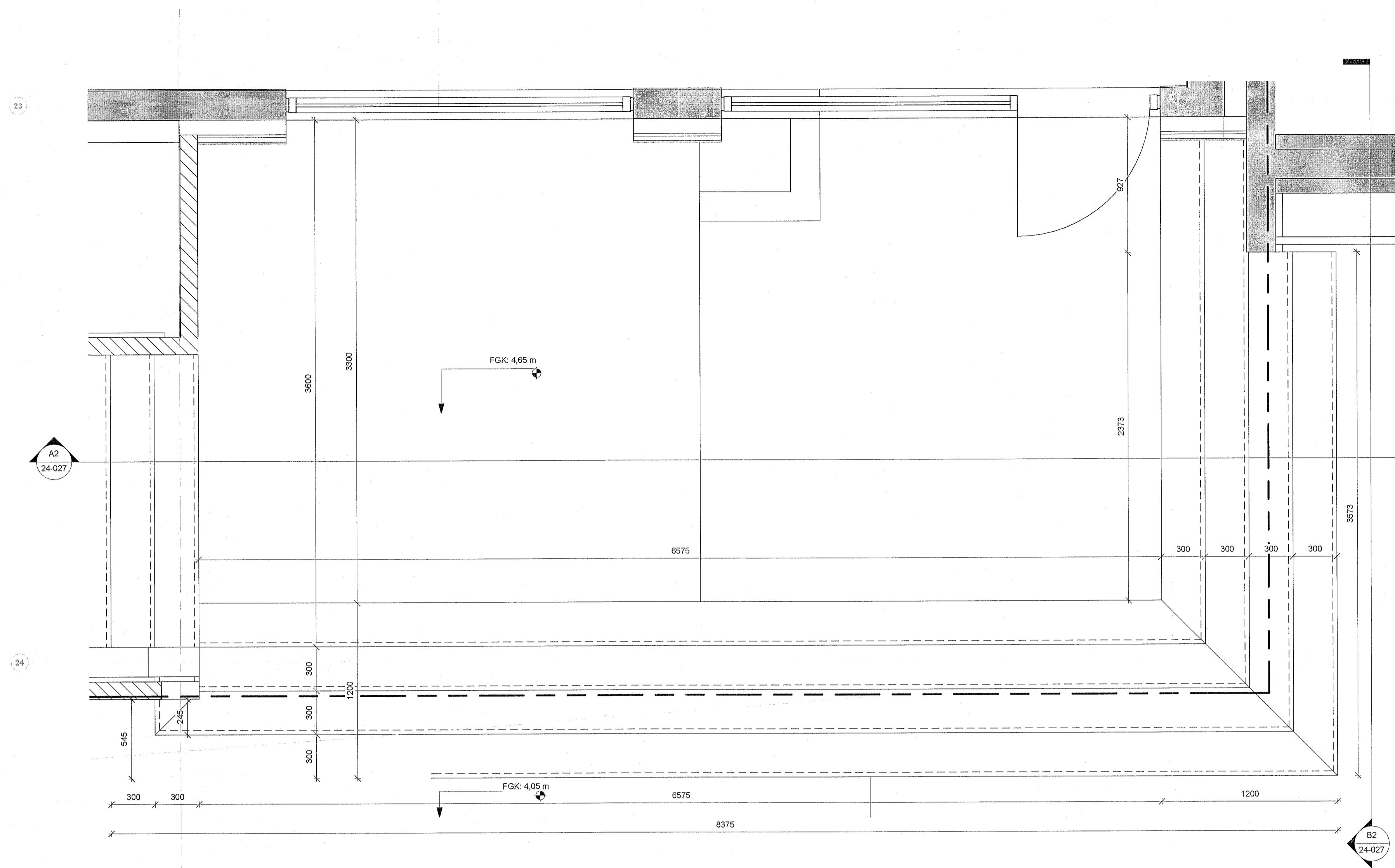
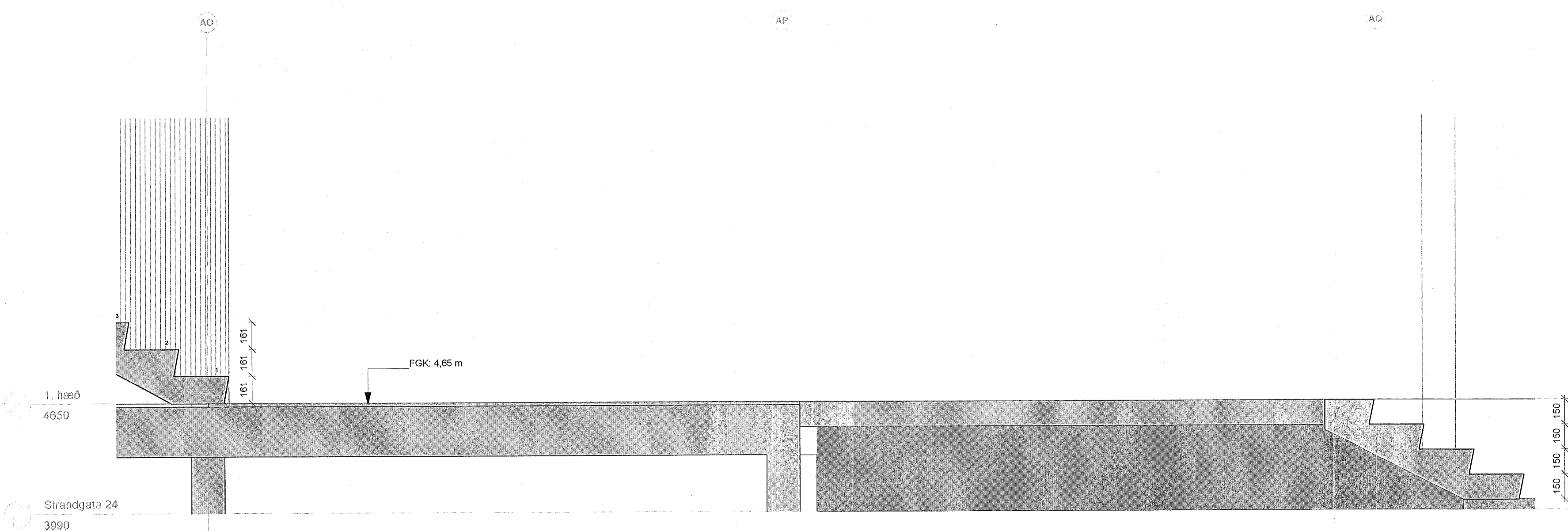


ÖLL MÁL OG AÐSTÆÐUR ATHUGIST Á STAÐNUM  
 AÐUR EN SMÍÐI HEFST.  
 ÖHEIMILT ER AÐ MÆLA UPP AF TEIKNINGUM.  
 ASK ARKITEKTUM SKAL TILKYNNT UM  
 ÓSAMRÆMI OG VAFAATRÍÐI ER UPP KUNNA AÐ  
 KOMA.

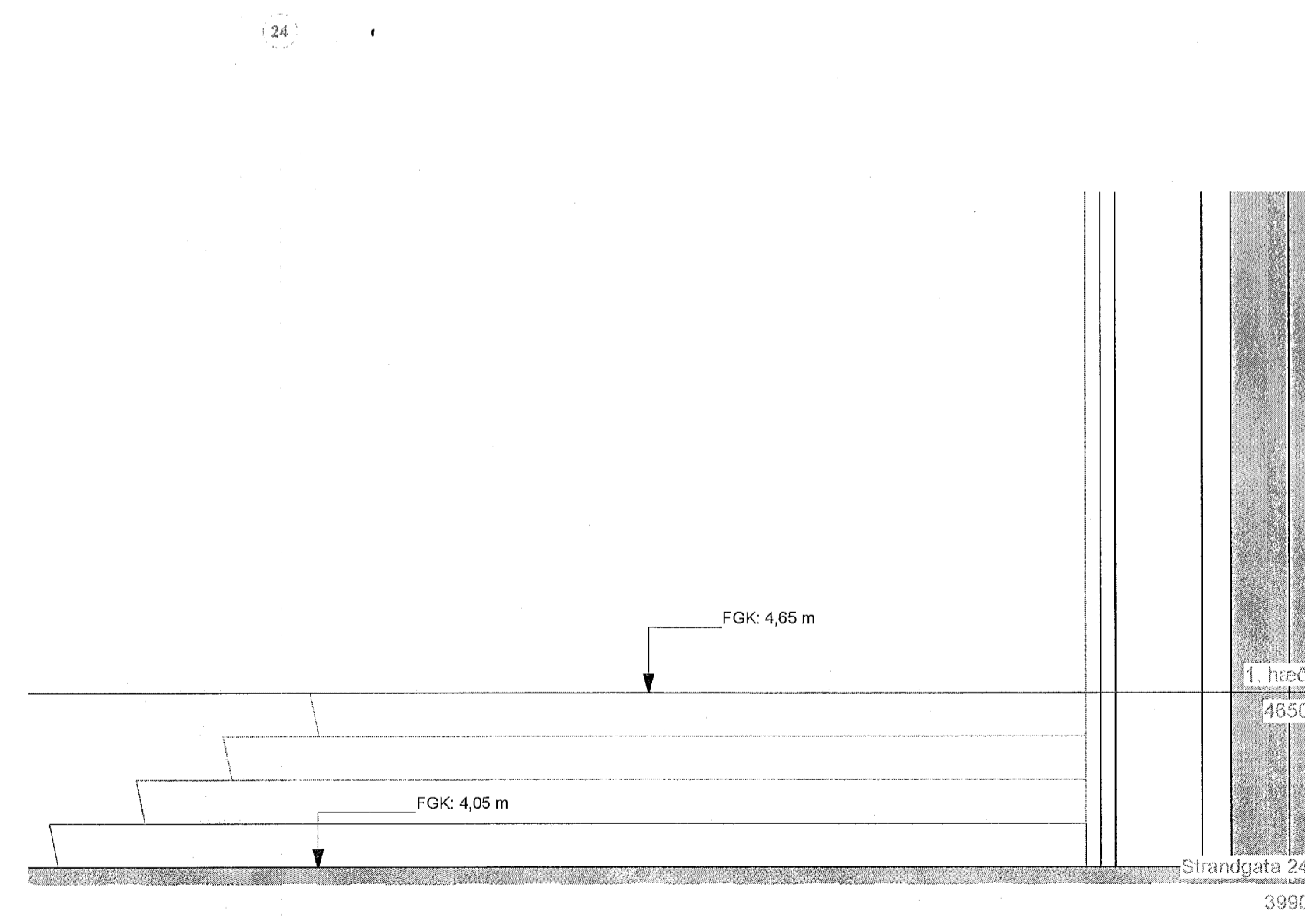
Upprunalegur hönnuður verslunarmiðstöðvarinnar er Erling G. Pedersen



**1 nr.6 Grunnmynd - 1. hæð**  
 1 : 20

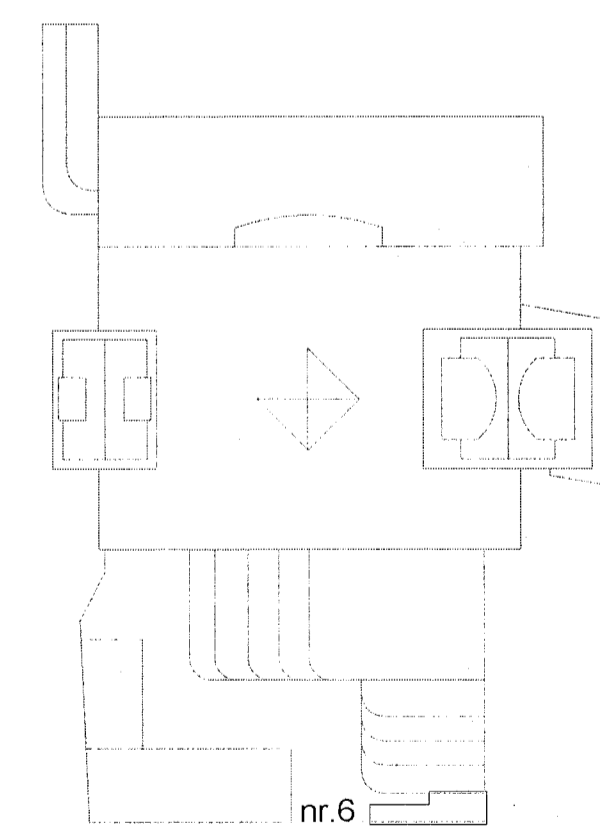


**A2 Stigahús nr.6 - Snið A-A - Strandgata 24-1 hæð**  
 1 : 20



**B2 Stigahús nr.6 - Snið B-B2**  
 1 : 20

ÚTG. TEIKNAD/YFIRF. | DAGS



ASK arkitektar ehf.  
 Ólafsgötu 13 Reykjavík  
 Sími 515 0500  
 www.ask.is  
 ARITUNARSKYRSLUR

Andri Klavariðhólmur  
 Eignastjafi A.Í. kl.100902-0519  
 andri@ask.is

VERKNEFNI <b>Fjörður</b> Fjarðargata 13-15 / Strandgata 30		
TEIKNAD	MKV   A1	1 : 20
VERKTEIKNINGAR	HANNAÐ	AK
HEITI TEIKNINGAR	TEIKNAD	LL
Stigi nr.6 - Útsiltgi - Grunn. og snið	YFRF.	SSK
	DAGS.	13/06/23
VERK NÚM.	AUÐKENNI - HÖNDI TEIKNINGAR	ÚTFARA
1570	24-027	