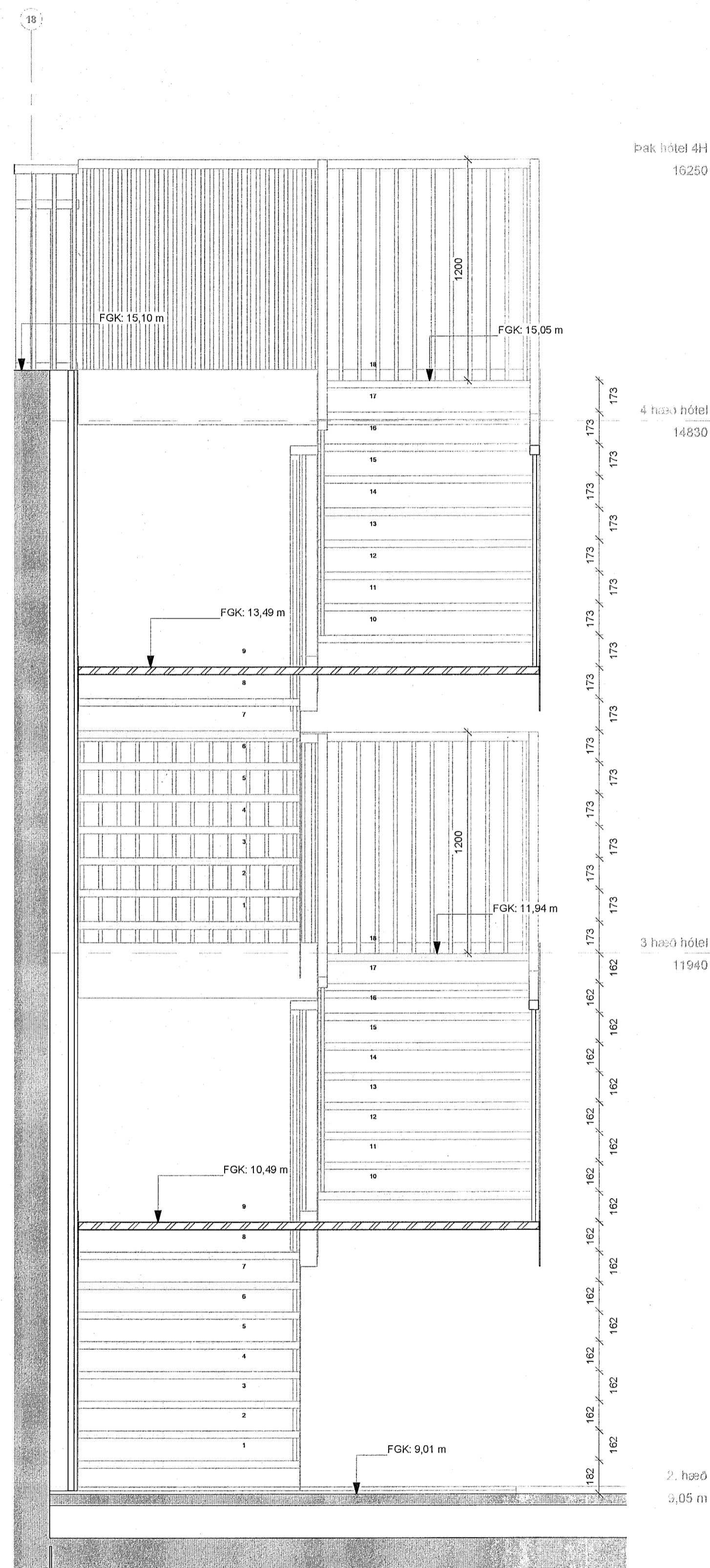
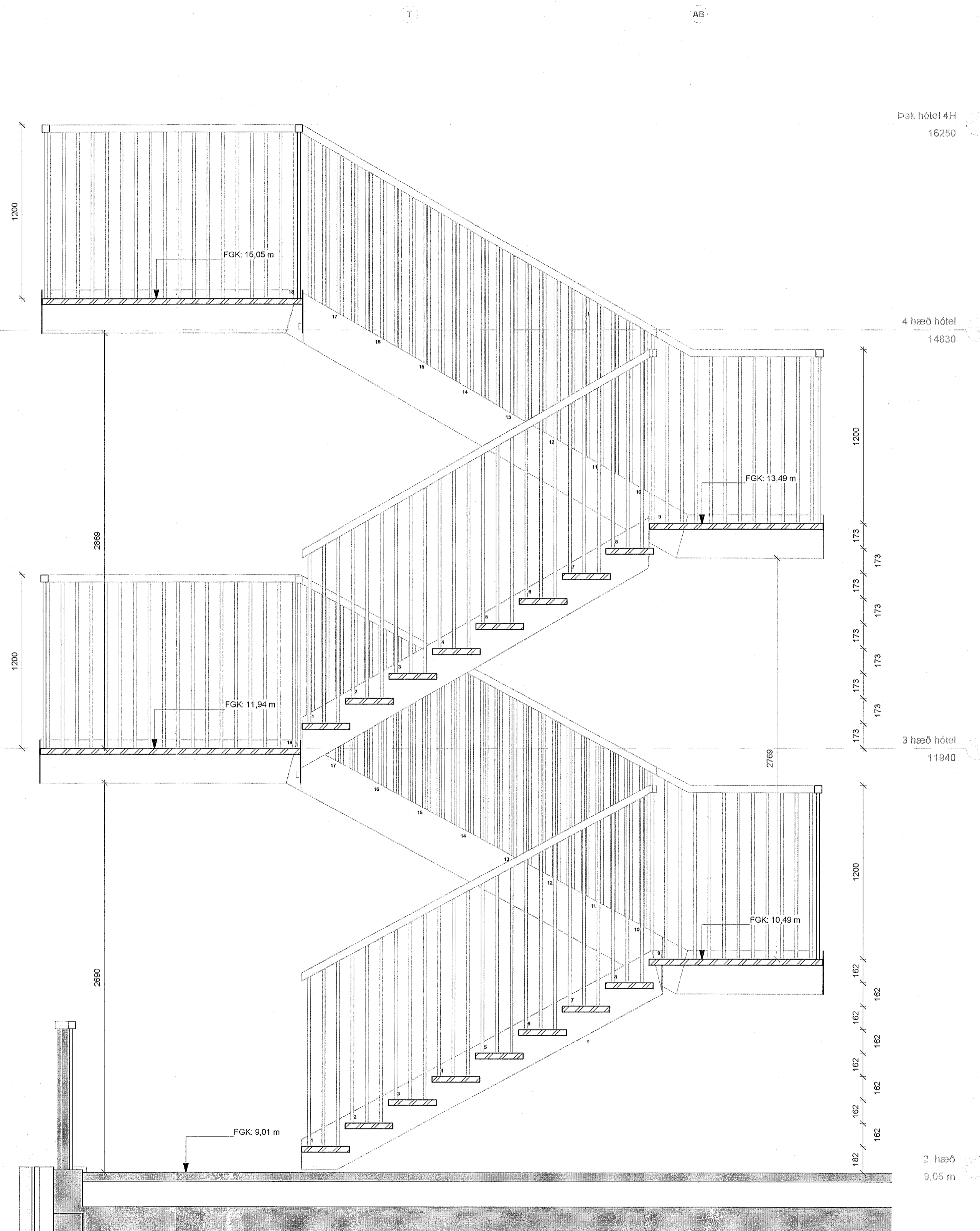


ÖLL MÁL OG AÐSTÆÐUR ATHUGIST Á STAÐNUM  
ÁÐUR EN SMÍÐI HEFST.  
ÖHEIMILT ER AÐ MÆLA UPP AF TEIKNINGUM.  
ASK ARKITEKTUM SKAL TILKYNNT UM  
ÓSAMRÆMI OG VAFAATRÍÐI ER UPP KUNNA AÐ  
KOMMA.

Upprunalegur hönnuður verslunarmisstöðvarinnar er Erling G. Pedersen

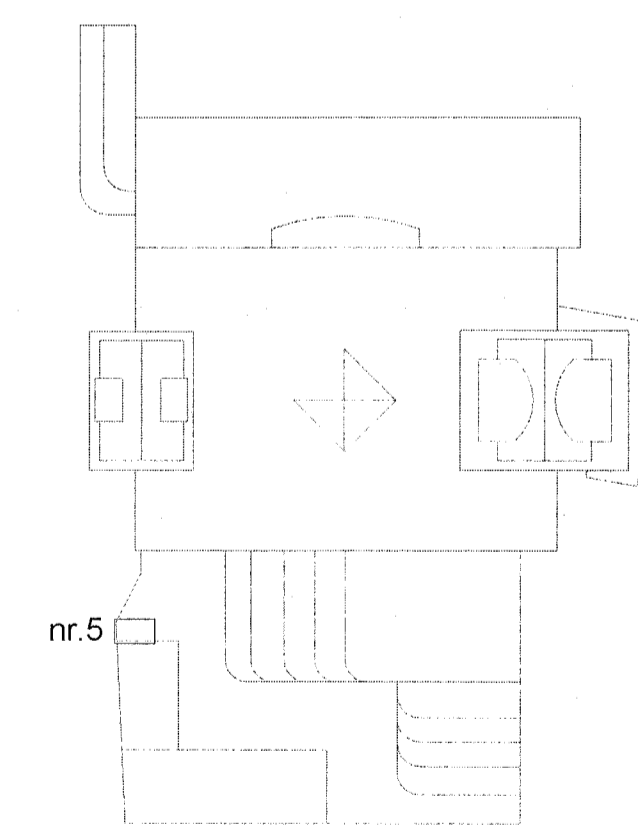


1 Stigi nr.5 - Snið A-A  
1:20



2 Stigi nr.5 - Snið B-B  
1:20

ÚTG. TEIKNAD YFIRF. | DAGS



ASK arkitektar ehf.  
Ólafsgata 51 101 Reykjavík  
Sími 515 0200  
www.ask.is

ARITUR AKALLHÖNDUGAR

Andri Klásson  
Arkitekt P.A.L.  
M100062-4519  
andri@ask.is



VERKJEFNI Fjórður Fjarðargata 13-15 / Strandgata 30	SKV. I A1 MÍN. I : 20
TEIKNAD VERKTEIKNINGAR	HANNAÐ AK
HEITI TEIKNINGAR Stigi nr.5 - Flötastigi - Hótel - Snið	TEIKNAD LL
	YFIR SSK
	DAGS 13/06/23
VERK NÚM. 1570	AUKIÐNENI - NÖMUR TEIKNINGAR 24-025
	ÚTGAFA