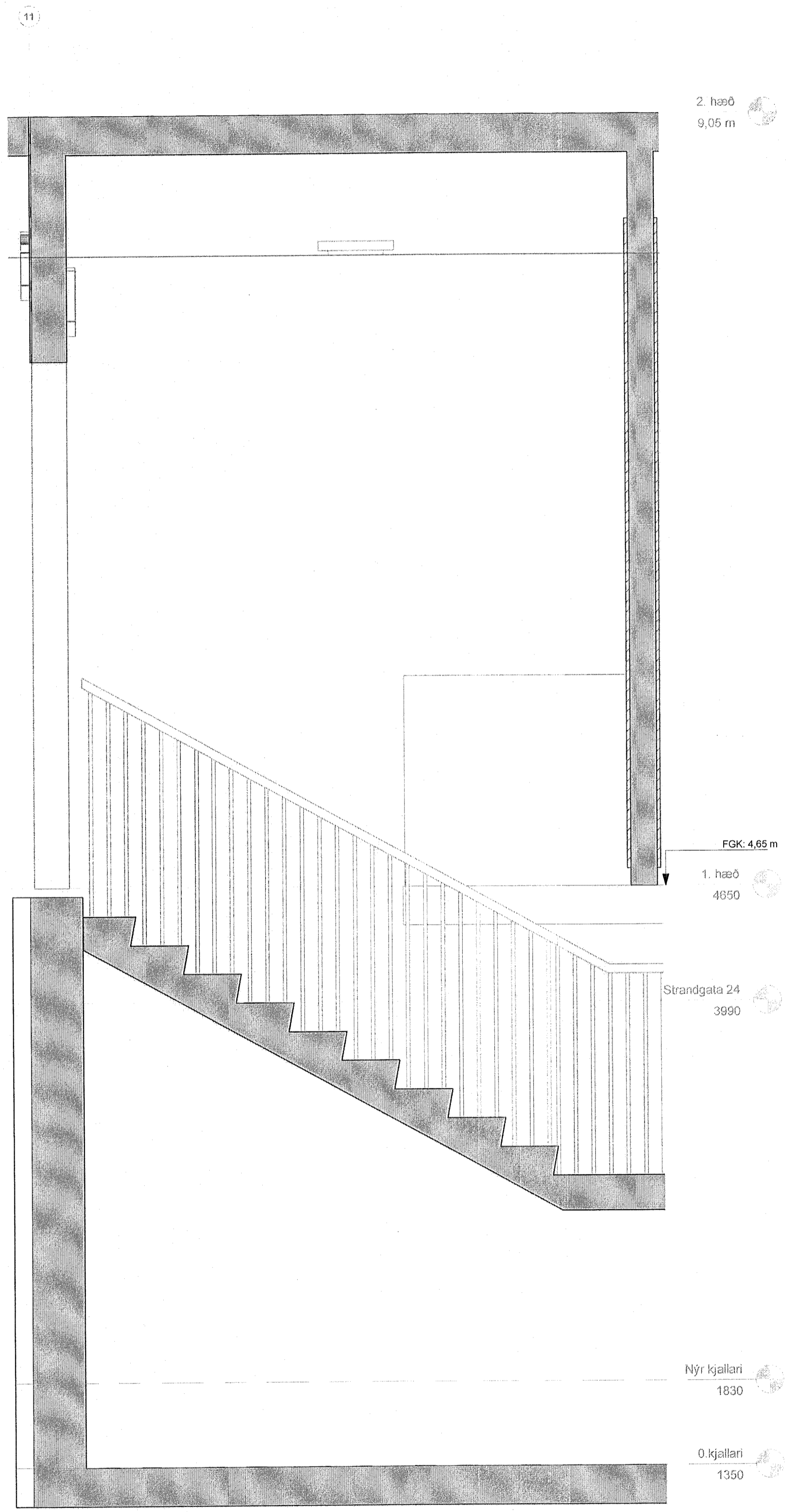
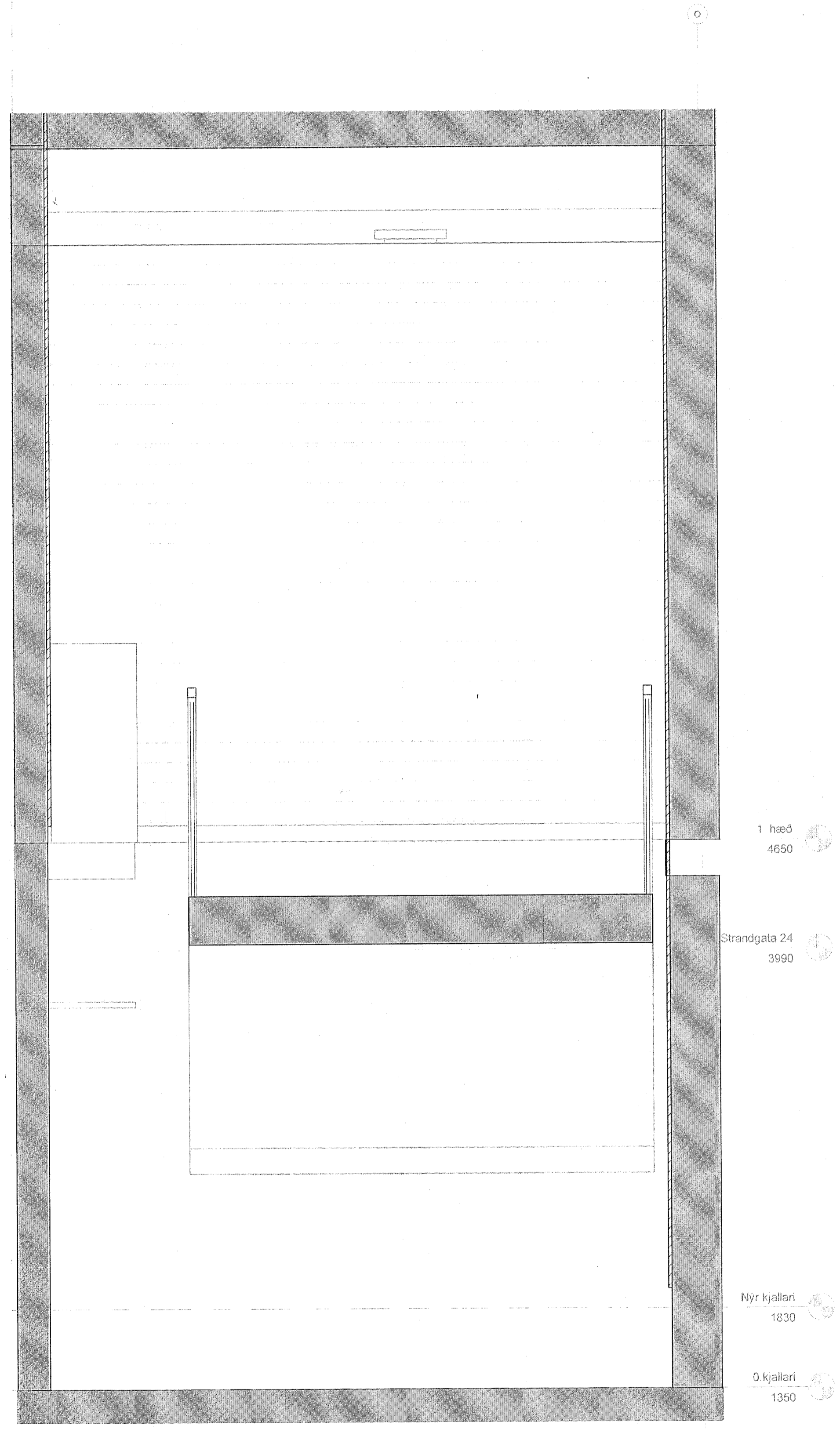


ÖLL MÁL OG AÐSTÆÐUR ATHUGIST Á STAÐNUM  
AÐUR EN SMÍÐI HEFST.  
ÓHEIMILT ER AÐ MÆLA UPP AF TEIKNINGUM.  
ASK ARKITEKTUM SKAL TILKYNNT UM  
ÓSAMRÆMI OG VAFAATRÍÐI ER UPP KUNNA AÐ  
KOMA.

Upprunalegur hönnuður verslunarmistöðvarinnar er Erling G. Pedersen

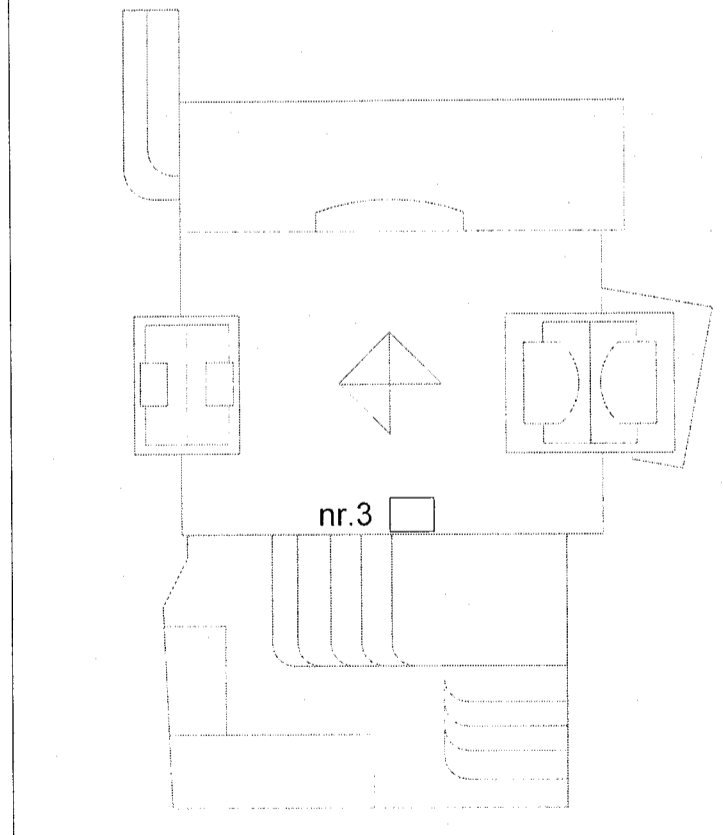


**A Stigahús nr.3 - Snið A-A**  
1:20



**B Stigahús nr.3 - Snið B-B**  
1:20

ÚTG. [TEIKNAD] YFIRF. 1. DAGS



ASK arkitektar ehf.  
Geislagata 9, 101 Reykjavík  
Sími 515 0300  
www.ask.is  
BETRIER AÐALHÖNDUÐUR

*[Signature]*  
Andri Klauður Arkitekt F.A.I. AE 100092-4519  
ask@ask.is

**ASK**  
ARKITEKTAR

VERKERN Fjörður Fjarðargata 13-15 / Strandgata 30	MKV. I A1 1:20
TEGUND TEIKNINGAR HAFNAD	AK
VERKTEIKNINGAR	LL
HEITI TEIKNINGAR Stigahús nr.3 - Verslun - Snið	SSK
VERK. NR. 1570	UTGÁFA 13/06/23
AUKENING - NÚMÉR TEIKNINGAR 24-021	UTGÁFA