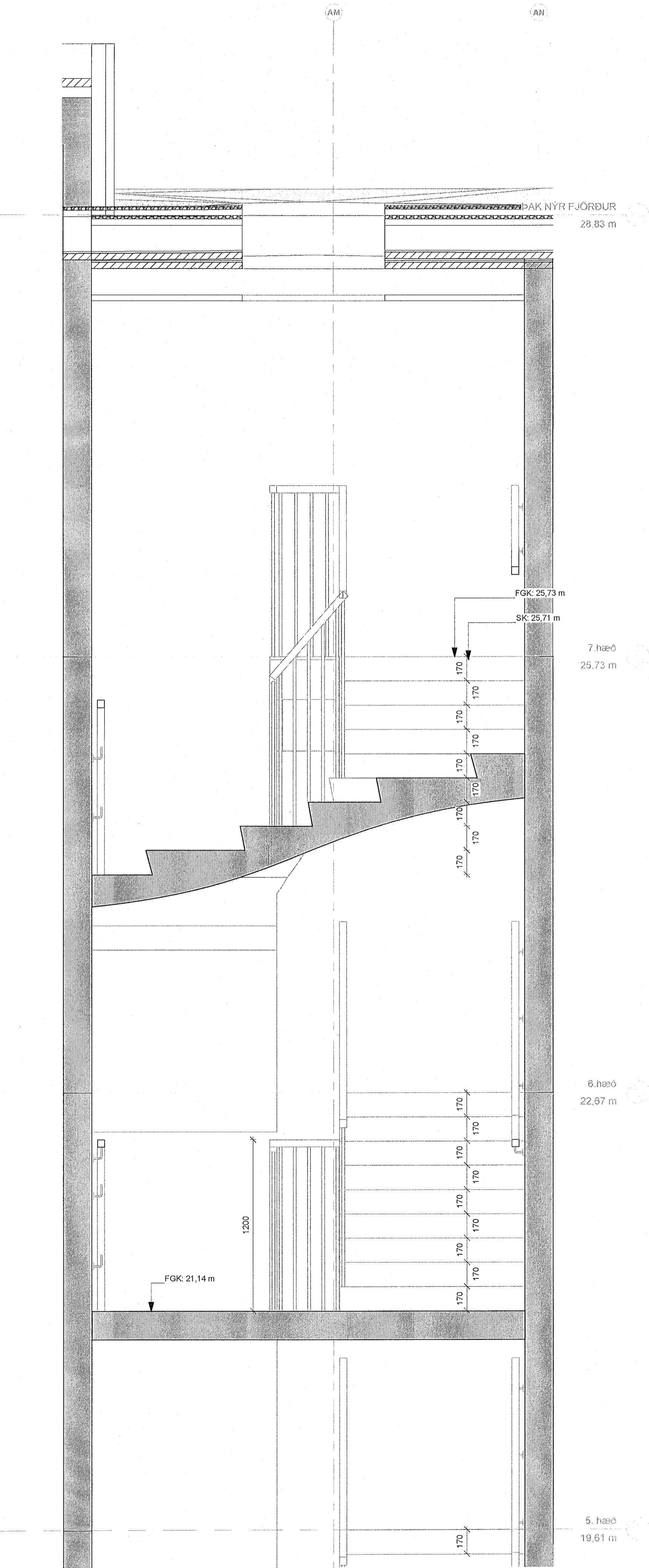
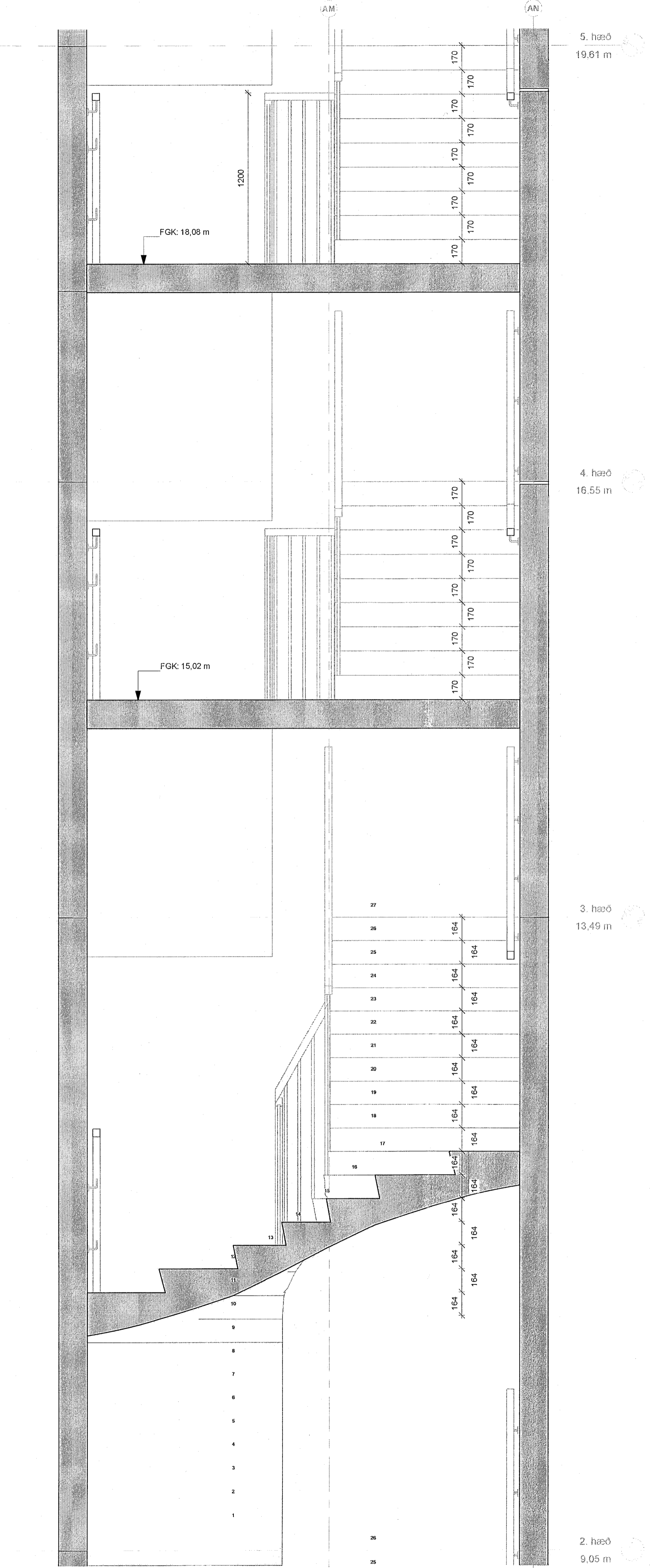


ÖLL MÁL OG AÐSTÆÐUR ATHUGIST Á STAÐNUM  
AÐUR EN SMÍÐI HEFST.  
ÓHEIMILT ER AÐ MÆLA UPP AF TEIKNINGUM.  
ASK ARKITEKTUM SKAL TILKYNNNT UM  
ÓSAMRÆMI OG VAFAATRIÐI ER UPP KUNNA AÐ  
KOMA.

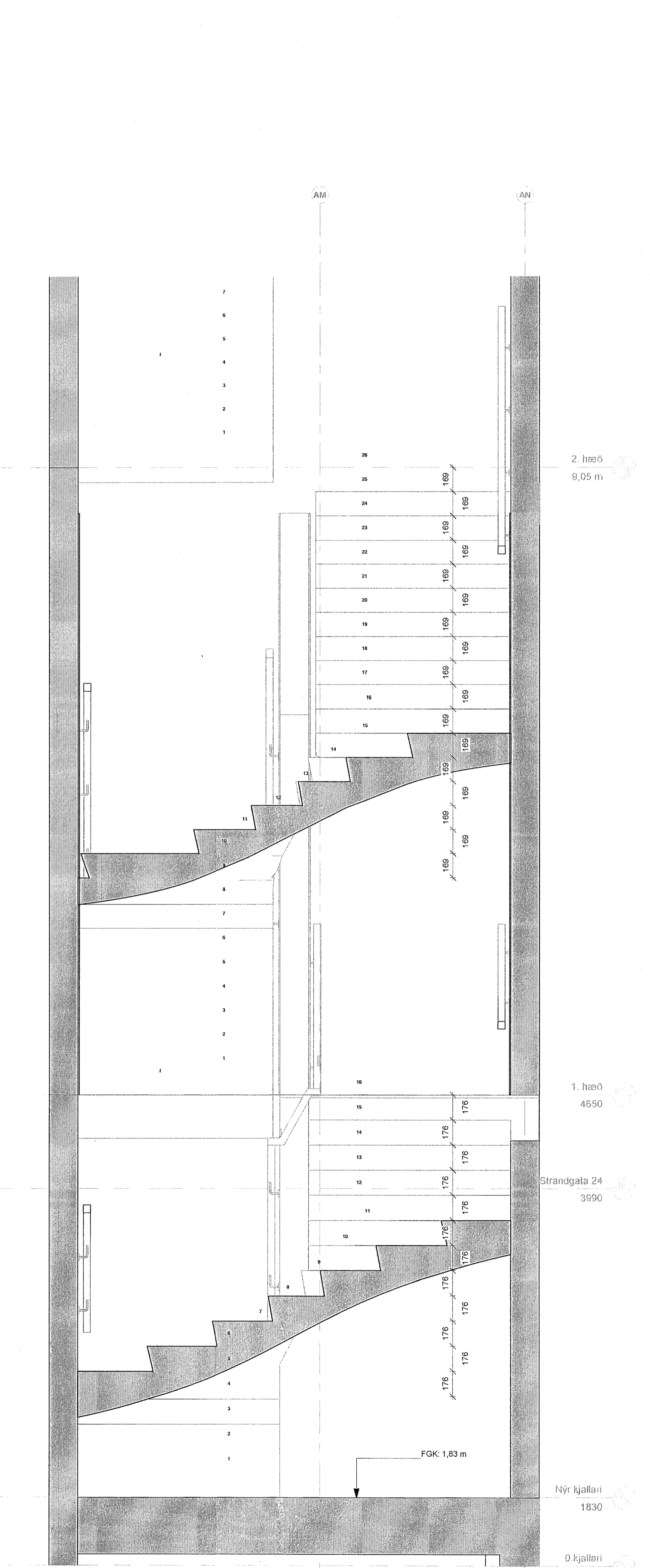
Upprunalegur hönnuður verunarmiðstöðvarinnar er Erling G. Pedersen



**A1** Snið A-A - Stigahús nr.2 - 5-7 hæð  
1 : 20

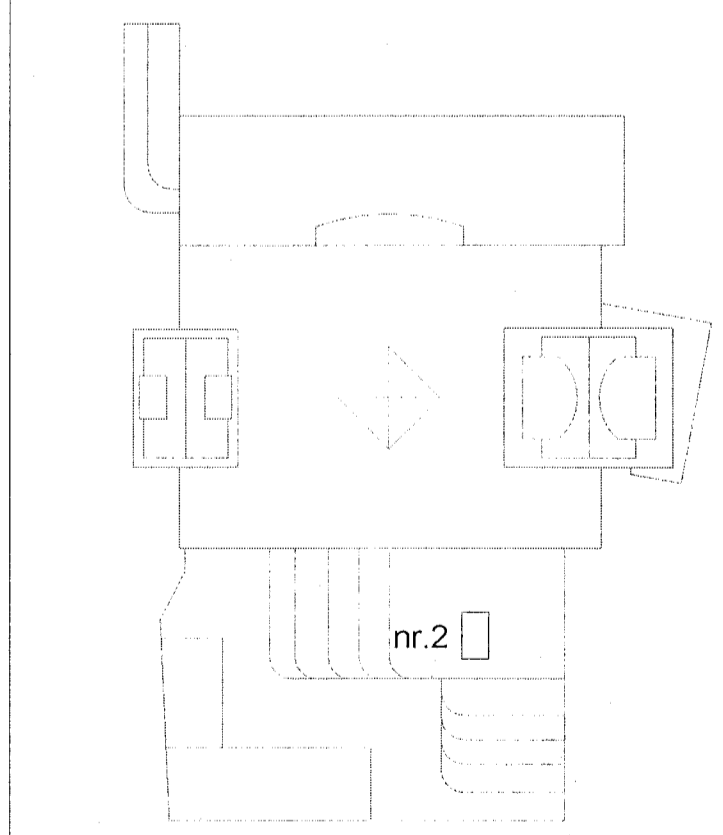


**A2** Snið A-A - Stigahús nr.2 - 2-5 hæð  
1 : 20



**A3** Snið A-A - Stigahús nr.2 - kj.0-2 hæð  
1 : 20

ÚTG. TEIKNAD YFIRF. | DAGS



ASK arkitektar ehf.  
Geirsgötu 9 101 Reykjavík  
Sími 515 0200  
www.ask.is  
ÁRTUR ARKITEKTUR

Andri Klason Arkitekt F.A.L. AL100882-4519  
andri@ask.is

VERKEFNI	Fjörður Fjarðargata 13-15 / Strandgata 30	MEV.   A1
TECHN. TEIKNINGAR	VERKTEIKNINGAR	1 : 20
HEITI TEIKNINGAR	Stigahús nr.2 - lbuð - Snið	HANNAÐ AK
VERK. NR.	1570	TEIKNAD LL
AUKENINGU - NÁMUR TEIKNINGAR	24-017	YFIRF. SSK
		DAGS 13/06/23
		ÚTGAFA